



## PM

### Välkommen till SPK Norra avdelningens utställning i Piteå/Sjulnäs Lördag 20 juli 2024

**Insläpp** sker från kl 9:00.

**Bedömningen startar** kl 10, **mätning** sker kl 9:45.

Mätning sker av samtliga icke slutmätta pudlar.

#### **Ring 5 (Pudelklubbens flagga finns vid ringen)**

**Domare:** Michael Coad, Storbritannien.

Dvärgpudel, valpar	1 + 2
Dvärgpudel	9 + 12
Toypudel, valpar	0 + 0
Toypudel	4 + 12
Storpudel, valpar	0 + 0
Storpudel	6 + 3
Mellanpudel, valpar	5 + 3
Mellanpudel	8 + 16 (1)
<b>Totalt:</b>	81 pudlar

*Domaren dömer ca 20-25 hundar i timmen. Ibland kan det gå fortare, t ex om flera hundar inte deltar.*

**Anmälan** sker i Pudelklubben Norras sekretariat för samtliga deltagande pudlar. Var beredd att visa vaccination och registreringsbevis samt genomföra ID-kontroll på hunden då stickprovskontroll kommer ske.

**Barn med hund** anordnas inte på denna utställning.

#### **Katalog**

Förköpta kataloger hämtas i sekretariatet. Vi säljer inga kataloger på plats. Länk till digital katalog kommer läggas ut på Norra avdelningens hemsida och facebookside 2 timmar innan utställningen börjar.

#### **Utställningen kommer ske med digitala kritiker och resultat.**

**Länk: [skk.se/katalog](http://skk.se/katalog) och så klickar du dig in på vår utställning på utställningsdagen.**

#### **Försäljning**

Kaffe, te, dricka, fika samt lättare förtäring kommer finnas till försäljning på utställningsområdet av den lokala idrottsföreningen. I Pudelklubbens sekretariat säljs raskompendier, klipphäften och take away-muggar.

#### **Finaler**

BIS-finaler genomförs efter avslutad bedömning av samtliga pudlar.

#### **Parkering**

Parkering hanteras av lokala idrottsföreningen och kostar 50 kr. Betalas via Swish eller svenska kontanter.

#### **Utställningsplats**

Utställningen arrangeras på Kyrkplanen i Sjulnäs, endast ett stenkast från SNKKs utställningsområde (se karta på sida 2).

Adress: Dusstjärn 12, 946 91 Roknäs.

Koordinater: 65.34996, 21.23760

#### **Tält**

Tält får sättas upp dagen innan, fredag, tidigast kl 19.

**OBS! När tält plockas ned på utställningsdagen; kontrollera att alla tältpinnar kommer med hem och inte lämnas kvar på planen eller i jorden!**

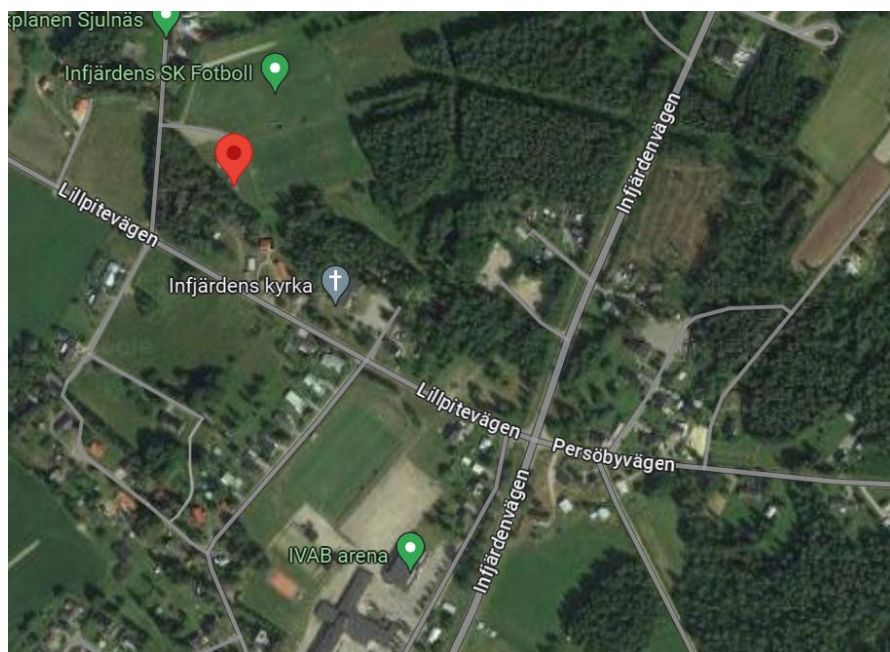
## Kontakt

All kontakt innan utställningsdagen sker via mejl  
[utstallning.norra@pudelklubben.se](mailto:utstallning.norra@pudelklubben.se)

Vid behov av kontakt på utställningsdagen;

Anki Sundström, tel 070-693 97 90.

Pudelklubbens utställningsområde är vid den röda nålen.  
Södra Norrbotten Kennelklubbs utställningsområde är den  
gröna nålen "IVAB Arena".



Vi ser fram emot en trevlig utställningsdag  
tillsammans och önskar lycka till!

**svedea**

**4DOGS**

**Dr.Clauder's**  
DR - CLAUDERSVERIGE . SE



**ALWAYS**

