



# Pudelavel under 2000-talet uppdaterat 2010

En översikt över hälsa och  
andra parametrar bl.a  
inavelsgrader och MH

- 
- Alla årtal är hundarnas födelseår

# Olika hälsoprogram

- Ögon, ögonlysningar (inget hälsoprogram men central registrering) och prcd
- HD
- Patella luxation (inget hälsoprogram men central registrering)

# Ögonundersökningar, små

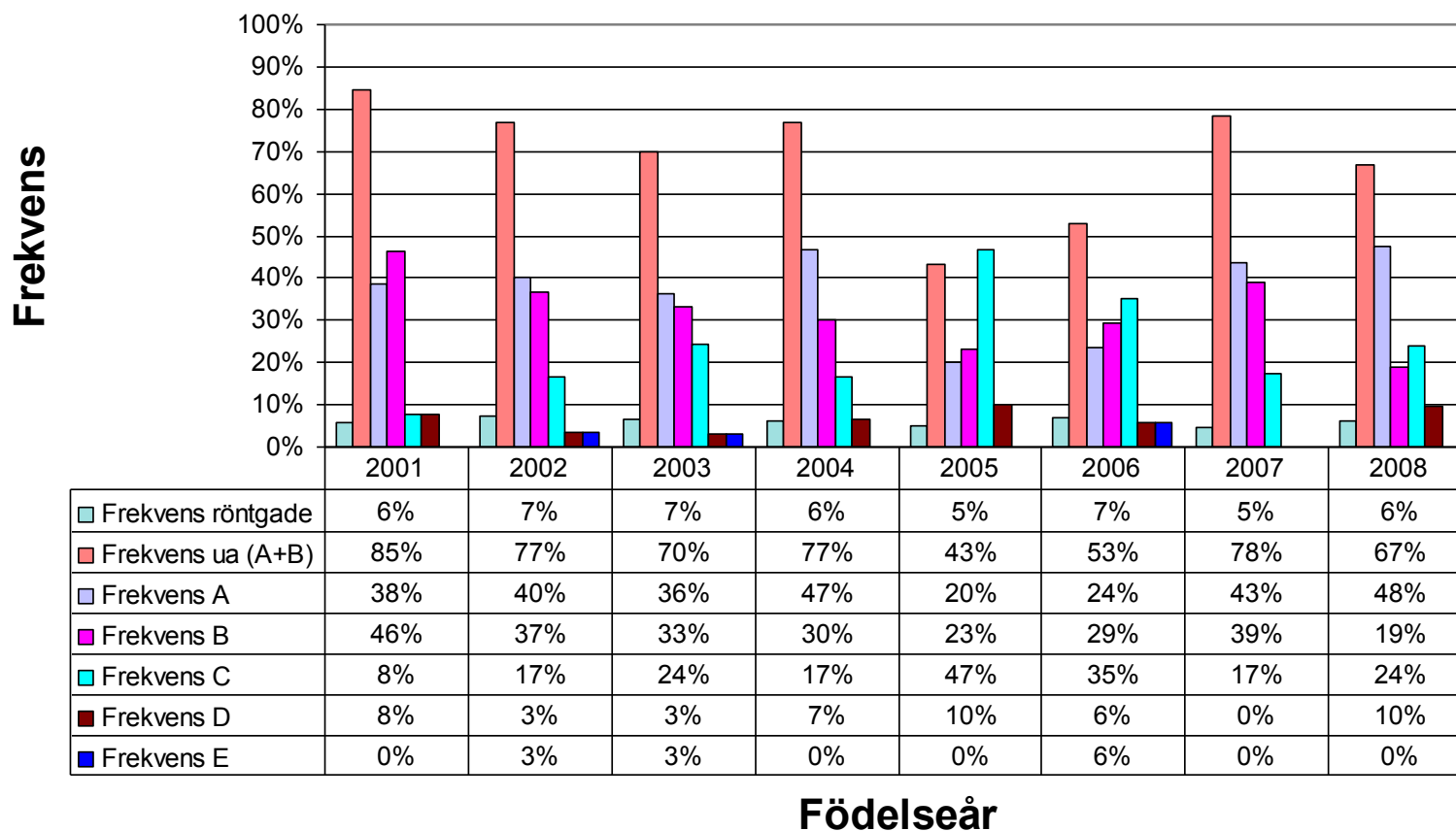
	2001	2002	2003	2004	2005	2006	2007	2008	2009
Ögon, ua	244	267	314	297	316	184	146	59	7
Ögon, uppföljning				1					
Ögon, icke ärftlig katarakt	4	4	3	2	1				
Ögon, katarakt total	3	1							
Ögon, katarakt bp	1	4							
Ögon, katarakt öp	6	5	2	5				2	
Ögon, främre y-sömskatarakt	5			3		1			
Ögon, PHTVL/PHPV			2						
Ögon, PPM	2	2	2	1	2	3	2	2	
Ögon, retinopati	1	1	1						
Ögon, PRA generell	4	2	3	3					
Ögon, mikropapill/hypoplasi		1				2	1		
Ögon, colobom						1	1	1	
Ögon, mikroftalmi				1				1	
Ögon, glaskroppsfremfall	1								
Ögon, persisterande hyaloidkär								1	

# Ögonundersökningar, stor

	2001	2002	2003	2004	2005	2006	2007	2008
Ögon, ua	4	21	11	18	22	11	6	3
Ögon, katarakt öp		1						
Ögon, främre y-sömskatarakt	1							
Ögon, PRA generell	1	2						
Ögon, RD						1		

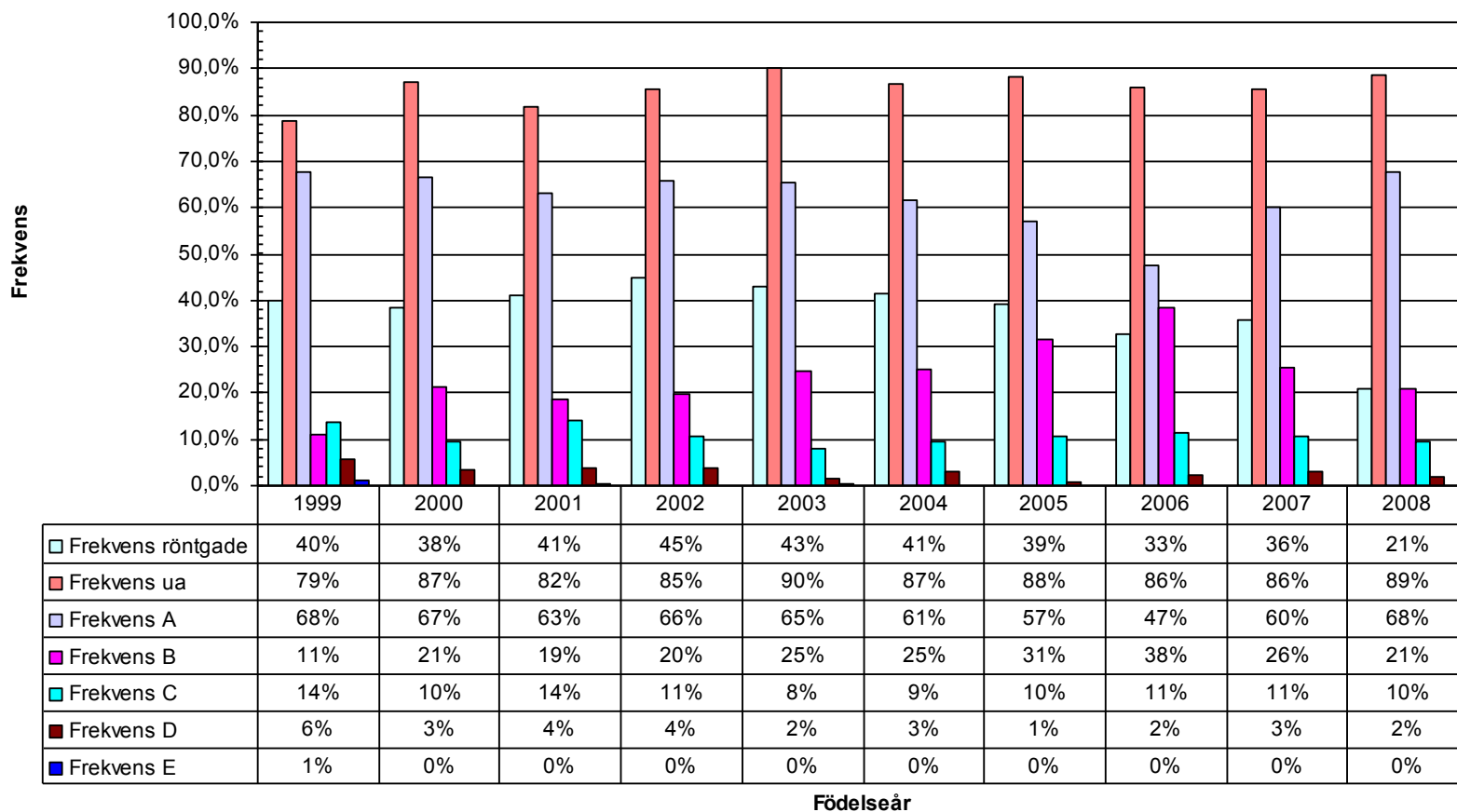
# HD, mellan

## HD mellan 2001-2008



# HD, stor

HD stor pudel 1999 till 2008



Frekvens röntgade Frekvens ua Frekvens A Frekvens B Frekvens C Frekvens D Frekvens E

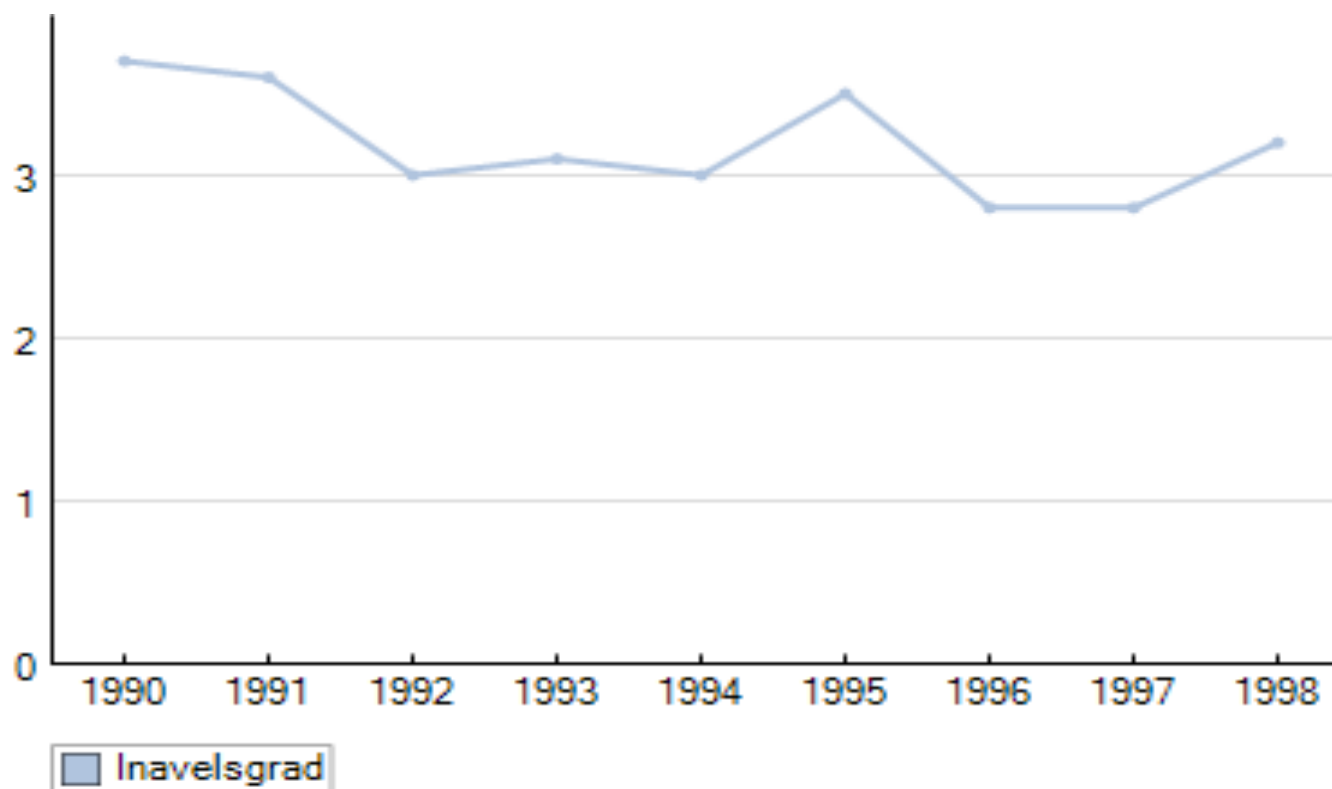
# Patella luxation, små

Diagnos	2001	2002	2003	2004	2005	2006	2007	2008	2009
patella, ua	6	15	19	35	48	64	67	31	5
patella, lateralt grad 1								1	
patella, lateralt grad 2									
patella, lateralt grad 3									
patella, mediant grad 1			1		2	4	3	2	
patella, mediant grad 2			1	1	5		1	2	
patella, mediant grad 3									
Totalt antal undersökta	6	15	21	36	55	68	71	36	5
Snittålder för undersökning (månader)	73	49	38	32	32	22	18	16	12
Antal födda	1 123	1 150	1 262	1 243	1 426	1 298	1 393	1 121	1 170



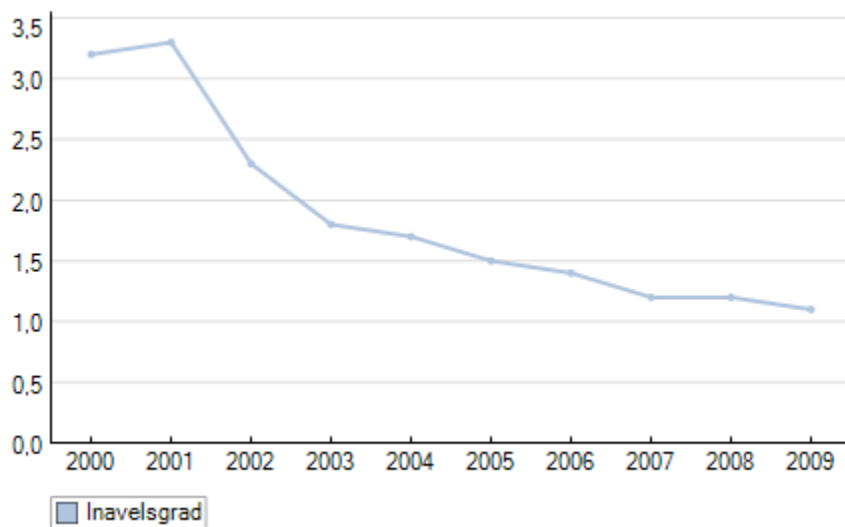
# Inavelsgrad, små

	1990	1991	1992	1993	1994	1995	1996	1997	1998
Inavelsgrad	3,7 %	3,6 %	3 %	3,1 %	3 %	3,5 %	2,8 %	2,8 %	3,2 %



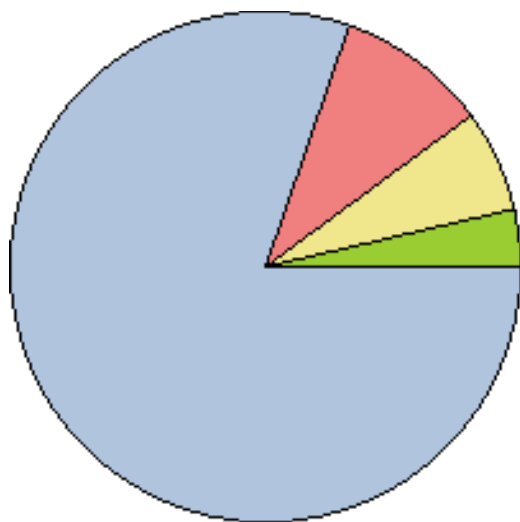
# Inavelgrad, små

	2000	2001	2002	2003	2004	2005	2006	2007	2008	2009
Inavelsgrad	3,2 %	3,3 %	2,3 %	1,8 %	1,7 %	1,5 %	1,4 %	1,2 %	1,2 %	1,1 %



# Fördelning parningar, små

Fördelning parningar i %	Kullar födda									
	1990	1991	1992	1993	1994	1995	1996	1997	1998	
Upp t.o.m. 6,25%	310	270	264	263	258	230	265	255	254	
6,26% - 12,49%	37	40	33	29	31	40	43	46	40	
12,5% - 24,99%	25	26	16	17	24	22	20	19	28	
25% -	14	4	10	9	5	7	6	5	5	



■ Upp t.o.m. 6,25% 
 ■ 6,26% - 12,49% 
 ■ 12,5% - 24,99% 
 ■ 25% -

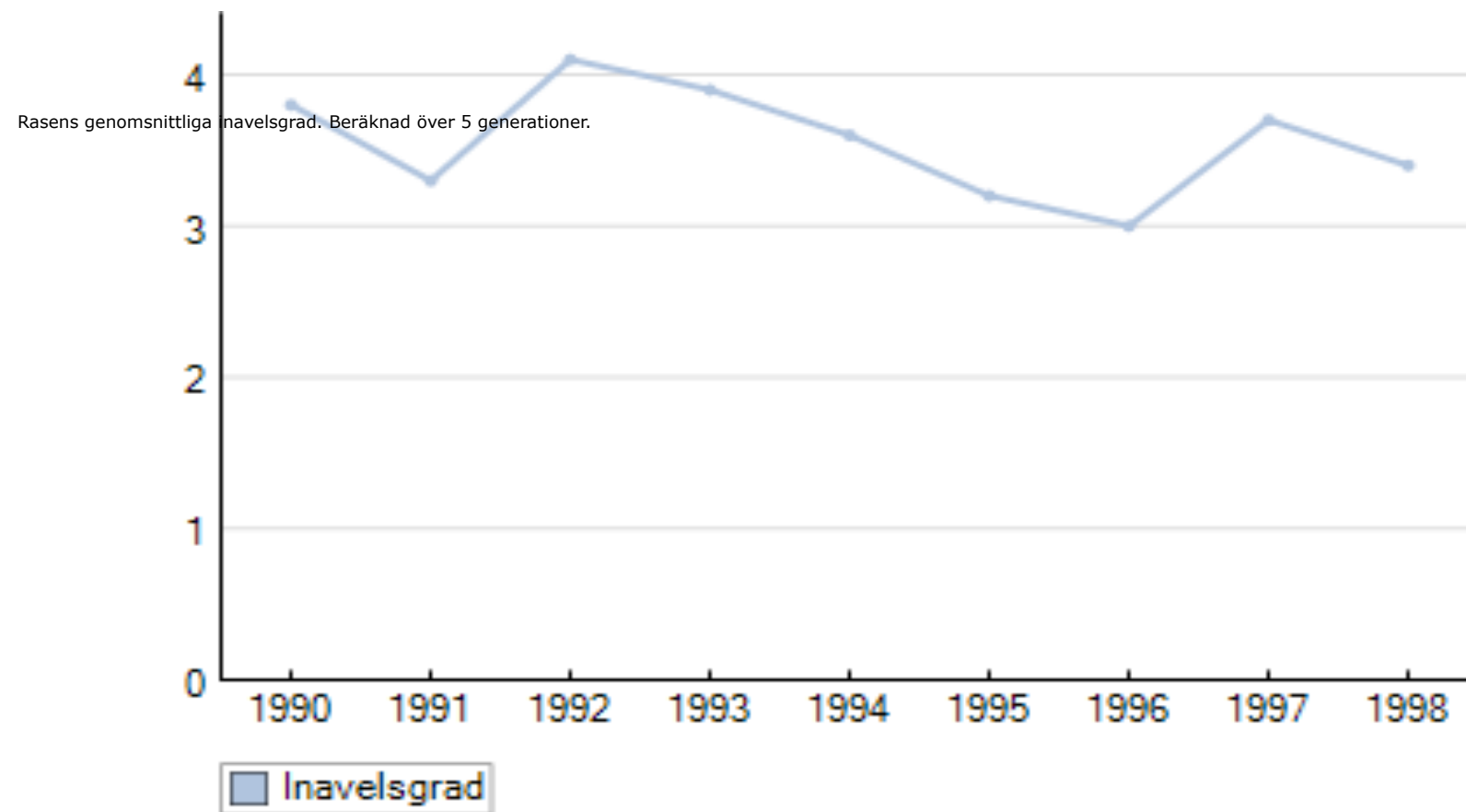
# Fördelning parningar, små

Kullar födda

Fördelning parningar i %	2000	2001	2002	2003	2004	2005	2006	2007	2008	2009
Upp t.o.m. 6,25%	278	294	323	371	372	414	406	426	347	370
6,26% - 12,49%	36	36	37	25	24	28	23	24	14	18
12,5% - 24,99%	27	22	15	13	16	11	9	6	6	4
25% -	5	8	2	2	0	0	0	0	0	1

# Inavelsgrad, stor

	1990	1991	1992	1993	1994	1995	1996	1997	1998
Inavelsgrad	3,8 %	3,3 %	4,1 %	3,9 %	3,6 %	3,2 %	3 %	3,7 %	3,4 %



# Inavelsgrad, stor

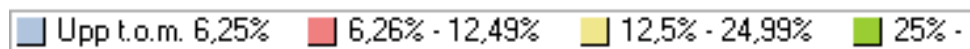
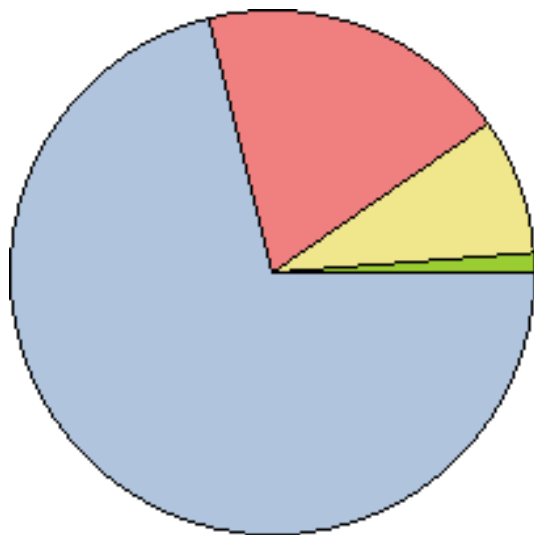
	2000	2001	2002	2003	2004	2005	2006	2007	2008	2009
Inavelsgrad	2,8 %	1,7 %	2 %	2 %	1,7 %	1,6 %	1,4 %	2 %	1,1 %	1,5 %

Rasens genomsnittliga inavelsgrad. Beräknad över 5 generationer.



# Fördelning parningar, stor

Fördelning parningar i %	Kullar födda									
	1990	1991	1992	1993	1994	1995	1996	1997	1998	
Upp t.o.m. 6,25%	59	71	58	53	59	61	76	71	66	
6,26% - 12,49%	16	16	16	16	13	9	10	12	12	
12,5% - 24,99%	7	3	3	3	4	3	2	1	3	
25% -	1	1	2	1	2	0	1	2	2	



# Fördelning parningar, stor

Kullar födda

Fördelning parningar i %	2000	2001	2002	2003	2004	2005	2006	2007	2008	2009
Upp t.o.m. 6,25%	61	82	87	83	105	94	86	78	77	68
6,26% - 12,49%	7	10	11	10	6	5	7	10	2	2
12,5% - 24,99%	6	0	0	2	0	0	0	0	0	0
25% -	0	0	0	0	0	1	0	0	0	0

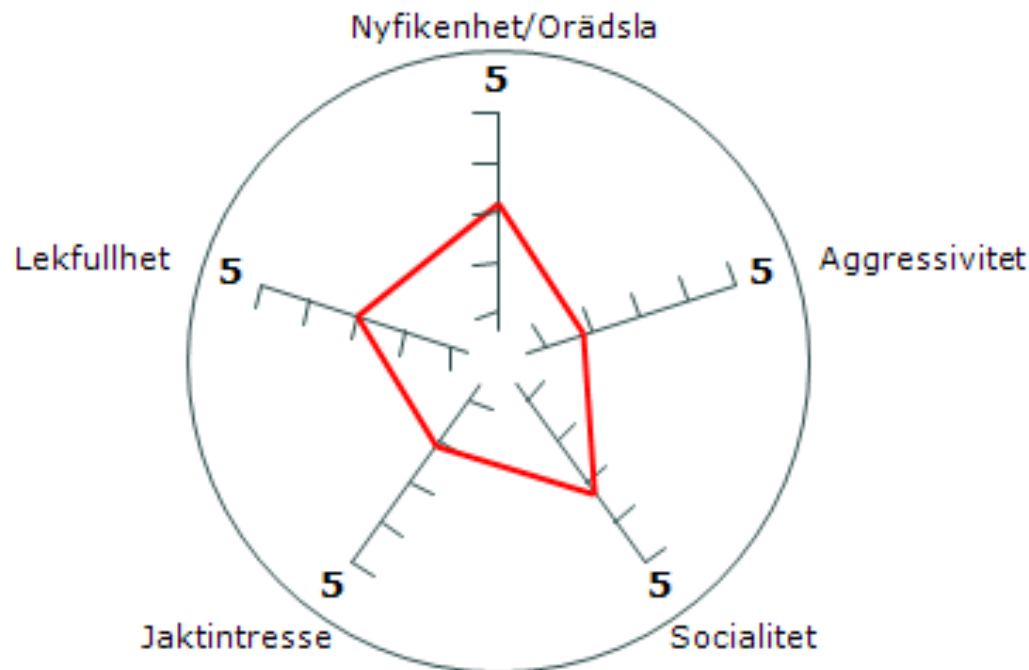


# MH-översikt, små

Sammanställning per år	2000	2001	2002	2003	2004	2005	2006	2007	2008	2009
Antal födda	1 039	1 123	1 150	1 262	1 243	1 426	1 298	1 393	1 121	1 170
Känd mental status	19	29	38	28	42	38	28	38	18	-
varav - hanar	10	15	15	12	14	18	19	19	7	-
- tikar	9	14	23	16	28	20	9	19	11	-
Beskrivaren avbryter	1	1	-	1	1	1	-	-	-	-
Ägaren avbryter	-	1	-	1	-	1	1	-	-	-
Avbrutit MH (före 2002-07-01)	-	1	-	-	-	-	-	-	-	-
Oacceptabelt beteende	-	-	-	-	-	-	-	-	-	-
Ägaren avstår skott	-	1	-	-	-	-	-	1	1	-
Avsteg från avreaktion	-	1	-	-	1	-	-	-	1	-

# MH, små, medelvärdesdiagram

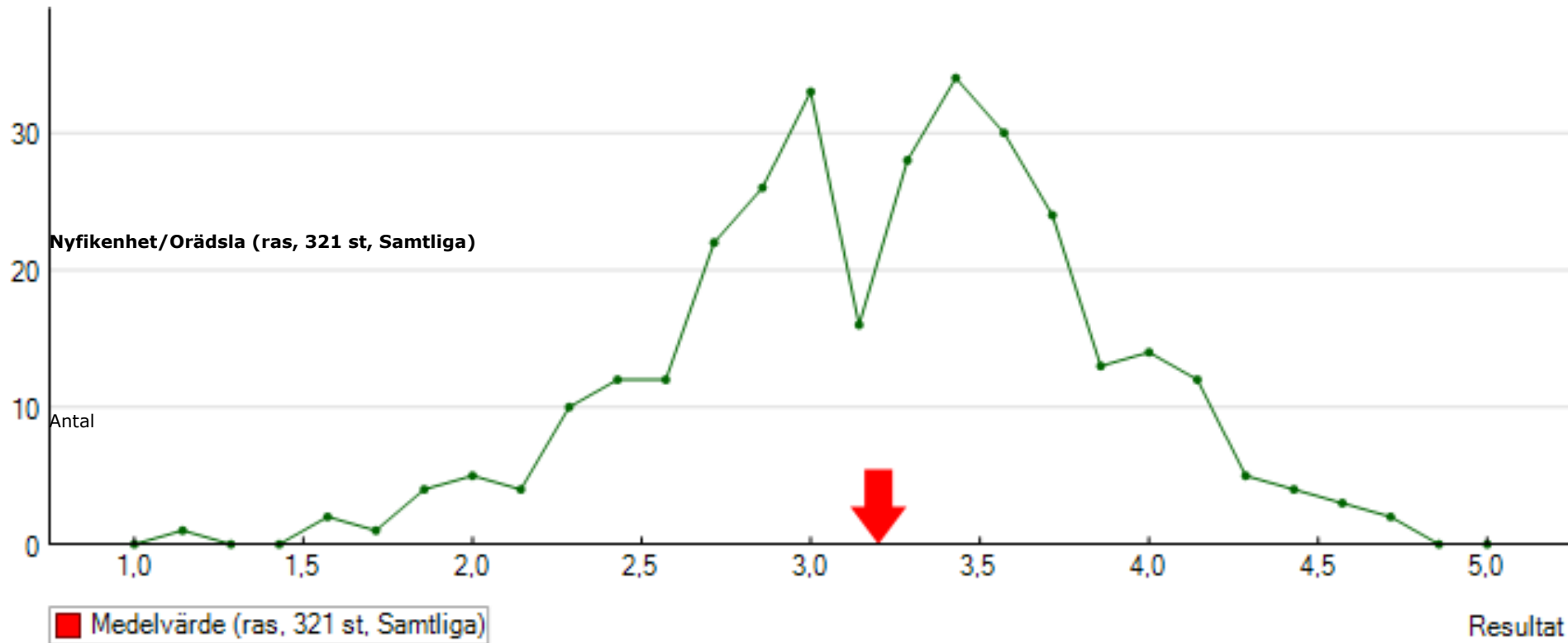
Egenskapsvärden



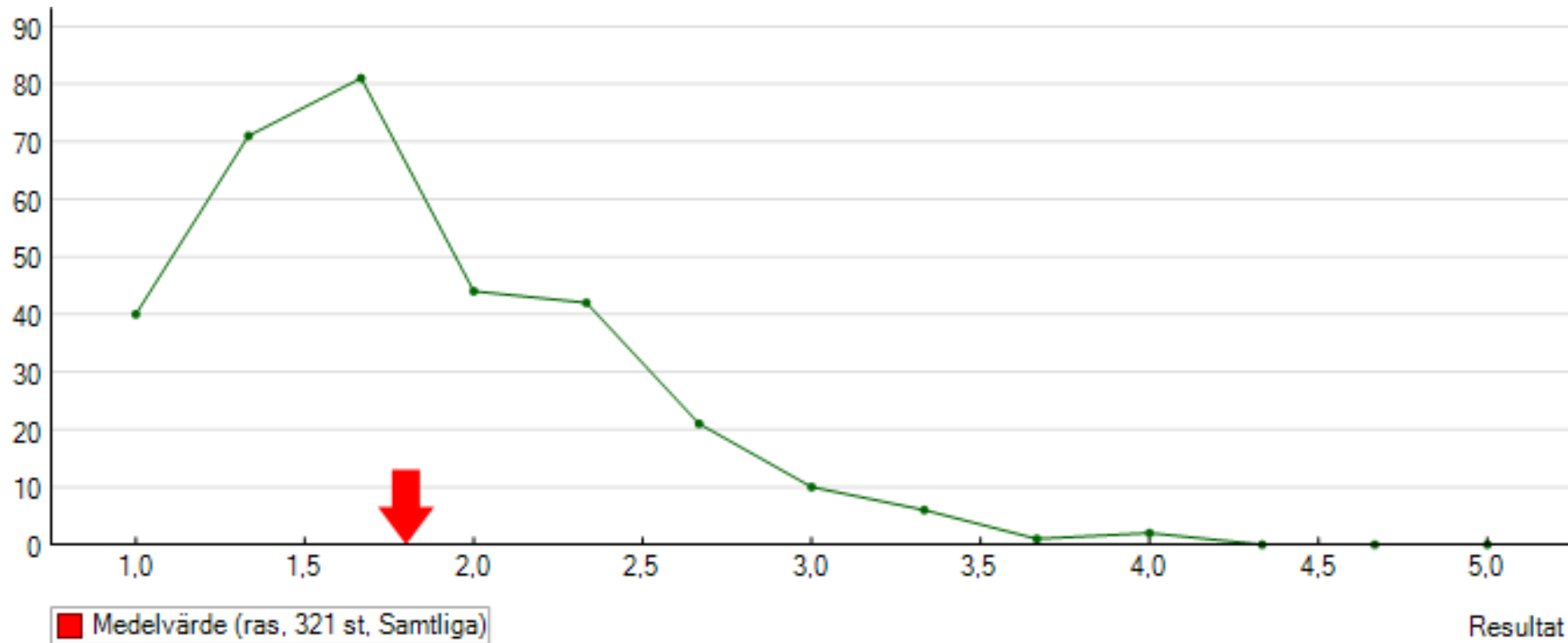
# MH, små medelvärden egenskaper

Nyfikenhet/Orädsla	3,2
Aggressivitet	1,8
Socialitet	3,3
Jaktintresse	2,1
Lekfullhet	3

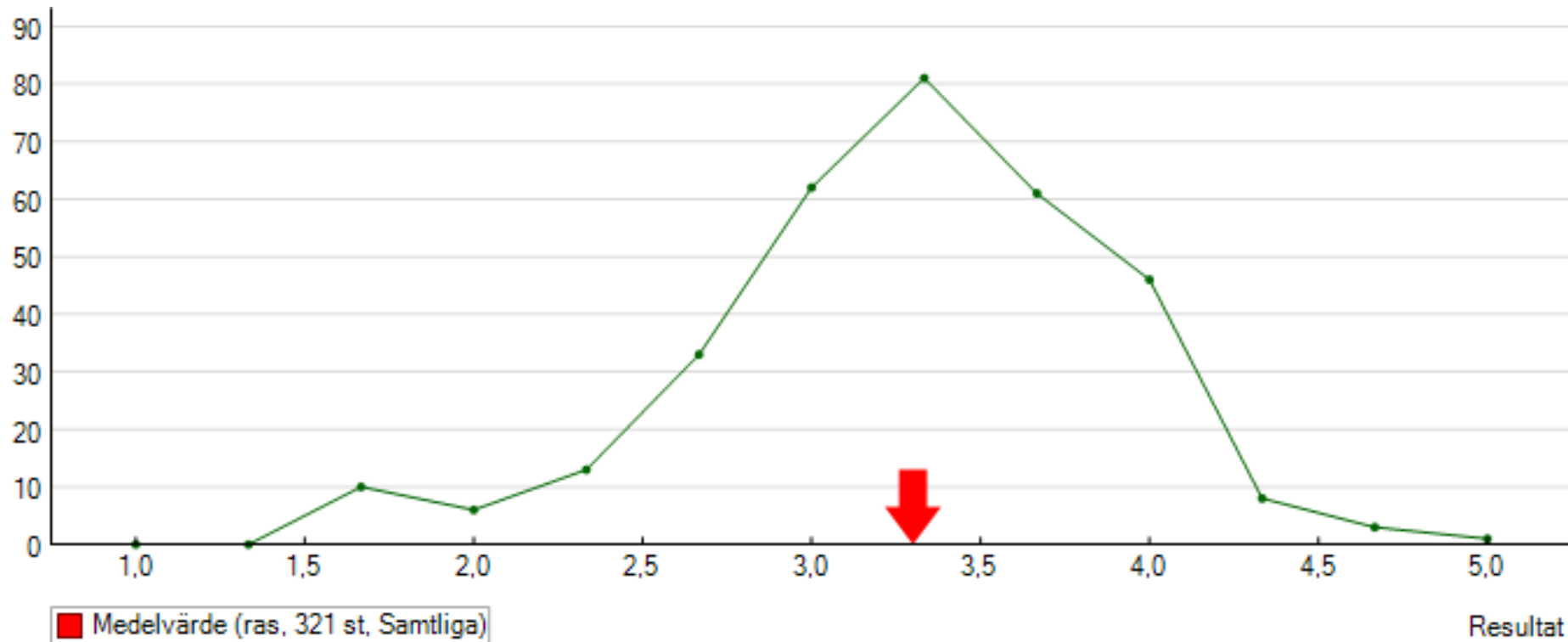
# MH, små, nyfikenhet/orädsla



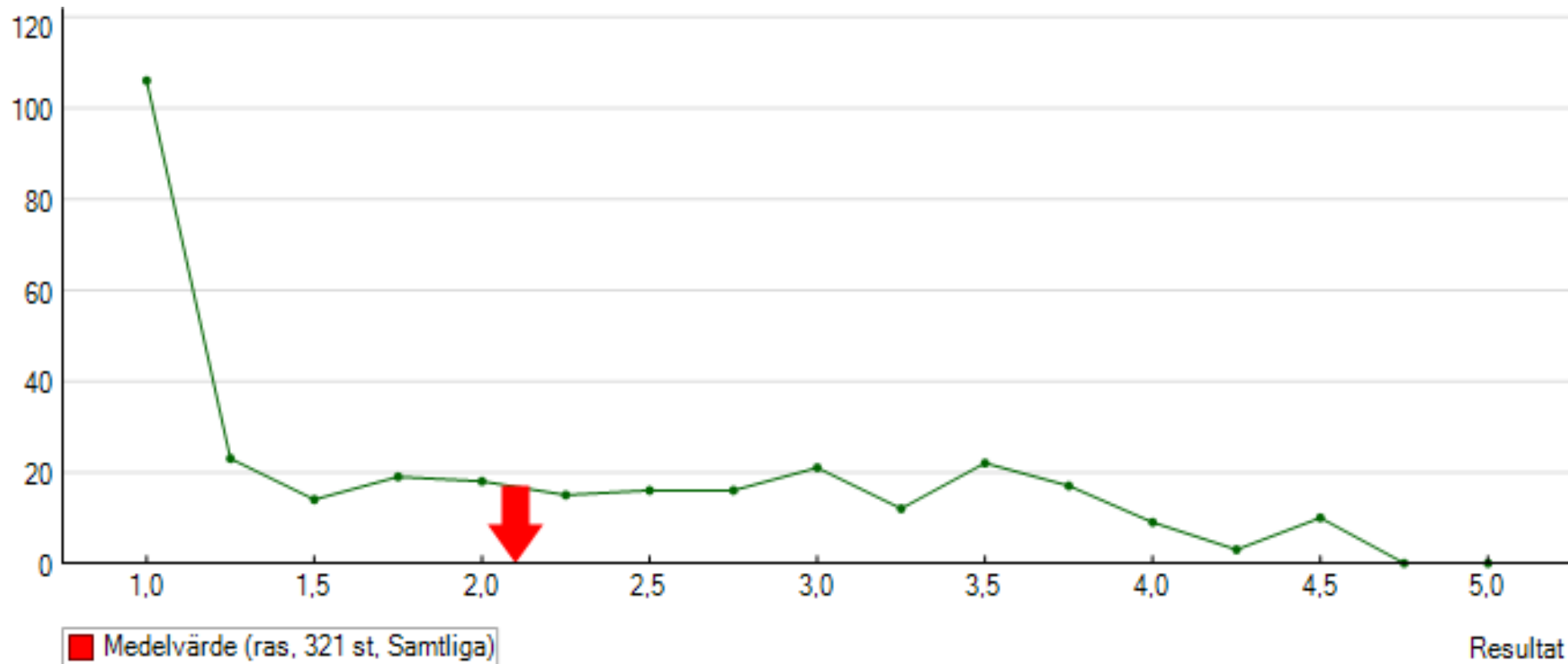
# MH, små, aggressivitet



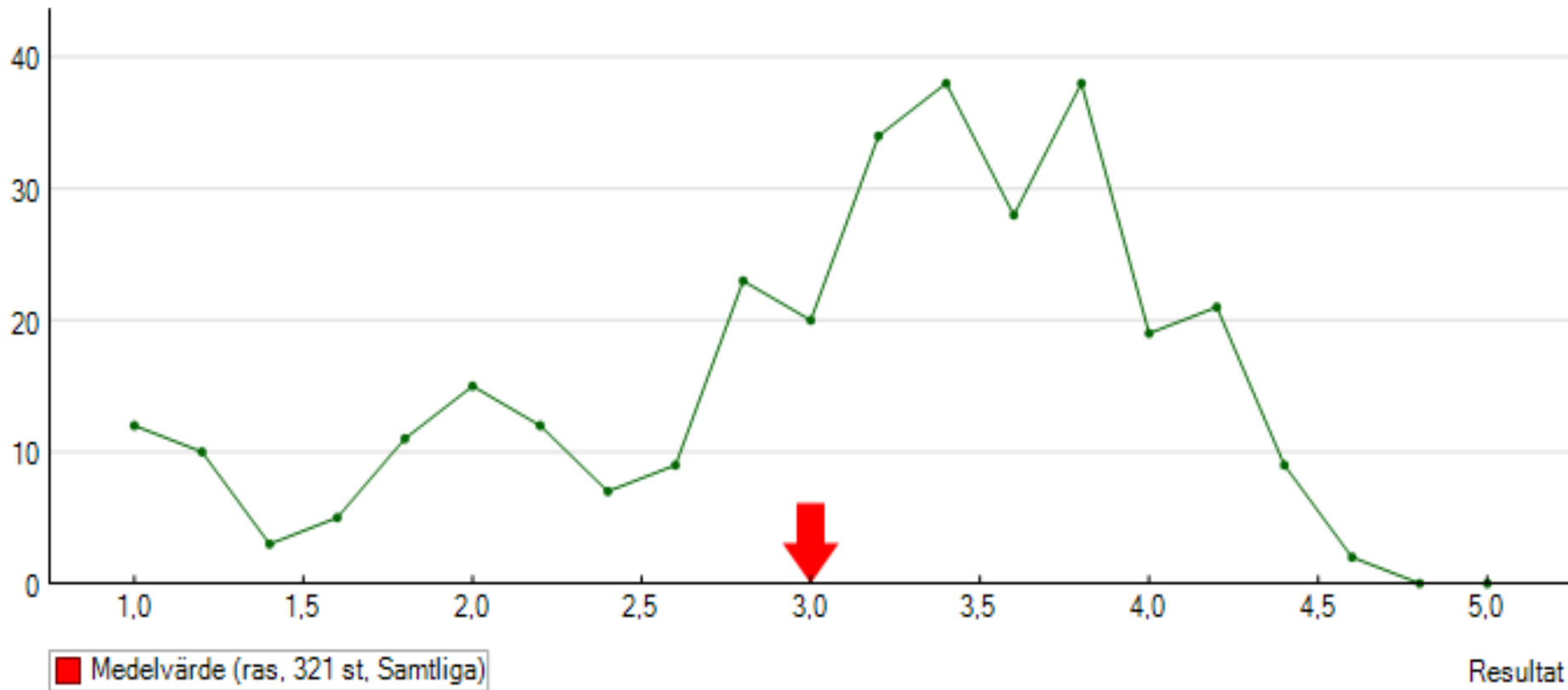
# MH, små, socialitet



# MH, små, jaktintresse



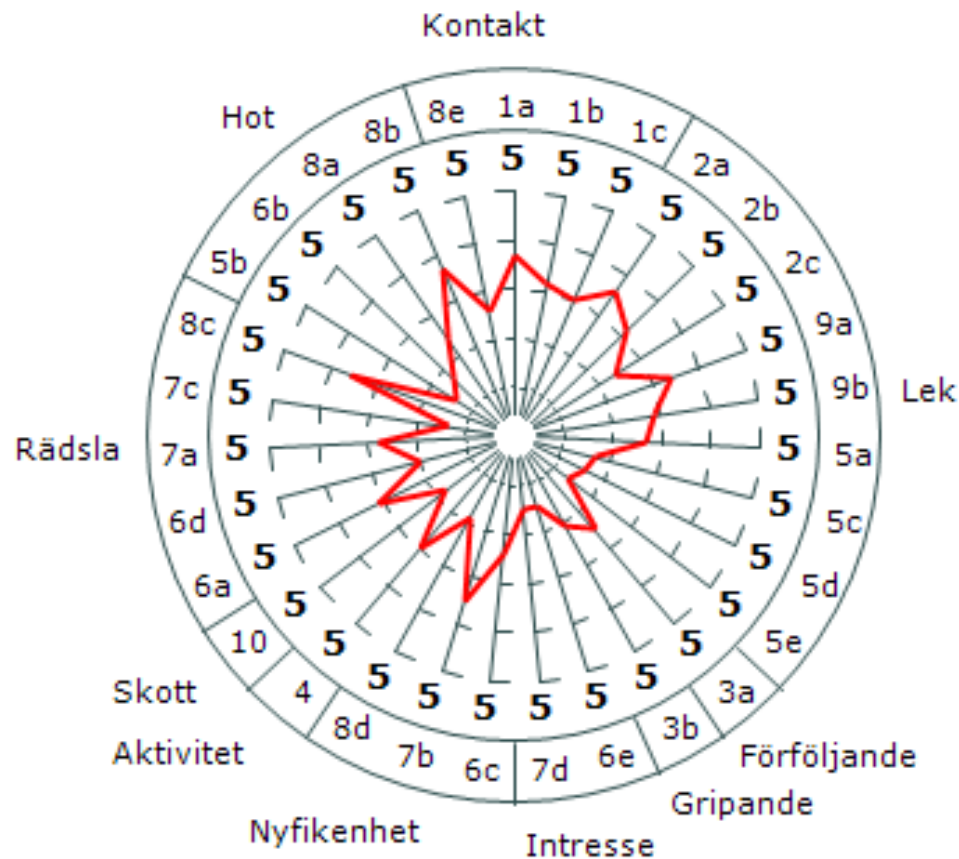
# MH, små, lekfullhet





# MH, små, faktiska värden

Faktiska värden

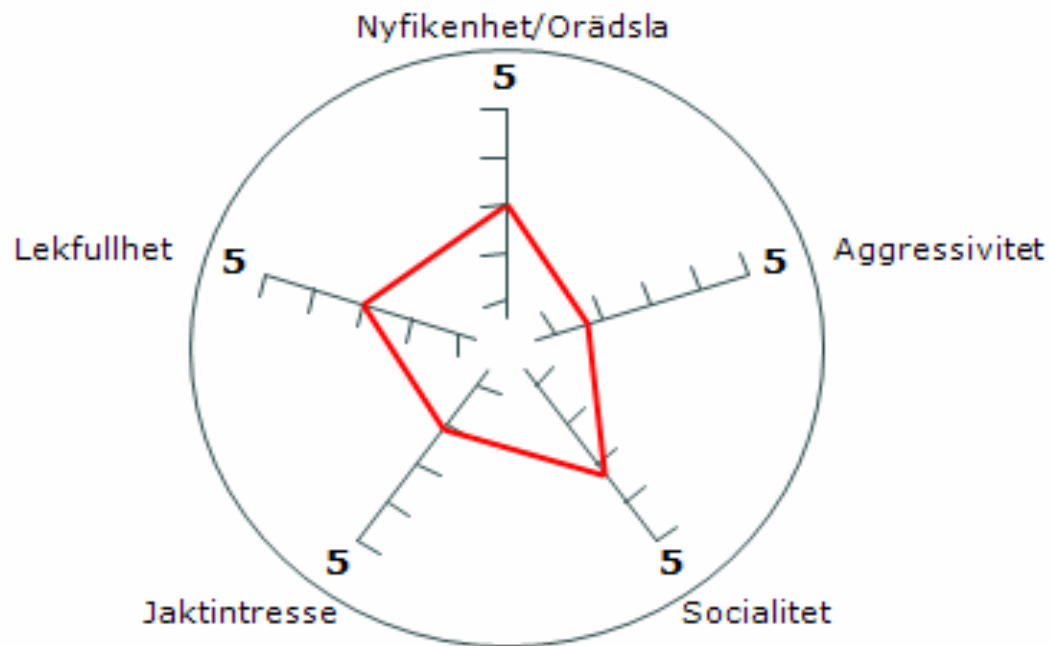


# MH-översikt, stora

Sammanställning per år	2000	2001	2002	2003	2004	2005	2006	2007	2008	2009
Antal födda	459	531	616	586	691	636	618	588	503	454
Känd mental status	47	36	74	67	54	59	62	47	10	-
varav - hanar	33	18	35	39	27	27	32	17	3	-
- tikar	14	18	39	28	27	32	30	30	7	-
Beskrivaren avbryter	-	2	2	2	-	2	2	1	-	-
Ägaren avbryter	-	-	-	1	1	1	1	2	1	-
Avbrutit MH (före 2002-07-01)	1	1	-	-	-	-	-	-	-	-
Oacceptabelt beteende	-	-	-	-	-	-	-	-	-	-
Ägaren avstår skott	1	-	5	-	-	1	-	-	-	-
Avsteg från avreaktion	-	1	-	-	-	-	-	-	-	-

# MH, stor medelvärdesdiagram

Egenskapsvärden

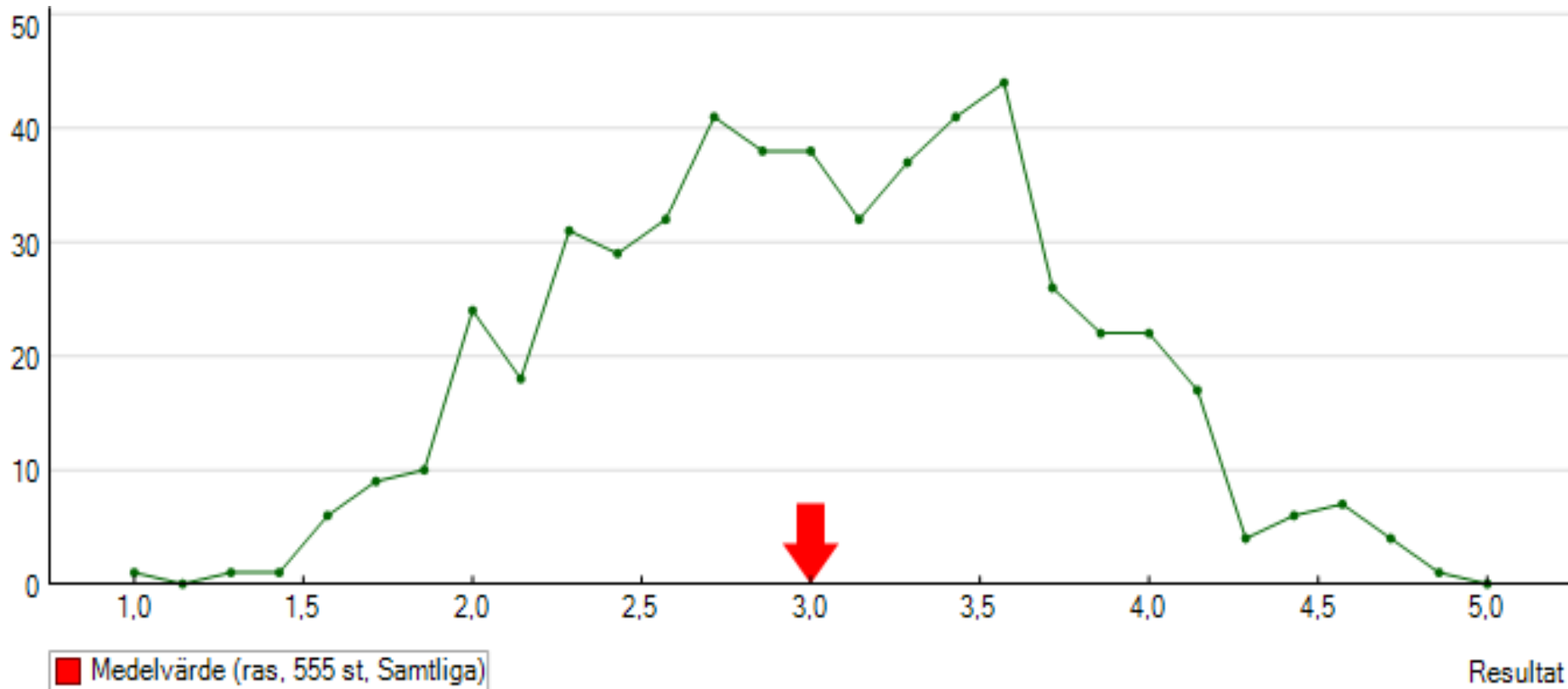


— Medelvärde (ras, 555 st, Samtliga)

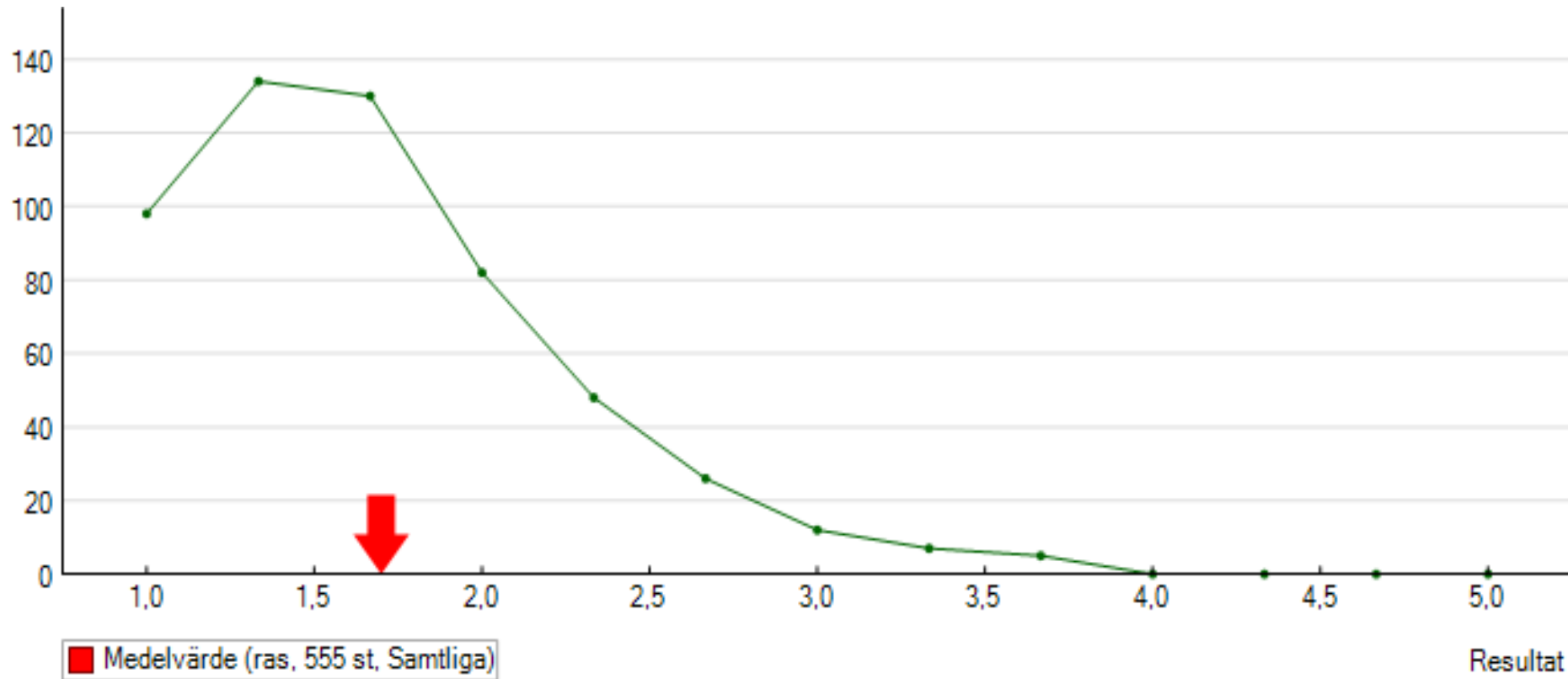
# MH, stor medelvärden egenskaper

Nyfikenhet/Orädsla	3,0
Aggressivitet	1,7
Socialitet	3,3
Jaktintresse	2,1
Lekfullhet	3,0

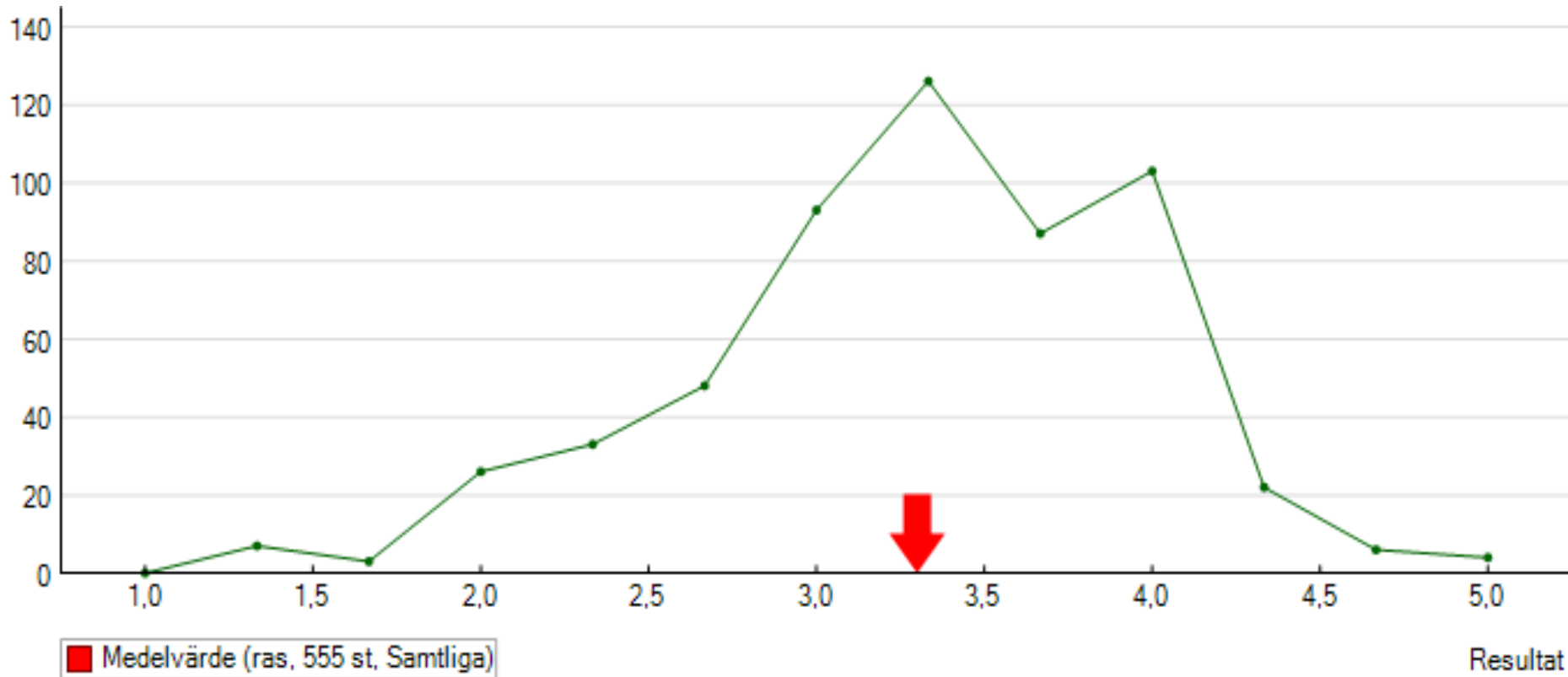
# MH, stor, nyfikenhet/orädsla



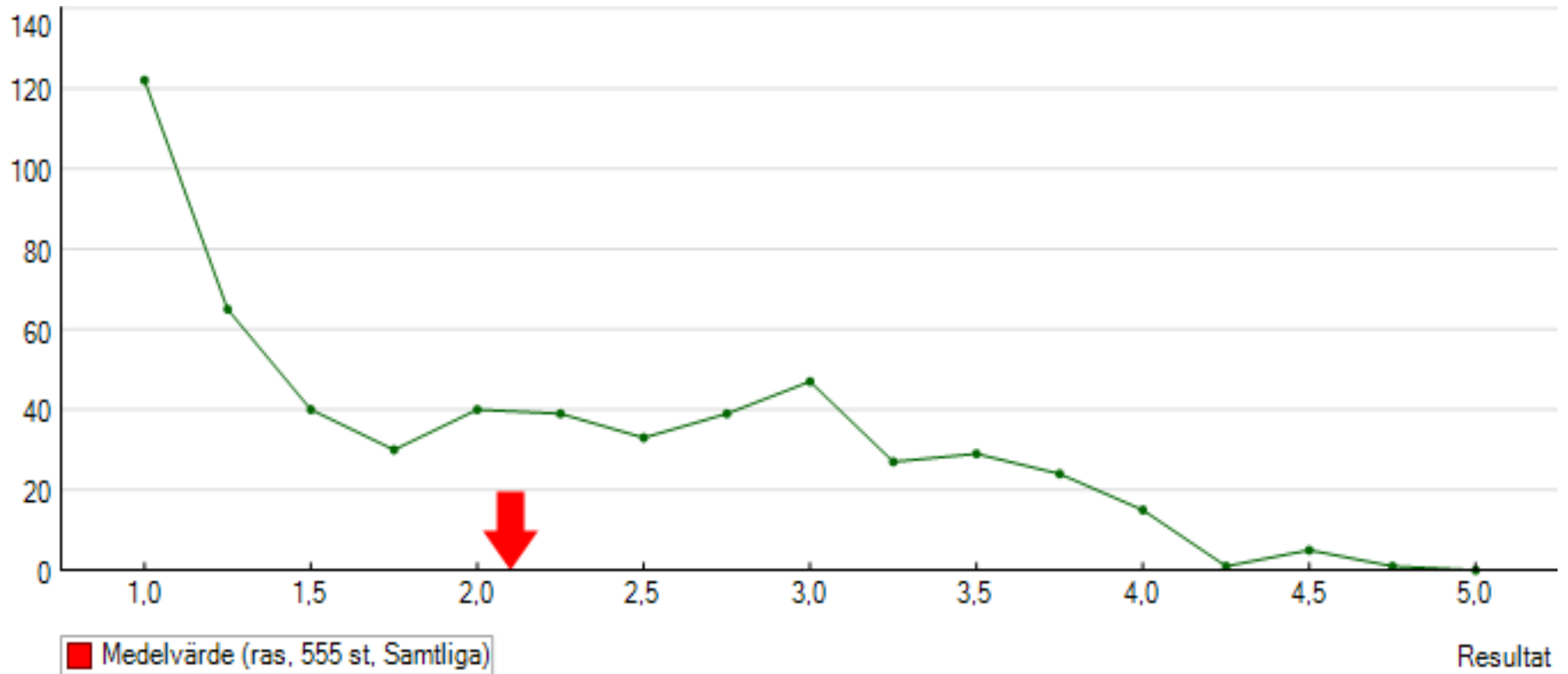
# MH, stor, aggressivitet



# MH, stor, socialitet

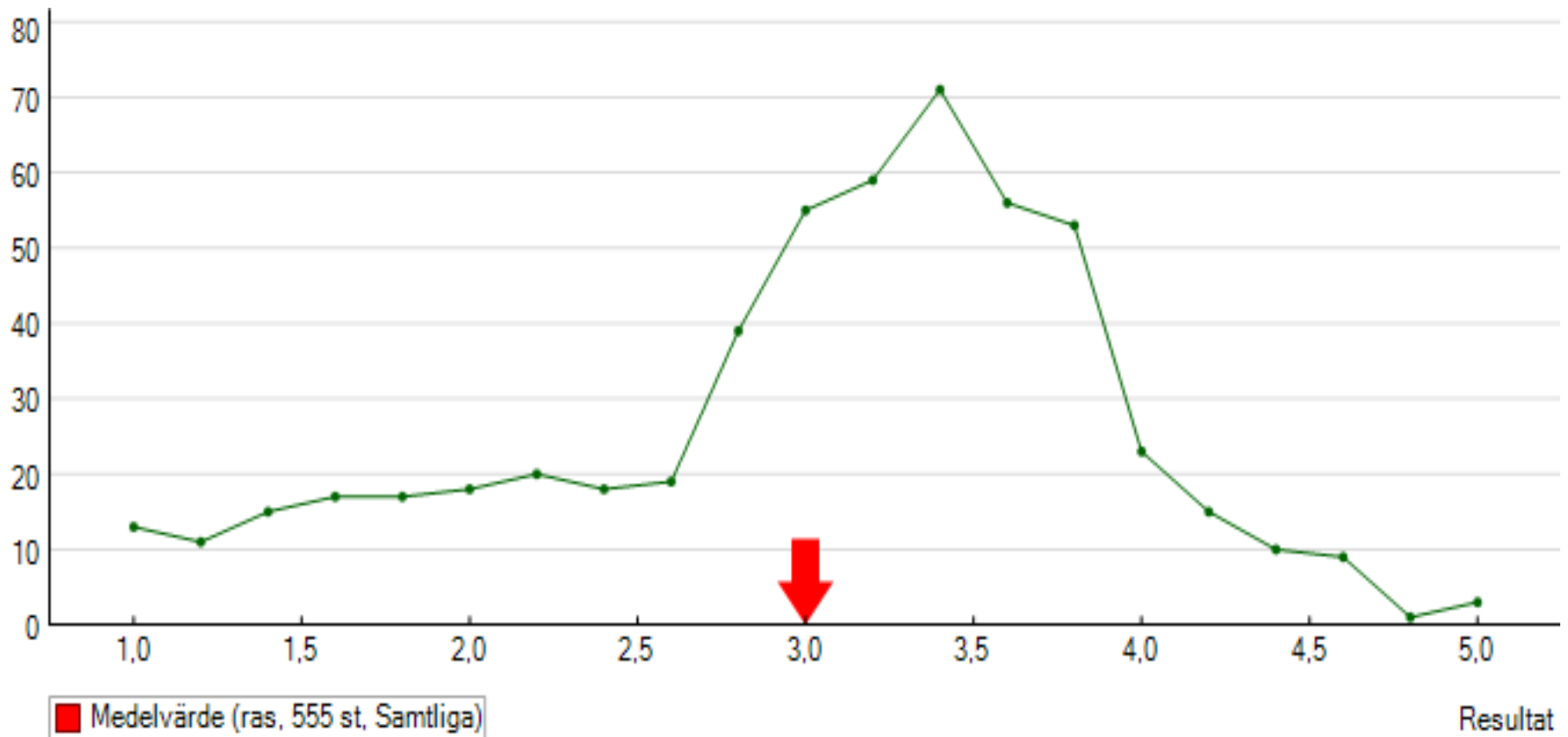


# MH, stor, jaktintresse



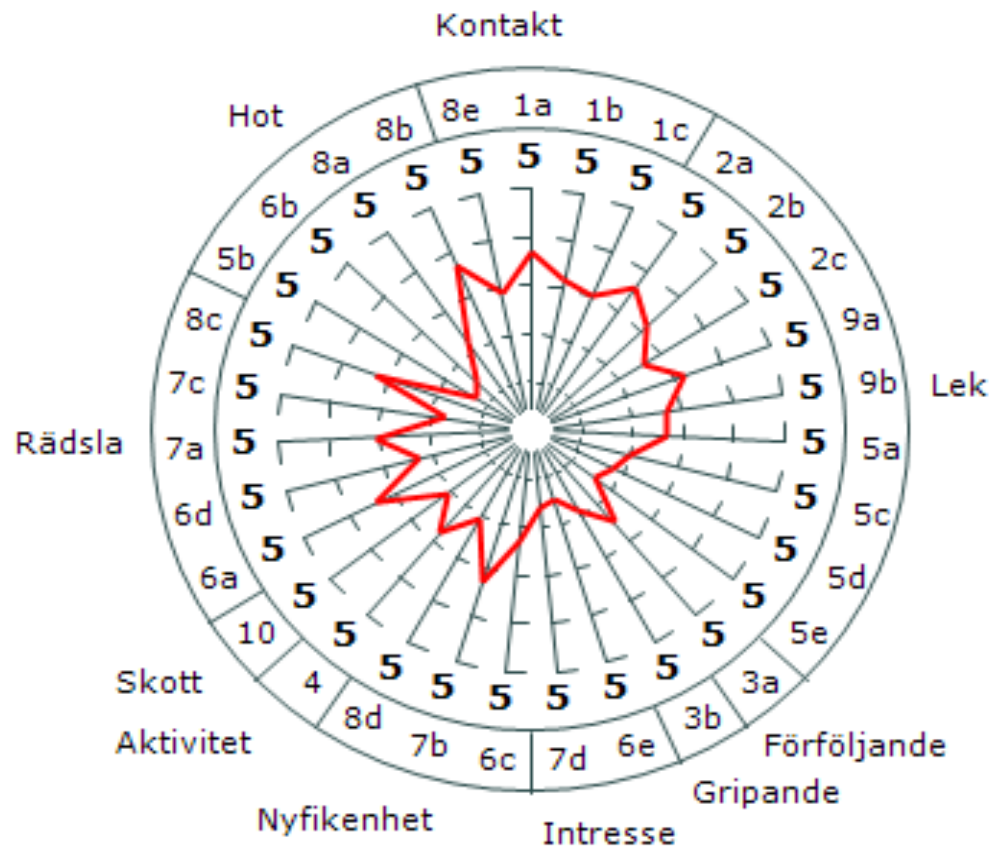


# MH, stor, lekfullhet



# MH, stor, faktiska värden

Faktiska värden



— Medelvärde (ras, 558 st, Samtliga)

# Antal inrapporterade fall av hundar med Addisons sjukdom, epilepsi, legg perthes, små

- 6 st hundar med Addison's, ökning med 2
- 38 st hundar med epilepsi, ökning med 3
- 25 st hundar med legg-perthes, ökning med 5

# Antal inrapporterade fall av hundar med Addisons sjukdom, epilepsi, SA, stor;

- 89 st hundar med Addisons, ökning med 2
- 33 st hundar med epilepsi, ökning med 2
- 35 st hundar med SA, ökning med 2

# Antal prcd-testade hundar, små

Diagnos	2001	2002	2003	2004	2005	2006	2007	2008	2009
PRA-prcd, DNA-testad fri A	48	98	111	114	148	111	69	13	12
PRA-prcd DNA-testad anlagsb. B	26	25	35	54	53	31	33	15	12
PRA-prcd, DNA-testad sjuk C	2	2	1	3			1		
Totalt antal undersökta	76	125	147	171	201	142	103	28	24
Antal födda	1 123	1 150	1 262	1 243	1 426	1 298	1 393	1 121	1 170