



Pudelavel under 2000-talet uppdaterat 2012

En översikt över hälsa och
andra parametrar bl.a
inavelsgrader och MH

- 
- Alla årtal är hundarnas födelseår

Olika hälsoprogram

- Ögon, ögonlysningar (inget hälsoprogram men central registrering) och prcd
- HD
- Patella luxation (inget hälsoprogram men central registrering)

Ögonundersökningar, små

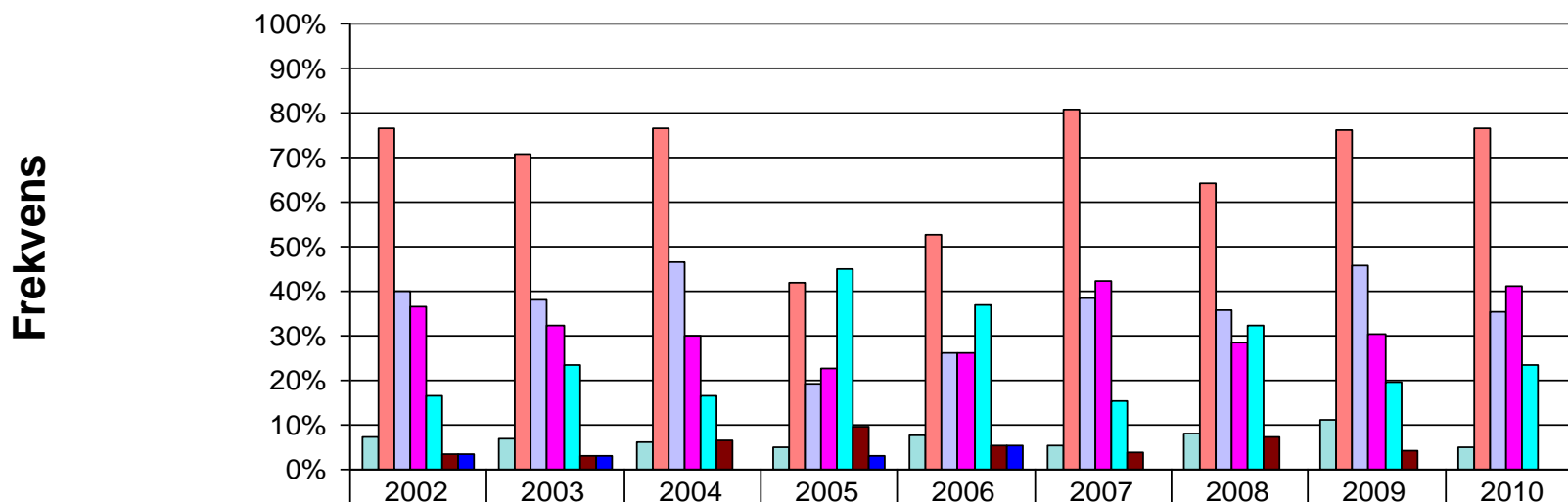
	2002	2003	2004	2005	2006	2007	2008	2009	2010
Ögon, ua	267	313	296	324	190	173	112	38	4
Ögon, uppföljning			1						
Ögon, icke ärftlig katarakt	5	3	3	1		1			
Ögon, katarakt total	1	1		1				1	
Ögon, katarakt bp	4			1					
Ögon, katarakt öp	5	2	5			1	2		
Ögon, främre y-sömskatarakt			4		2				
Ögon, PHTVL/PHPV		2							
Ögon, PPM	2	2	1	2	2	3	2	1	
Ögon, retinopati	1	1							
Ögon, PRA generell	3	3	3						
Ögon, mikropapill/hypoplasi	1				2	1	1		
Ögon, colobom					1	1	1		
Ögon, mikroftalmi			1				1		
Ögon, persisterande hyaloidkär							1		

Ögonundersökningar, stor

	2003	2004	2005	2006	2007	2008	2009	2010
Öga, ua	11	18	26	13	8	6	5	1
PPM							1	
Geografisk RD				1				

HD, mellan

HD mellan 2002-2010

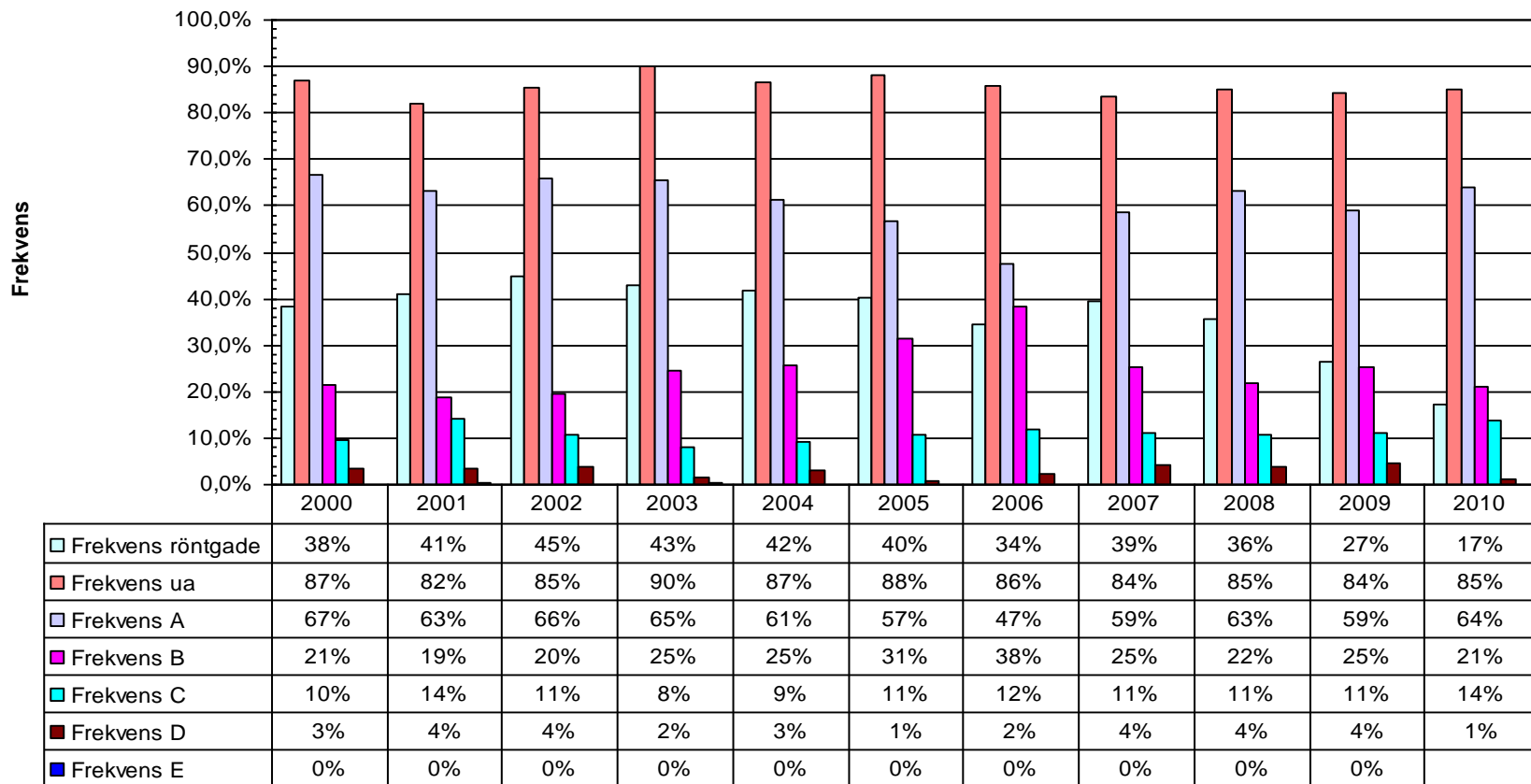


	2002	2003	2004	2005	2006	2007	2008	2009	2010
Frekvens röntgade	7%	7%	6%	5%	8%	5%	8%	11%	5%
Frekvens ua (A+B)	77%	71%	77%	42%	53%	81%	64%	76%	76%
Frekvens A	40%	38%	47%	19%	26%	38%	36%	46%	35%
Frekvens B	37%	32%	30%	23%	26%	42%	29%	30%	41%
Frekvens C	17%	24%	17%	45%	37%	15%	32%	20%	24%
Frekvens D	3%	3%	7%	10%	5%	4%	7%	4%	0%
Frekvens E	3%	3%	0%	3%	5%	0%	0%	0%	0%

Födelseår

HD, stor

HD stor pudel 2000 till 2010



Födelseår

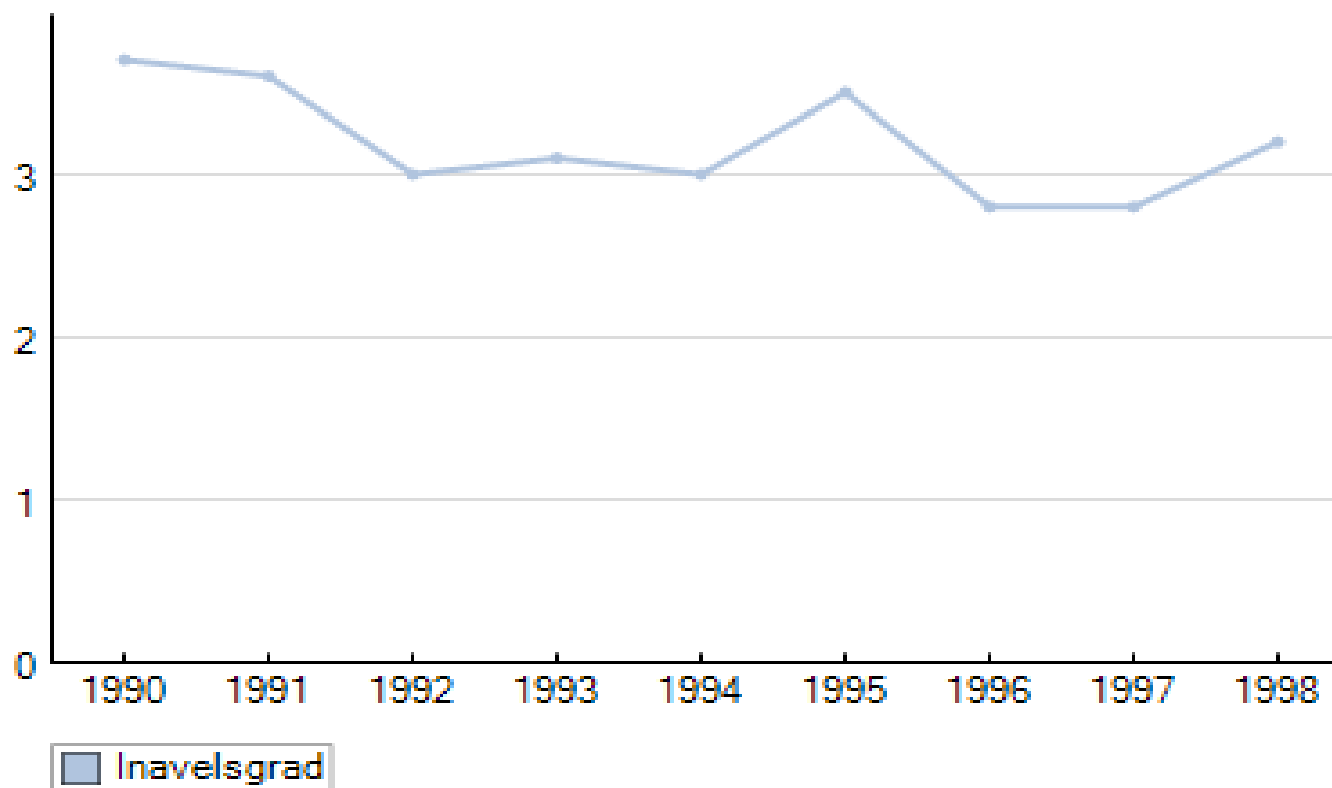
Frekvens röntgade Frekvens ua Frekvens A Frekvens B Frekvens C Frekvens D Frekvens E

Patella luxation, små

Diagnos	2002	2003	2004	2005	2006	2007	2008	2009	2010
patella, ua	15	20	38	53	67	76	60	41	3
patella, lateralt grad 1								1	
patella, lateralt grad 2									
patella, lateralt grad 3									
patella, mediant grad 1		1		2	4	7	3	1	
patella, mediant grad 2		1	1	5		2	2	1	
patella, mediant grad 3									
Totalt antal undersökta	15	22	39	60	71	85	65	44	3
Snittålder för undersökning (månader)	49	39	34	34	23	21	19	15	12
Antal födda	1 150	1 262	1 243	1 426	1 298	1 393	1 121	1 173	1 096

Inavelsgrad, små

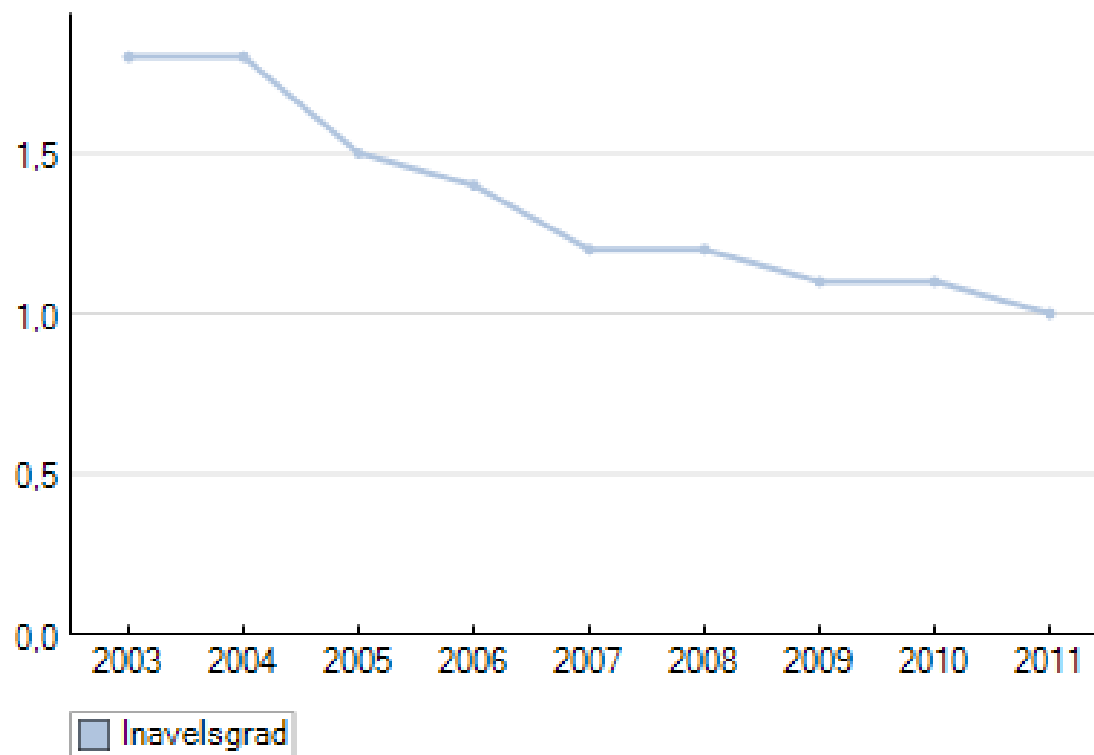
	1990	1991	1992	1993	1994	1995	1996	1997	1998
Inavelsgrad	3,7 %	3,6 %	3 %	3,1 %	3 %	3,5 %	2,8 %	2,8 %	3,2 %



Inavelsgrad, små

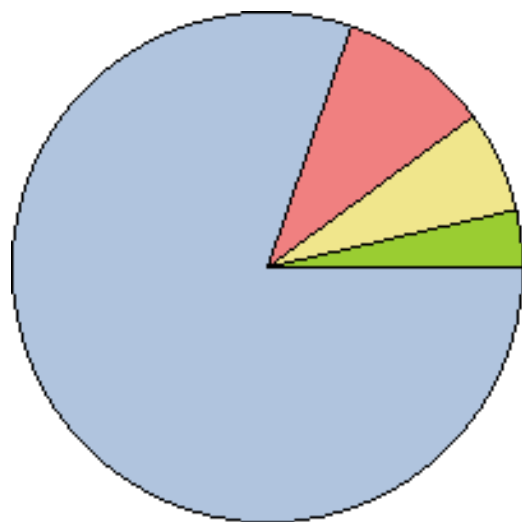
	2003	2004	2005	2006	2007	2008	2009	2010	2011
Inavelsgrad	1,8 %	1,8 %	1,5 %	1,4 %	1,2 %	1,2 %	1,1 %	1,1 %	1 %

Rasens genomsnittliga inavelsgrad. Beräknad över 5 generationer.



Fördelning parningar, små

Fördelning parningar i %	Kullar födda								
	1990	1991	1992	1993	1994	1995	1996	1997	1998
Upp t.o.m. 6,25%	310	270	264	263	258	230	265	255	254
6,26% - 12,49%	37	40	33	29	31	40	43	46	40
12,5% - 24,99%	25	26	16	17	24	22	20	19	28
25% -	14	4	10	9	5	7	6	5	5



■ Upp t.o.m. 6,25%
 ■ 6,26% - 12,49%
 ■ 12,5% - 24,99%
 ■ 25% -

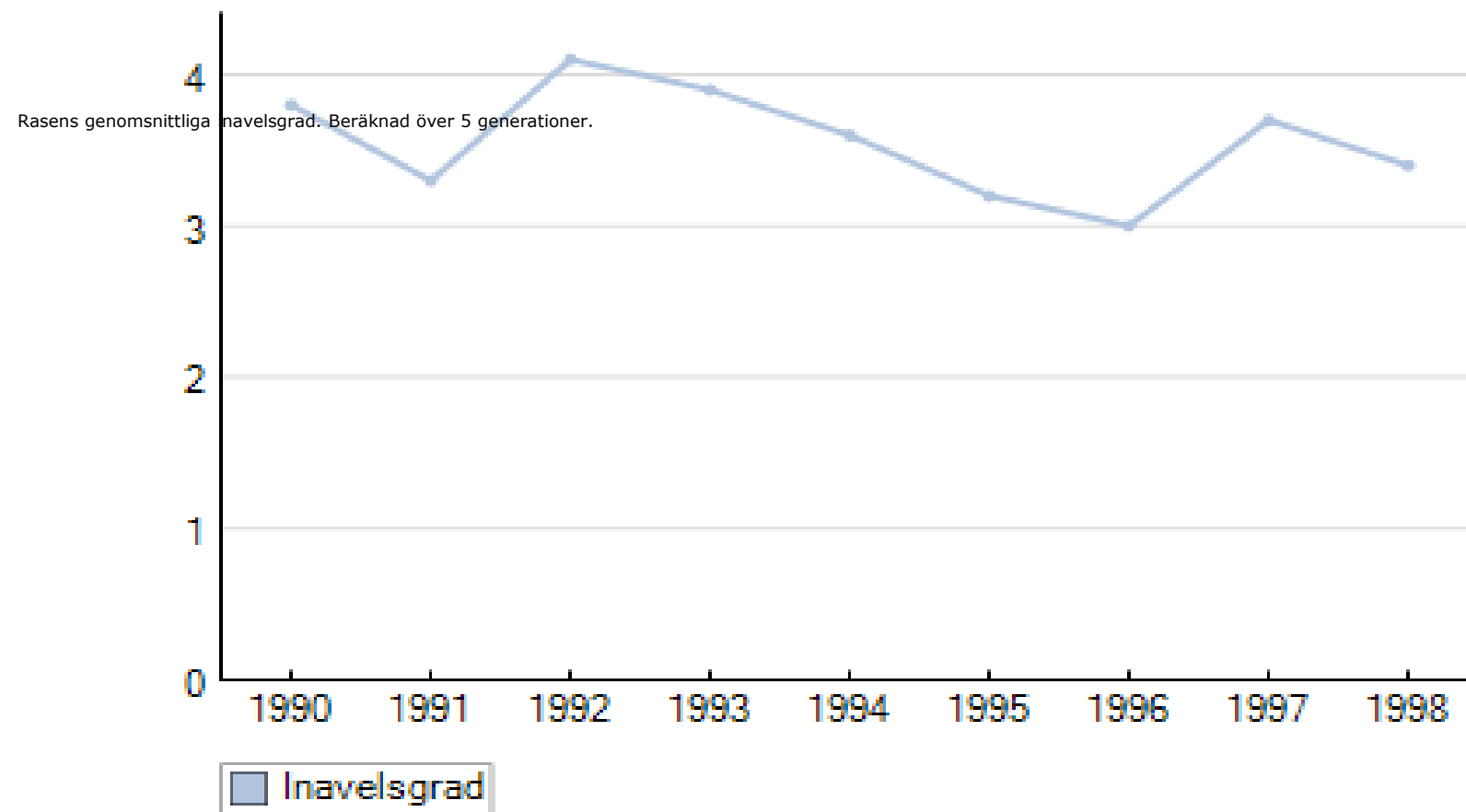
Fördelning parningar, små

Kullar födda

Fördelning parningar i %	2001	2002	2003	2004	2005	2006	2007	2008	2009	2010	2011
Upp t.o.m. 6,25%	294	323	371	372	414	406	426	347	371	359	40
6,26% - 12,49%	36	37	25	24	28	23	24	14	18	16	3
12,5% - 24,99%	22	15	13	16	11	9	6	6	4	2	0
25% -	8	2	2	0	0	0	0	0	1	0	0

Inavelsgrad, stor

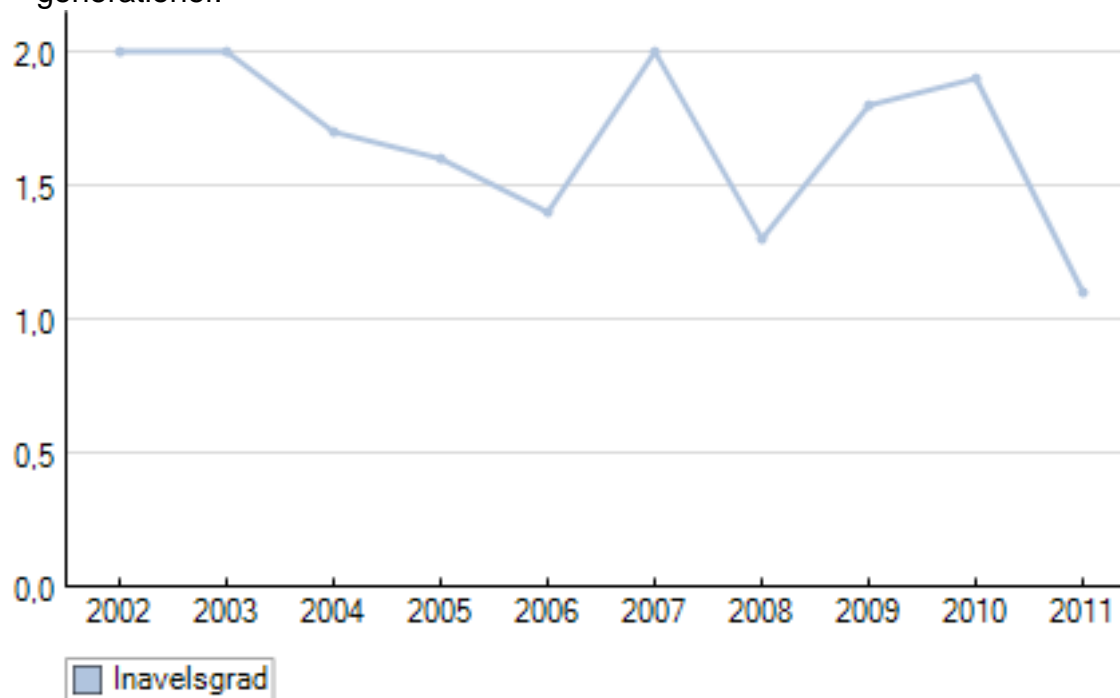
	1990	1991	1992	1993	1994	1995	1996	1997	1998
Inavelsgrad	3,8 %	3,3 %	4,1 %	3,9 %	3,6 %	3,2 %	3 %	3,7 %	3,4 %



Inavelsgrad, stor

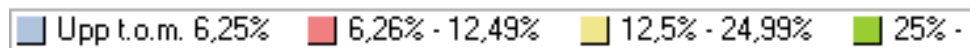
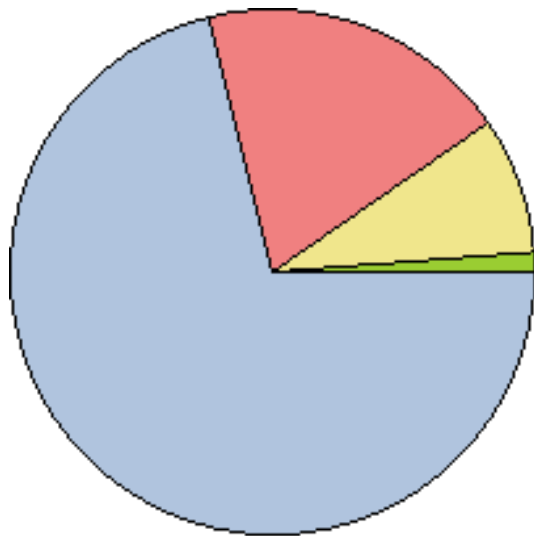
	2002	2003	2004	2005	2006	2007	2008	2009	2010	2011
Inavelsgrad	2 %	2 %	1,7 %	1,6 %	1,4 %	2 %	1,3 %	1,8 %	1,9 %	1,1 %

Rasens genomsnittliga inavelsgrad. Beräknad över 5 generationer.



Fördelning parningar, stor

Fördelning parningar i %	Kullar födda								
	1990	1991	1992	1993	1994	1995	1996	1997	1998
Upp t.o.m. 6,25%	59	71	58	53	59	61	76	71	66
6,26% - 12,49%	16	16	16	16	13	9	10	12	12
12,5% - 24,99%	7	3	3	3	4	3	2	1	3
25% -	1	1	2	1	2	0	1	2	2



Fördelning parningar, stor

Kullar födda

Fördelning parningar i %	2002	2003	2004	2005	2006	2007	2008	2009	2010	2011
Upp t.o.m 6,25%	86	83	106	94	86	78	77	68	77	68
6,26%-12,49%	11	10	6	5	7	10	2	2	3	3
12,50%-24,99%	0	2	0	0	0	0	1	1	1	0
25,00%-	0	0	0	1	0	0	0	0	0	0

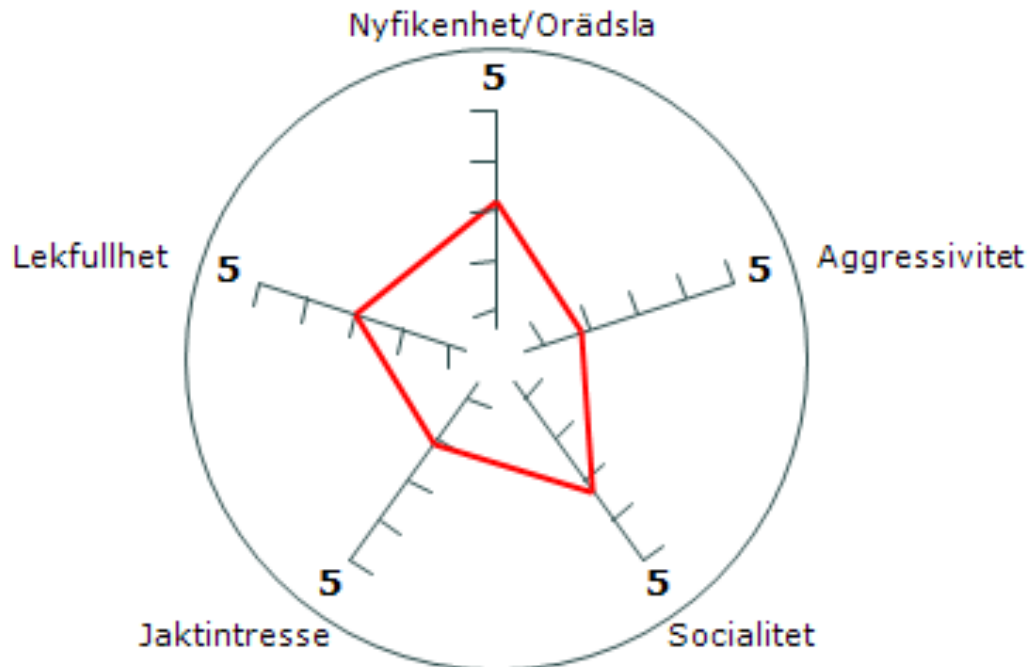
MH-översikt, små

Sammanställning
per år

	2003	2004	2005	2006	2007	2008	2009	2010	2011
Antal födda	1 262	1 243	1 426	1 298	1 393	1 121	1 173	1 100	1 070
Känd mental status	28	44	40	32	46	39	18	15	-
varav - hanar	12	16	19	20	21	17	7	8	-
- tikar	16	28	21	12	25	22	11	7	-
Beskrivaren avbryter	1	1	1	-	-	-	-	-	-
Ägaren avbryter	1	-	1	1	-	-	-	1	-
Oacceptabelt beteende	-	-	-	-	-	-	-	-	-
Ägaren avstår skott	-	-	-	-	1	2	1	-	-
Avsteg från avreaktion	-	1	-	-	-	1	-	-	-

MH, små, medelvärdesdiagram

Egenskapsvärden



MH, små medelvärden egenskaper

Nyfikenhet/Orädsla 3,2

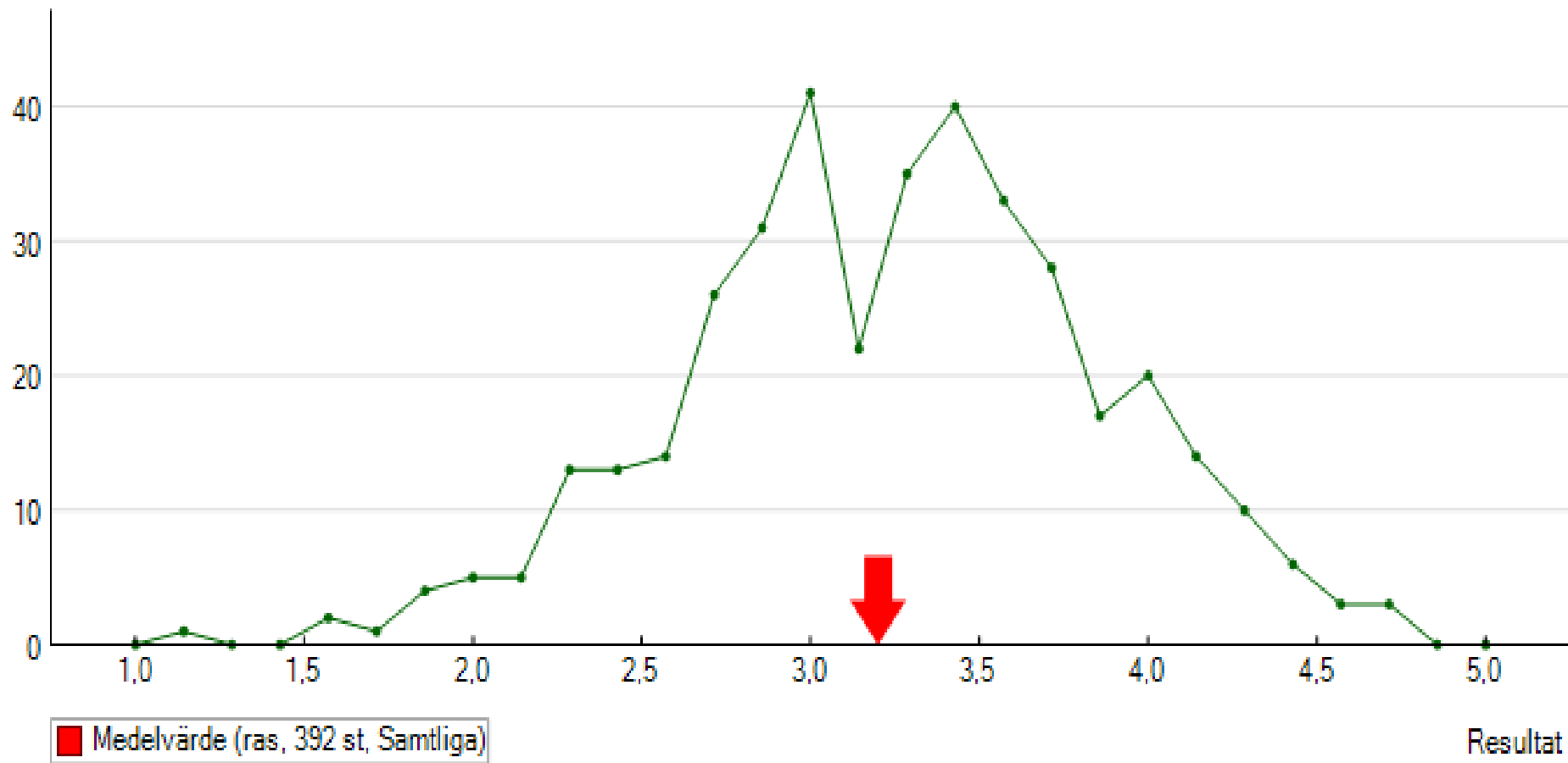
Aggressivitet 1,8

Socialitet 3,3

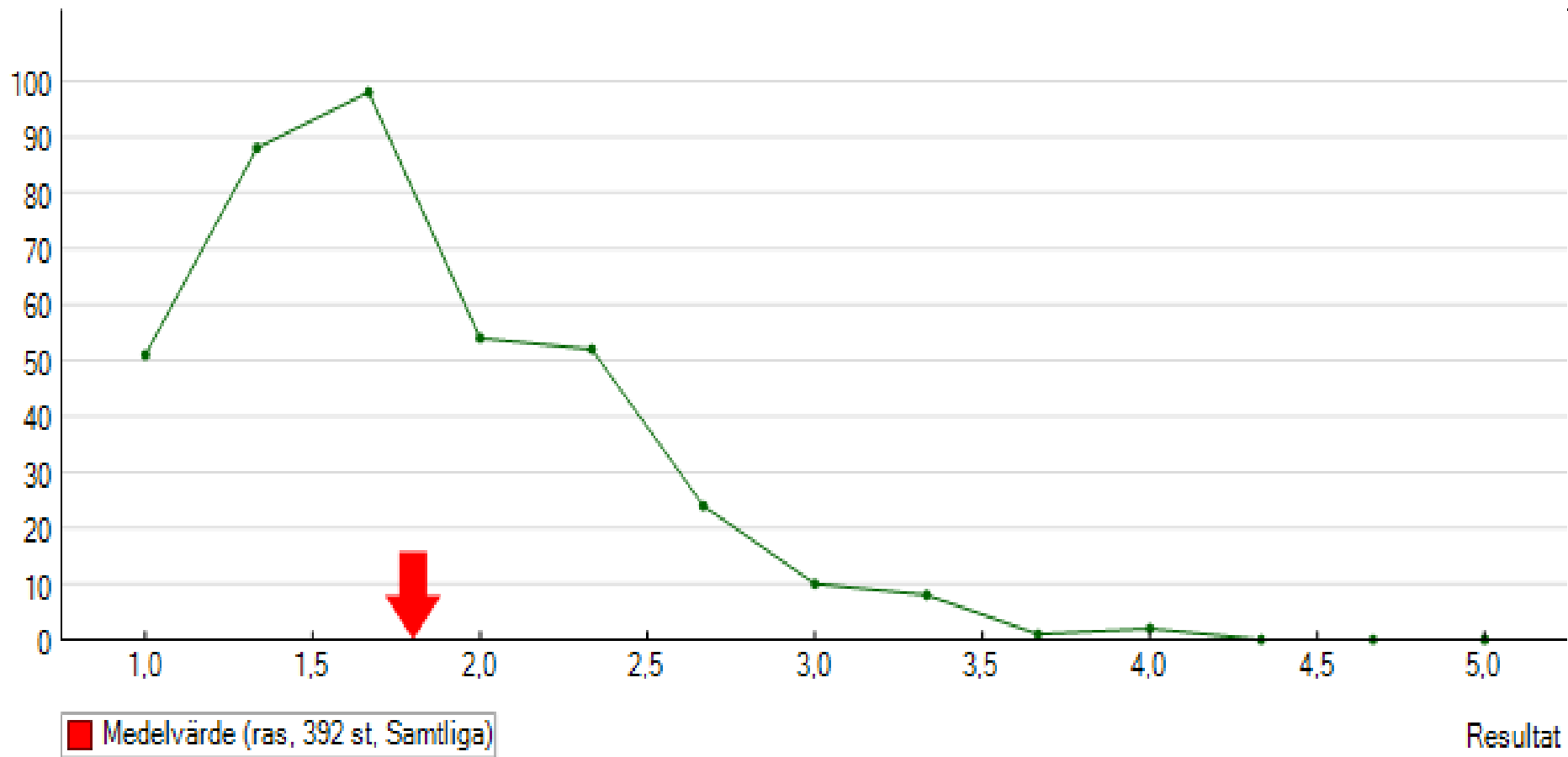
Jaktintresse 2,1

Lekfullhet 3

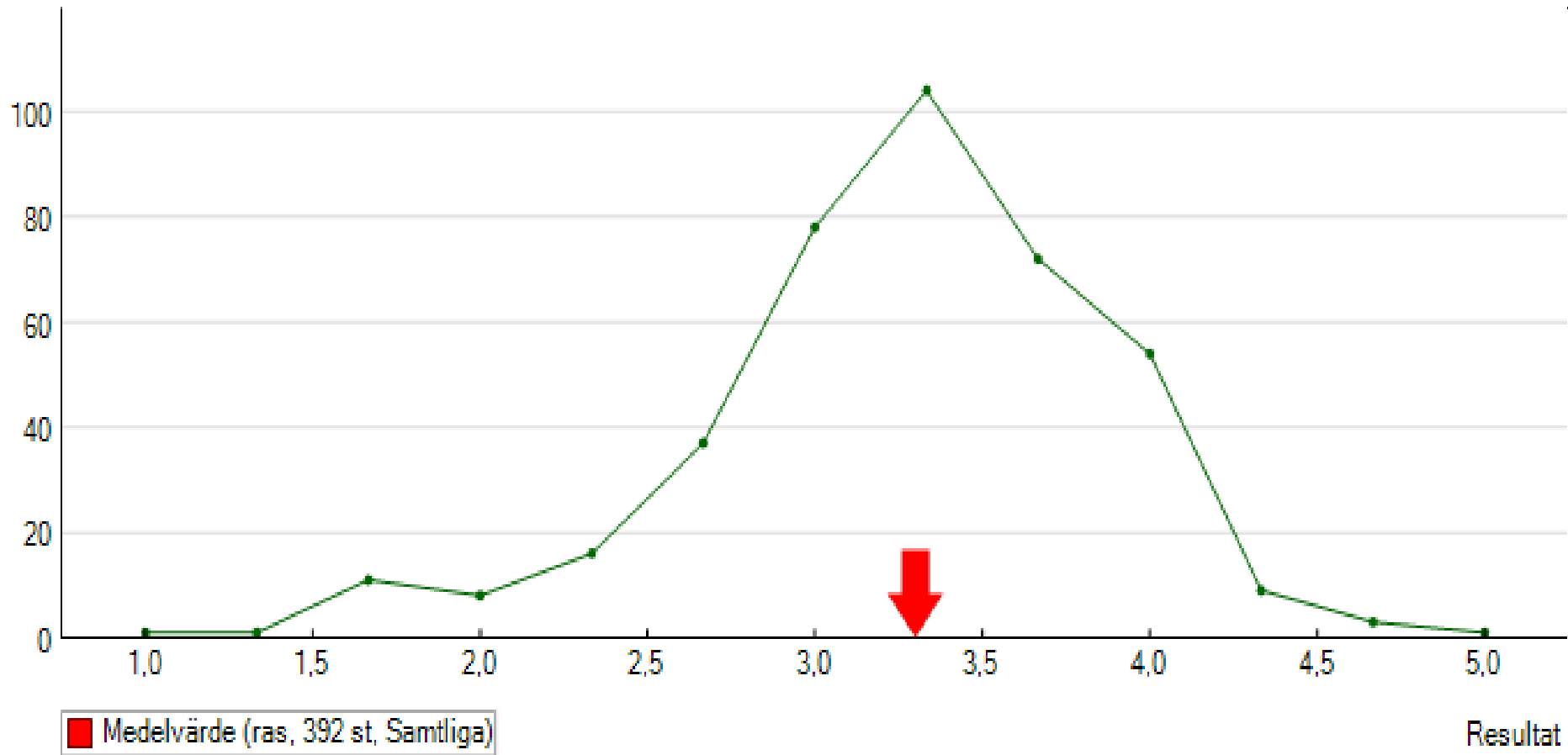
MH, små, nyfikenhet/orädsla



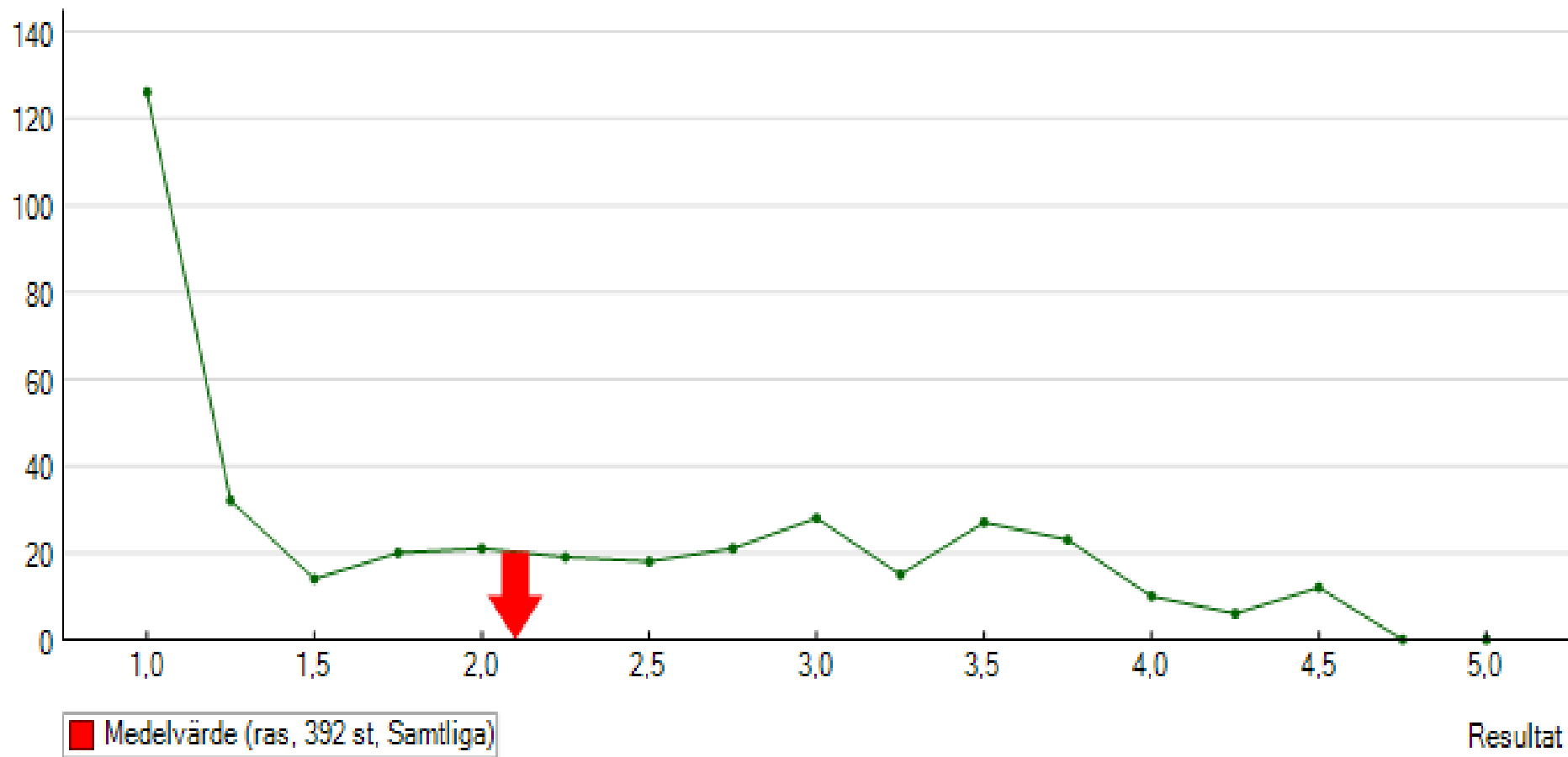
MH, små, aggressivitet



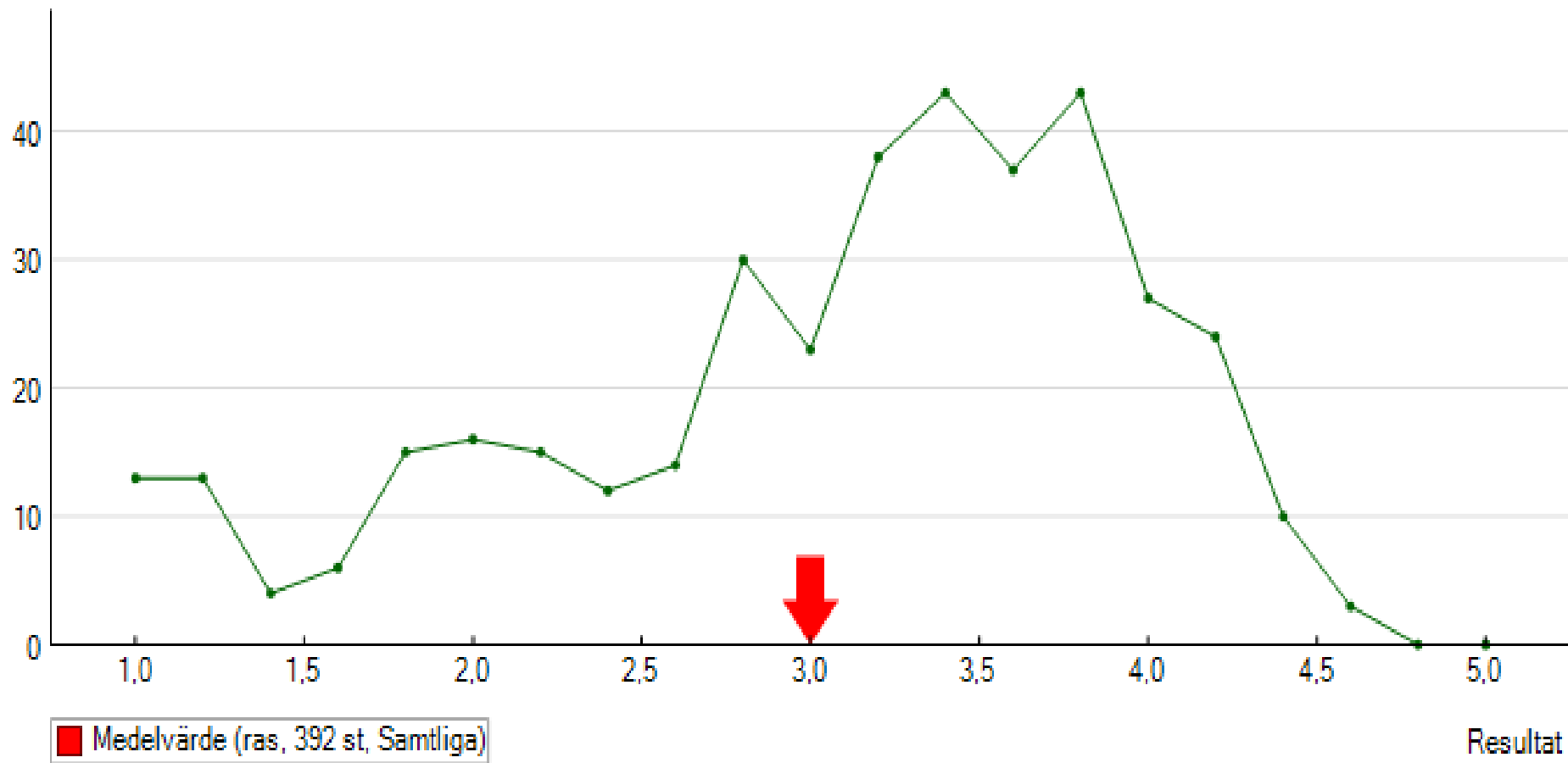
MH, små, socialitet



MH, små, jaktintresse

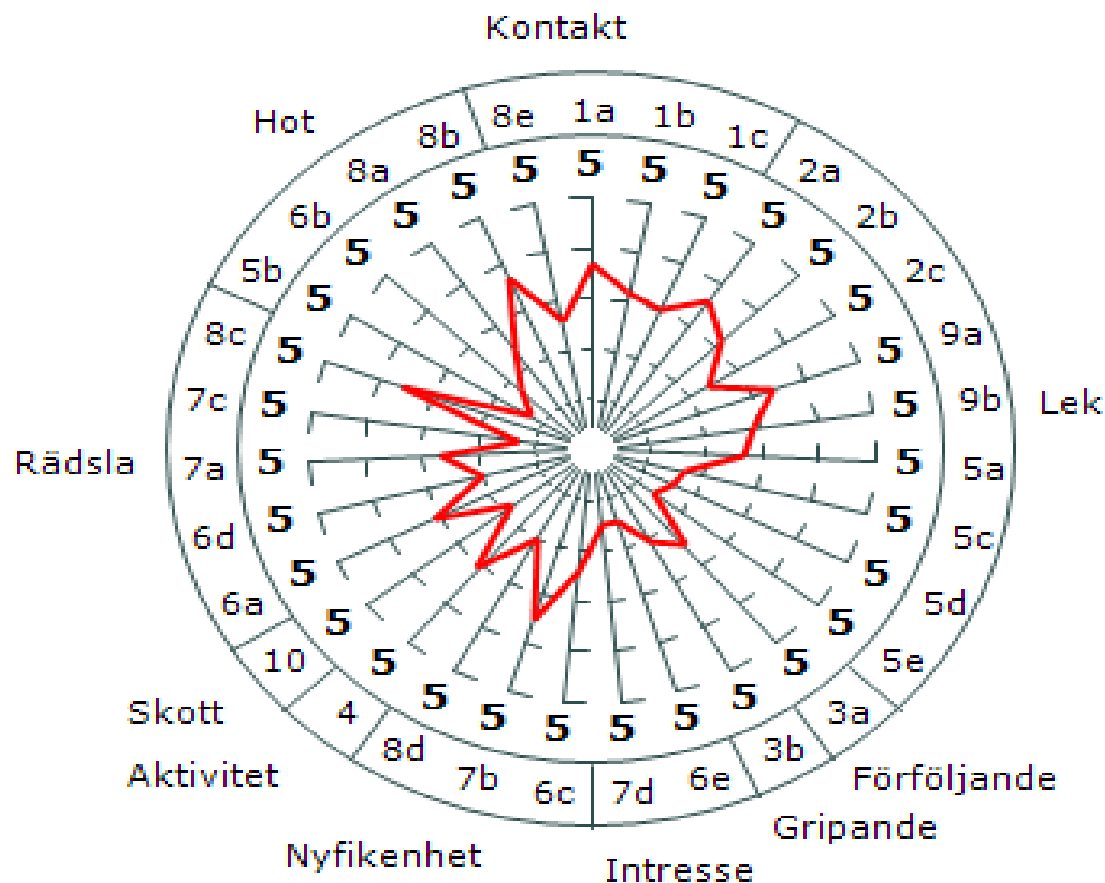


MH, små, lekfullhet



MH, små, faktiska värden

Faktiska värden

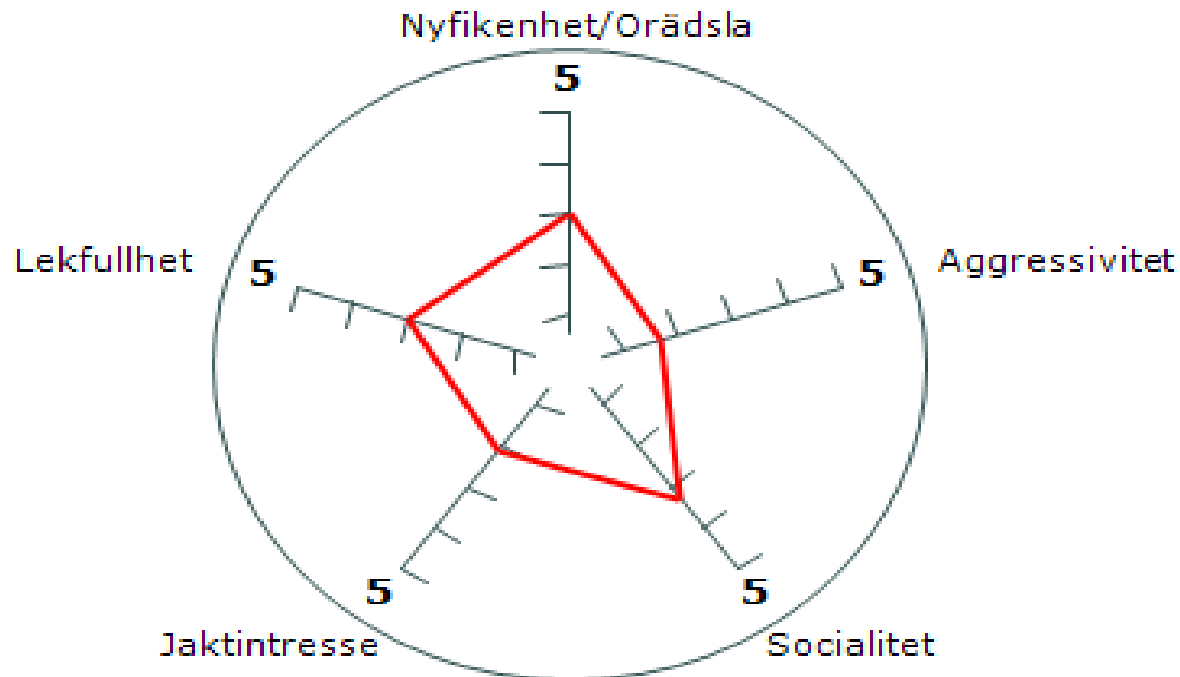


MH-översikt, stora

Sammanställning per år	2003	2004	2005	2006	2007	2008	2009	2010
Antal födda	586	691	636	618	588	513	458	476
Känd mental status	67	55	60	64	54	36	25	28
varav - hanar	39	28	27	33	19	15	14	17
- tikar	28	27	33	31	35	21	11	11
Beskrivaren avbryter	2	-	2	2	1	3	-	-
Ägaren avbryter	1	1	1	1	2	3	1	3
Oacceptabelt beteende	-	-	-	-	-	-	-	-
Ägaren avstår skott	-	-	2	-	1	-	1	-
Avsteg från avreaktion	-	-	-	-	-	-	-	-

MH, stor medelvärdesdiagram

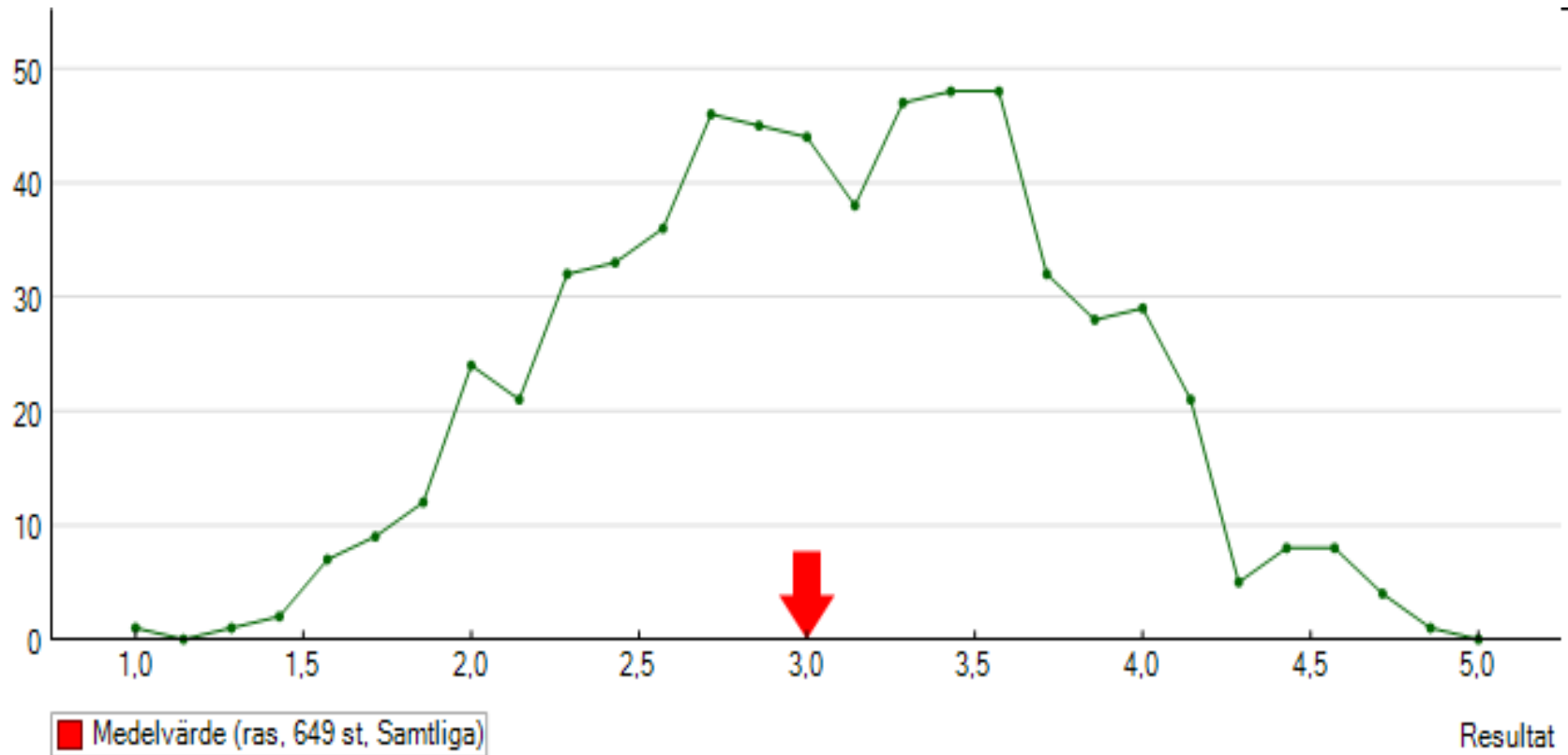
Egenskapsvärden



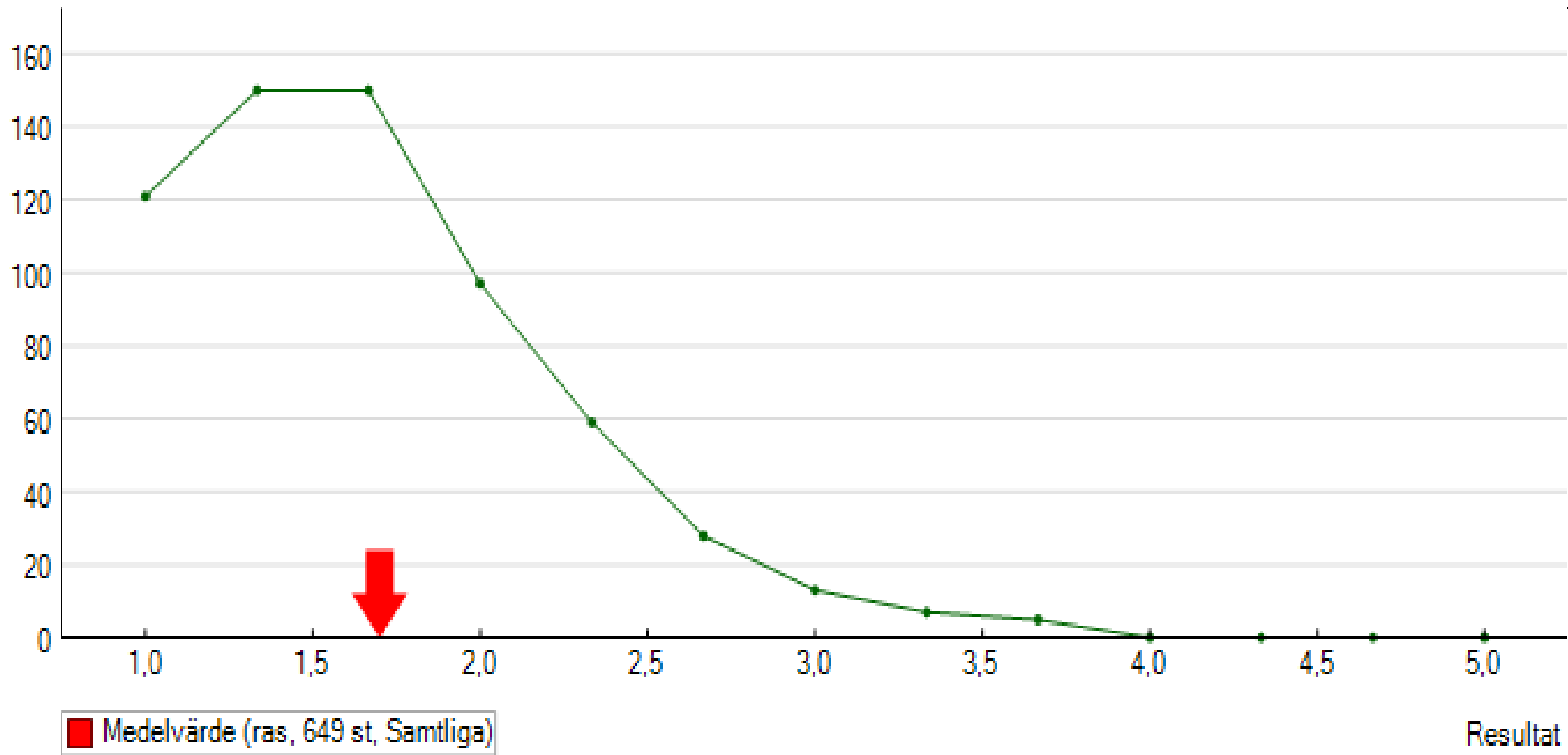
MH, stor medelvärden egenskaper

Nyfikenhet/ Orädsla	3
Aggressivitet	1,7
Socialitet	3,3
Jaktintresse	2,1
Lekfullhet	3

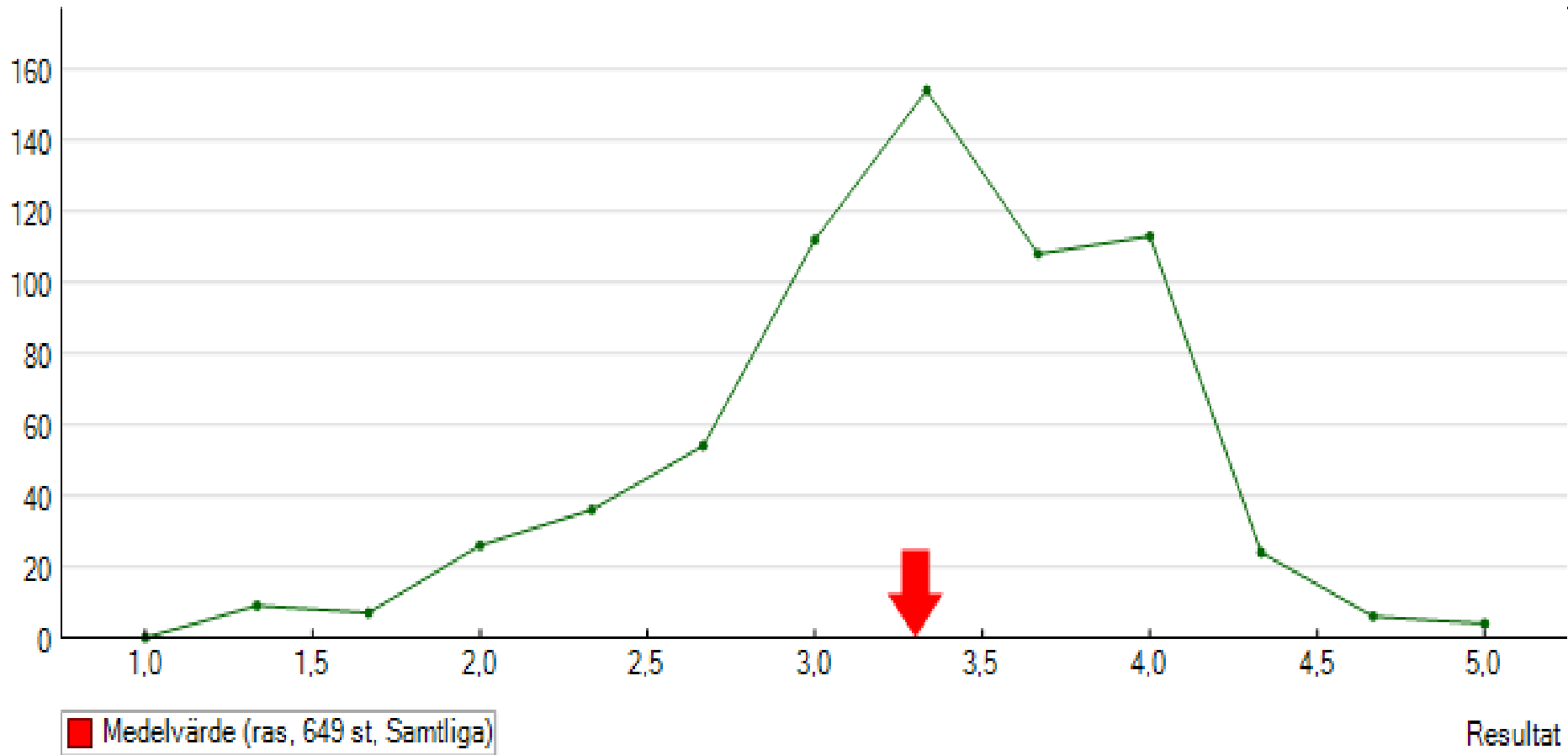
MH, stor, nyfikenhet/orädsla



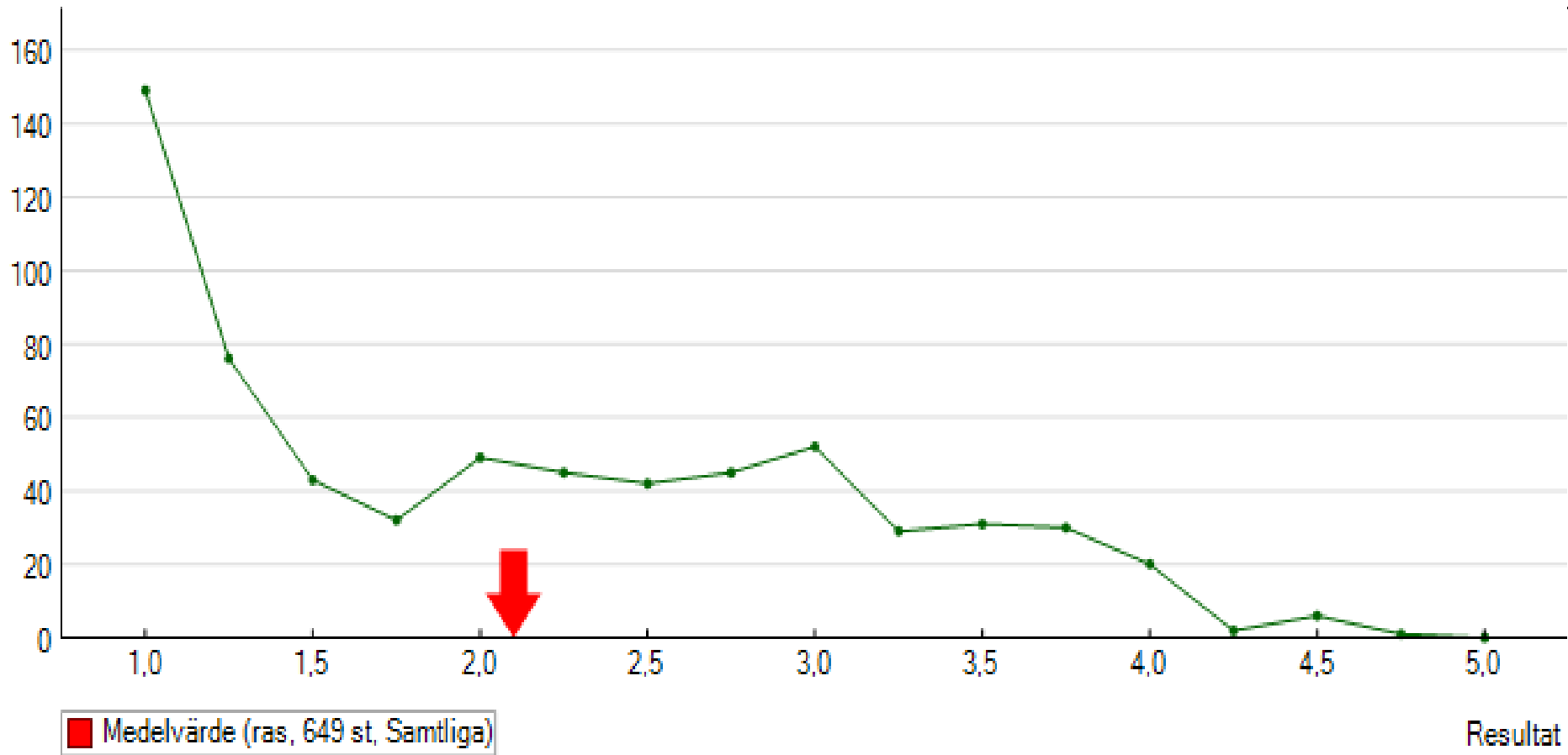
MH, stor, aggressivitet



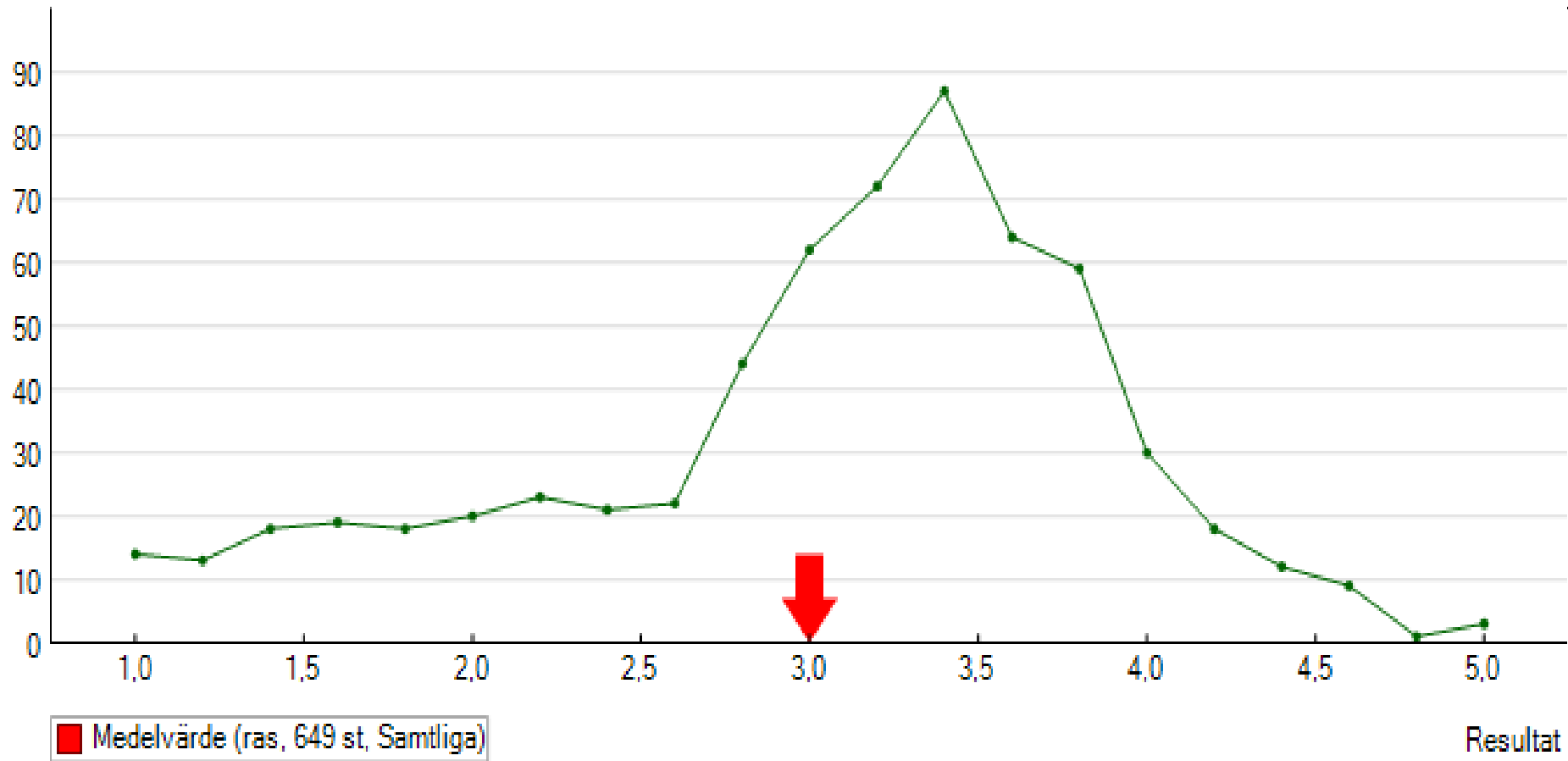
MH, stor, socialitet



MH, stor, jaktintresse

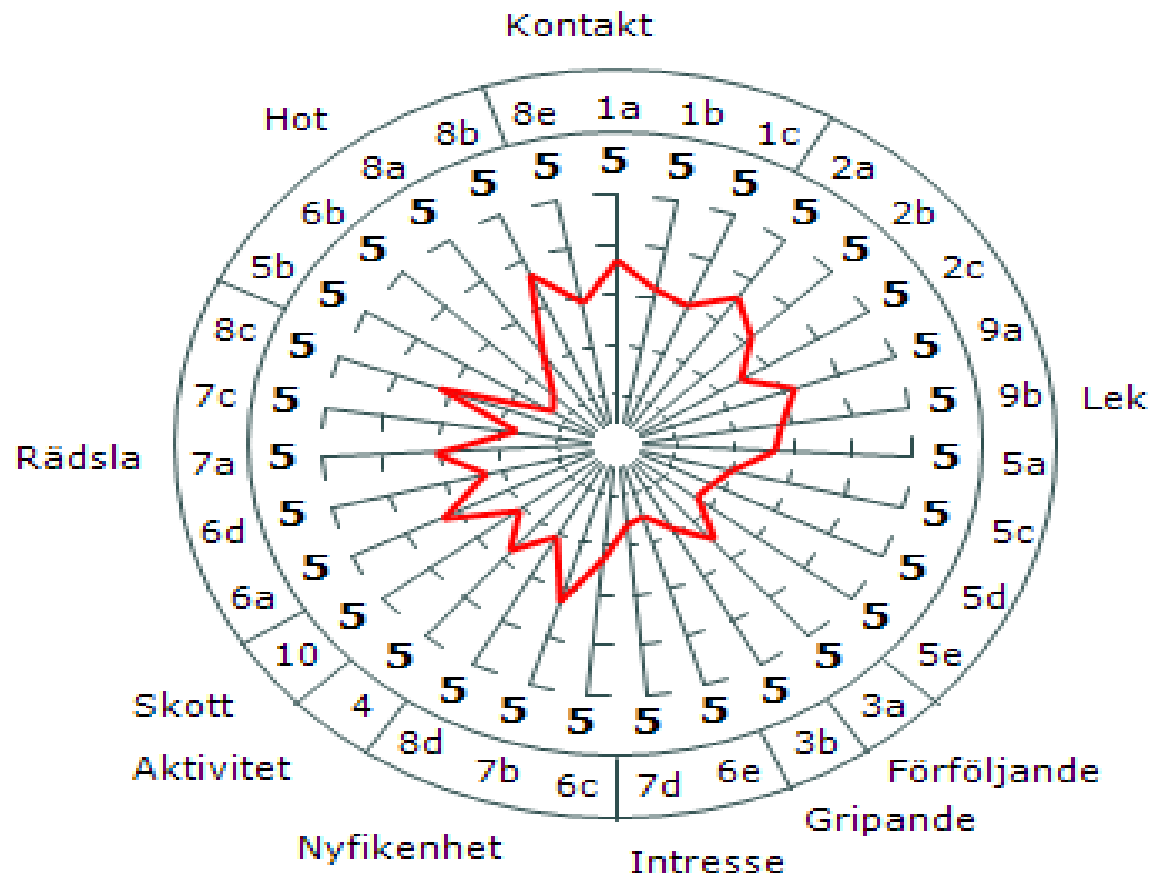


MH, stor, lekfullhet



MH, stor, faktiska värden

Faktiska värden



Antal inrapporterade fall av hundar med Addisons sjukdom, epilepsi, legg perthes, små

- 10 st hundar med Addison's, ökning med 3
- 48 st hundar med epilepsi, ökning med 1
- 26 st hundar med legg-perthes, ökning med 1

Antal inrapporterade fall av hundar med Addisons sjukdom, epilepsi, SA, stor;

- 100 st hundar med Addisons, ökning med 5
- 45 st hundar med epilepsi, ingen ökning
- 39 st hundar med SA, ingen ökning

Antal prcd-testade hundar, små

	2003	2004	2005	2006	2007	2008	2009	2010	2011
PRA-prcd, DNA-testad fri A	113	115	149	113	81	17	26	23	7
PRA-prcd DNA-testad anlagsb. B	37	54	55	36	42	22	35	18	7
PRA-prcd, DNA-testad sjuk C	1	3	1		1				
Totalt antal undersökta	151	172	205	149	124	39	61	41	14
Antal födda	1 262	1 243	1 426	1 298	1 393	1 121	1 173	1 100	1 070