



Pudelavel under 2000-talet uppdaterat 2013

En översikt över hälsa och
andra parametrar bl.a
inavelsgrader och MH

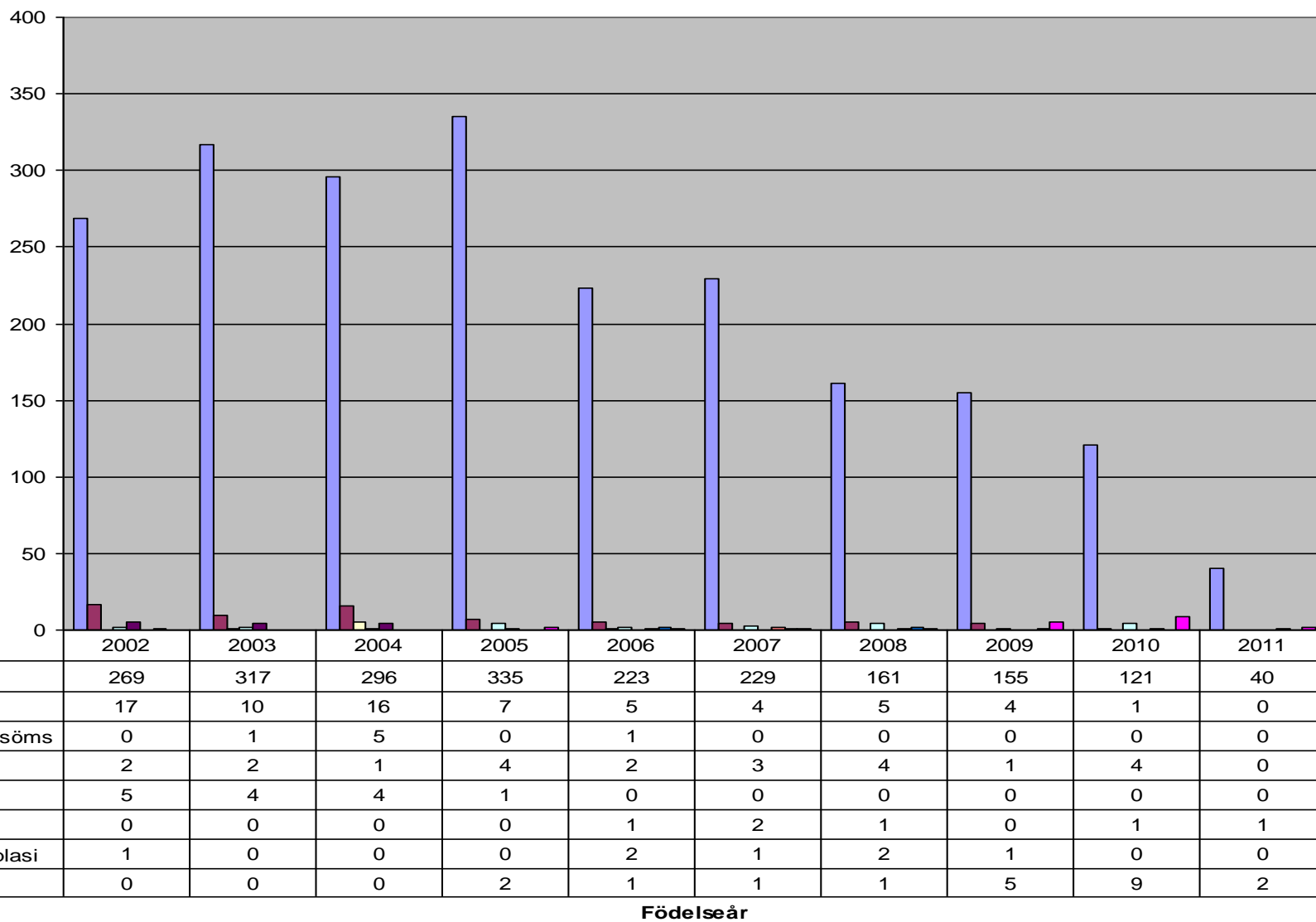
- 
-
- Alla årtal är hundarnas födelseår

Olika hälsoprogram

- Ögon, ögonlysningar (inget hälsoprogram men central registrering) och prcd
- HD
- Patella luxation (inget hälsoprogram men central registrering)

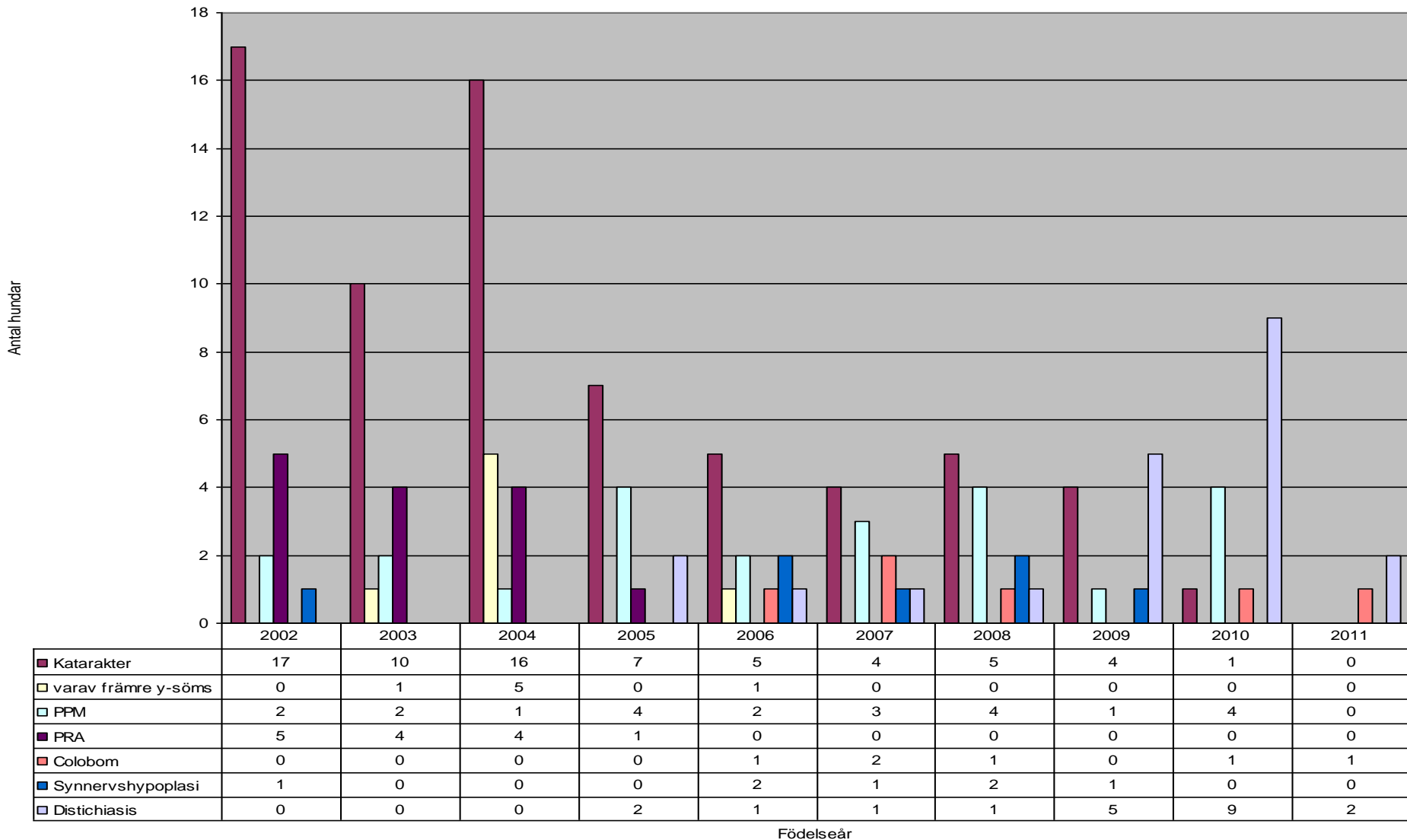
Ögonundersökningar, små

Antal hundar

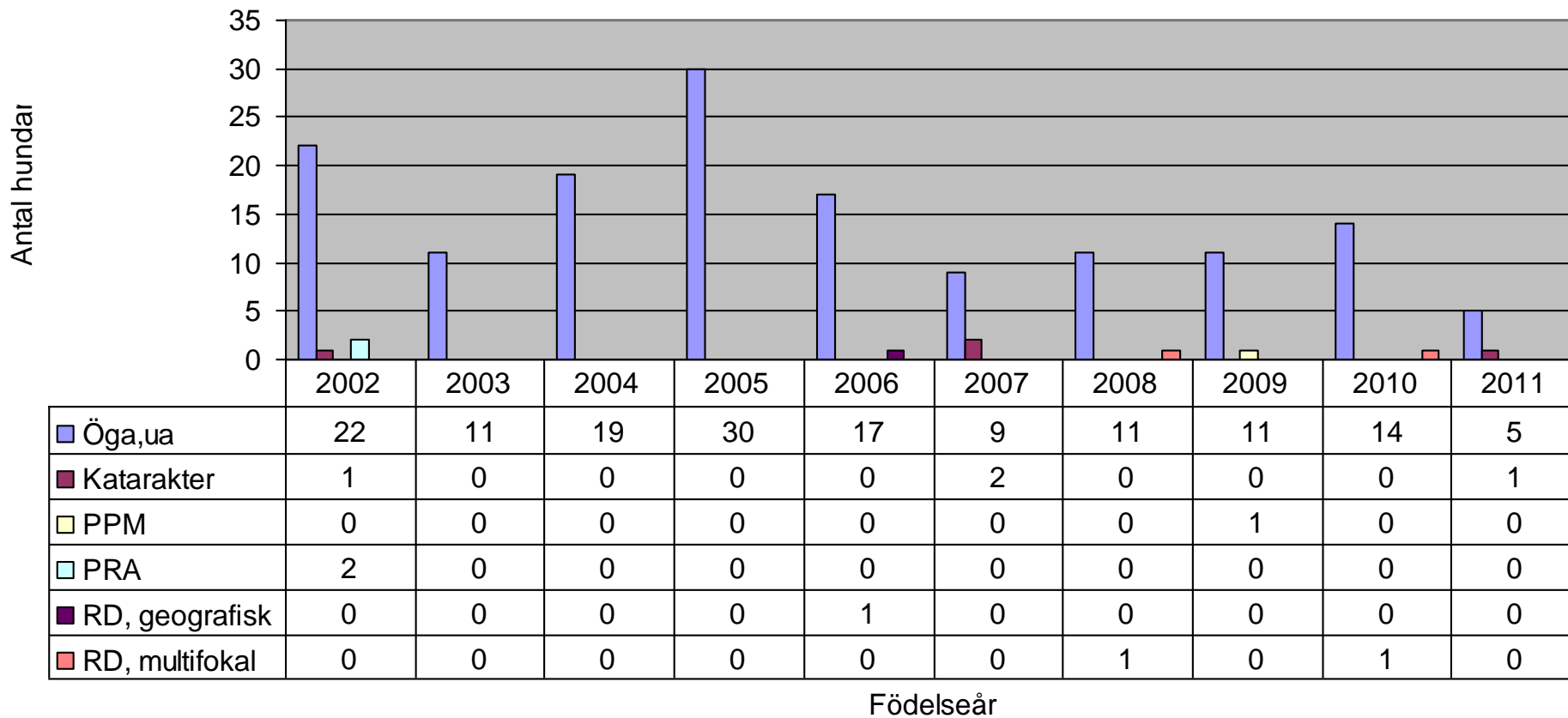


Födelseår

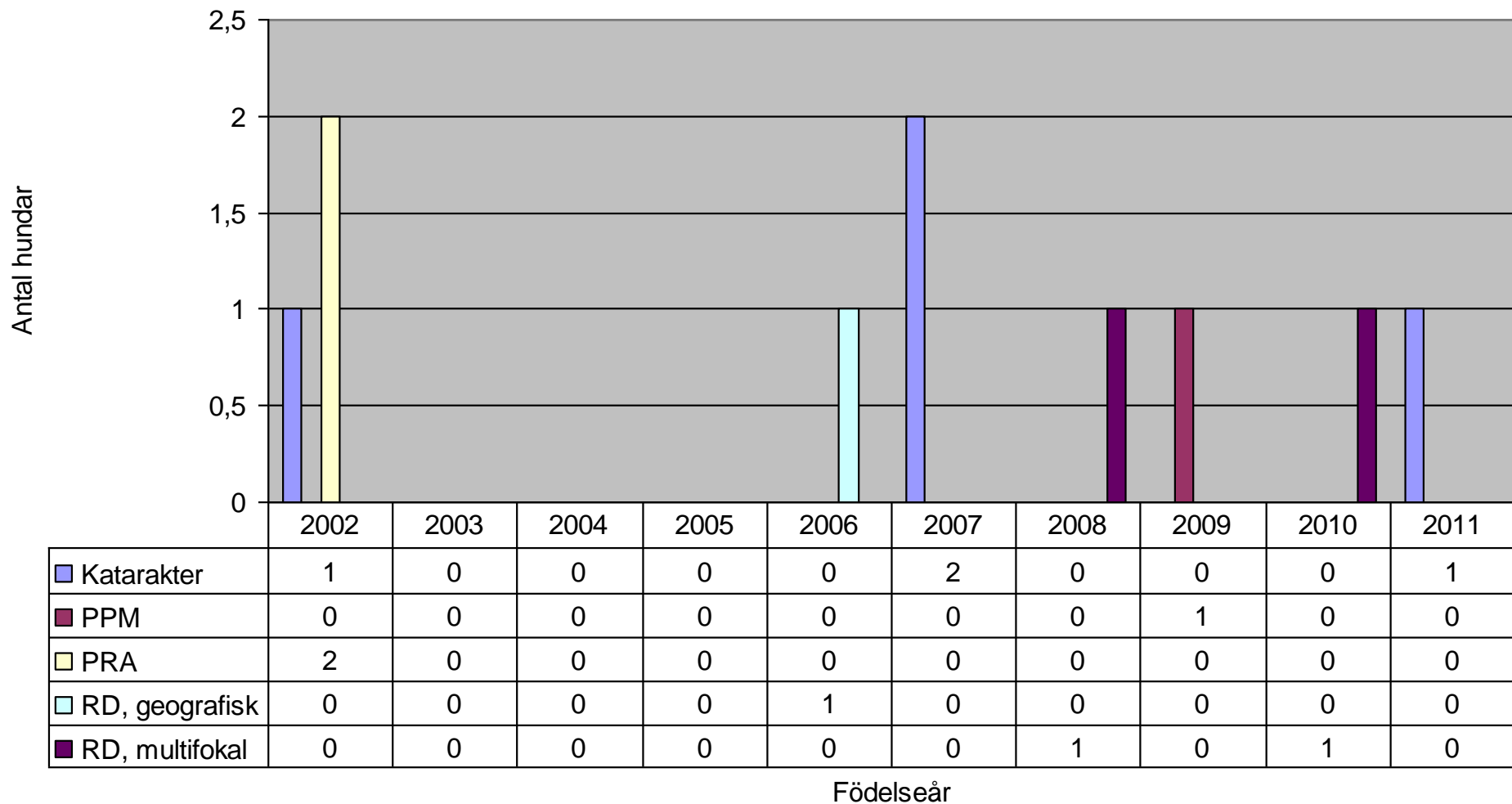
Ögondiagnoser små



Ögonundersökningar, stor



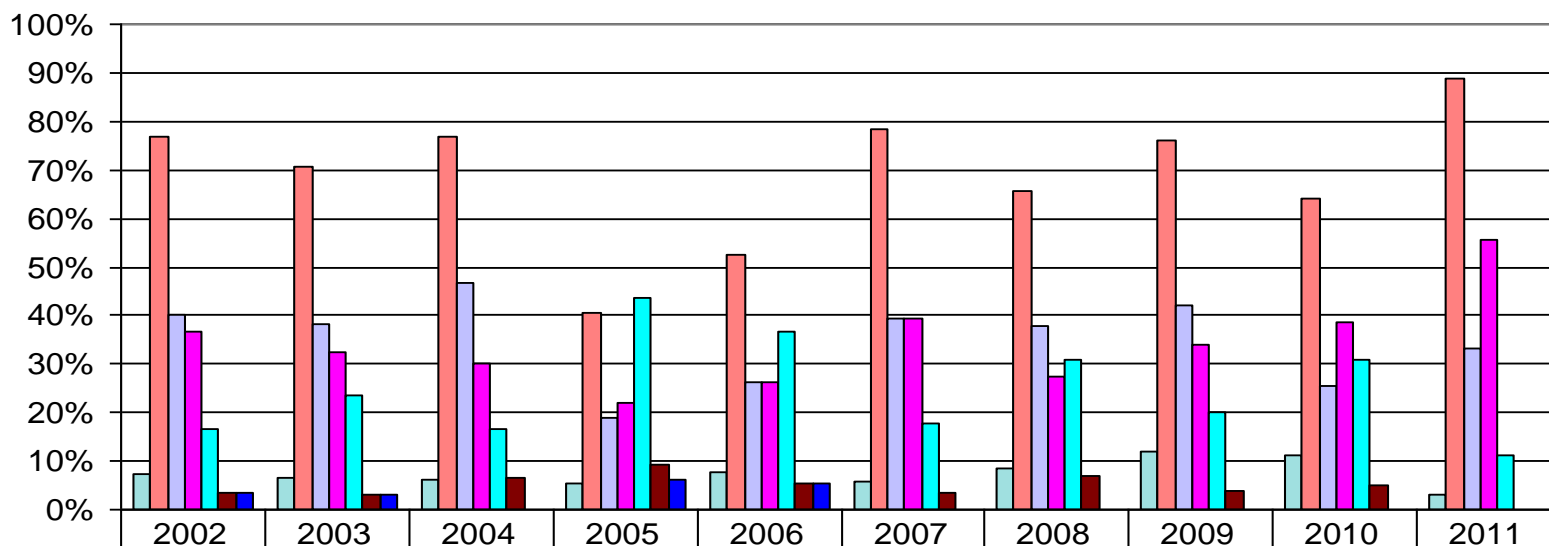
Ögondiagnoser, stor



HD, mellan

HD mellan 2002-2011

Frekvens

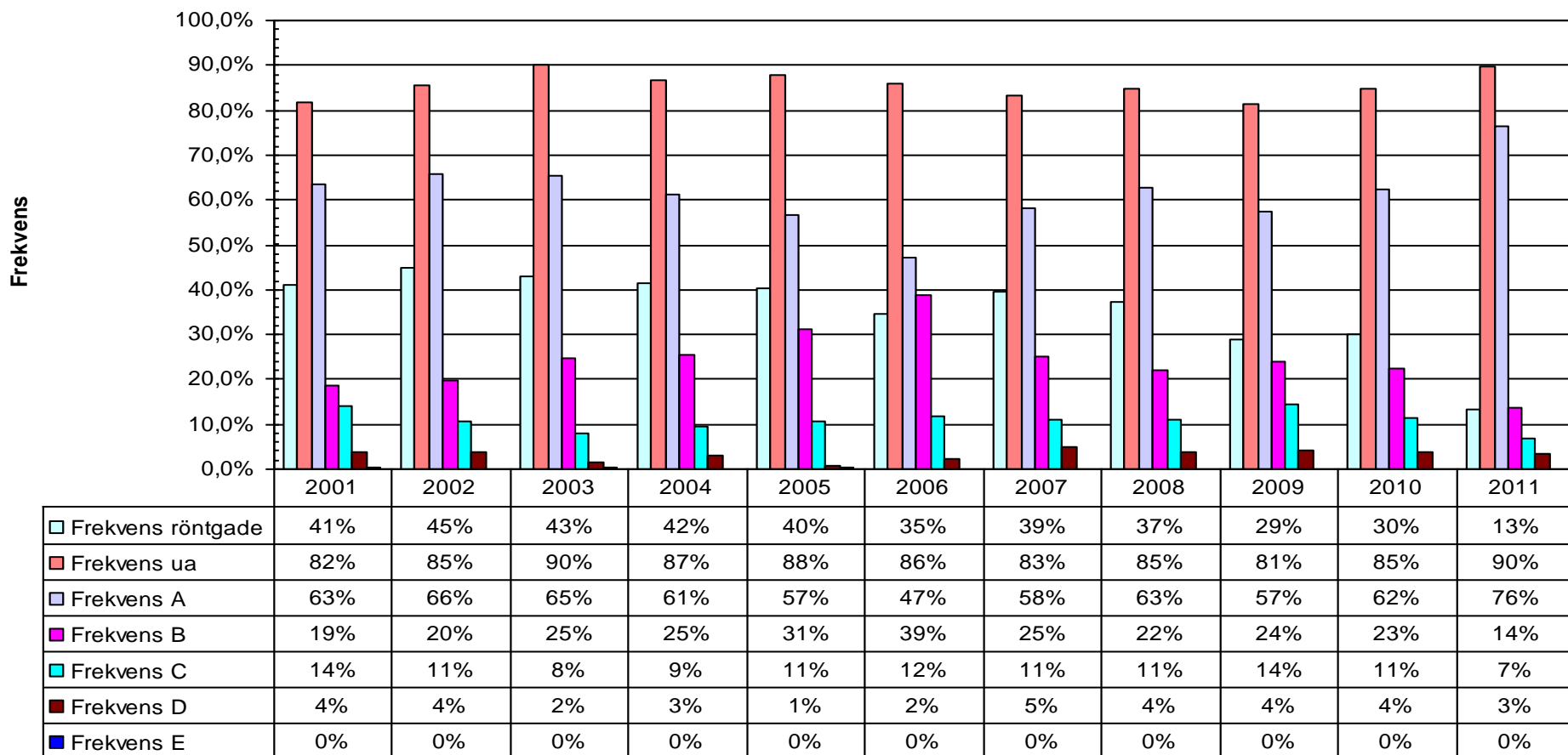


	2002	2003	2004	2005	2006	2007	2008	2009	2010	2011
Frekvens röntgade	7%	7%	6%	5%	8%	6%	8%	12%	11%	3%
Frekvens ua (A+B)	77%	71%	77%	41%	53%	79%	66%	76%	64%	89%
Frekvens A	40%	38%	47%	19%	26%	39%	38%	42%	26%	33%
Frekvens B	37%	32%	30%	22%	26%	39%	28%	34%	38%	56%
Frekvens C	17%	24%	17%	44%	37%	18%	31%	20%	31%	11%
Frekvens D	3%	3%	7%	9%	5%	4%	7%	4%	5%	0%
Frekvens E	3%	3%	0%	6%	5%	0%	0%	0%	0%	0%

Födelseår

HD, stor

HD stor pudel 2001 till 2011



Födelseår

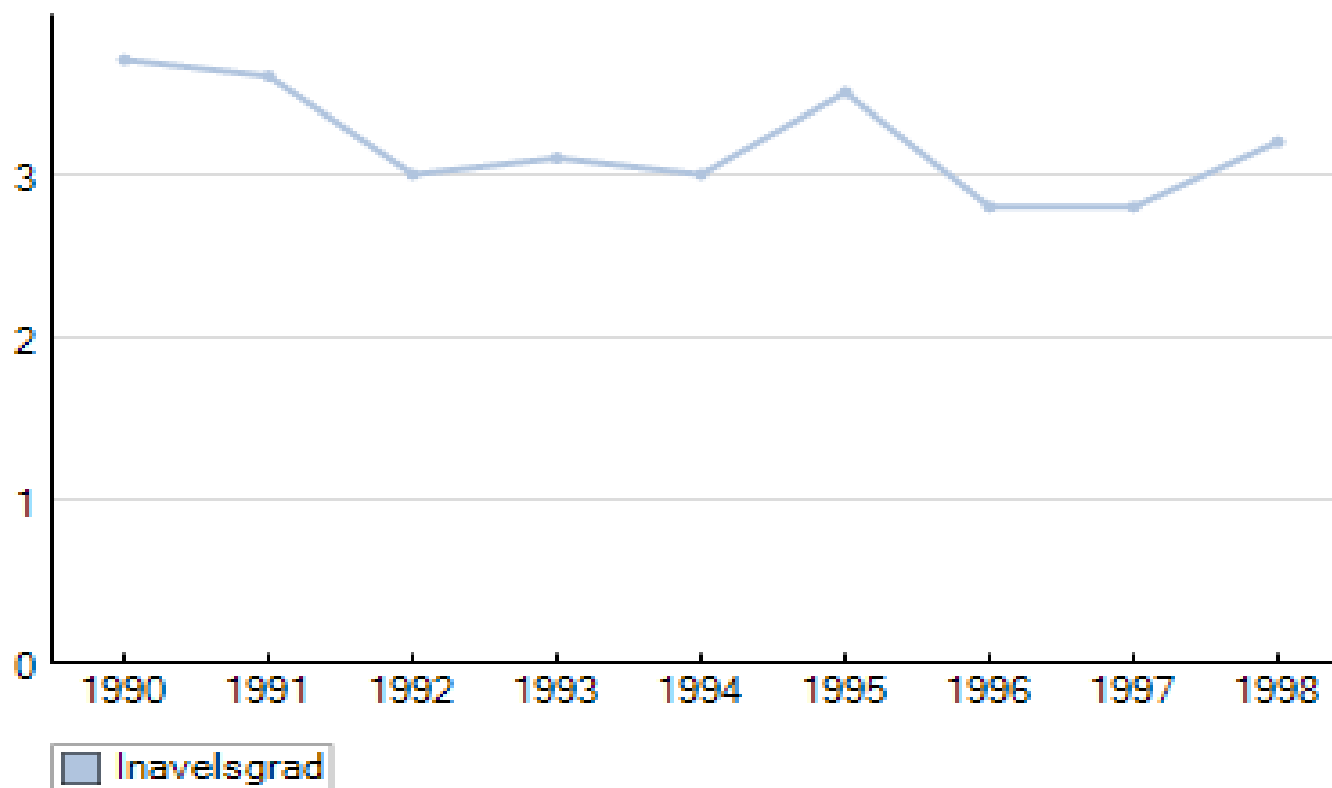
Frekvens röntgade Frekvens ua Frekvens A Frekvens B Frekvens C Frekvens D Frekvens E

Patella luxation, små

Diagnos	2002	2003	2004	2005	2006	2007	2008	2009	2010	2011
patella, ua	15	21	46	63	74	90	89	110	113	55
patella, lateralt grad 1								4	1	2
patella, lateralt grad 2										
patella, lateralt grad 3										
patella, mediant grad 1		1		3	4	7	7	3	9	4
patella, mediant grad 2		1	1	5		2	2	1	2	1
patella, mediant grad 3										
Totalt antal undersökta	15	23	47	71	78	99	98	118	125	62
Snittålder för undersökning (månader)	49	41	40	39	27	26	26	23	19	15

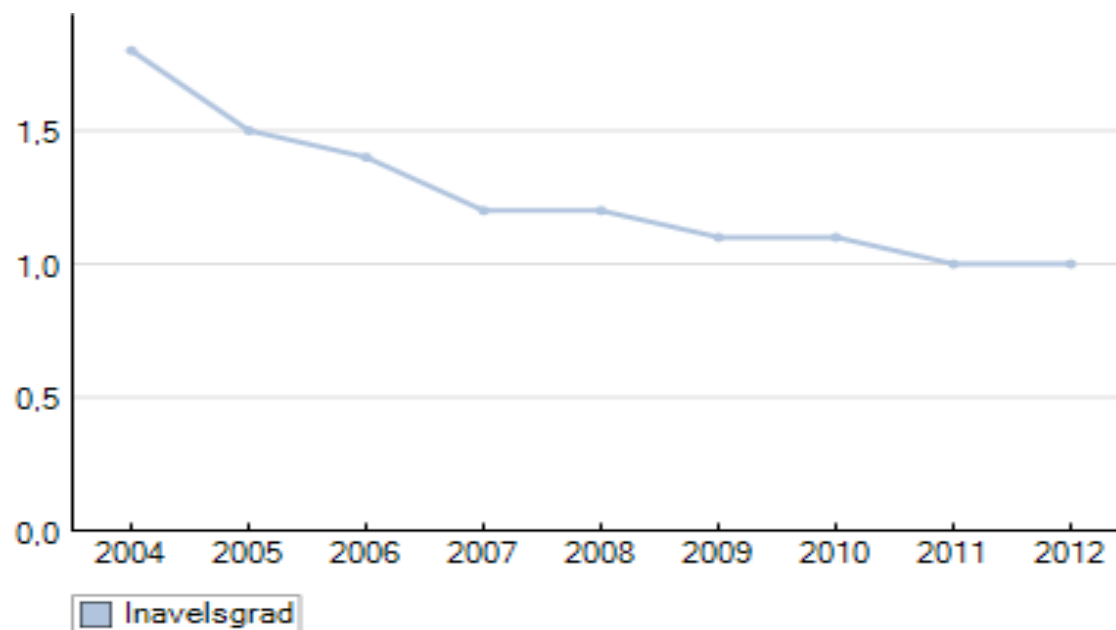
Inavelsgrad, små

	1990	1991	1992	1993	1994	1995	1996	1997	1998
Inavelsgrad	3,7 %	3,6 %	3 %	3,1 %	3 %	3,5 %	2,8 %	2,8 %	3,2 %

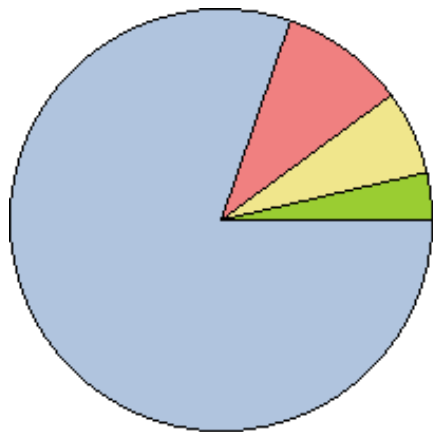


Inavelsökning, små

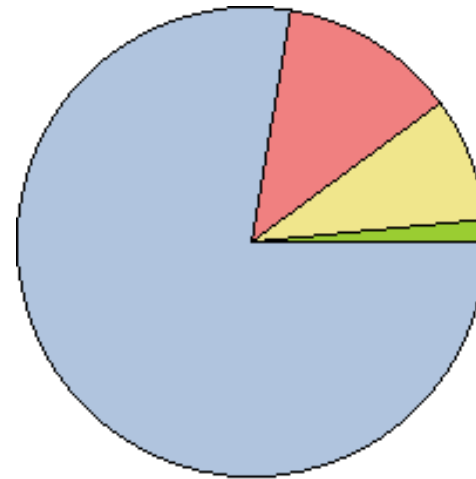
	2004	2005	2006	2007	2008	2009	2010	2011	2012
Inavelsgrad	1,8 %	1,5 %	1,4 %	1,2 %	1,2 %	1,1 %	1,1 %	1 %	1 %



Fördelning parningar, små, 1990 och 1998

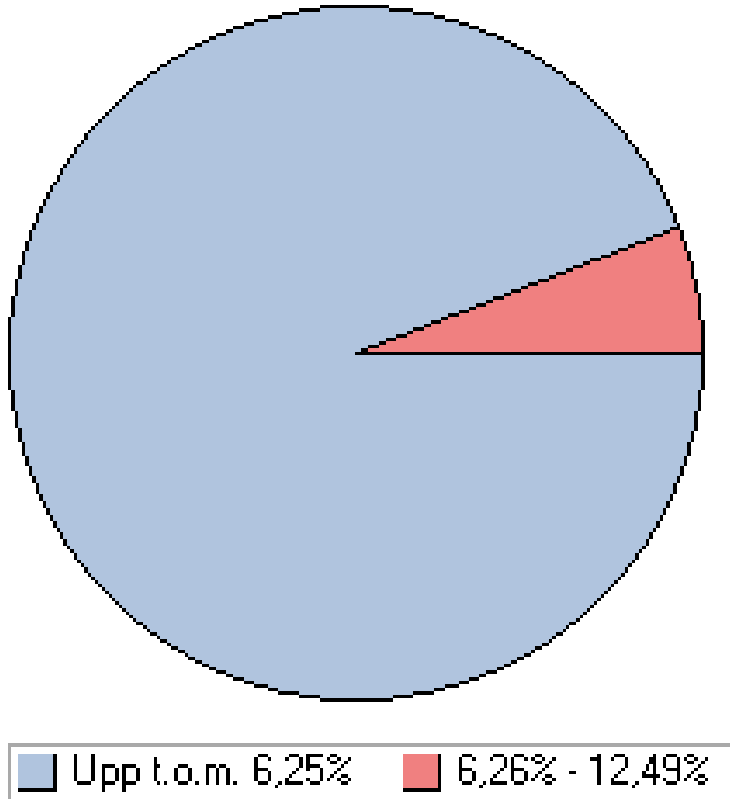


■ Upp t.o.m. 6,25% ■ 6,26% - 12,49% ■ 12,5% - 24,99% ■ 25% -



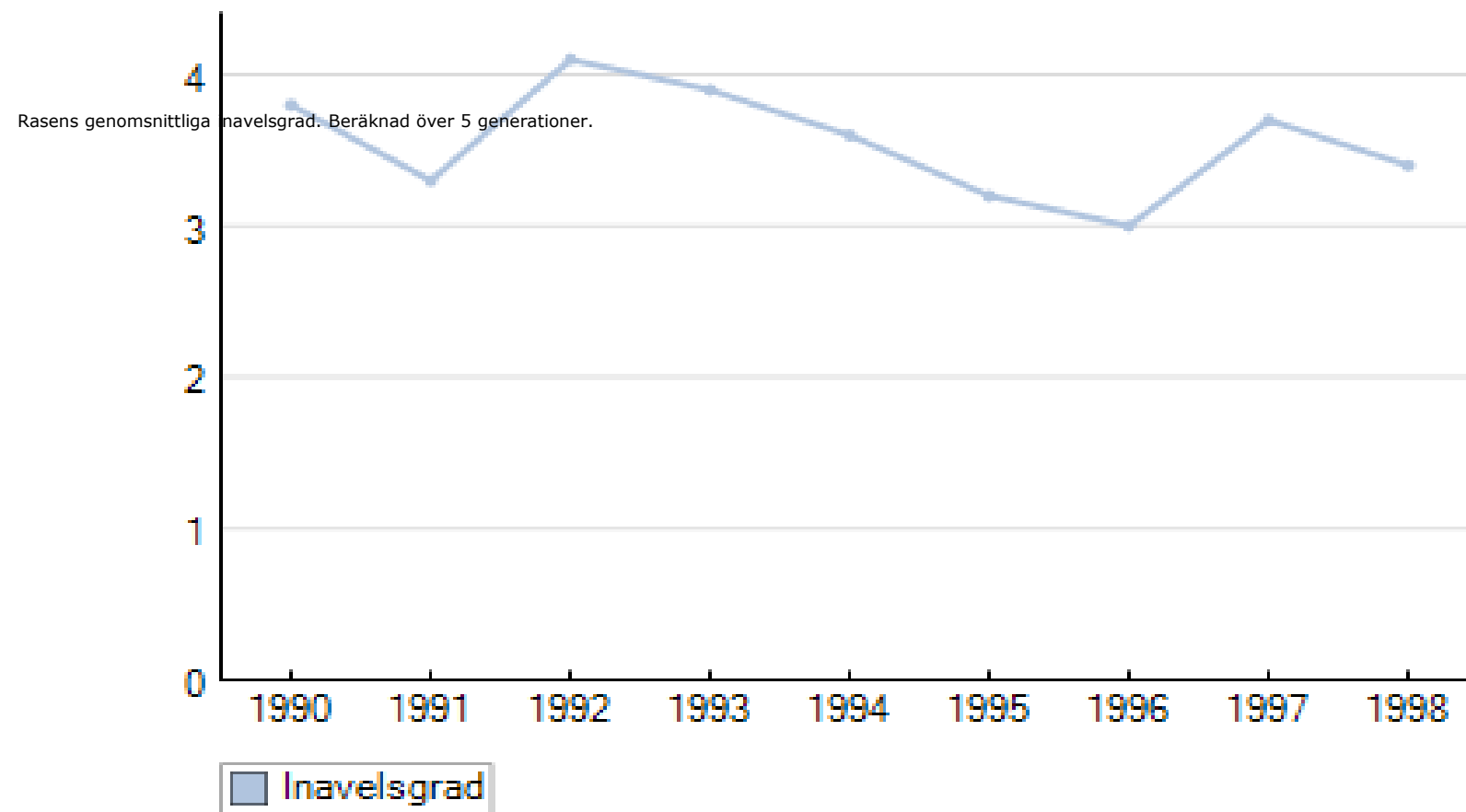
■ Upp t.o.m. 6,25% ■ 6,26% - 12,49% ■ 12,5% - 24,99% ■ 25% -

Fördelning parningar, små 2012



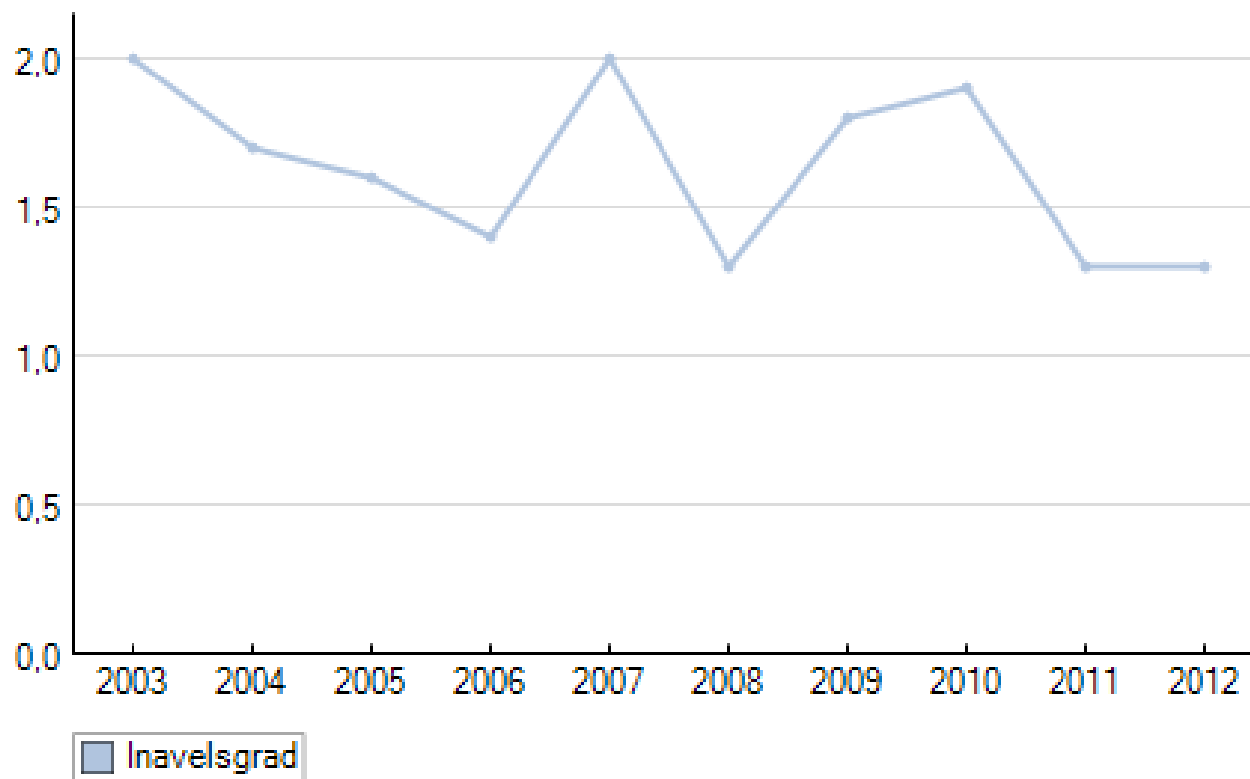
Inavelsgrad, stor

	1990	1991	1992	1993	1994	1995	1996	1997	1998
Inavelsgrad	3,8 %	3,3 %	4,1 %	3,9 %	3,6 %	3,2 %	3 %	3,7 %	3,4 %



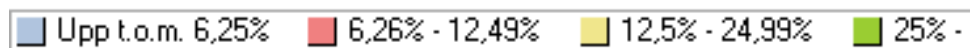
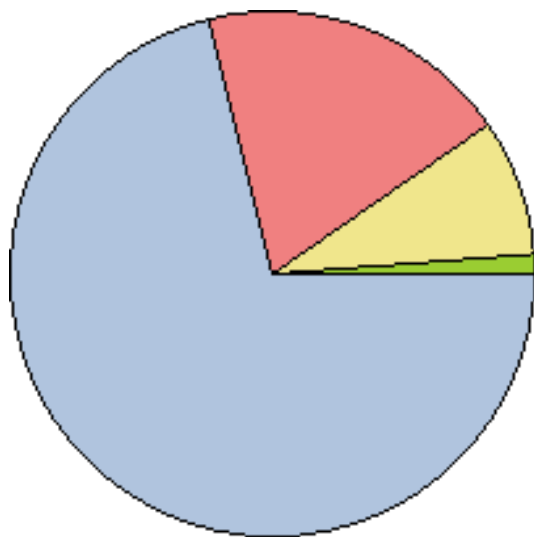
Inavelsökning, stor

■	2003	2004	2005	2006	2007	2008	2009	2010	2011	2012
■	2 %	1,7 %	1,6 %	1,4 %	2 %	1,3 %	1,8 %	1,9 %	1,3 %	1,3 %

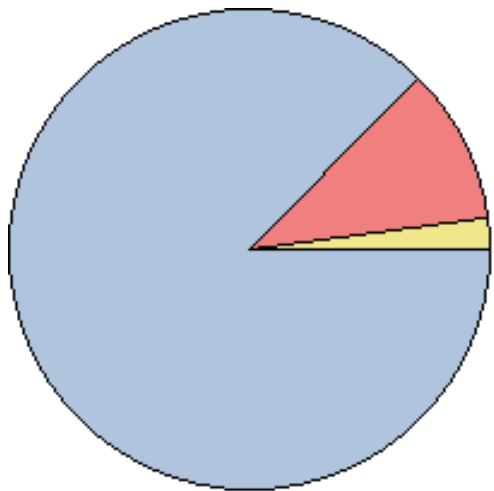


Fördelning parningar, stor

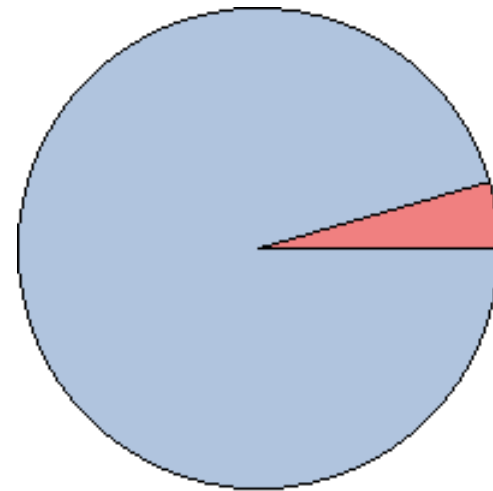
Fördelning parningar i %	Kullar födda								
	1990	1991	1992	1993	1994	1995	1996	1997	1998
Upp t.o.m. 6,25%	59	71	58	53	59	61	76	71	66
6,26% - 12,49%	16	16	16	16	13	9	10	12	12
12,5% - 24,99%	7	3	3	3	4	3	2	1	3
25% -	1	1	2	1	2	0	1	2	2



Fördelning parningar, stor 2003 och 2012



■ Upp t.o.m. 6,25% ■ 6,26% - 12,49% ■ 12,5% - 24,99%



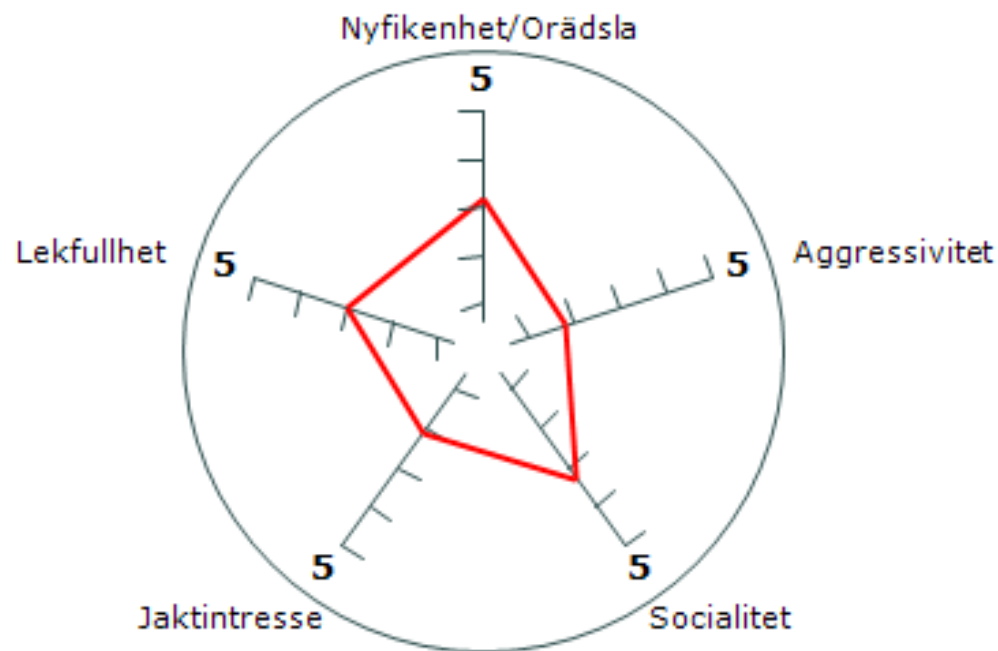
■ Upp t.o.m. 6,25% ■ 6,26% - 12,49%

MH-översikt, små

Sammanställning per år	2003	2004	2005	2006	2007	2008	2009	2010	2011
Antal födda	1 262	1 243	1 426	1 298	1 393	1 121	1 173	1 100	1 070
Känd mental status	28	44	40	32	46	41	18	27	9
varav - hanar	12	16	19	20	21	18	7	13	2
- tikar	16	28	21	12	25	23	11	14	7
Beskrivaren avbryter	1	1	1	-	-	-	-	1	-
Ägaren avbryter	1	-	1	1	-	-	-	1	1
Avbrutit MH (före 2002-07-01)	-	-	-	-	-	-	-	-	-
Oacceptabelt beteende	-	-	-	-	-	-	-	-	-
Ägaren avstår skott	-	-	-	-	1	2	1	-	-
Avsteg från avreaktion	-	1	-	-	-	1	-	-	-

MH, små, medelvärdesdiagram

Egenskapsvärden

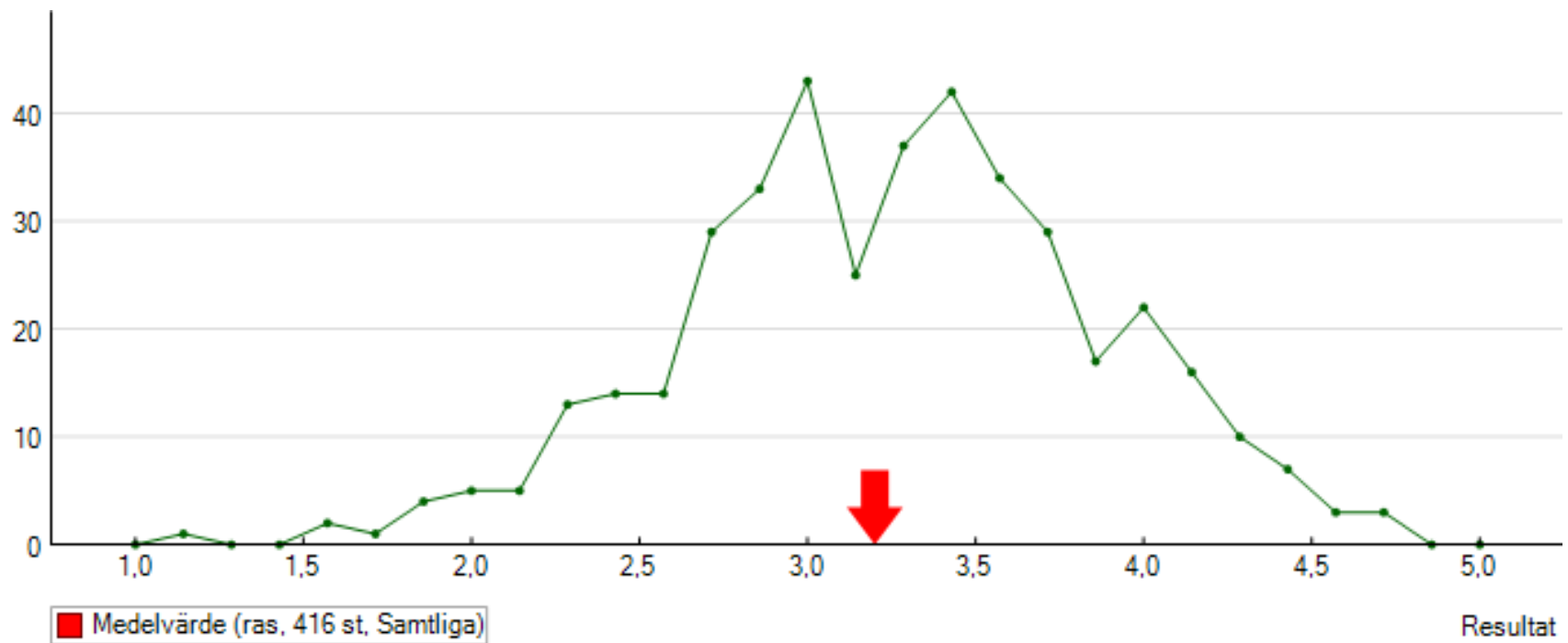


— Medelvärde (ras, 416 st, Samtliga)

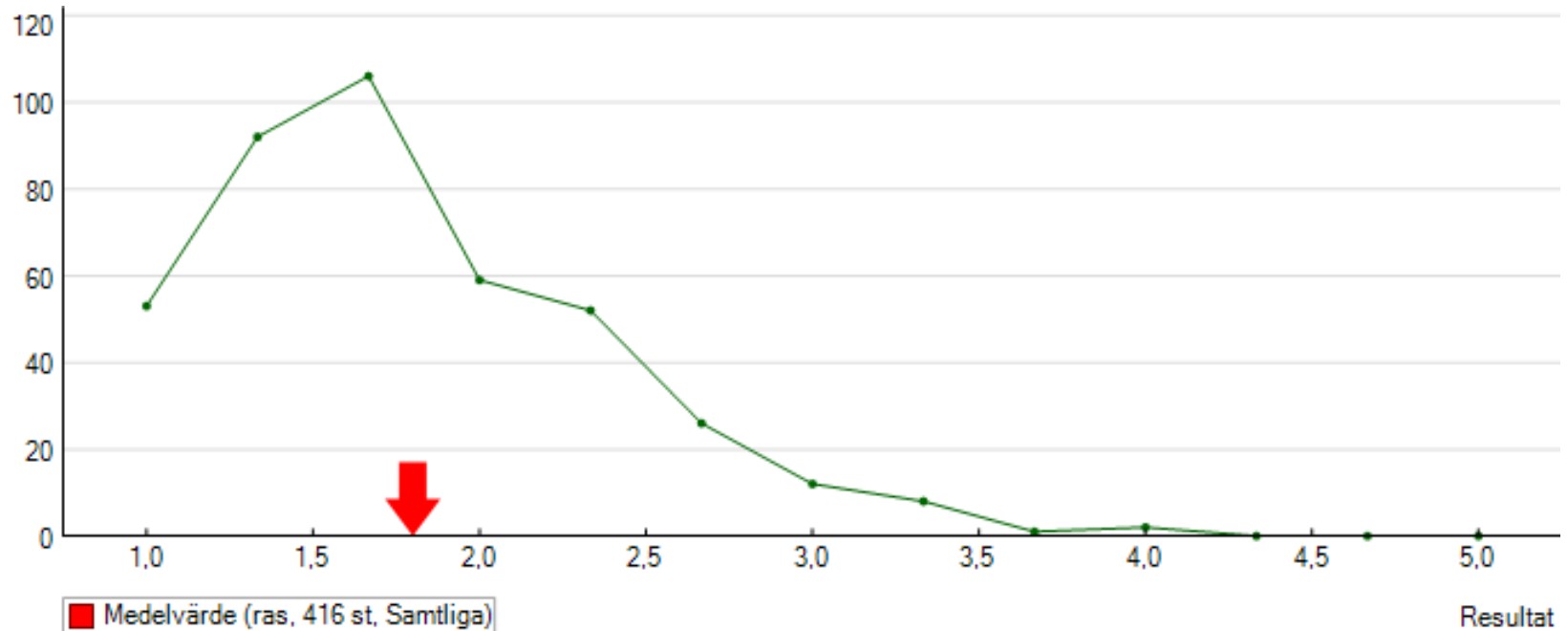
MH, små medelvärden egenskaper

- Nyfikenhet/Orädsla 3,2
- Aggressivitet 1,8
- Socialitet 3,3
- Jaktintresse 2,1
- Lekfullhet 3,0

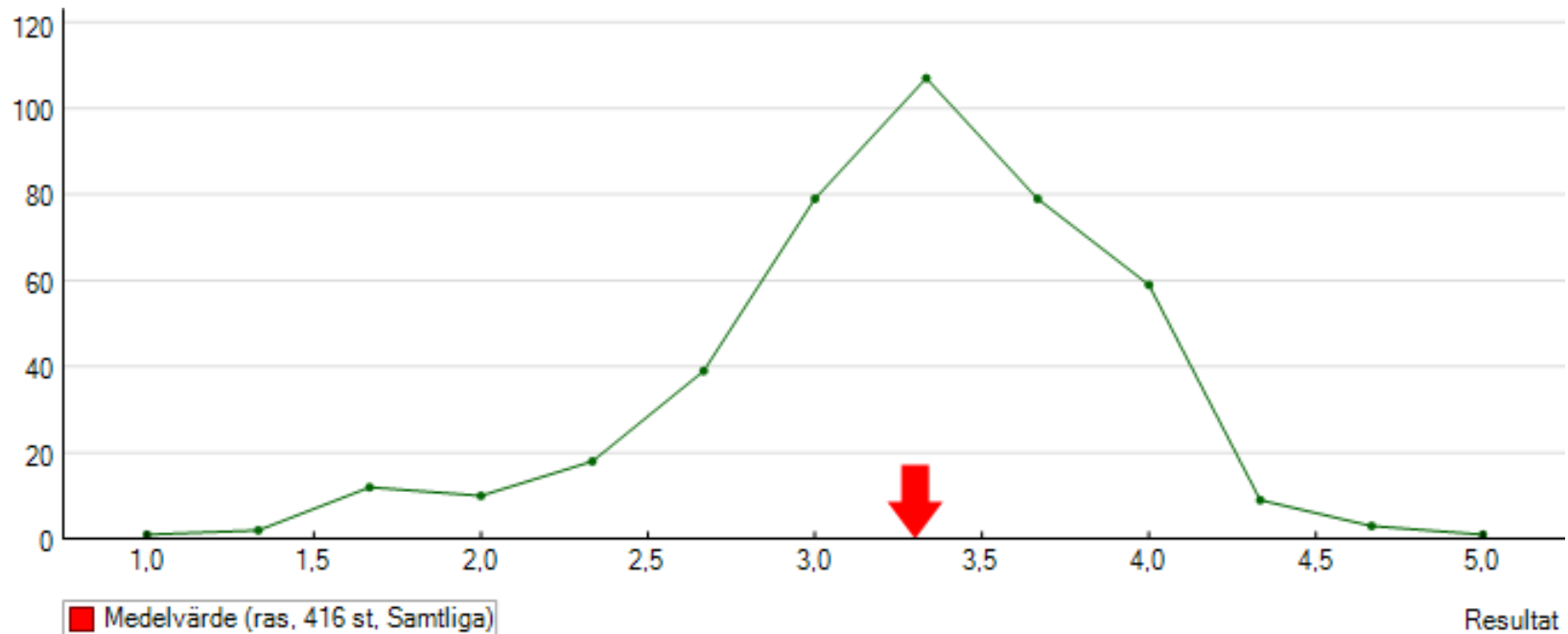
MH, små, nyfikenhet/orädsla



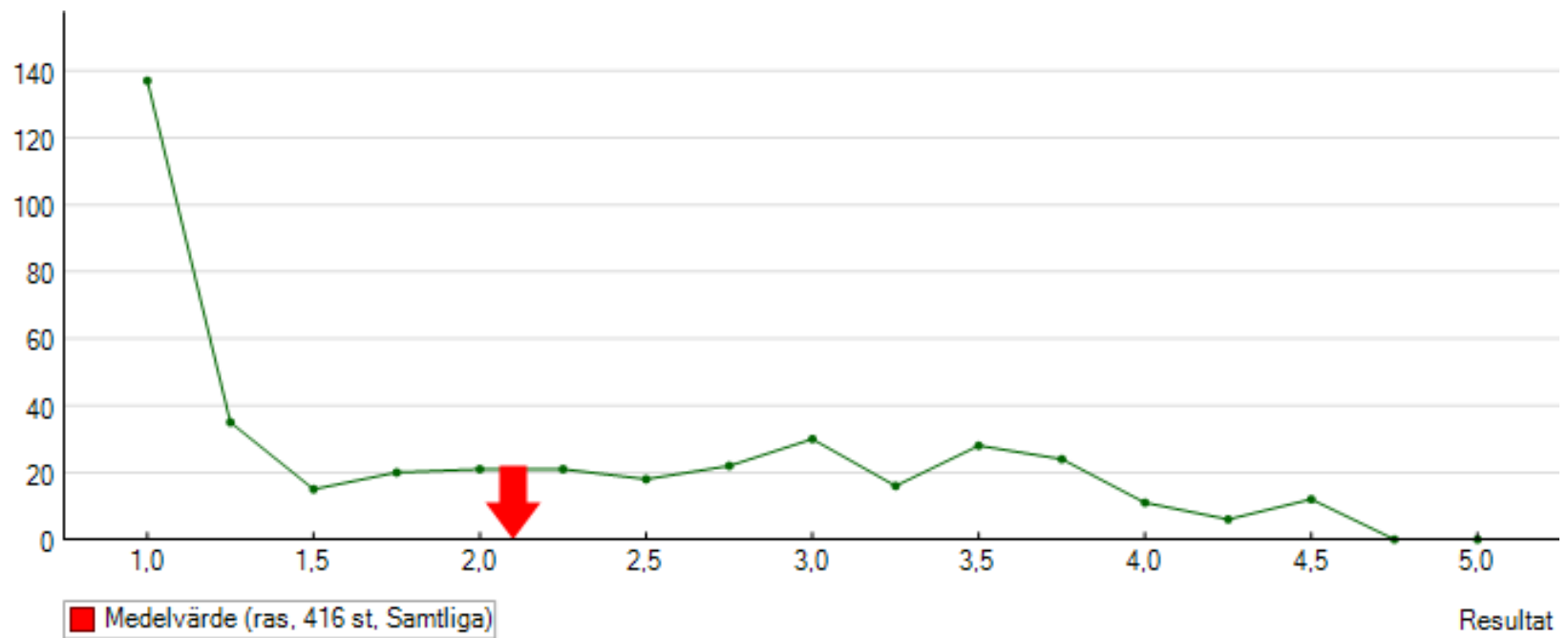
MH, små, aggressivitet



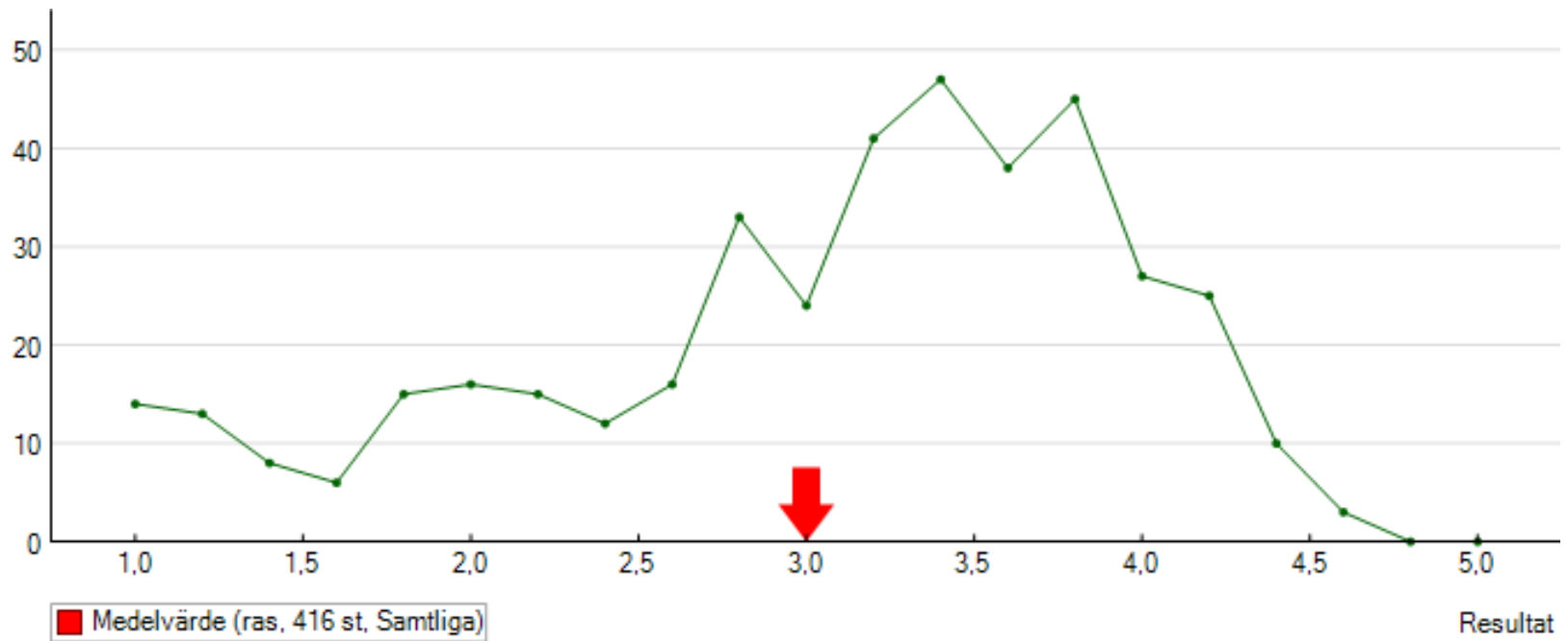
MH, små, socialitet



MH, små, jaktintresse

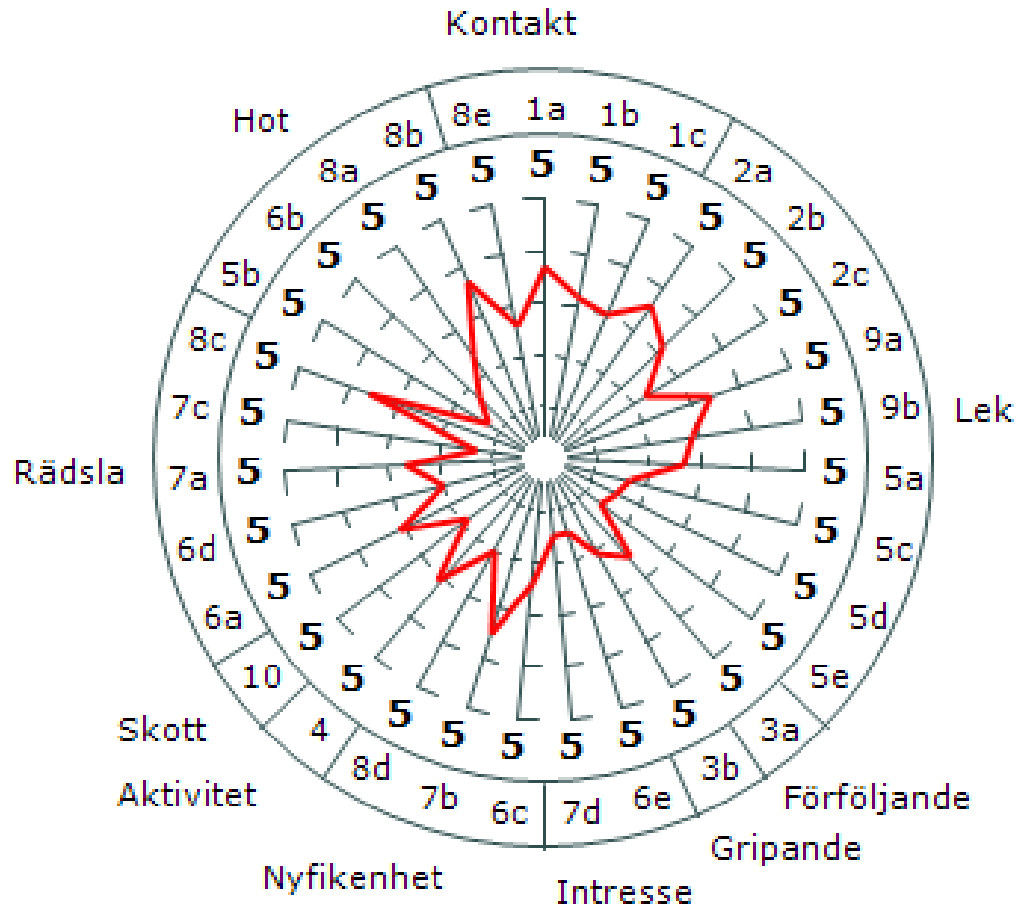


MH, små, lekfullhet



MH, små, faktiska värden

Faktiska värden

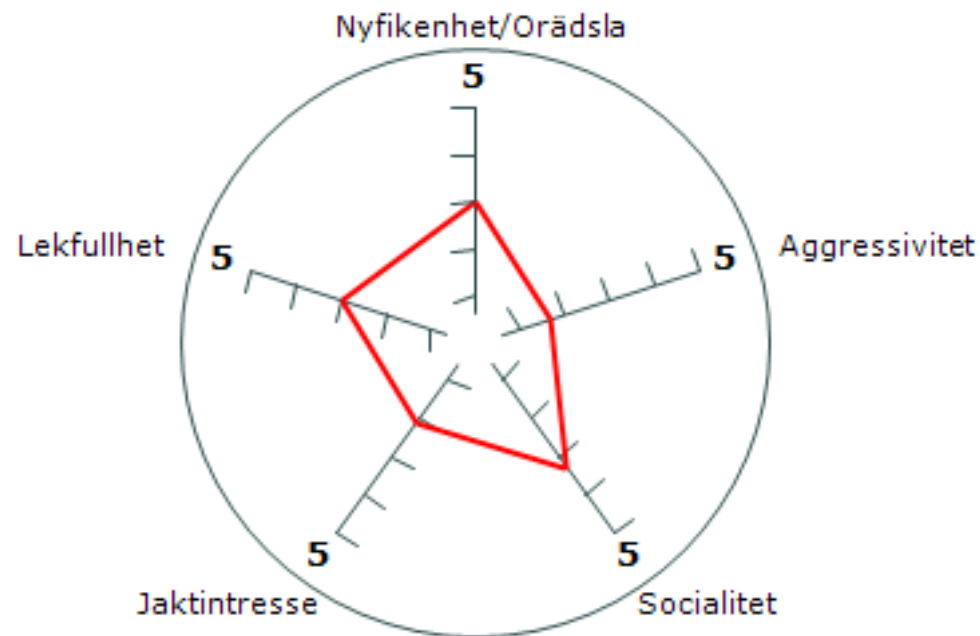


MH-översikt, stora

Sammanställning per år	2003	2004	2005	2006	2007	2008	2009	2010
Antal födda	586	691	636	618	588	513	458	476
Känd mental status	67	55	60	65	54	37	31	44
varav - hanar	39	28	27	33	19	16	17	22
- tikar	28	27	33	32	35	21	14	22
Beskrivaren avbryter	2	-	2	2	1	3	-	-
Ägaren avbryter	1	1	1	1	2	3	2	3
Oacceptabelt beteende	-	-	-	-	-	-	-	-
Ägaren avstår skott	-	-	2	-	1	1	2	-
Avsteg från avreaktion	-	-	-	-	-	-	-	-

MH, stor medelvärdesdiagram

Egenskapsvärden

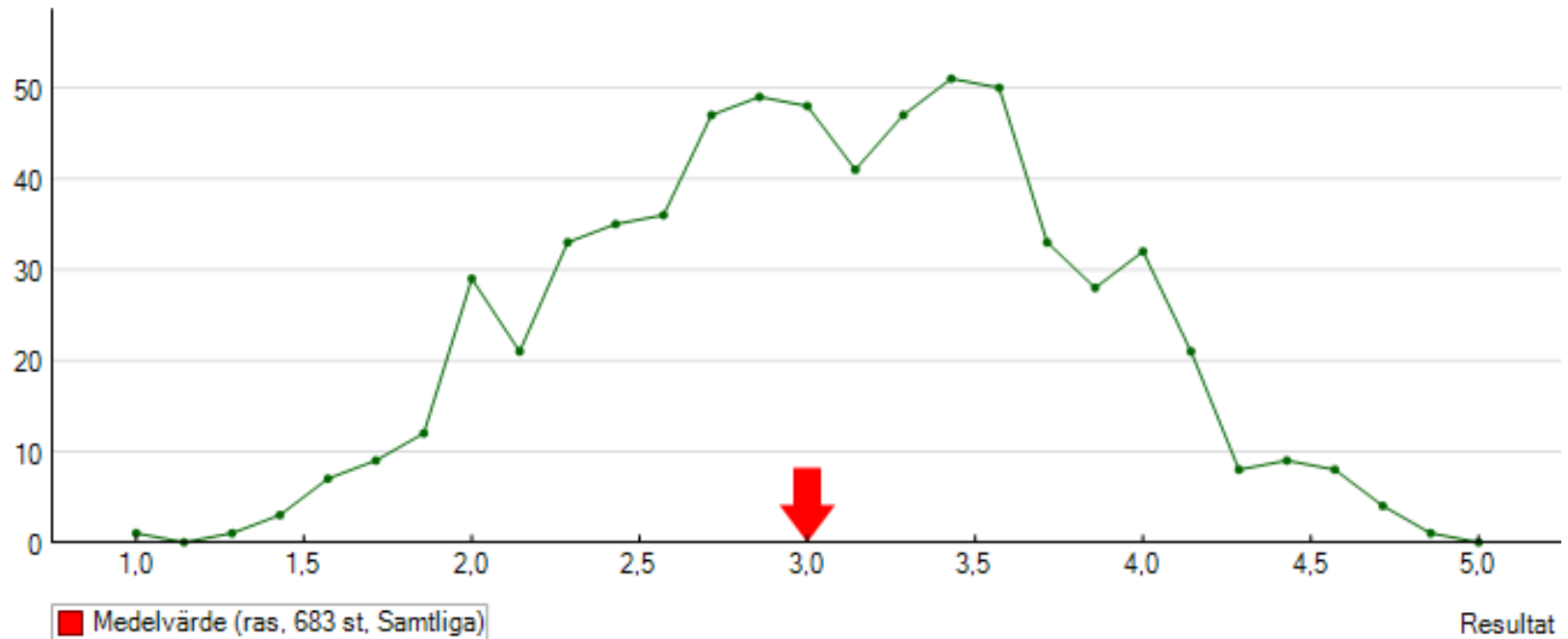


— Medelvärde (ras, 683 st, Samtliga)

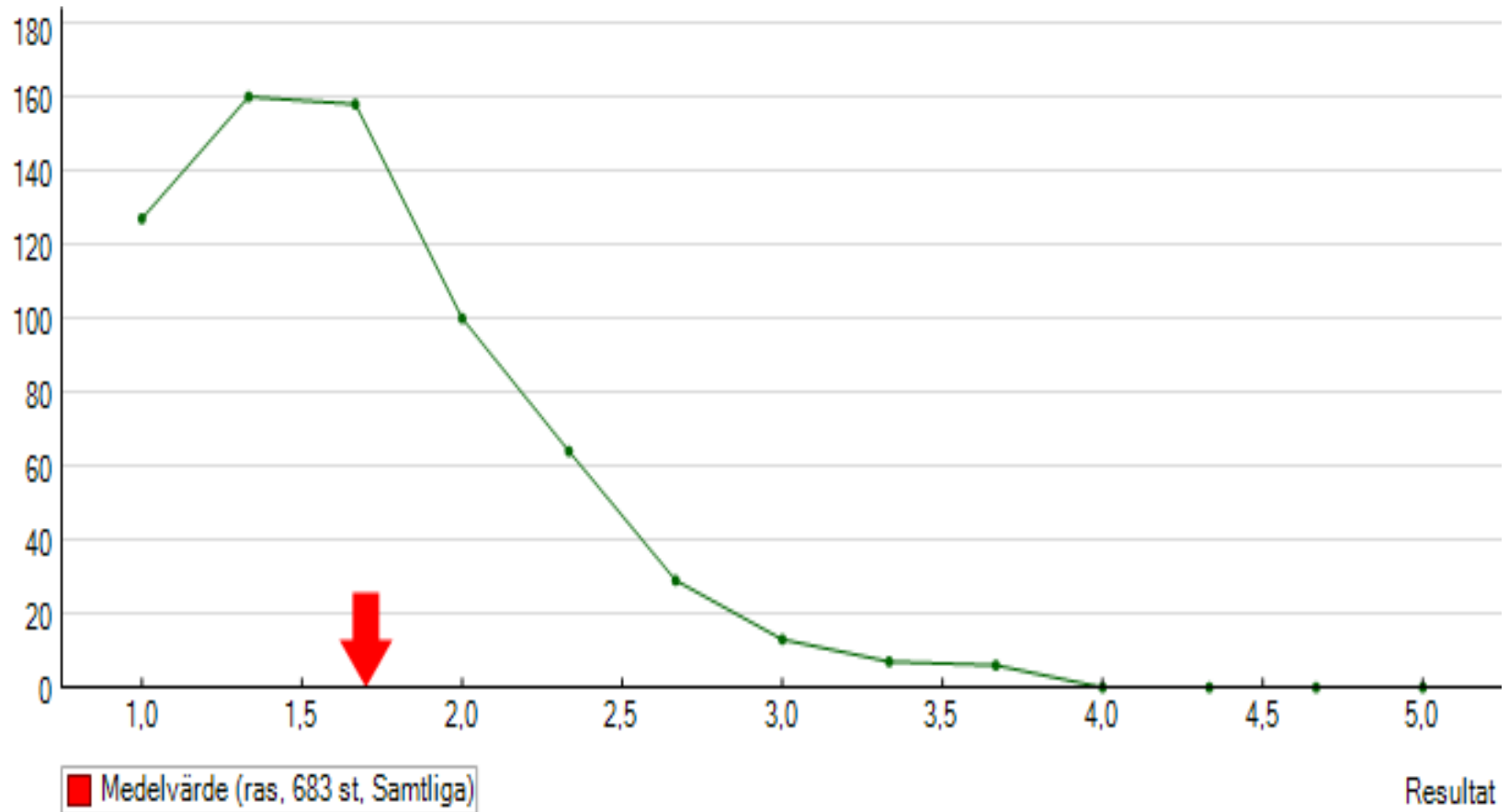
MH, stor medelvärden egenskaper

- Nyfikenhet/Orädsla 3,0
- Aggressivitet 1,7
- Socialitet 3,3
- Jaktintresse 2,1
- Lekfullhet 3,0

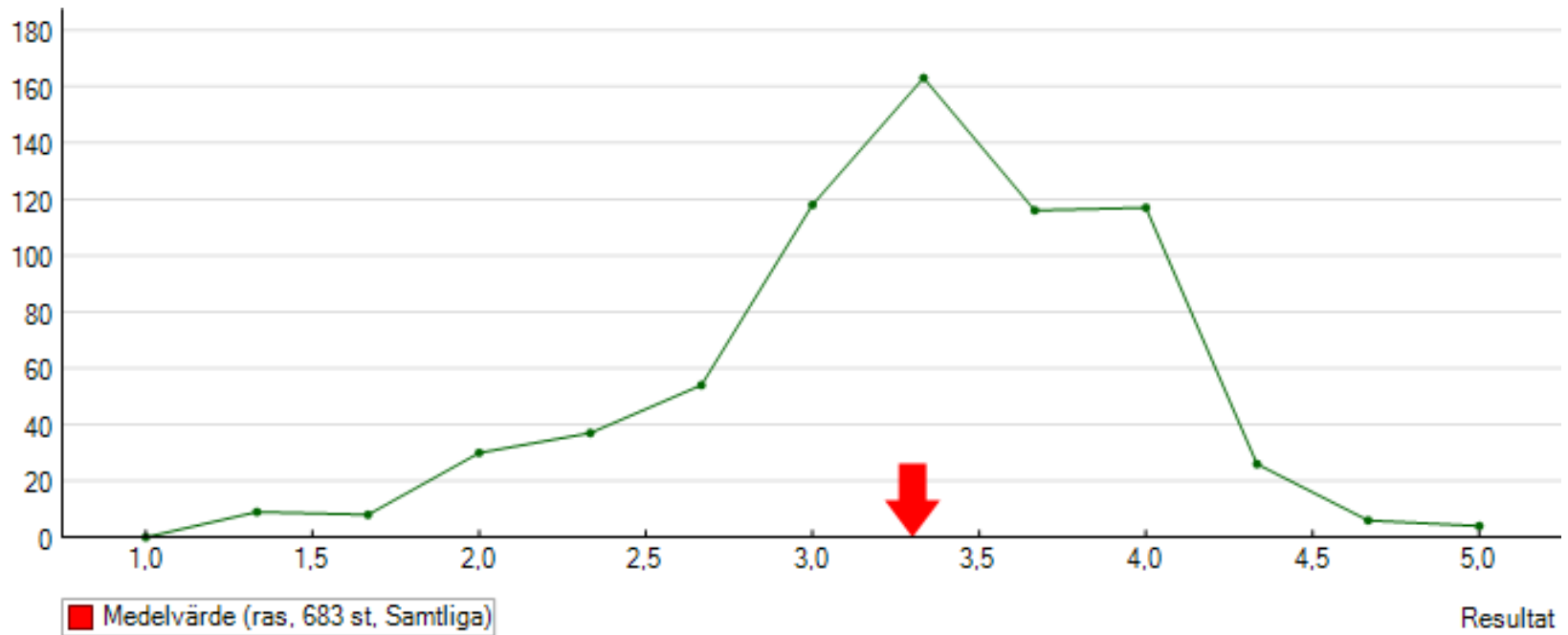
MH, stor, nyfikenhet/orädsla



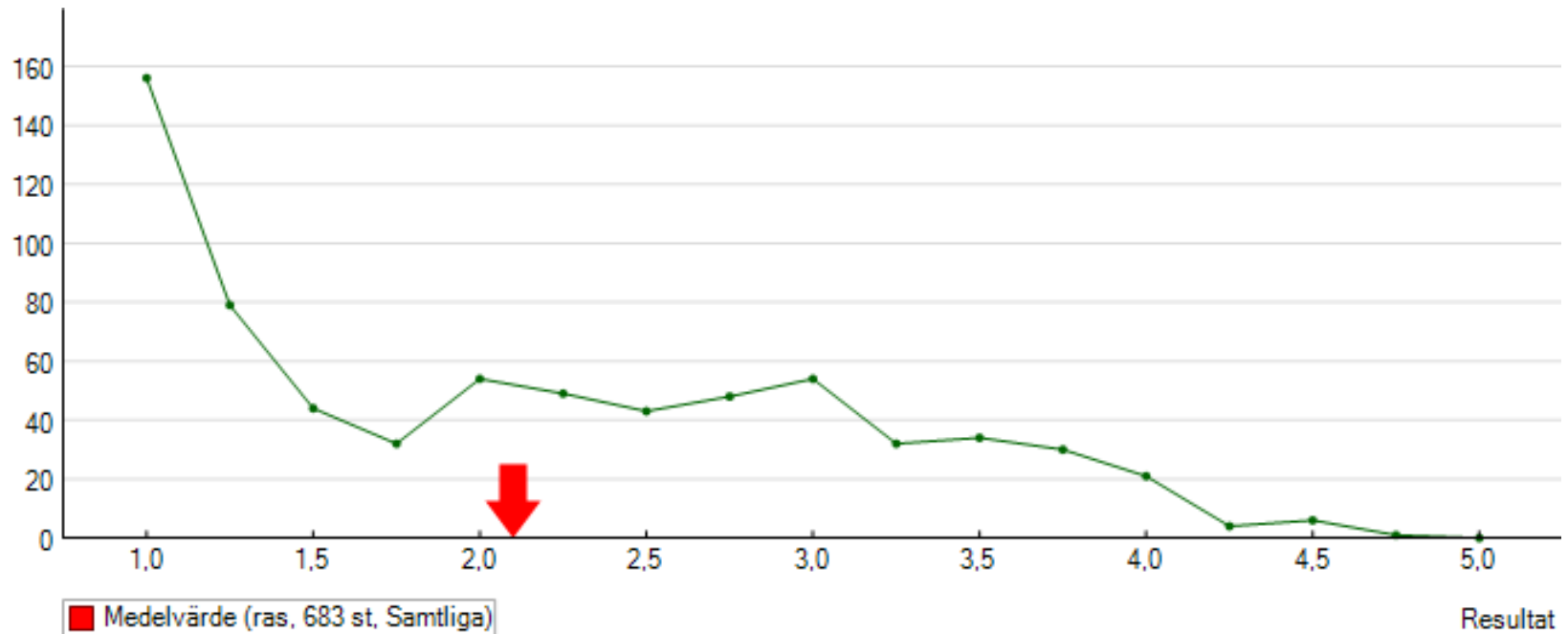
MH, stor, aggressivitet



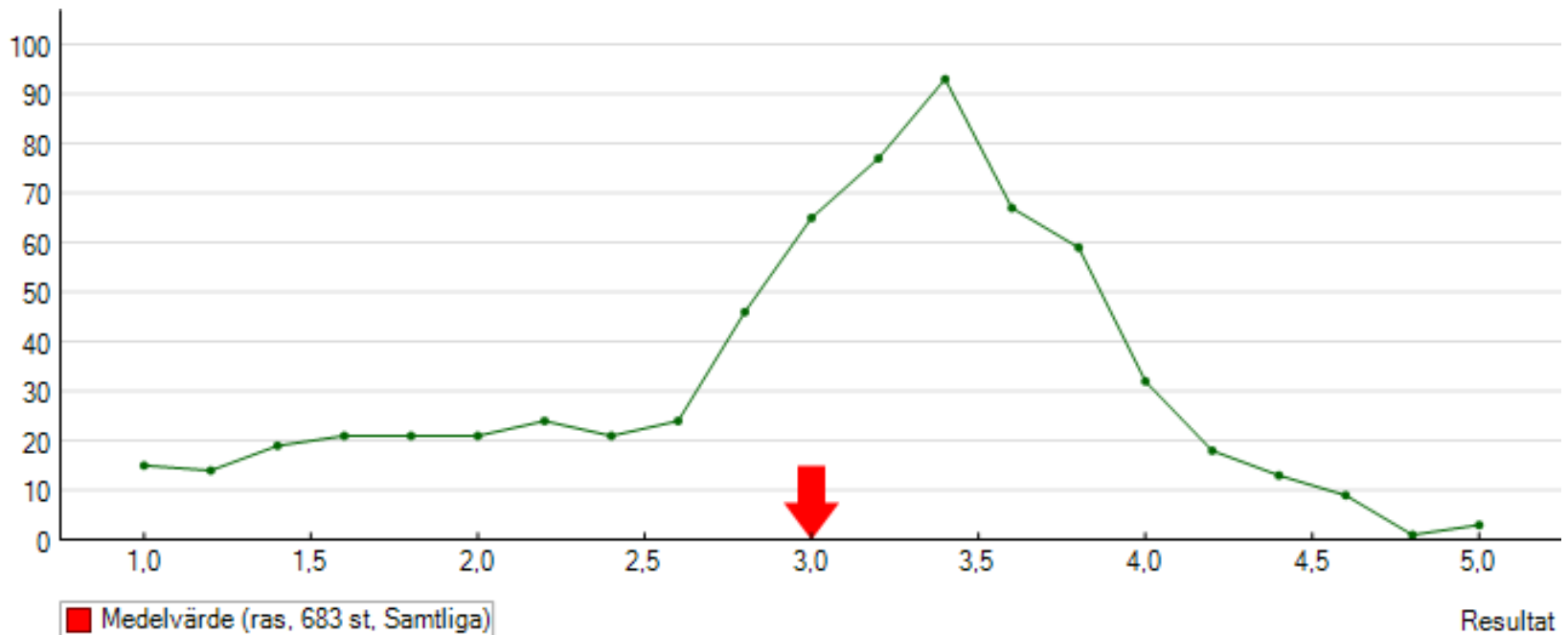
MH, stor, socialitet



MH, stor, jaktintresse

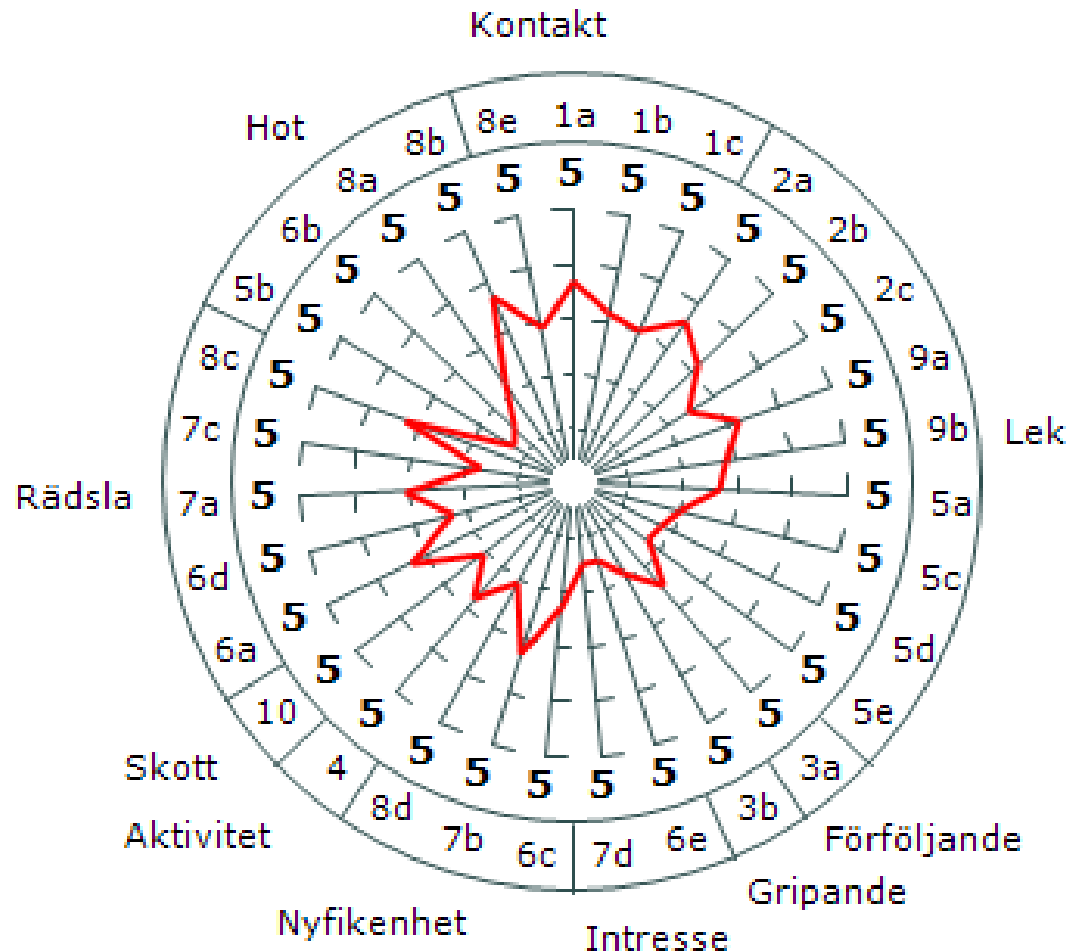


MH, stor, lekfullhet



MH, stor, faktiska värden

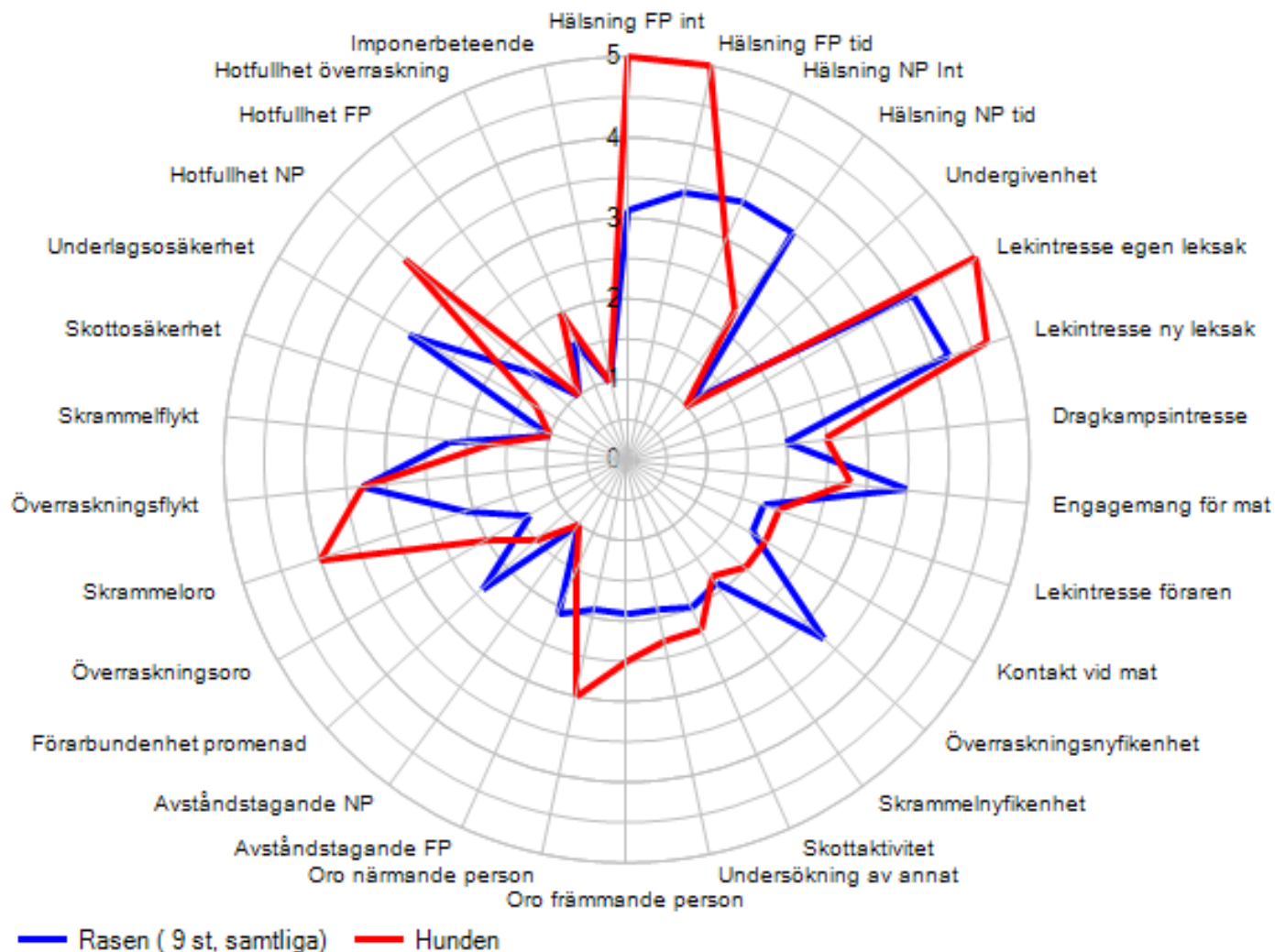
Faktiska värden



BPH

- Endast 6 stycken små pudlar har gjort BPH, det gör det svårt att uttala sig om resultatet
- Endast 9 stycken stora pudlar har gjort BPH, det gör det svårt att uttala sig om resultatet

Exempel på spindeldiagram, BPH



Antal inrapporterade fall av hundar med Addisons sjukdom, epilepsi, legg perthes, små

- 10 st hundar med Addison's, ökning med 3
- 48 st hundar med epilepsi, ökning med 1
- 26 st hundar med legg-perthes, ökning med 1

Antal inrapporterade fall av hundar med Addisons sjukdom, epilepsi, SA, stor

- 104 st hundar med Addisons, ökning med 4
- 47 st hundar med epilepsi, ökning med 2
- 42 st hundar med SA, ökning med 3

Antal prcd-testade hundar, små

	2004	2005	2006	2007	2008	2009	2010	2011	2012
PRA-prcd, DNA-testad fri A	115	151	113	81	19	36	30	16	9
PRA-prcd DNA-testad anlagsb. B	54	55	36	42	24	38	20	15	4
PRA-prcd, DNA-testad sjuk C	3	2		1					
Totalt antal undersökta	172	208	149	124	43	74	50	31	13
Antal födda	1 243	1 426	1 298	1 393	1 121	1 173	1 100	1 070	1 094