



# Pudelavel under 2000-talet uppdaterat 2014

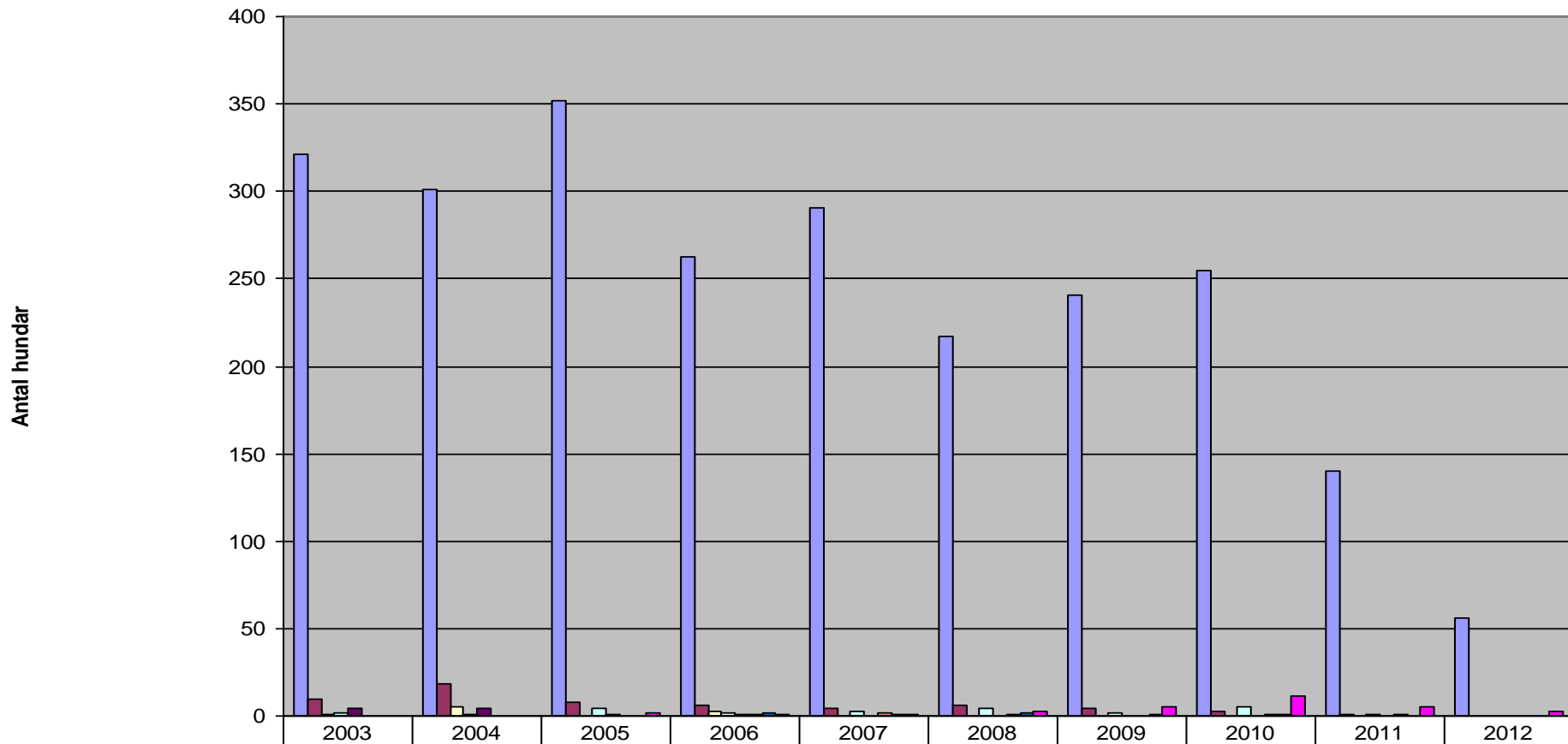
En översikt över hälsa och  
andra parametrar bl.a  
inavelsgrader och MH

- 
- 
- Alla årtal är hundarnas födelseår

# Olika hälsoprogram

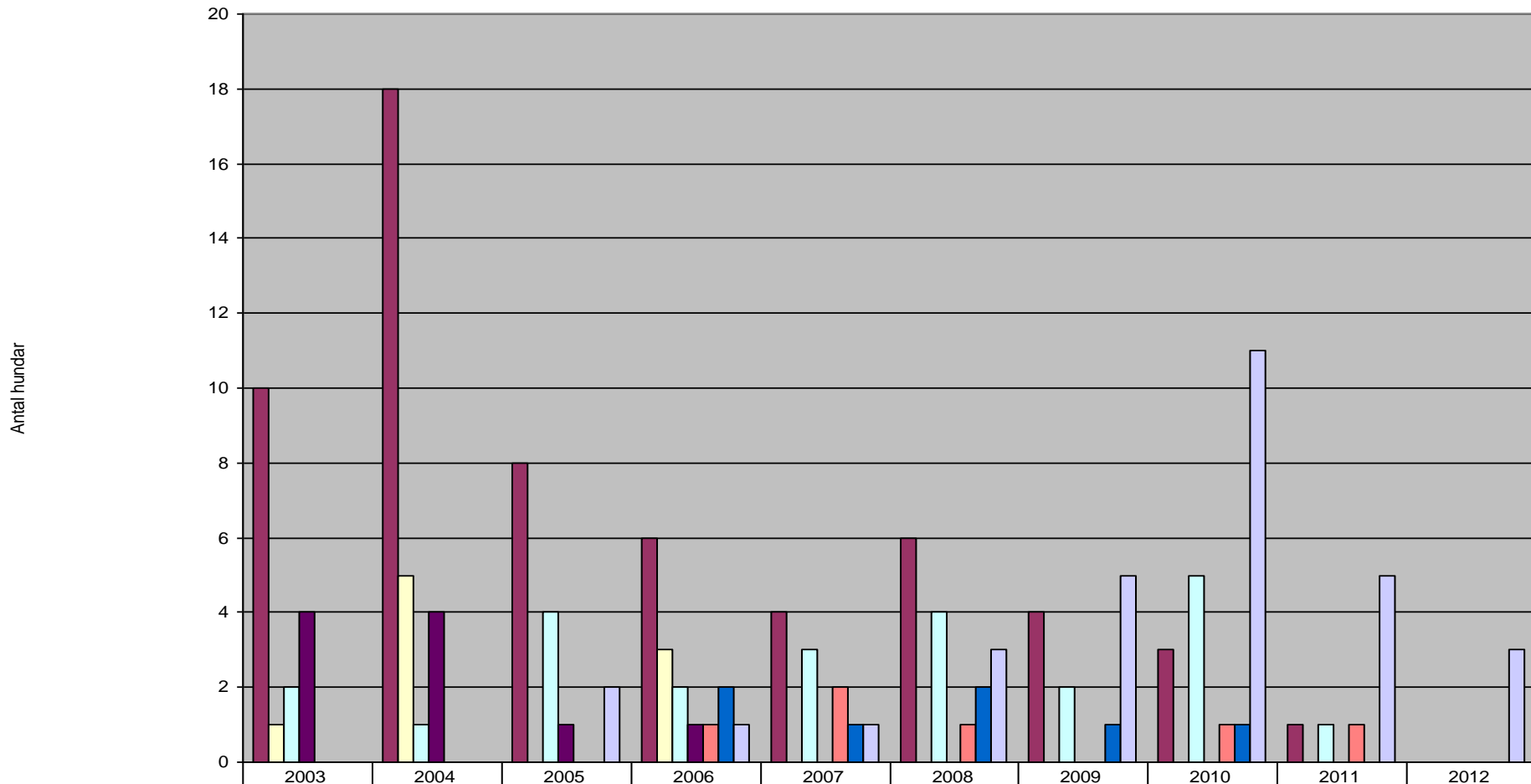
- Ögon, ögonlysningar (inget hälsoprogram men central registrering) och prcd
- HD
- Patella luxation (inget hälsoprogram men central registrering)

# Ögonundersökningar, små



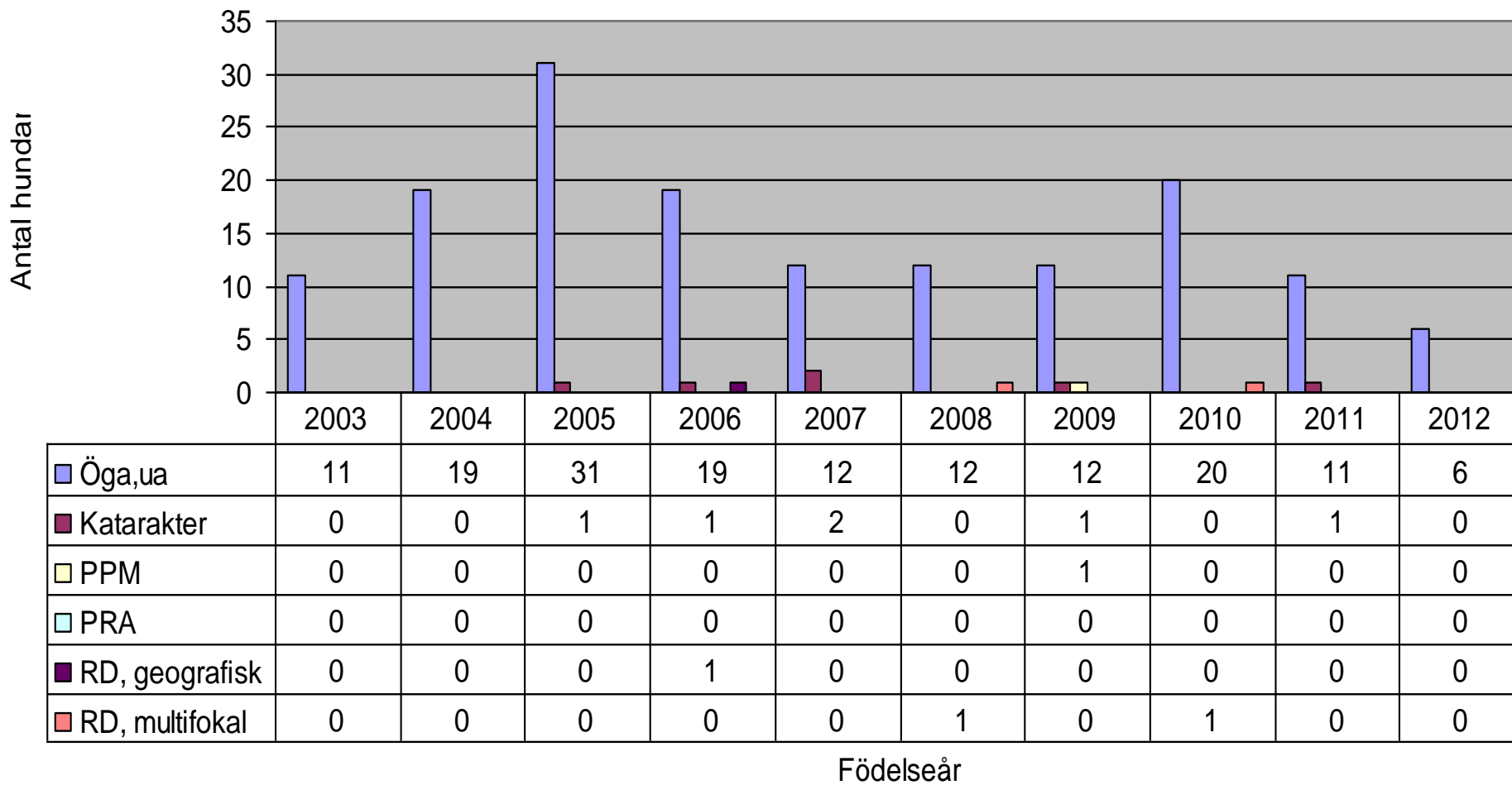
	2003	2004	2005	2006	2007	2008	2009	2010	2011	2012
Öga ua	321	301	352	263	291	217	241	255	140	56
Katarakter	10	18	8	6	4	6	4	3	1	0
varav främre Y-söms	1	5	0	3	0	0	0	0	0	0
PPM	2	1	4	2	3	4	2	5	1	0
PRA	4	4	1	1	0	0	0	0	0	0
Colobom	0	0	0	1	2	1	0	1	1	0
Synnervshypoplasi	0	0	0	2	1	2	1	1	0	0
Distichiasis	0	0	2	1	1	3	5	11	5	3

# Ögondiagnoser, små



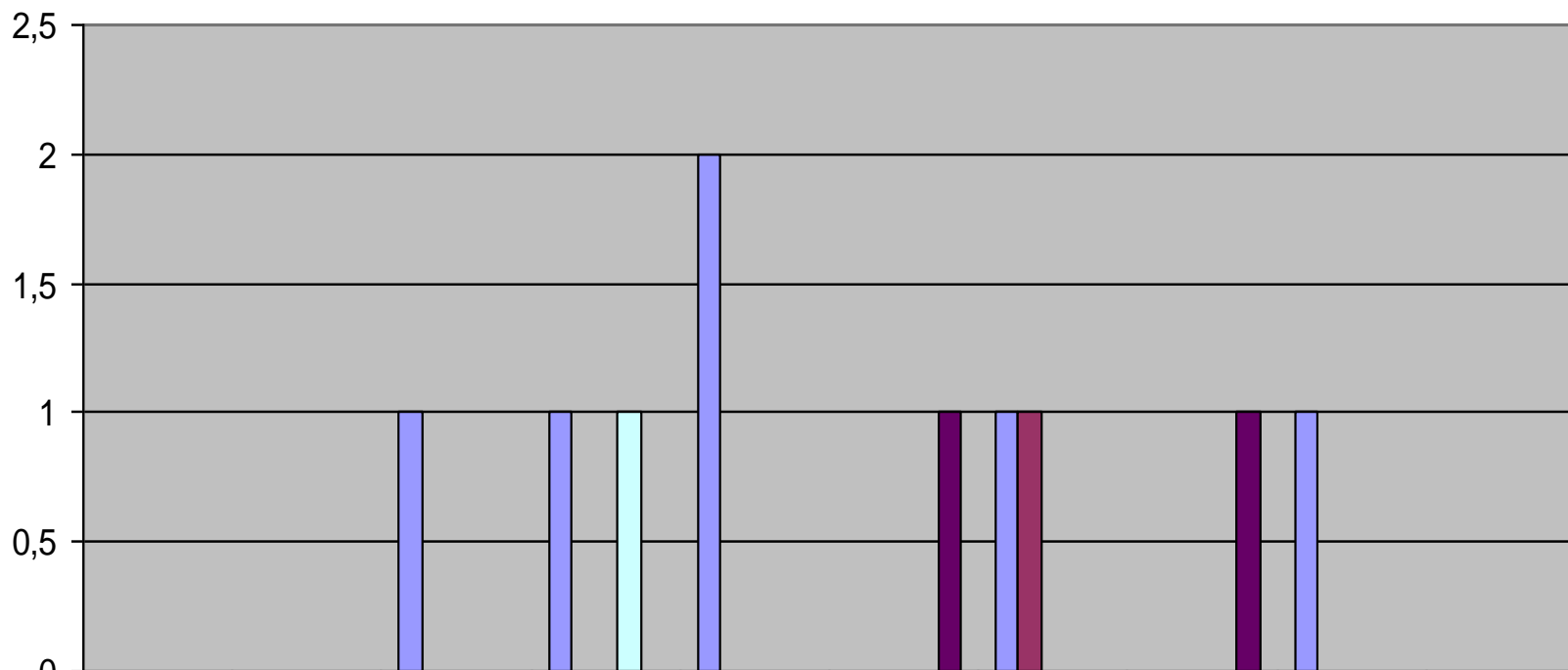
	2003	2004	2005	2006	2007	2008	2009	2010	2011	2012
■ Katarakter	10	18	8	6	4	6	4	3	1	0
■ varav främre y-söms	1	5	0	3	0	0	0	0	0	0
□ PPM	2	1	4	2	3	4	2	5	1	0
■ PRA	4	4	1	1	0	0	0	0	0	0
■ Colobom	0	0	0	1	2	1	0	1	1	0
■ Synnervshypoplasi	0	0	0	2	1	2	1	1	0	0
■ Distichiasis	0	0	2	1	1	3	5	11	5	3

# Ögonundersökningar, stor



# Ögondiagnoser, stor

Antal hundar



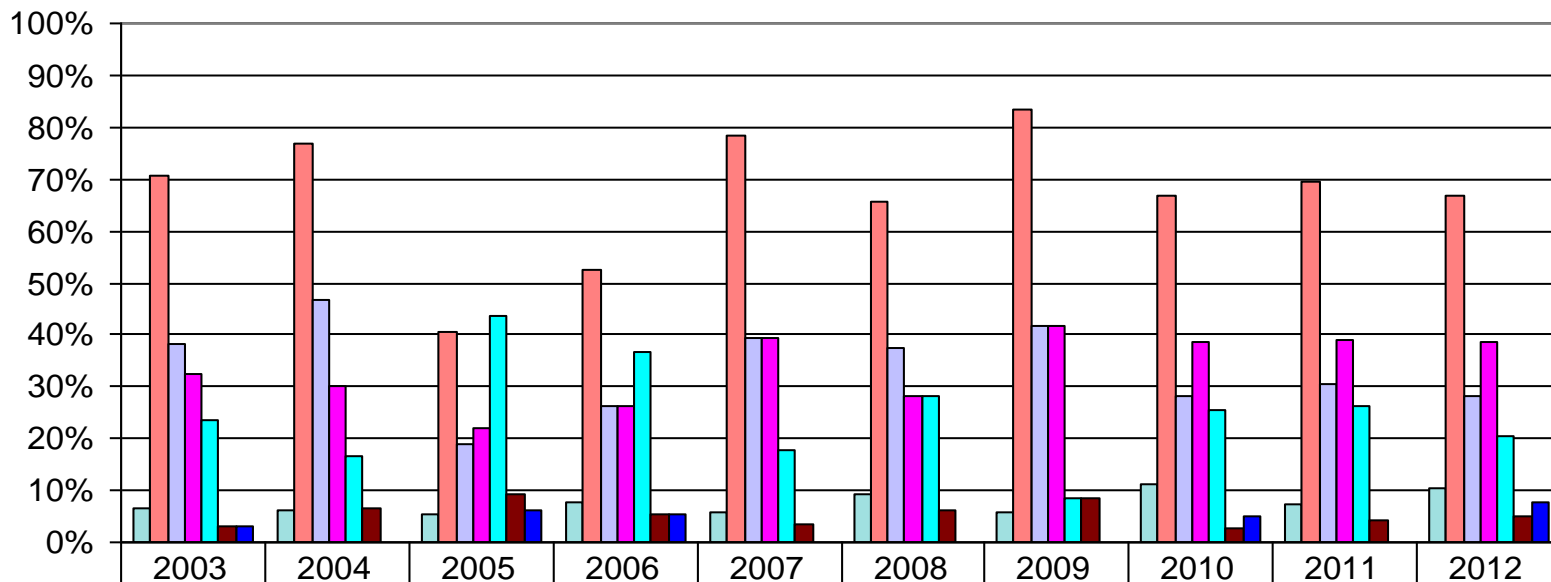
	2003	2004	2005	2006	2007	2008	2009	2010	2011	2012
Katarakter	0	0	1	1	2	0	1	0	1	0
PPM	0	0	0	0	0	0	1	0	0	0
PRA	0	0	0	0	0	0	0	0	0	0
RD, geografisk	0	0	0	1	0	0	0	0	0	0
RD, multifokal	0	0	0	0	0	1	0	1	0	0

Födelseår

# HD, mellan

## HD mellan 2003-2012

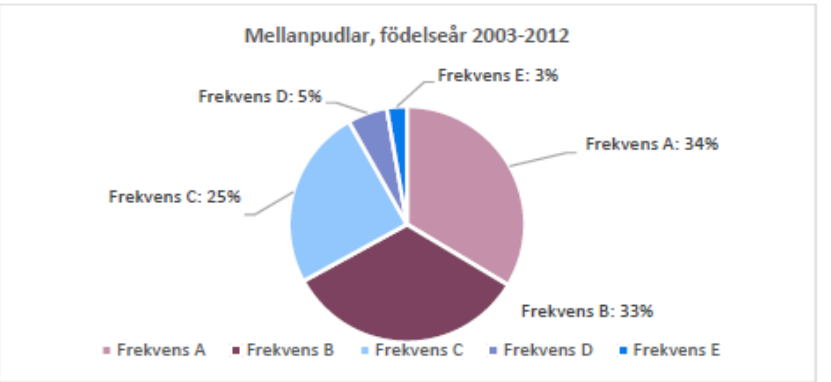
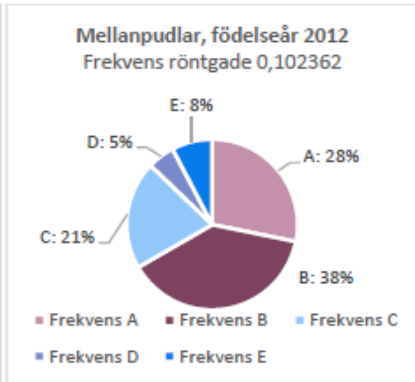
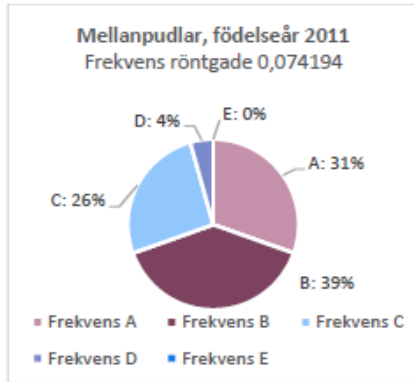
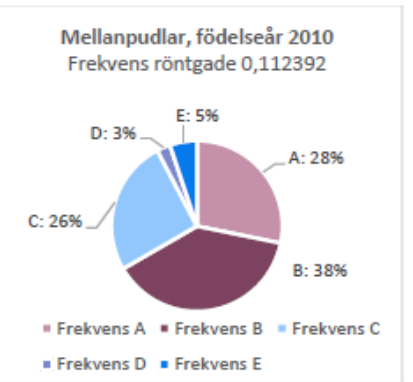
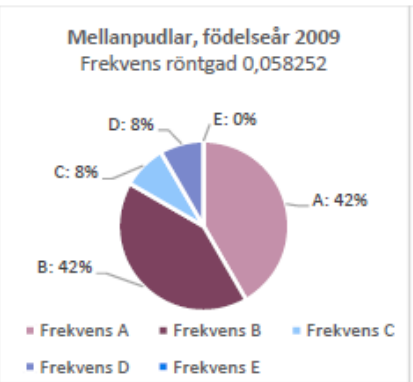
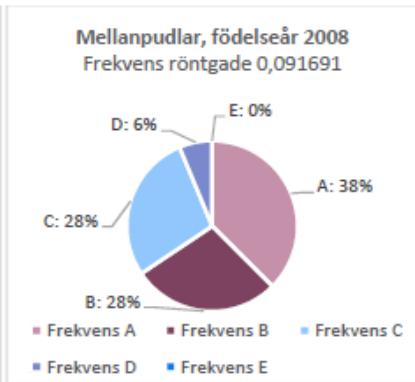
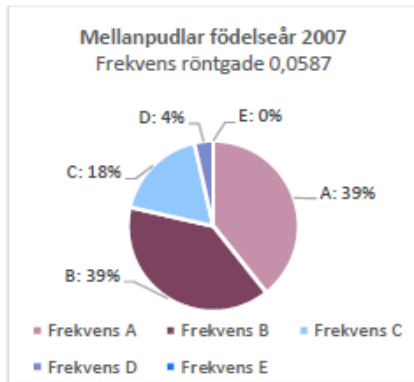
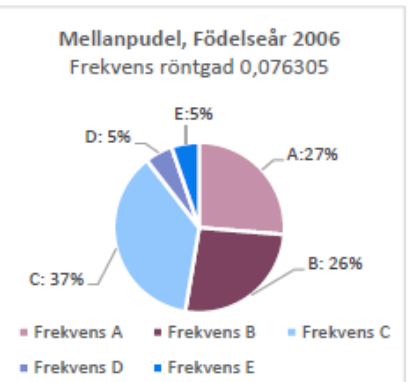
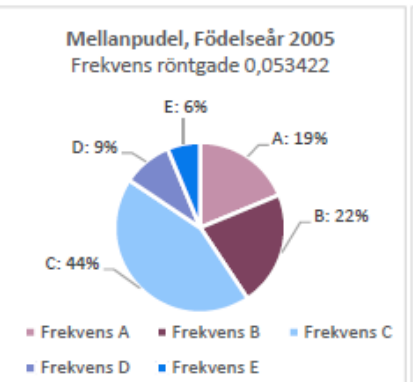
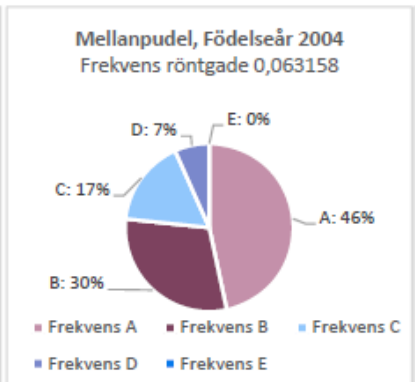
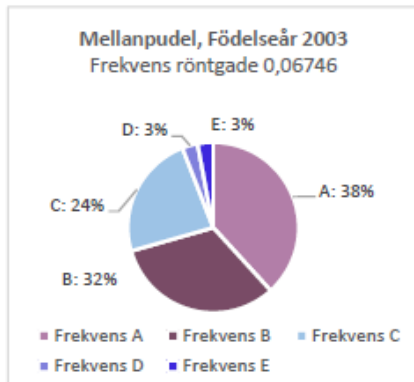
Frekvens



	2003	2004	2005	2006	2007	2008	2009	2010	2011	2012
Frekvens röntgade	7%	6%	5%	8%	6%	9%	6%	11%	7%	10%
Frekvens ua (A+B)	71%	77%	41%	53%	79%	66%	83%	67%	70%	67%
Frekvens A	38%	47%	19%	26%	39%	38%	42%	28%	30%	28%
Frekvens B	32%	30%	22%	26%	39%	28%	42%	38%	39%	38%
Frekvens C	24%	17%	44%	37%	18%	28%	8%	26%	26%	21%
Frekvens D	3%	7%	9%	5%	4%	6%	8%	3%	4%	5%
Frekvens E	3%	0%	6%	5%	0%	0%	0%	5%	0%	8%

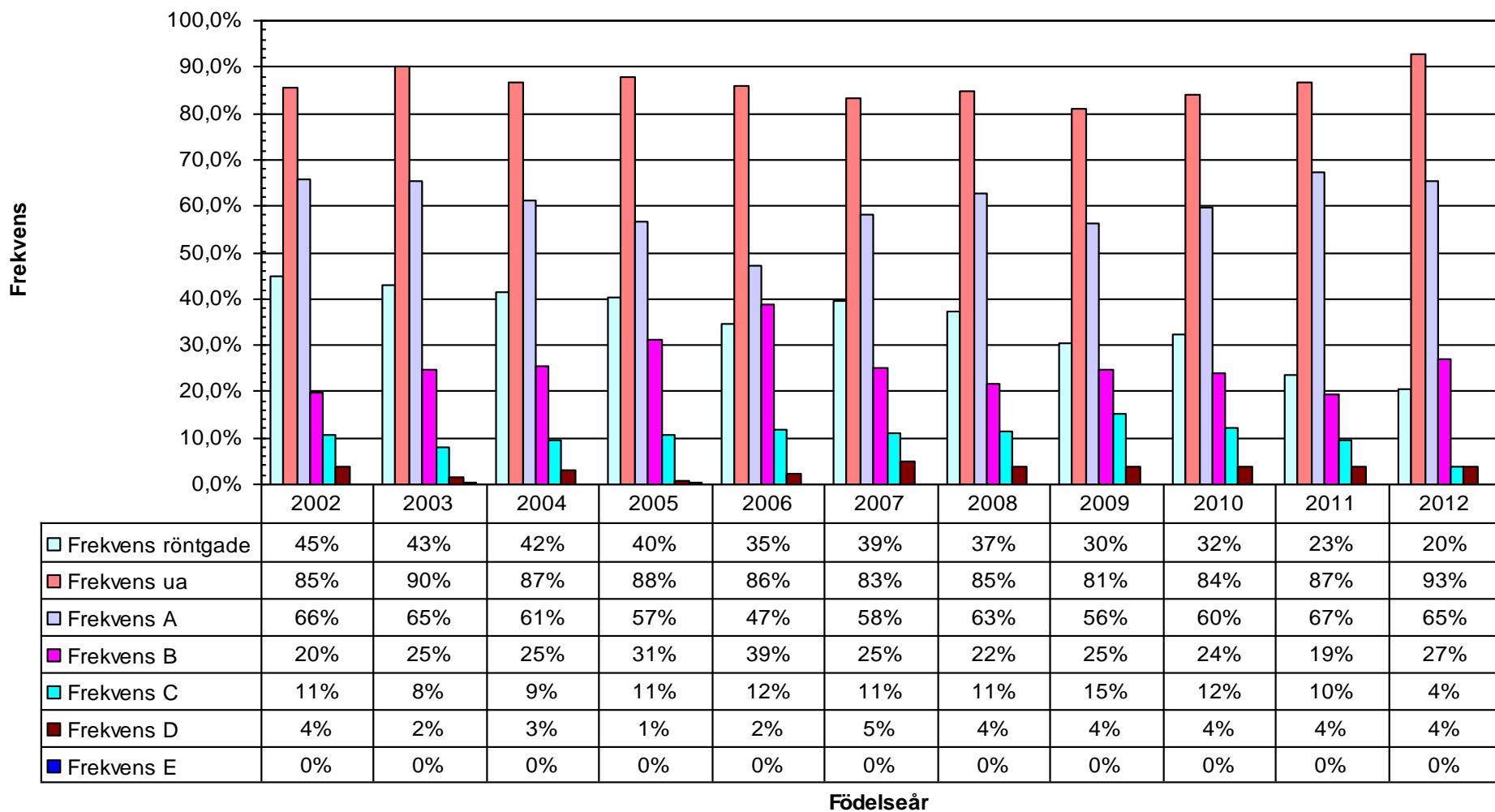
Födelseår



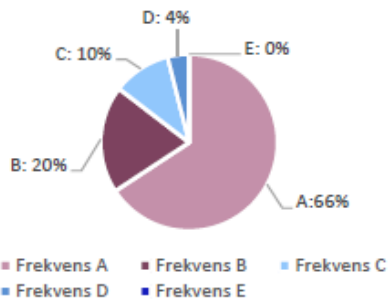


# HD, stor

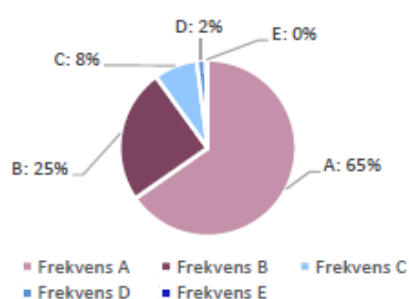
HD stor pudel 2002 till 2012



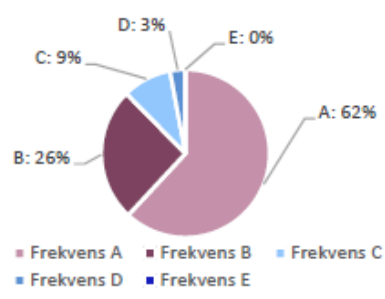
Storpuvel, Födelseår 2002.  
Frekvens röntgade 0,44797178



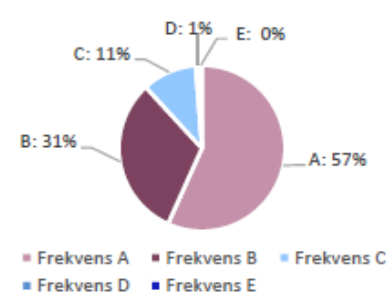
Storpuvel, Födelseår 2003  
Frekvens röntgade 0,42979452



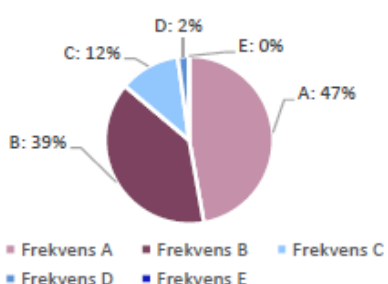
Storpuvel, Födelseår 2004  
Frekvens röntgade 0,416107



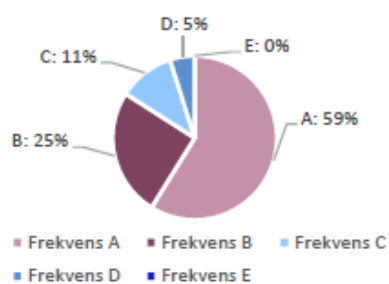
Storpuvel, Födelseår 2005  
Frekvens röntgade 0,403940887



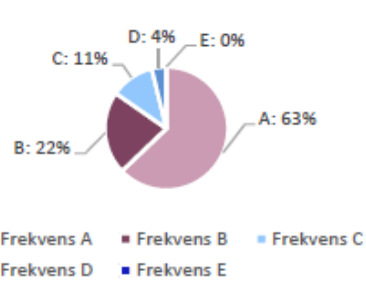
Storpuvel, Födelseår 2006  
Frekvens röntgad 0,347826087



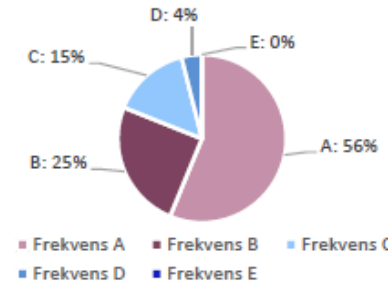
Storpuvel, Födelseår 2007  
Frekvens röntgade 0,394463668



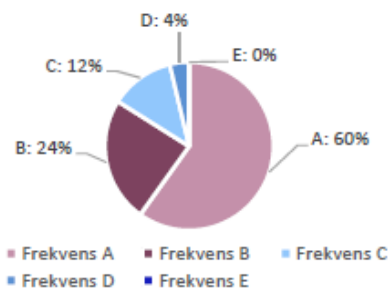
Storpuvel, Födelseår 2008  
Frekvens röntgade 0,374233129



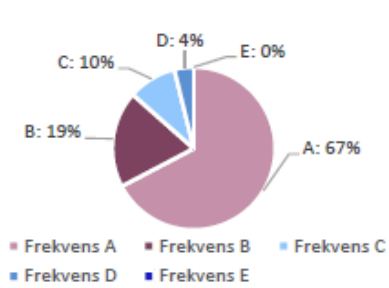
Storpuvel, Födelseår 2009  
Frekvens röntgade 0,303571429



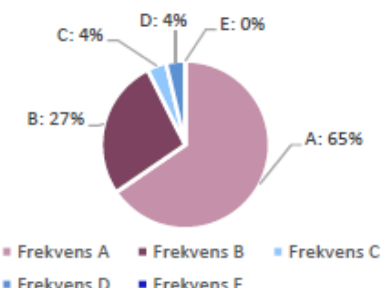
Storpuvel, Födelseår 2010  
Frekvens röntgade 0,322709163



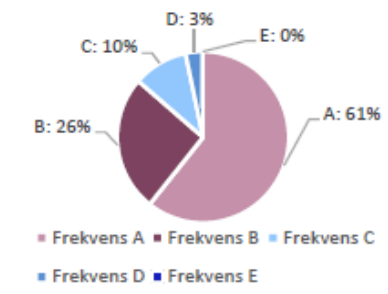
Storpuvel, Födelseår 2011  
Frekvens röntgade 0,234234234



Storpuvel, Födelseår 2012  
Frekvens röntgade 0,204545455

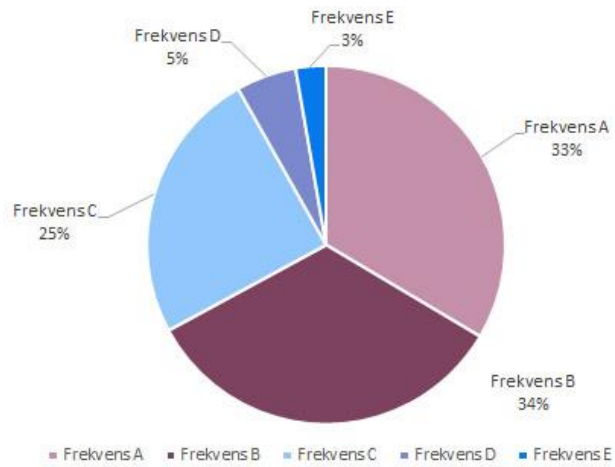


Storpuvel, Födelseår 2002-2012

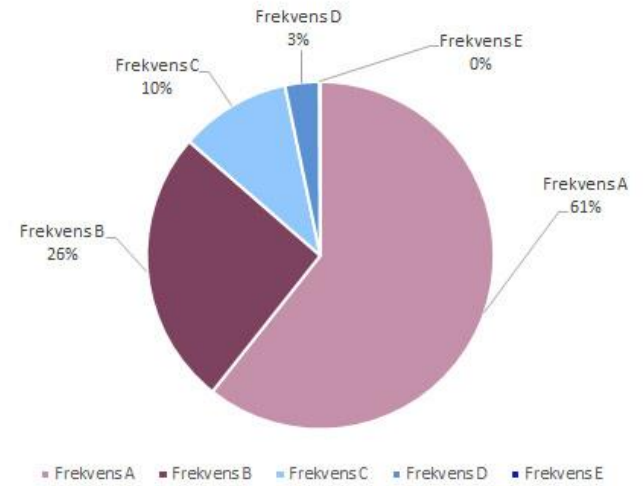


# HD

Mellanpudlar, födelseår 2003-2012



Storpuddel, Födelseår 2002-2012

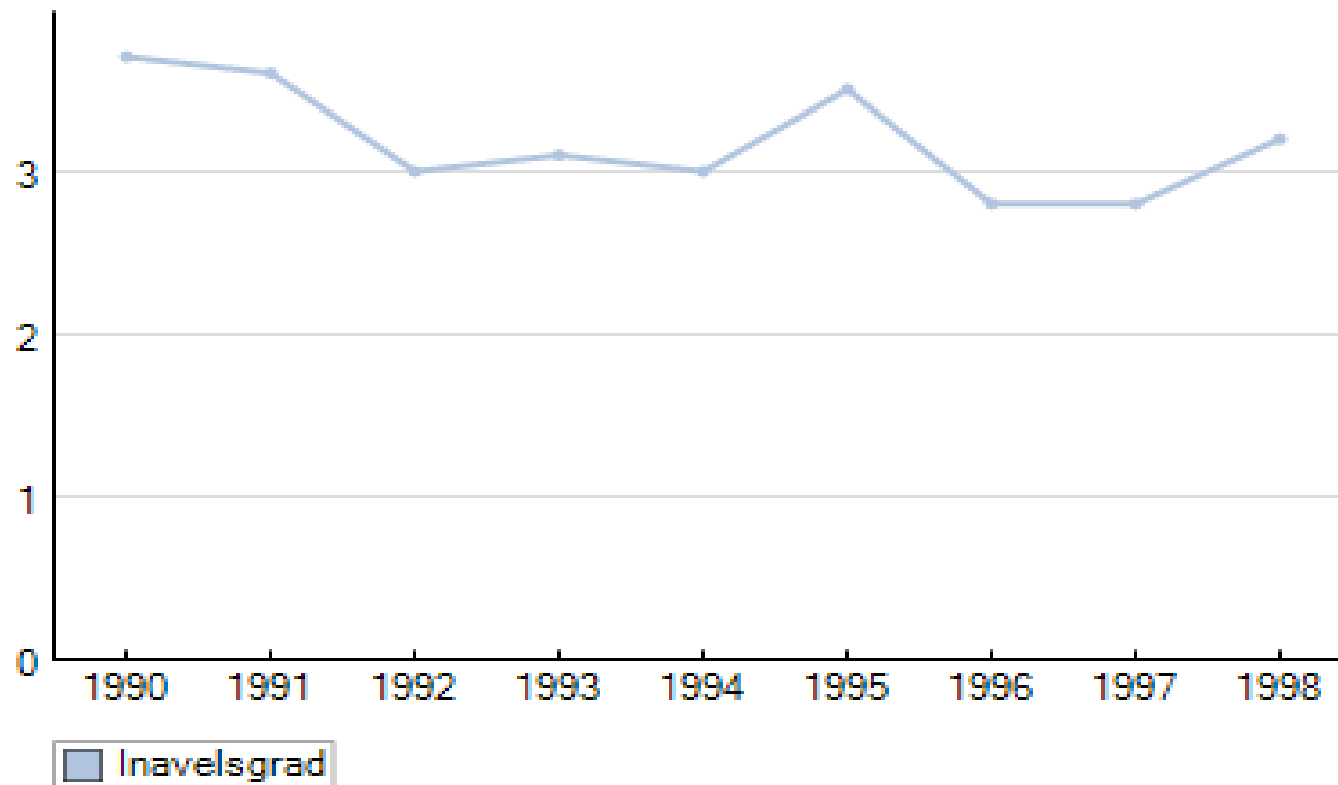


# Patellaluxation, små

	2003	2004	2005	2006	2007	2008	2009	2010	2011	2012
patella, ua	21	46	65	76	90	95	115	126	91	67
patella, lateralt grad 1							4	1	2	
patella, lateralt grad 2										
patella, lateralt grad 3										
patella, mediant grad 1	1	1	3	4	7	8	3	10	7	7
patella, mediant grad 2	1	1	5		2	2	1	2	3	
patella, mediant grad 3										
Totalt antal undersökta	23	48	73	80	99	105	123	139	103	74
Snittålder för undersökning (månader)	41	41	41	28	26	28	23	21	19	16

# Inavelsökning, små

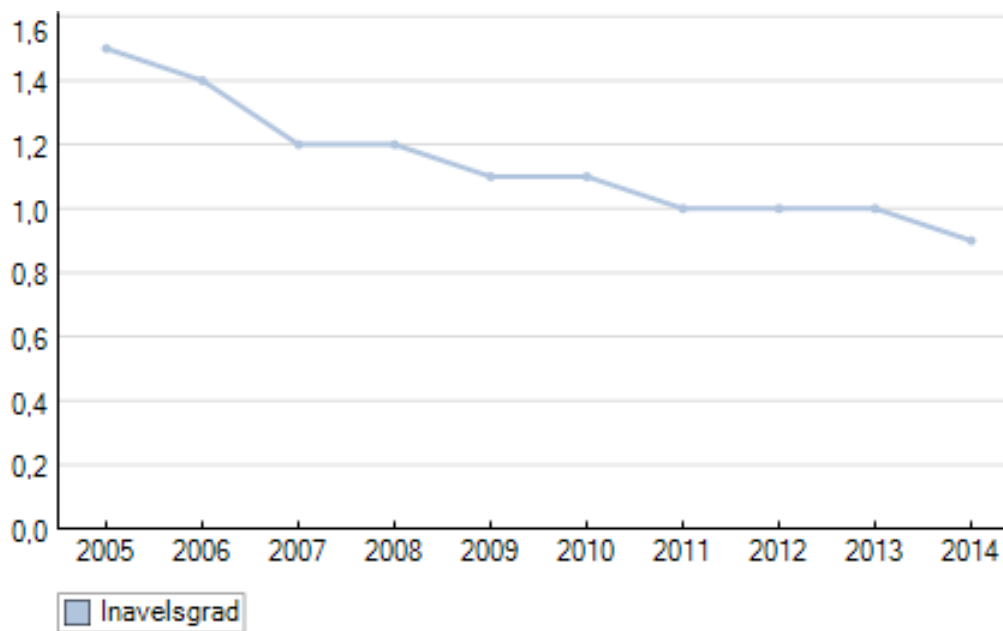
	1990	1991	1992	1993	1994	1995	1996	1997	1998
Inavelsgrad	3,7 %	3,6 %	3 %	3,1 %	3 %	3,5 %	2,8 %	2,8 %	3,2 %



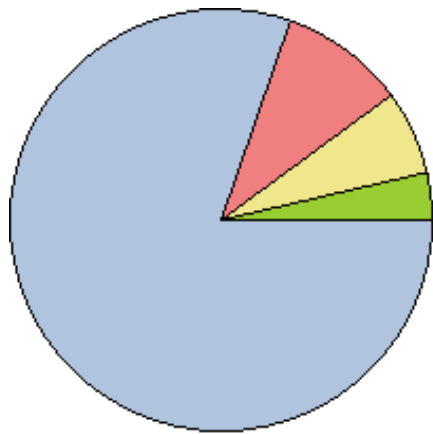
# Inavelsökning, små

- Inavelsgrad

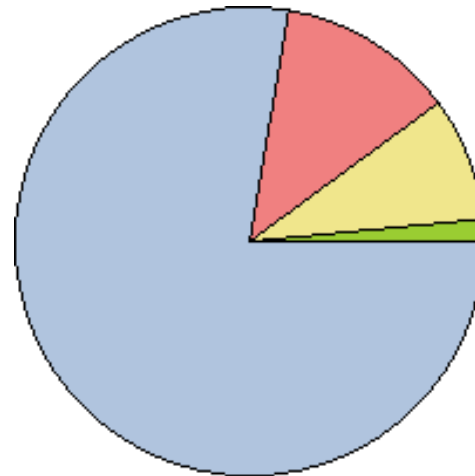
- 2005 2006 2007 2008 2009 2010 2011 2012 2013
- 1,5 % 1,4 % 1,2 % 1,2 % 1,1 % 1,1 % 1 % 1 % 1 %



# Fördelning parningar, små, 1990 och 1998, inavelskoefficient



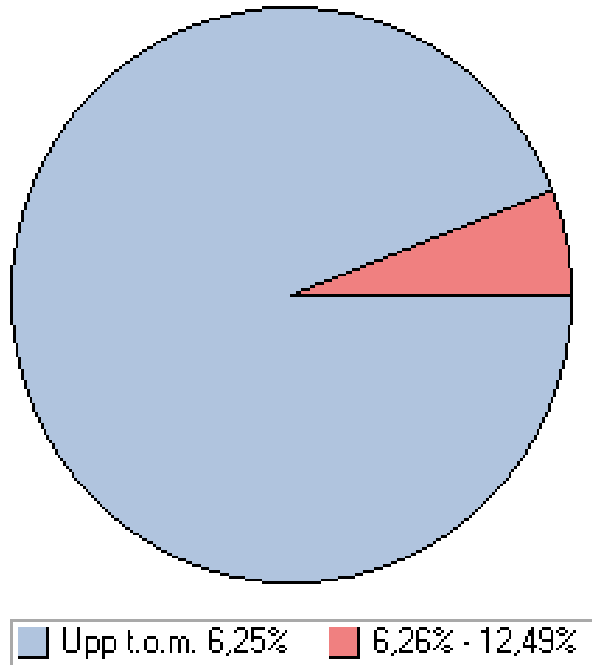
■ Upp t.o.m. 6,25% ■ 6,26% - 12,49% ■ 12,5% - 24,99% ■ 25% -



■ Upp t.o.m. 6,25% ■ 6,26% - 12,49% ■ 12,5% - 24,99% ■ 25% -

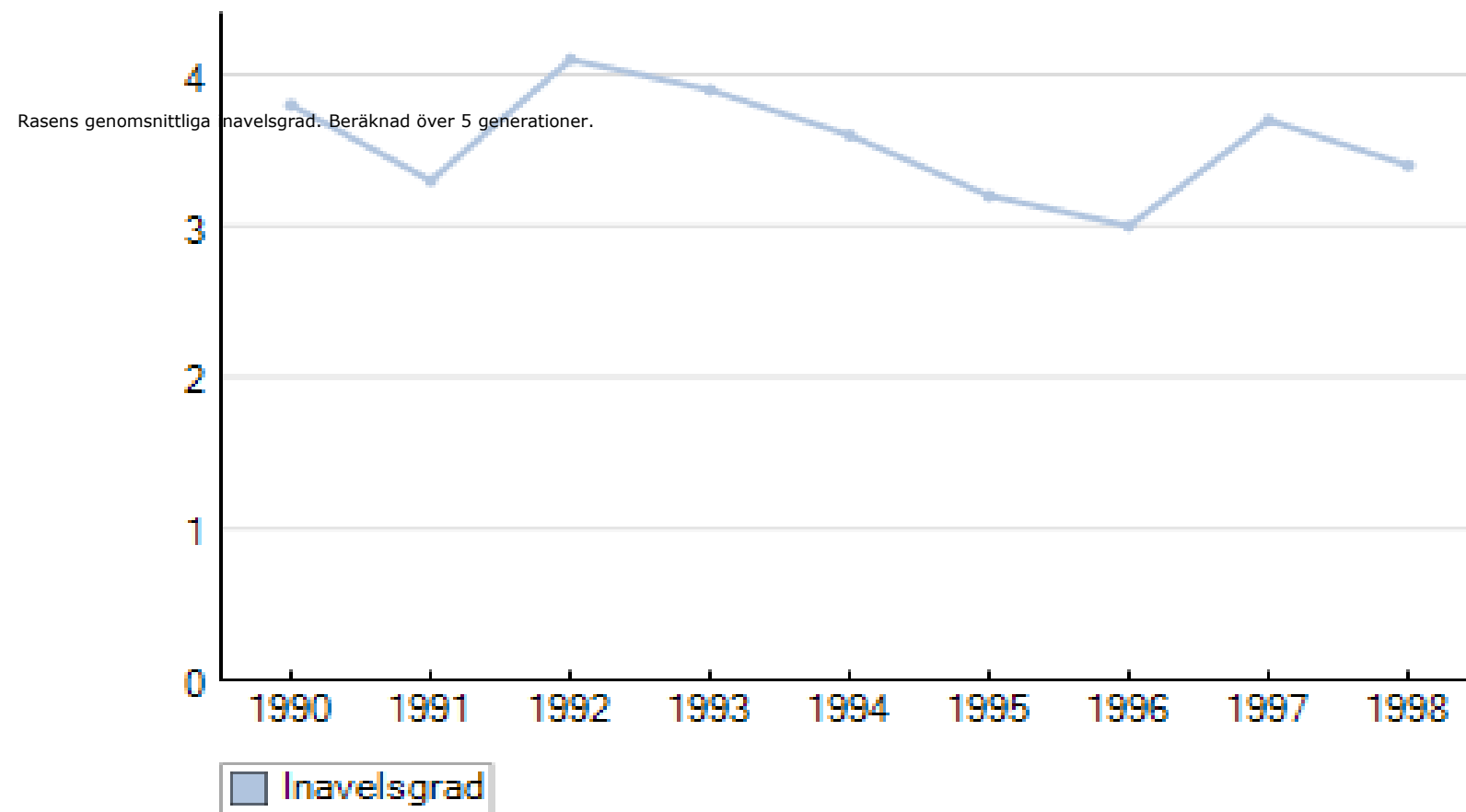


# Fördelning parningar, små 2013, inavelskoefficient



# Inavelsökning, stor

	1990	1991	1992	1993	1994	1995	1996	1997	1998
Inavelsgrad	3,8 %	3,3 %	4,1 %	3,9 %	3,6 %	3,2 %	3 %	3,7 %	3,4 %



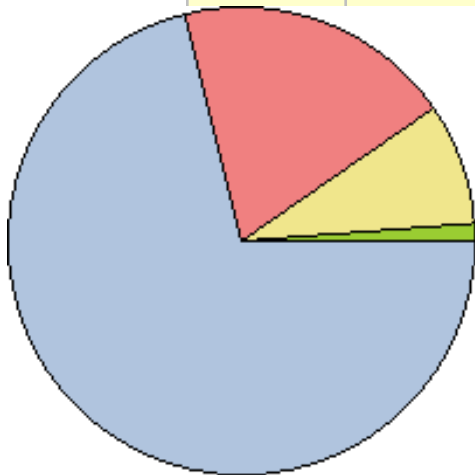
# Inavelsökning, stor

- Rasens genomsnittliga inavelsgrad
- 2004 2005 2006 2007 2008 2009 2010 2011 2012 2013
- 1,7 % 1,6 % 1,4 % 2 % 1,3 % 1,8 % 1,9 % 1,3 % 1,3 % 1,4 %..



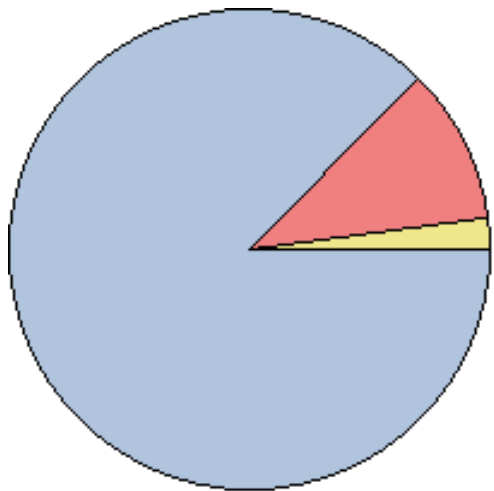
# Fördelning parningar, stor, inavelskoefficient

Fördelning parningar i %	Kullar födda								
	1990	1991	1992	1993	1994	1995	1996	1997	1998
Upp t.o.m. 6,25%	59	71	58	53	59	61	76	71	66
6,26% - 12,49%	16	16	16	16	13	9	10	12	12
12,5% - 24,99%	7	3	3	3	4	3	2	1	3
25% -	1	1	2	1	2	0	1	2	2

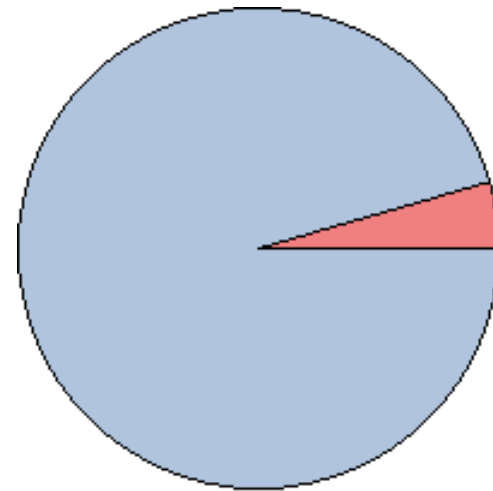


■ Upp t.o.m. 6,25% 
 ■ 6,26% - 12,49% 
 ■ 12,5% - 24,99% 
 ■ 25% -

# Fördelning parningar, stor 2003 och 2013, inavelskoefficient



■ Upp t.o.m. 6,25% ■ 6,26% - 12,49% ■ 12,5% - 24,99%



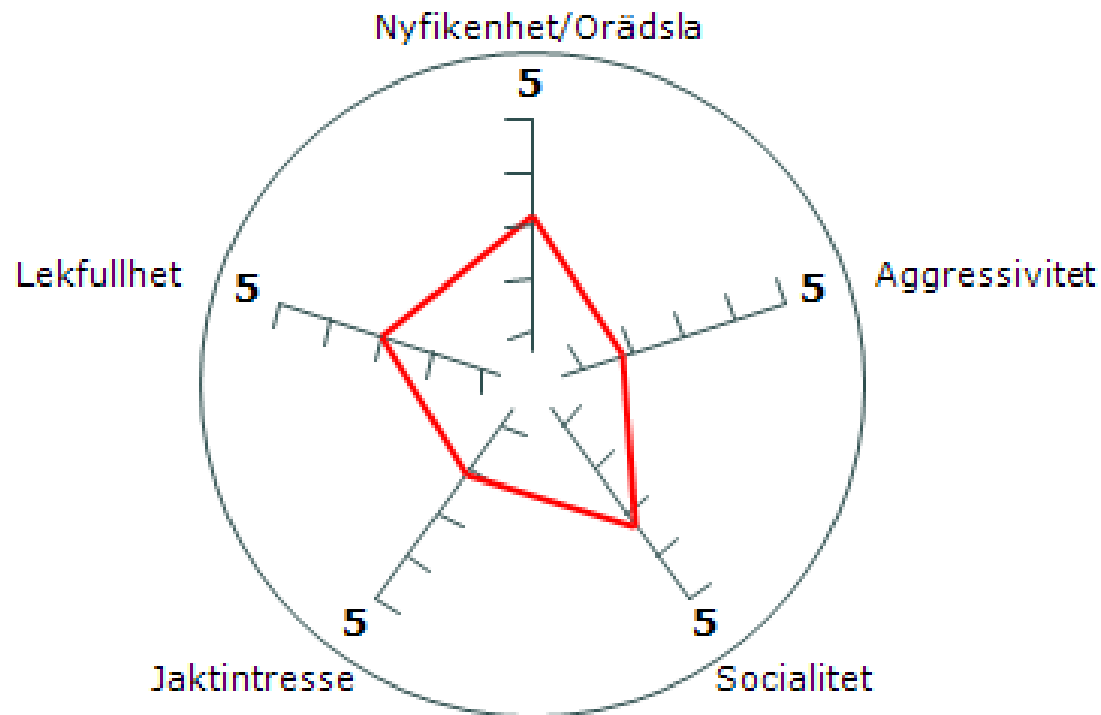
■ Upp t.o.m. 6,25% ■ 6,26% - 12,49%

# MH-översikt, små

Sammanställning per år	2004	2005	2006	2007	2008	2009	2010	2011	2012
Antal födda	1 243	1 426	1 298	1 393	1 121	1 173	1 100	1 070	1 098
Känd mental status	44	40	32	46	42	20	30	12	8
varav - hanar	16	19	20	21	18	9	15	4	6
- tikar	28	21	12	25	24	11	15	8	2
Beskrivaren avbryter	1	1	-	-	-	-	1	-	-
Ägaren avbryter	-	1	1	-	-	-	2	1	2
Avbrutit MH (före 2002-07-01)	-	-	-	-	-	-	-	-	-
Oacceptabelt beteende	-	-	-	-	-	-	-	-	-
Ägaren avstår skott	-	-	-	1	2	1	-	-	-
Avsteg från avreaktion	1	-	-	-	1	-	-	-	-

# MH, små, medelvärdesdiagram

## Egenskapsvärden



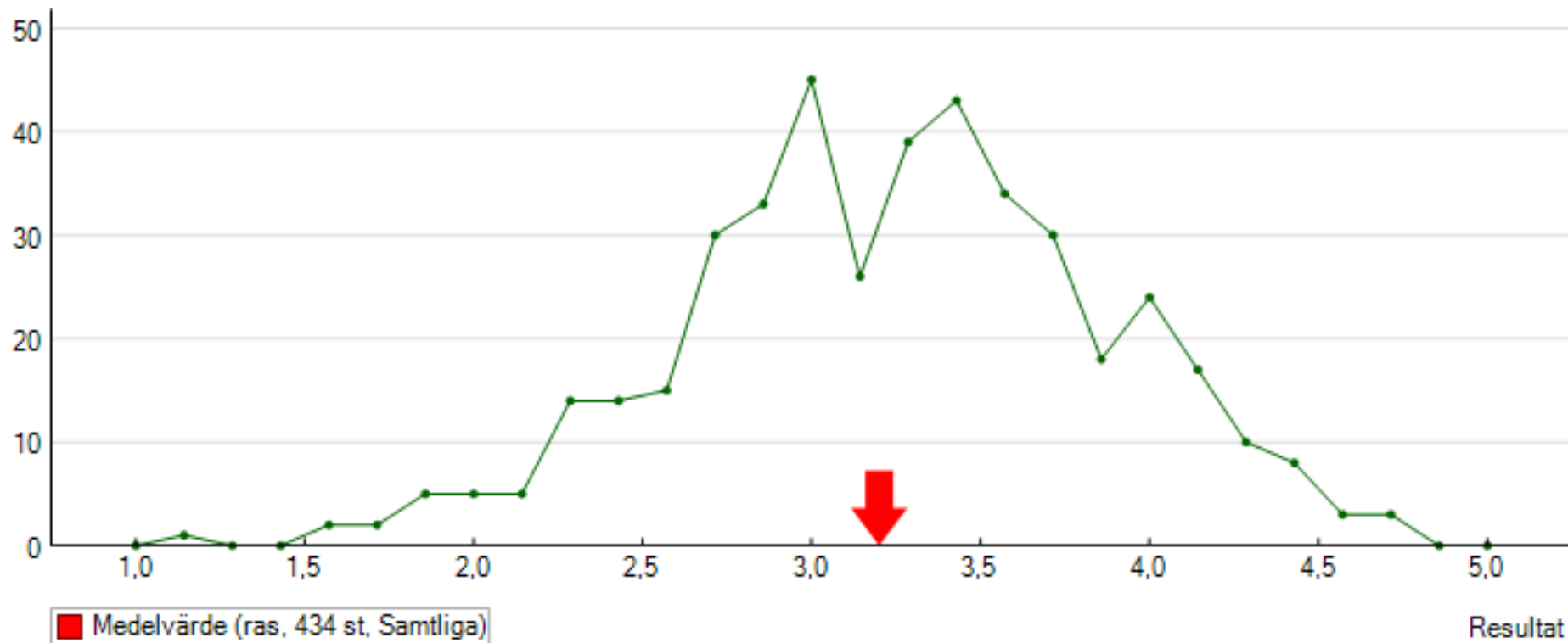
— Medelvärde (ras, 434 st, Samtliga)

# MH, små medelvärden egenskaper

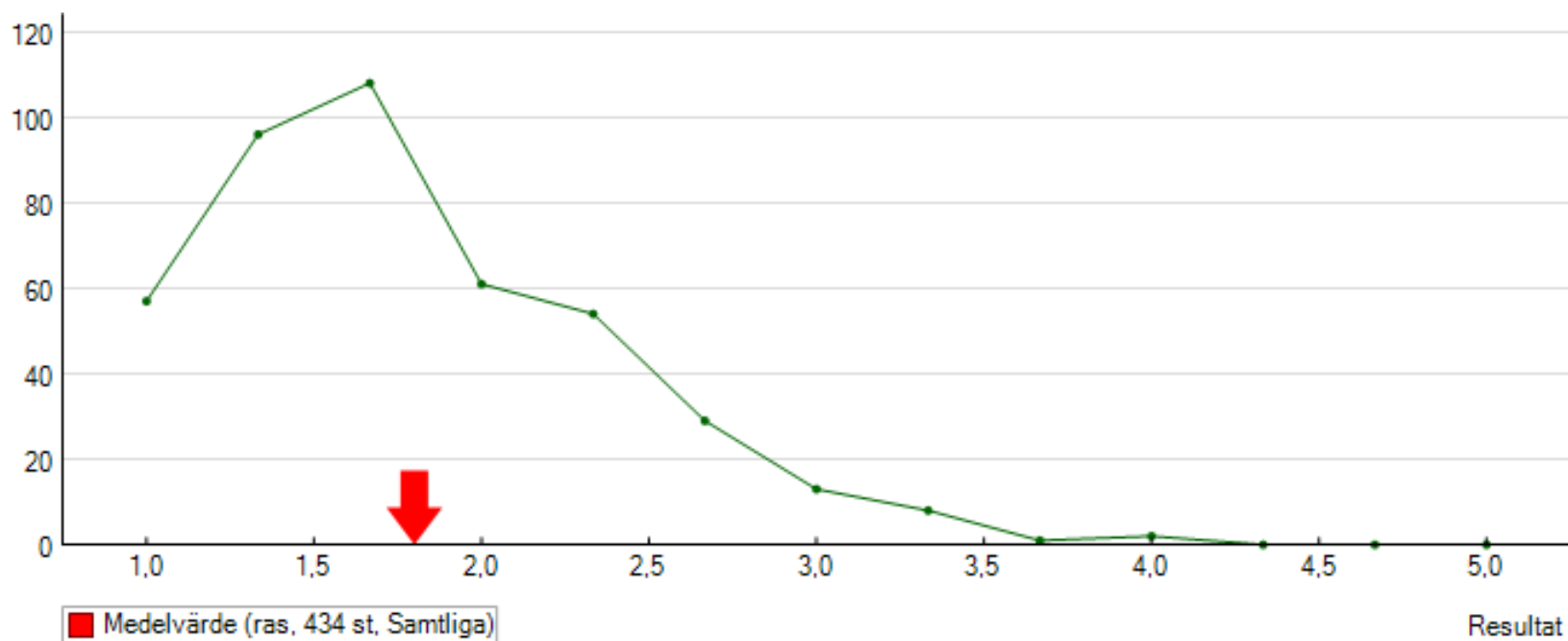
- Nyfikenhet/Orädsla 3,2
- Aggressivitet 1,8
- Socialitet 3,3
- Jaktintresse 2,1
- Lekfullhet 3,0



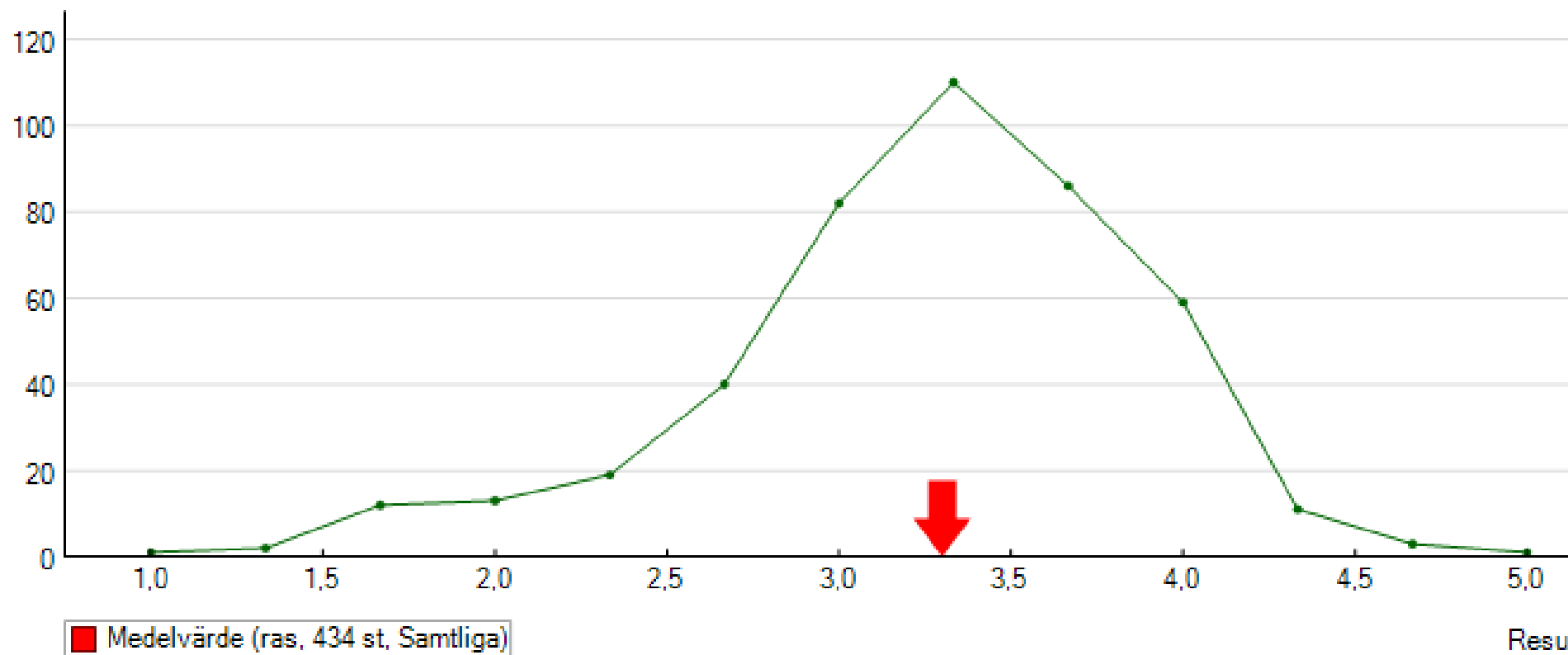
# MH, små, nyfikenhet/orädsla



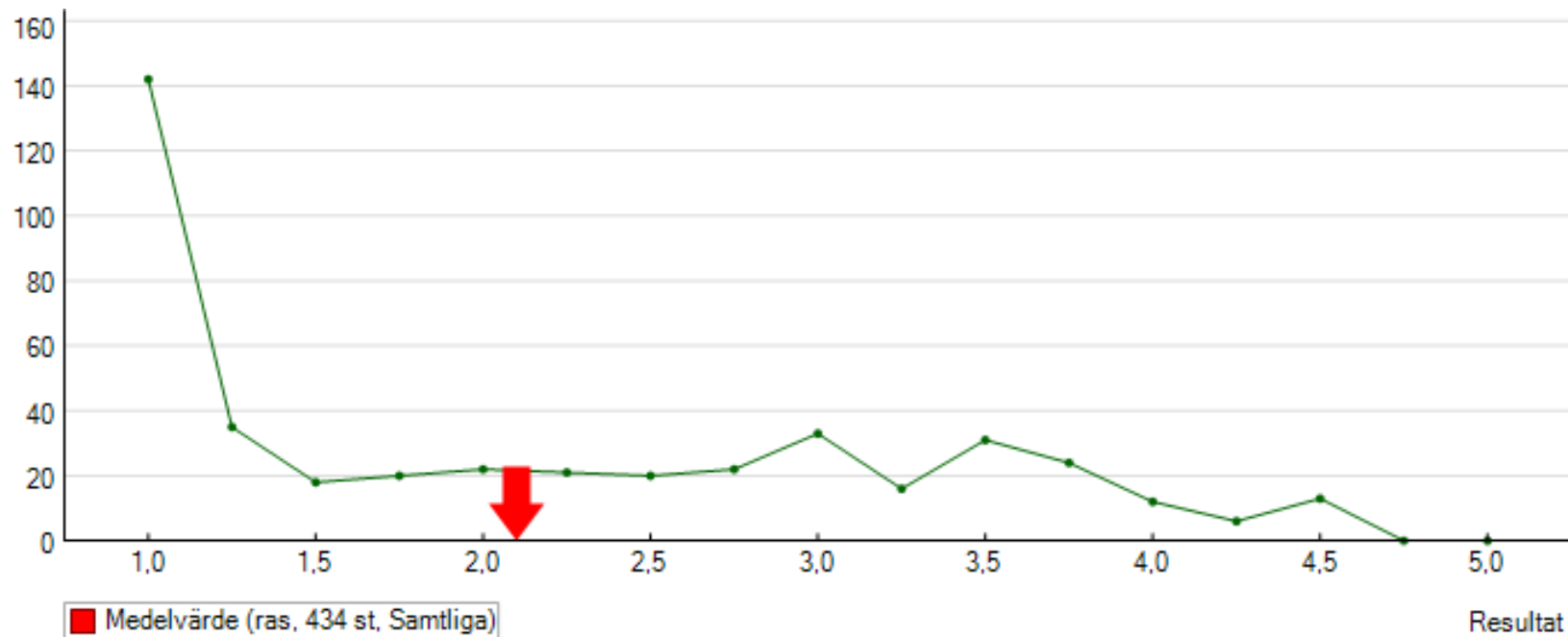
# MH, små, aggressivitet



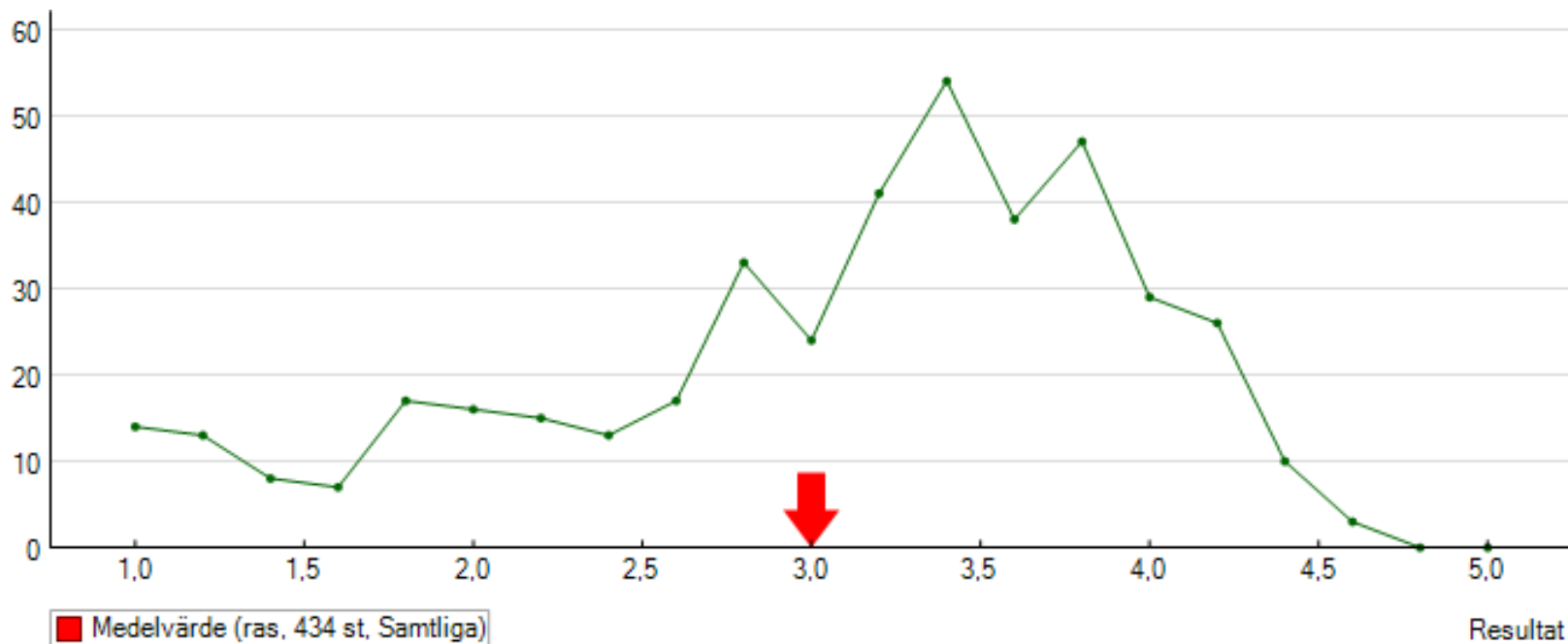
# MH, små, socialitet



# MH, små, jaktintresse



# MH, små, lekfullhet



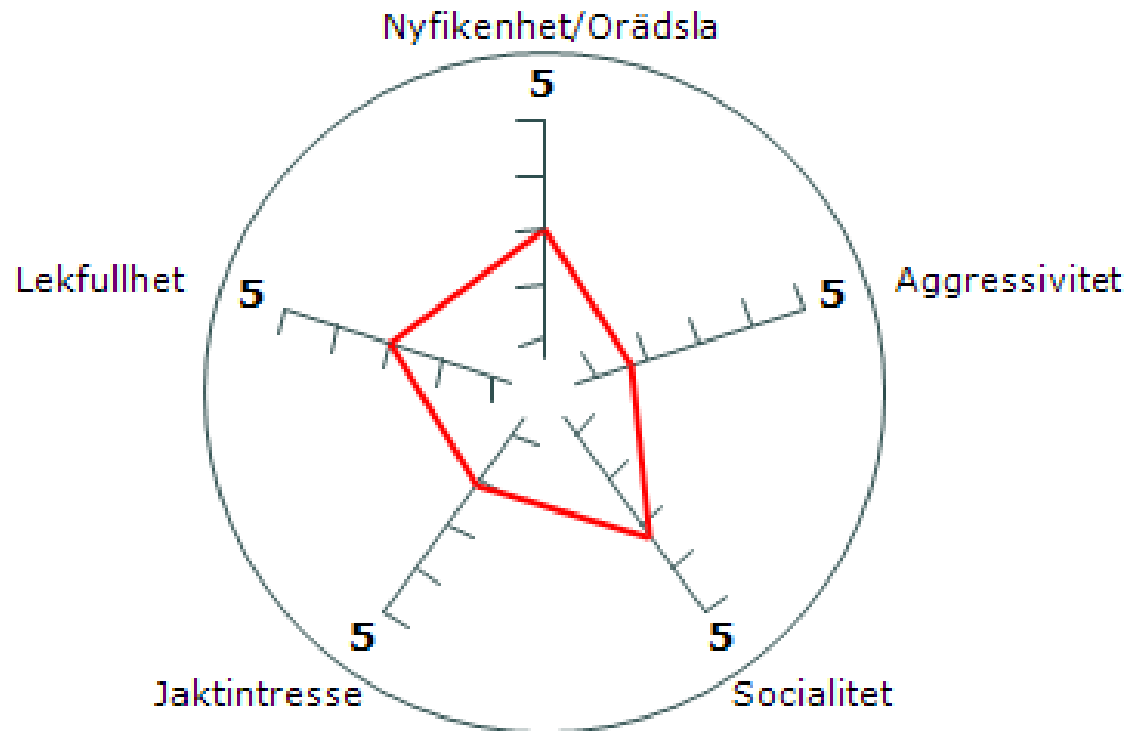


# MH-översikt, stora

Sammanställning per år	2004	2005	2006	2007	2008	2009	2010	2011	2012
Antal födda	691	636	618	588	513	458	476	414	377
Känd mental status	55	60	66	55	37	32	46	23	15
varav - hanar	28	27	33	20	16	18	22	10	8
- tikar	27	33	33	35	21	14	24	13	7
Beskrivaren avbryter	-	2	2	1	3	-	-	-	-
Ägaren avbryter	1	1	1	2	3	2	3	1	-
Avbrutit MH (före 2002-07-01)	-	-	-	-	-	-	-	-	-
Oacceptabelt beteende	-	-	-	-	-	-	-	-	-
Ägaren avstår skott	-	2	-	1	1	2	1	-	-
Avsteg från avreaktion	-	-	-	-	-	-	-	-	-

# MH, stor medelvärdesdiagram

Egenskapsvärden

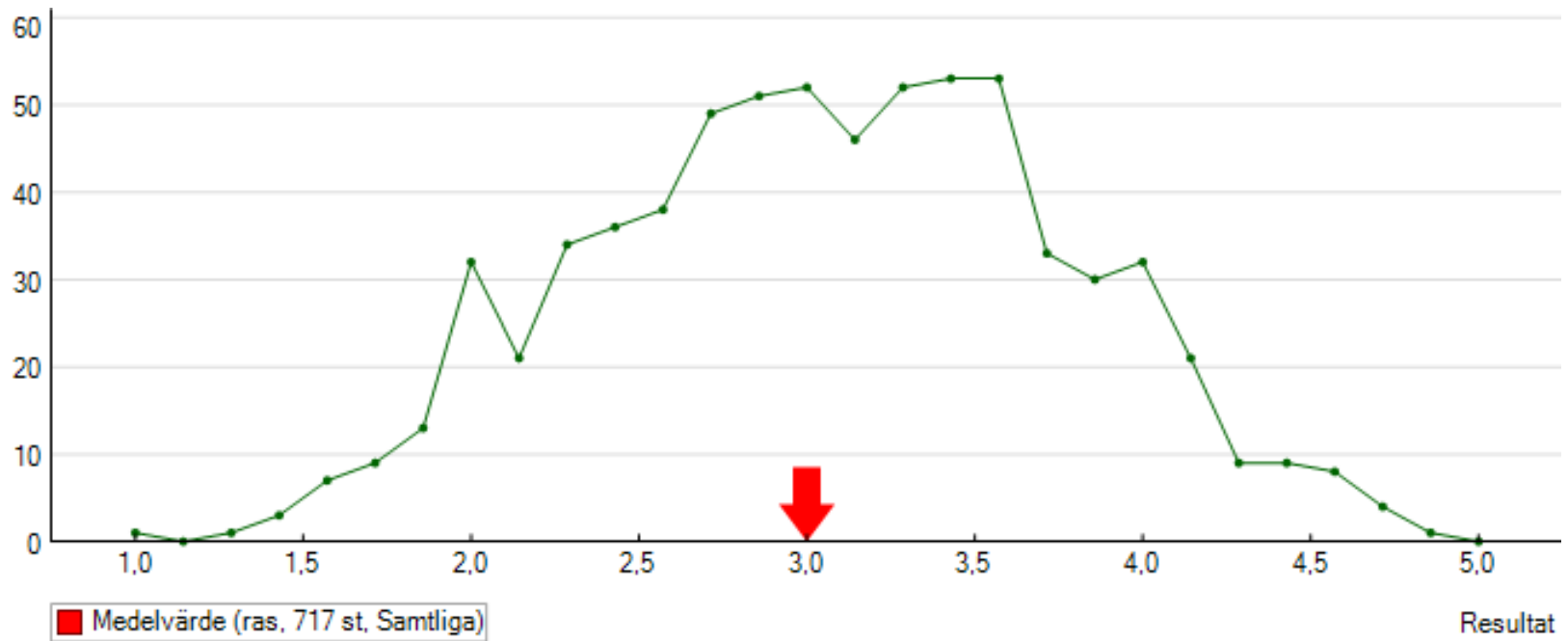




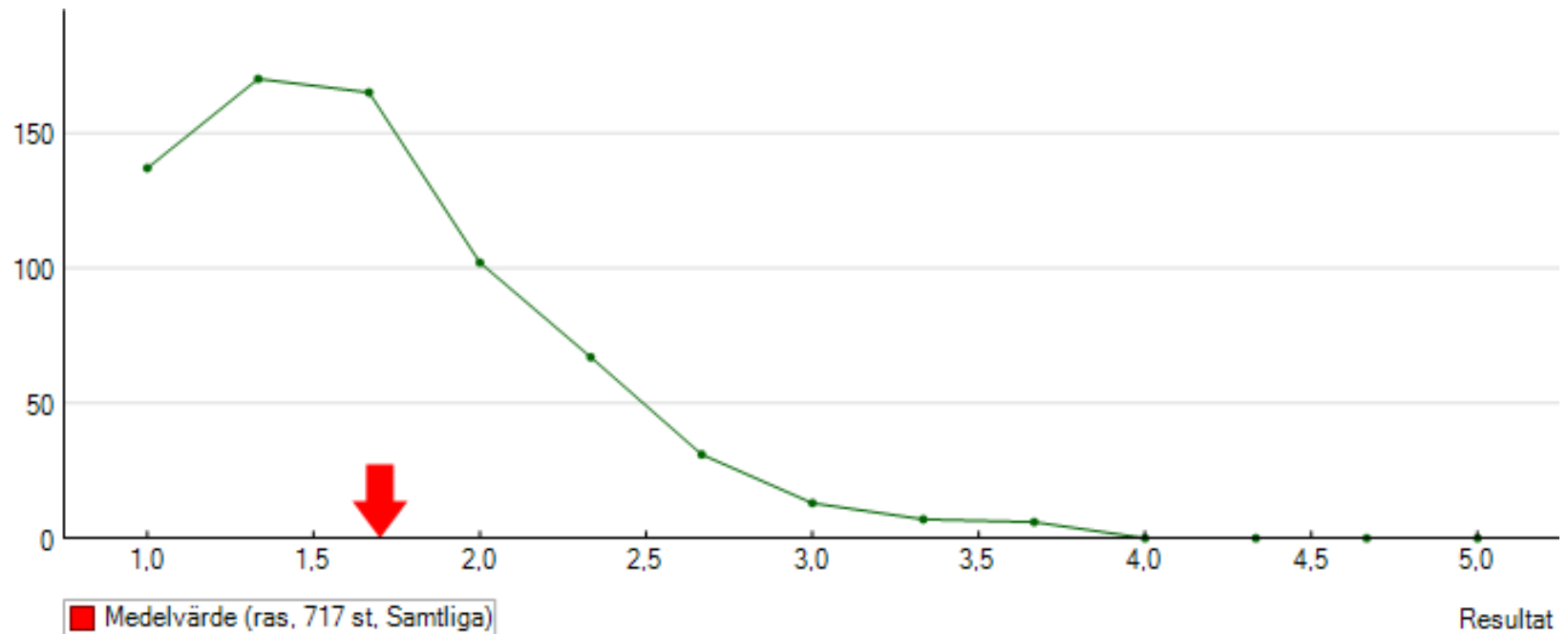
# MH, stor medelvärden egenskaper

- Nyfikenhet/Orädsla 3,0
- Aggressivitet 1,7
- Socialitet 3,3
- Jaktintresse 2,1
- Lekfullhet 3,0

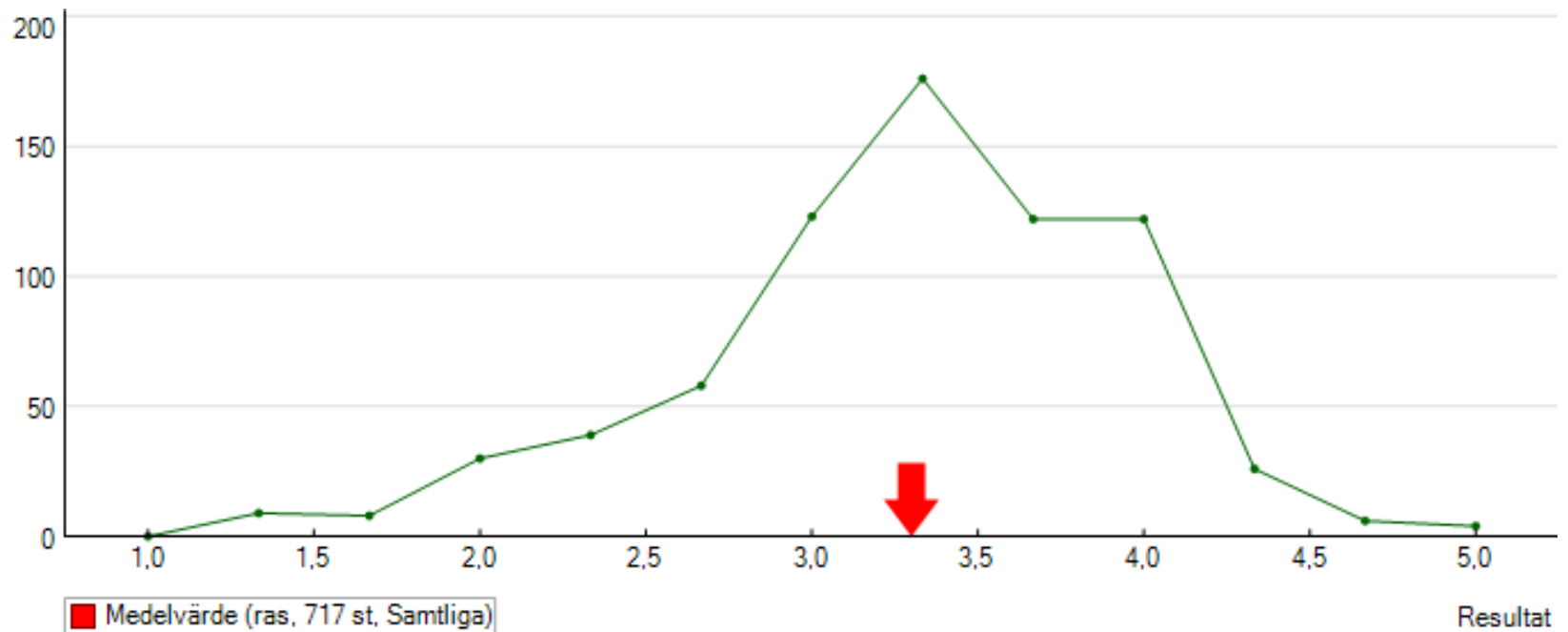
# MH, stor, nyfikenhet/orädsla



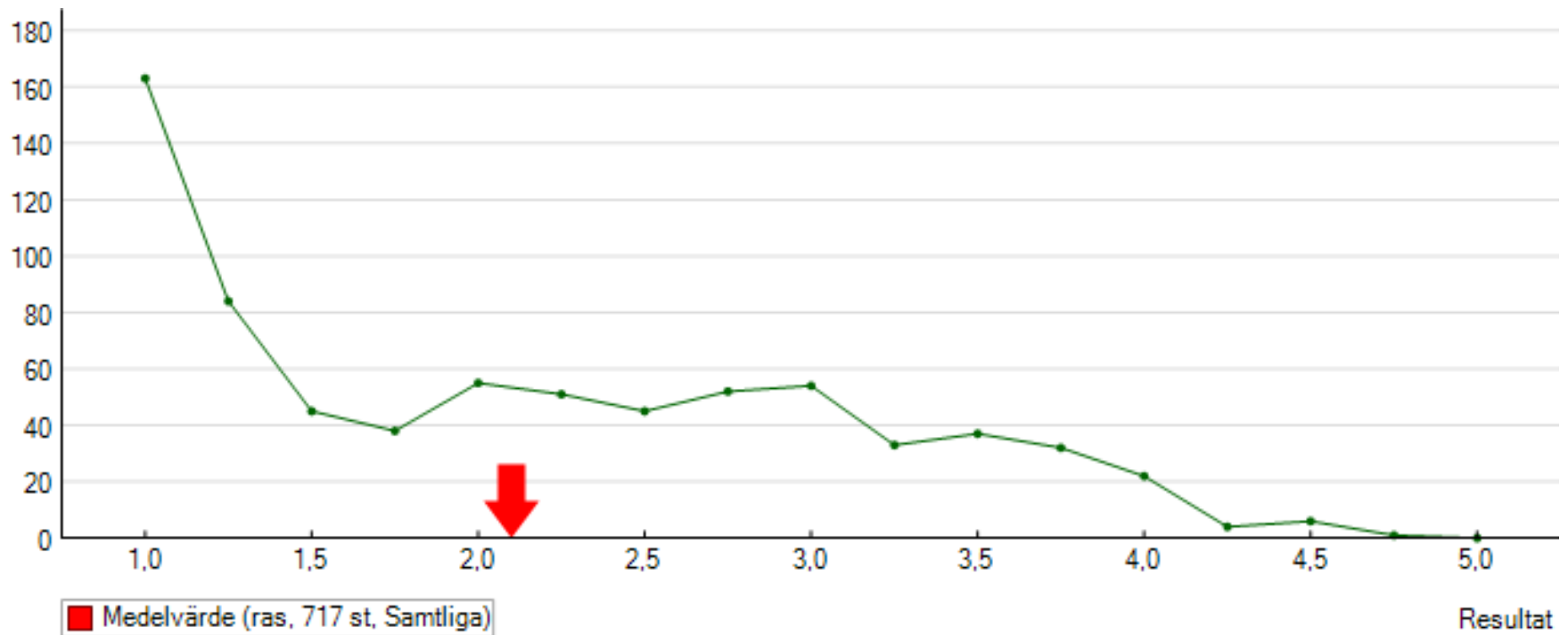
# MH, stor, aggressivitet



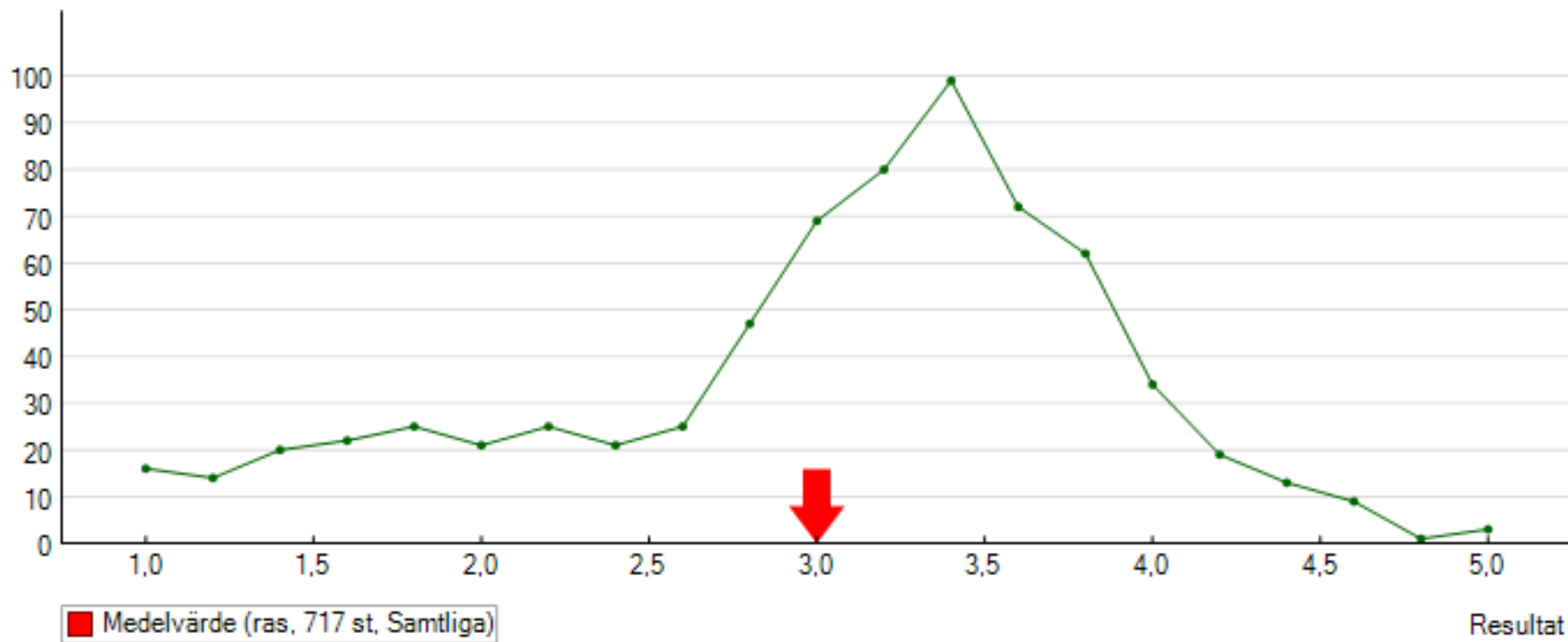
# MH, stor, socialitet



# MH, stor, jaktintresse

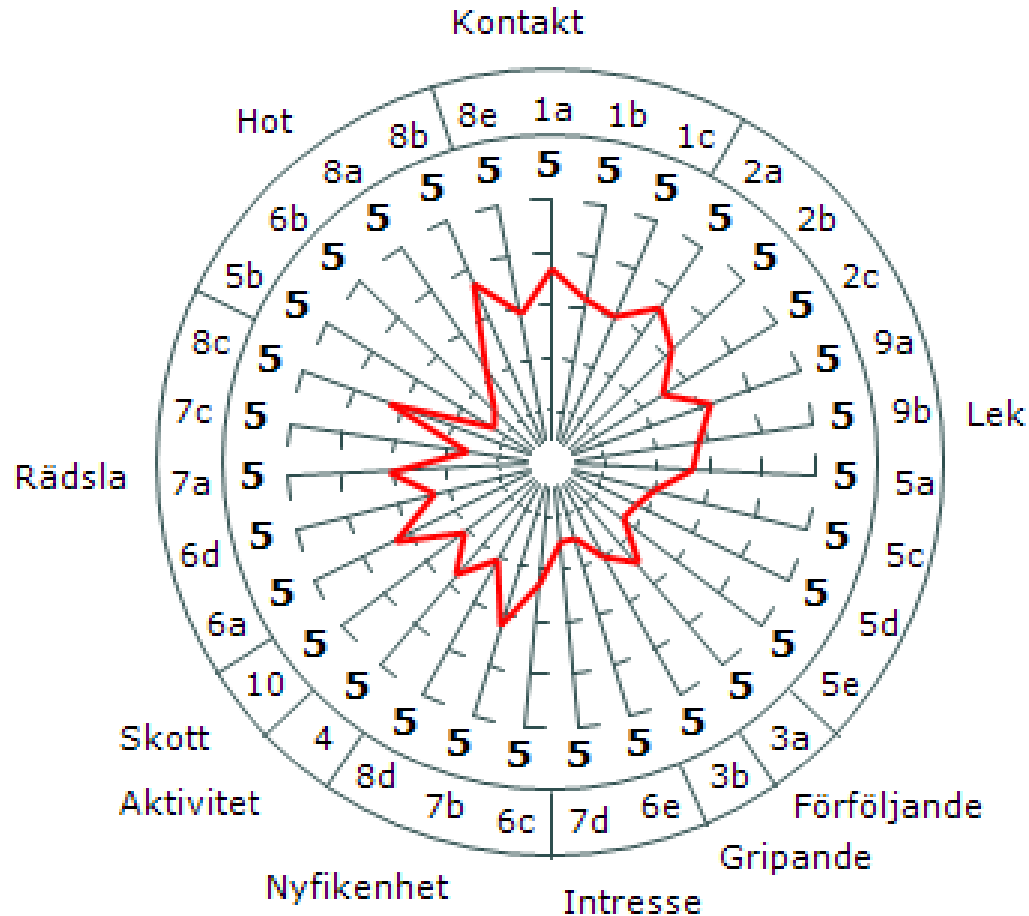


# MH, stor, lekfullhet



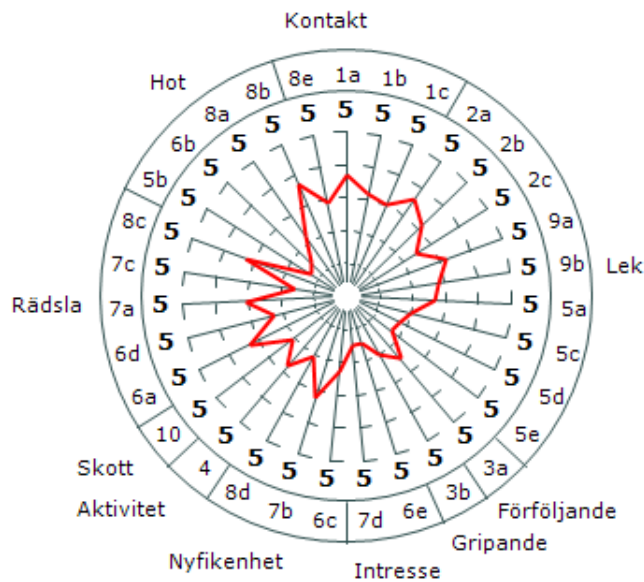
# MH, stor, faktiska värden

## Faktiska värden



# MH, stor

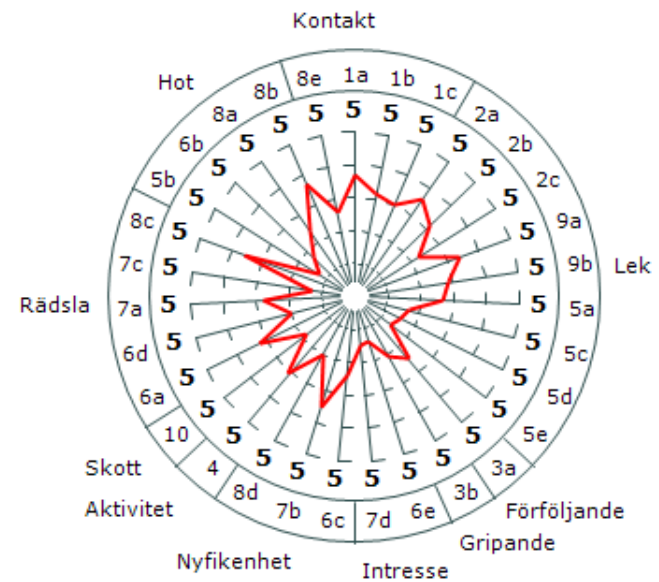
Faktiska värden



— Medelvärde (ras, 724 st, Samtliga)

# MH, små

Faktiska värden



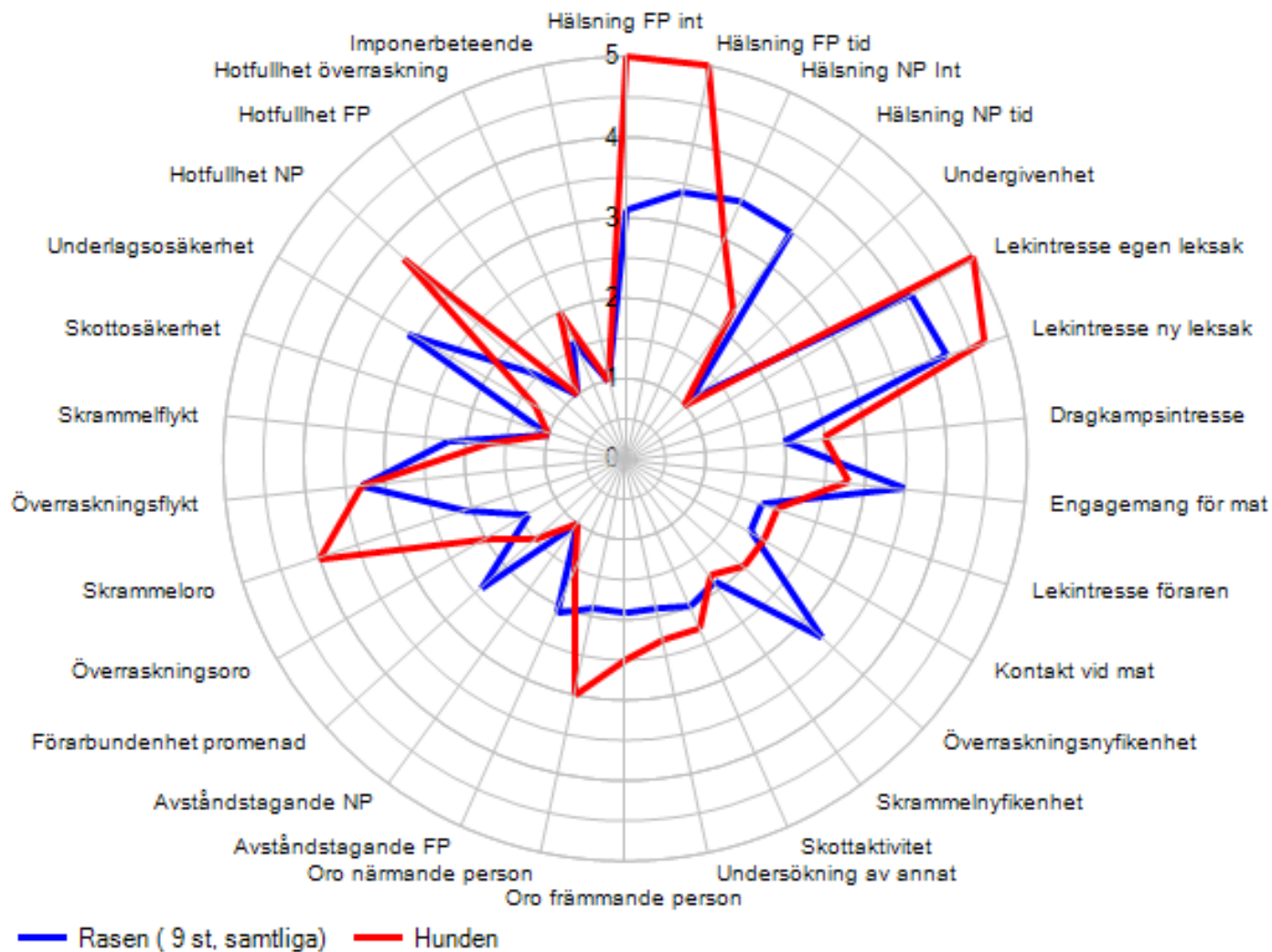
— Medelvärde (ras, 439 st, Samtliga)



# BPH

- 25 stycken små pudlar har gjort BPH, det gör det svårt att uttala sig om resultatet
- 18 stycken stora pudlar har gjort BPH varav 9 st grå, det gör det svårt att uttala sig om resultatet

# Exempel på spindeldiagram, BPH



# Antal inrapporterade fall av hundar med Addisons sjukdom, epilepsi, Legg Perthes, små

- 10 st hundar med Addison's, ingen ökning
- 51 st hundar med epilepsi, ökning med 3
- 26 st hundar med legg-perthes, ingen ökning

# Antal inrapporterade fall av hundar med Addisons sjukdom, epilepsi, SA, stor

- 106 st hundar med Addisons, ökning med 2
- 47 st hundar med epilepsi, ingen ökning
- 43 st hundar med SA, ökning med 1

# Antal prcd-testade hundar, små

Diagnos	2005	2006	2007	2008	2009	2010	2011	2012	2013
PRA-prcd, DNA-testad fri A	151	113	81	20	39	36	20	21	7
PRA-prcd DNA-testad anlagsb. B	55	36	43	24	41	22	18	13	8
PRA-prcd, DNA-testad sjuk C	2		1						
Totalt antal undersökta	208	149	125	44	80	58	38	34	15
Antal födda	1 426	1 298	1 393	1 121	1 173	1 100	1 070	1 098	1 005