



# Pudelavel under 2000-talet uppdaterat 2015

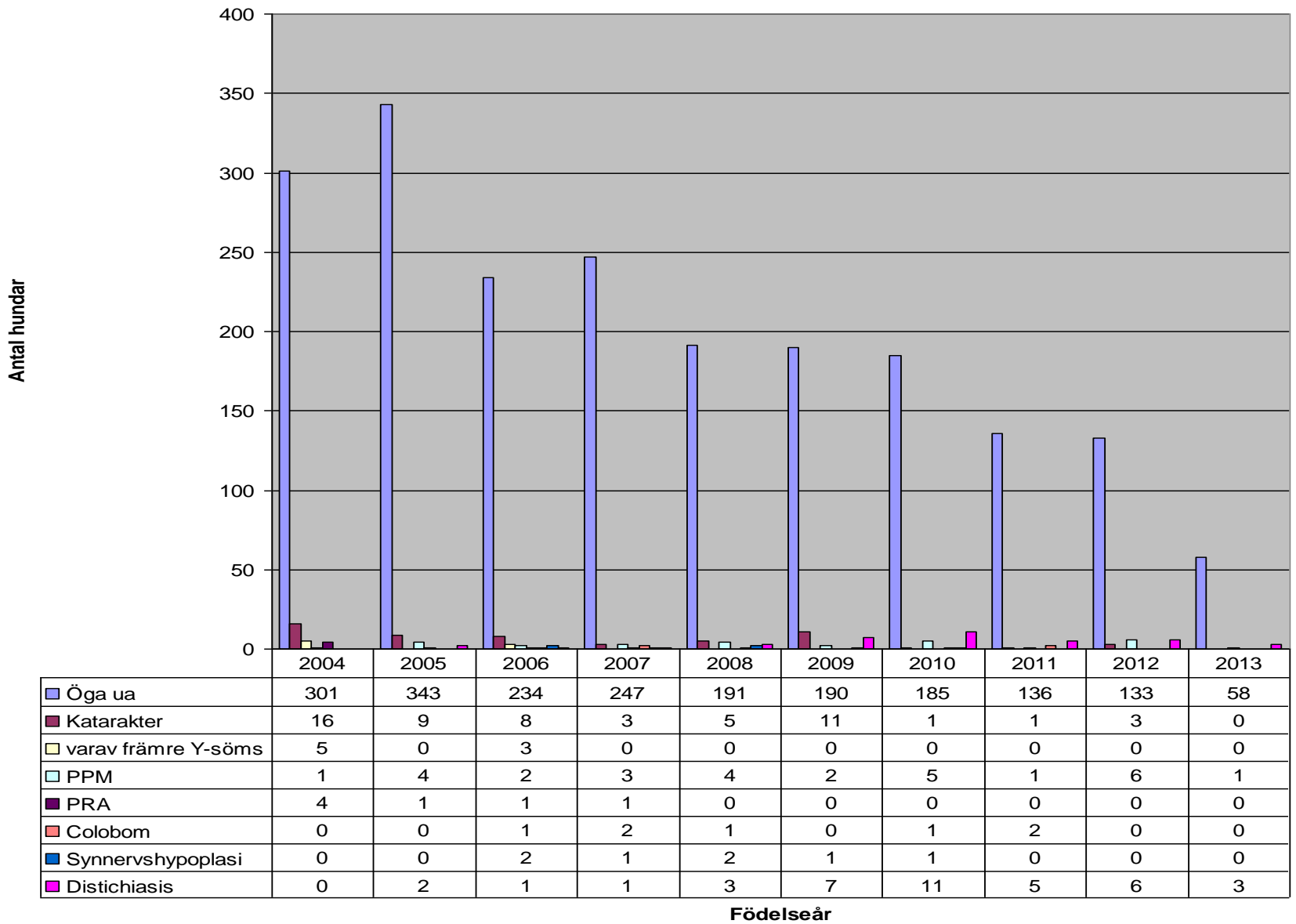
En översikt över hälsa och  
andra parametrar bl.a  
inavelsgrader och MH

- 
- 
- Alla årtal är hundarnas födelseår

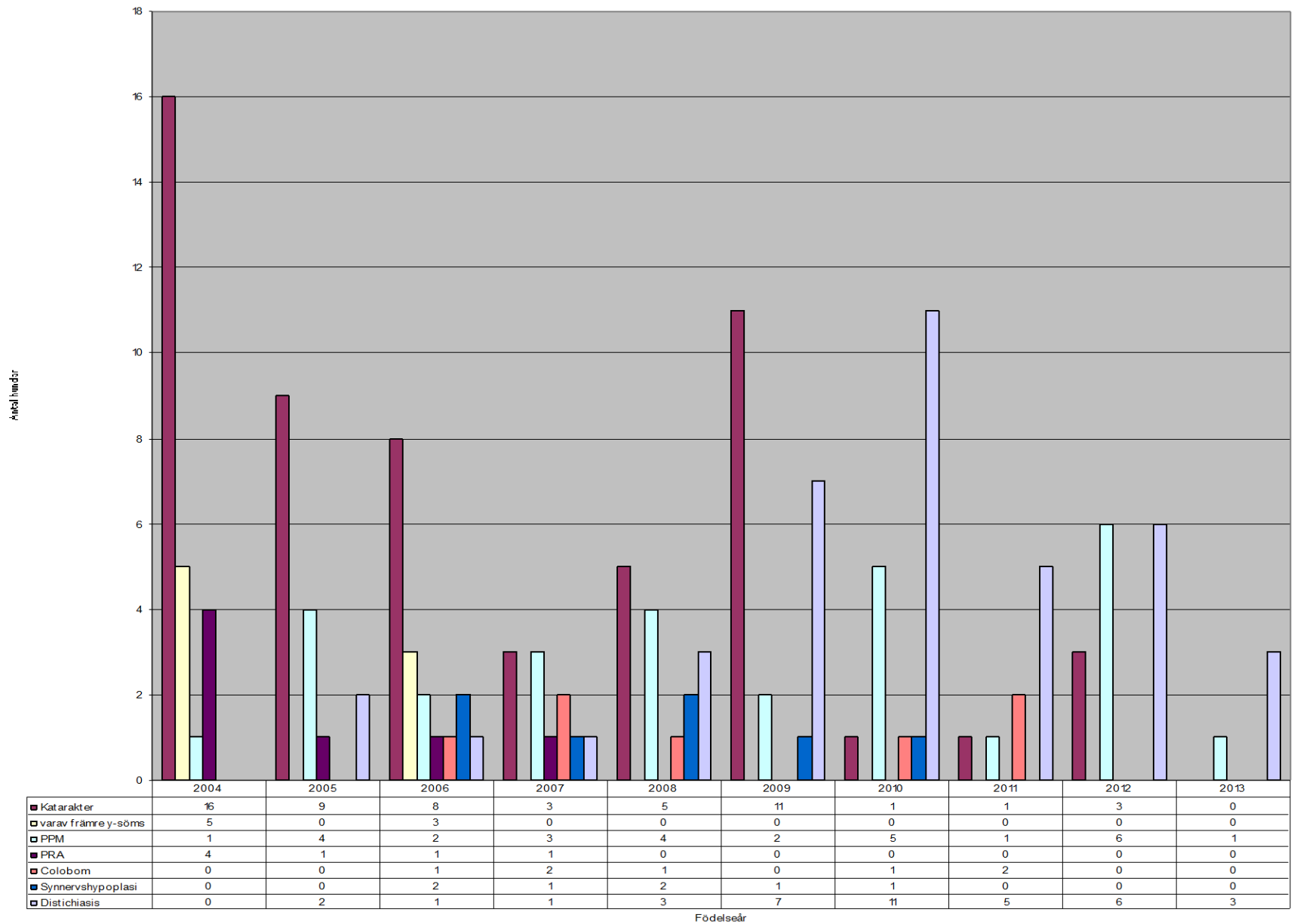
# Olika hälsoprogram

- Ögon, ögonlysningar (inget hälsoprogram men central registrering) och prcd för de små
- HD för de stora, nivå 3 men nivå 2 (känd status) sedan oktober 2014
- Patella luxation (inget hälsoprogram men central registrering)

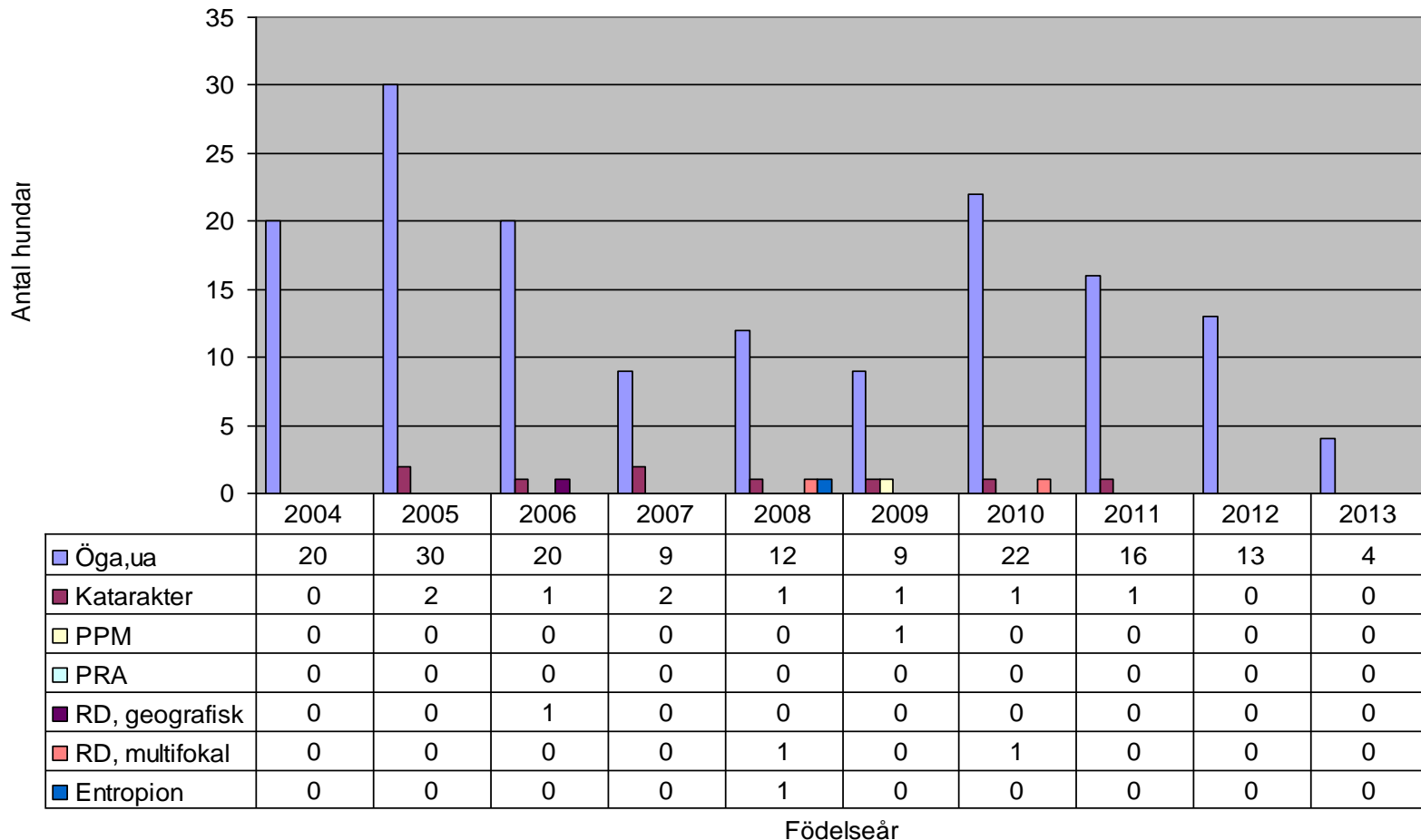
# Ögonundersökningar, små



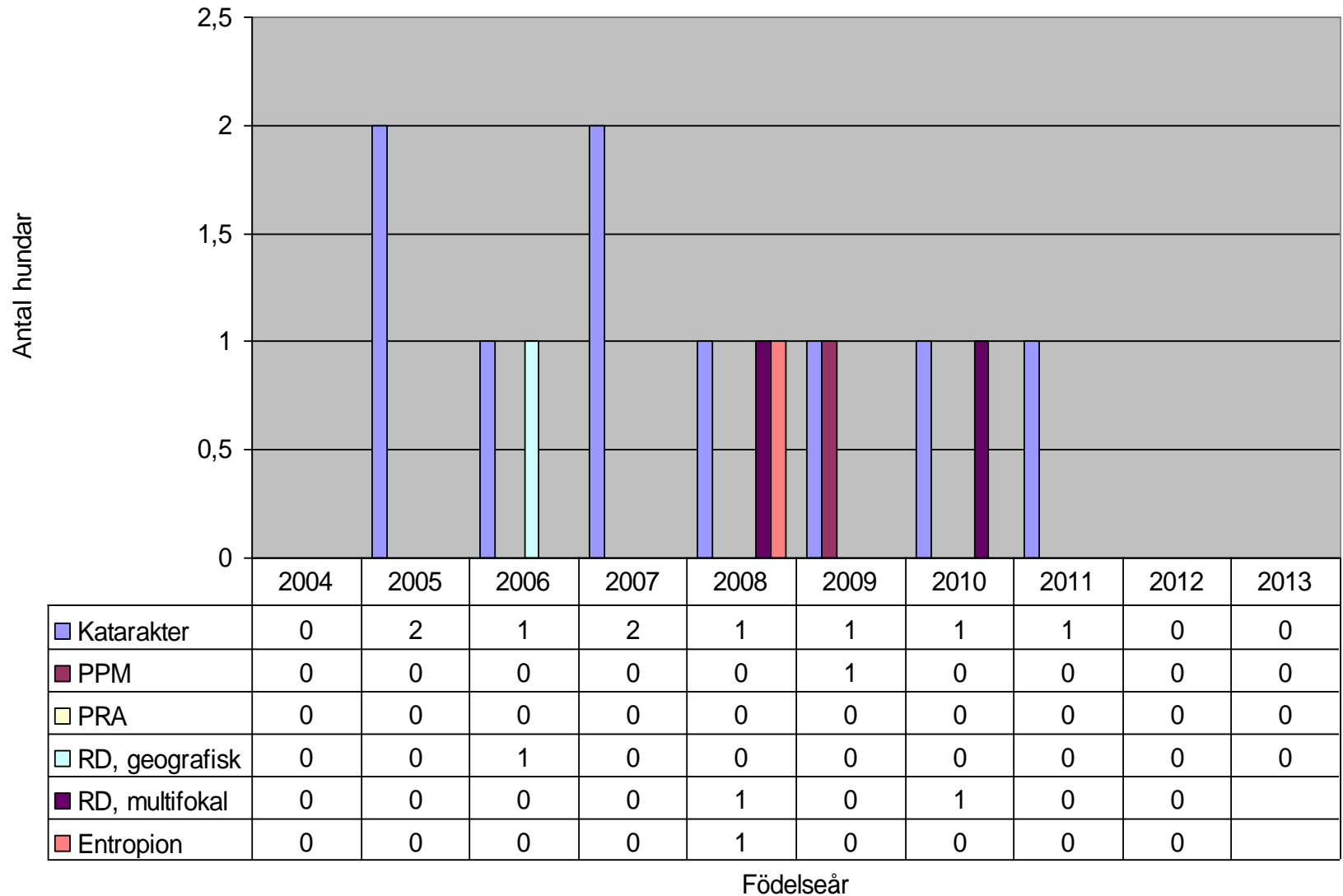
# Ögondiagnoser, små



# Ögonundersökningar, stor



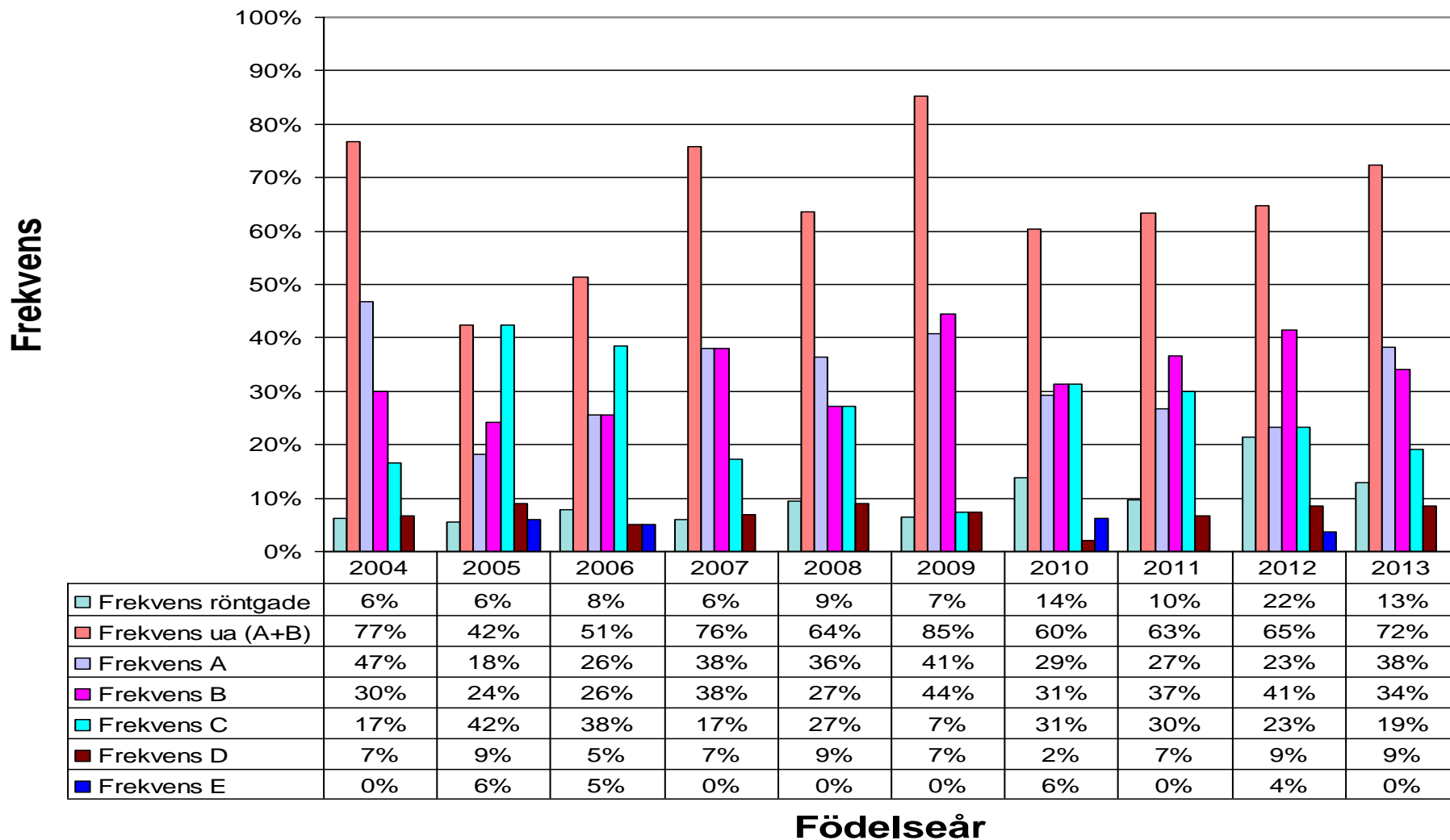
# Ögondiagnoser, stor



Födelseår

# HD, mellan

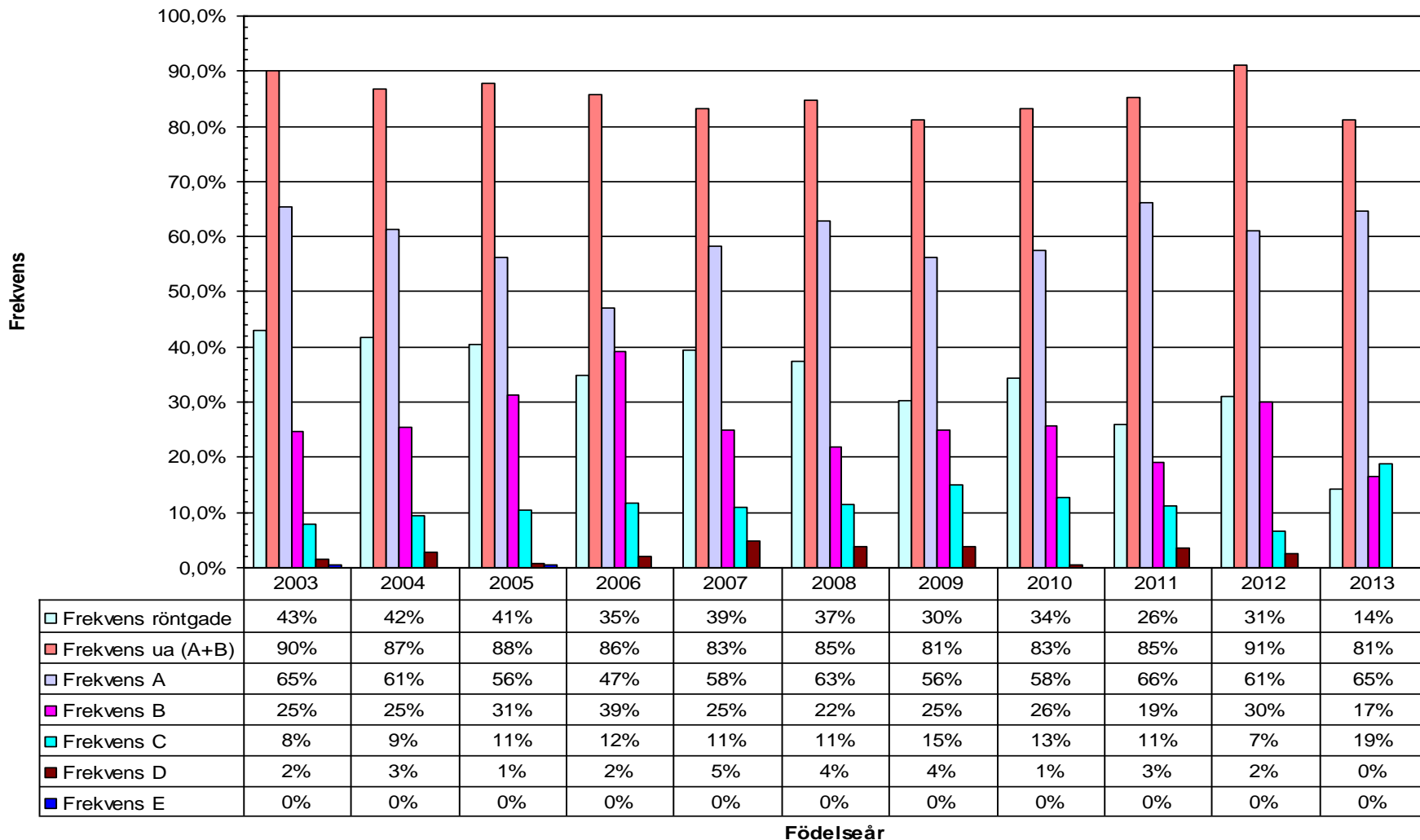
## HD mellan 2004-2013





# HD, stor

HD stor pudel 2003 till 2013

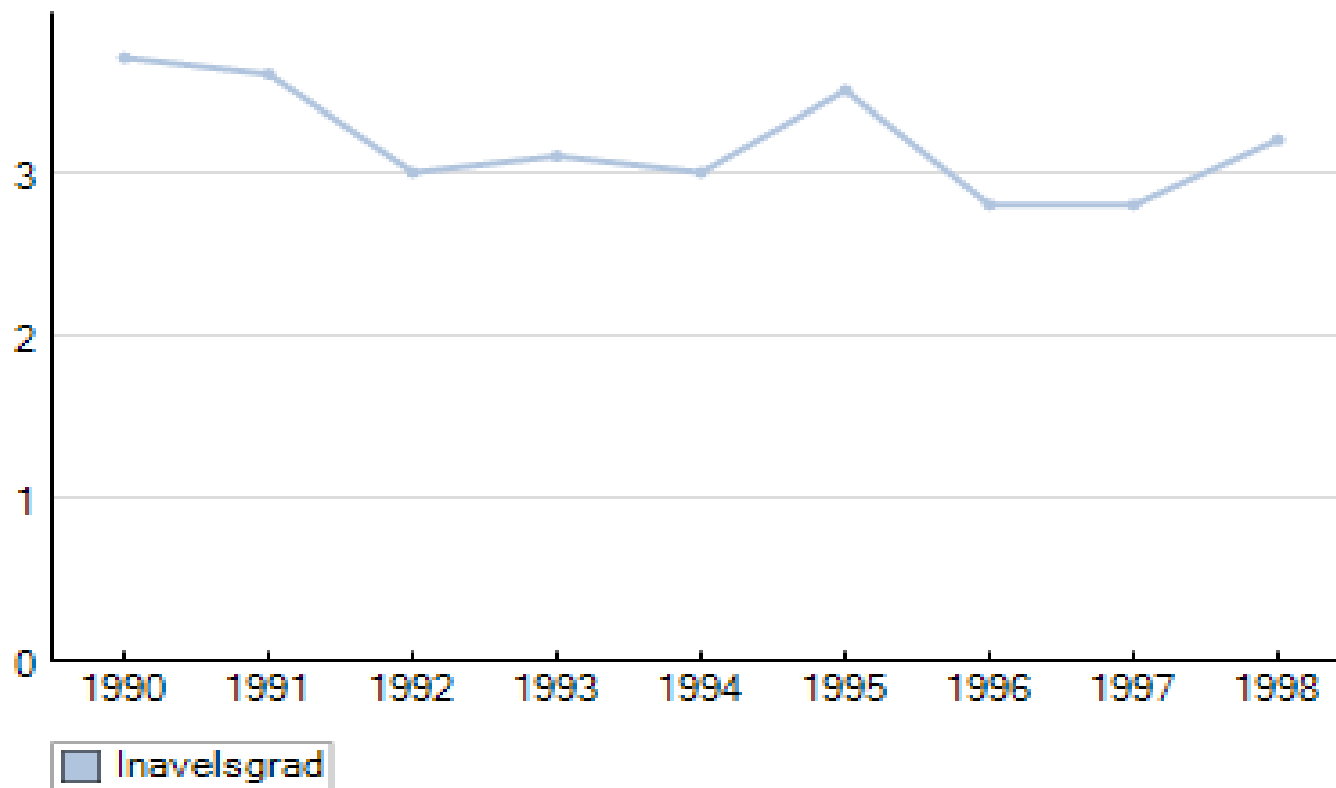


# Patellaluxation, små

Diagnos	2004	2005	2006	2007	2008	2009	2010	2011	2012	2013
patella, ua	46	65	76	91	100	121	133	113	125	64
patella, lateralt grad 1						3	2	2		1
patella, lateralt grad 2										
patella, lateralt grad 3										
patella, medialt grad 1	1	3	4	7	8	4	10	7	11	6
patella, medialt grad 2	1	5		2	3	1	3	3		1
patella, medialt grad 3										1
Totalt antal undersökta	48	73	80	100	111	129	148	125	136	73
Snittålder för undersökning (månader)	41	41	28	27	30	26	22	22	20	16
Antal födda	1 243	1 426	1 298	1 393	1 121	1 173	1 100	1 070	1 098	1 005

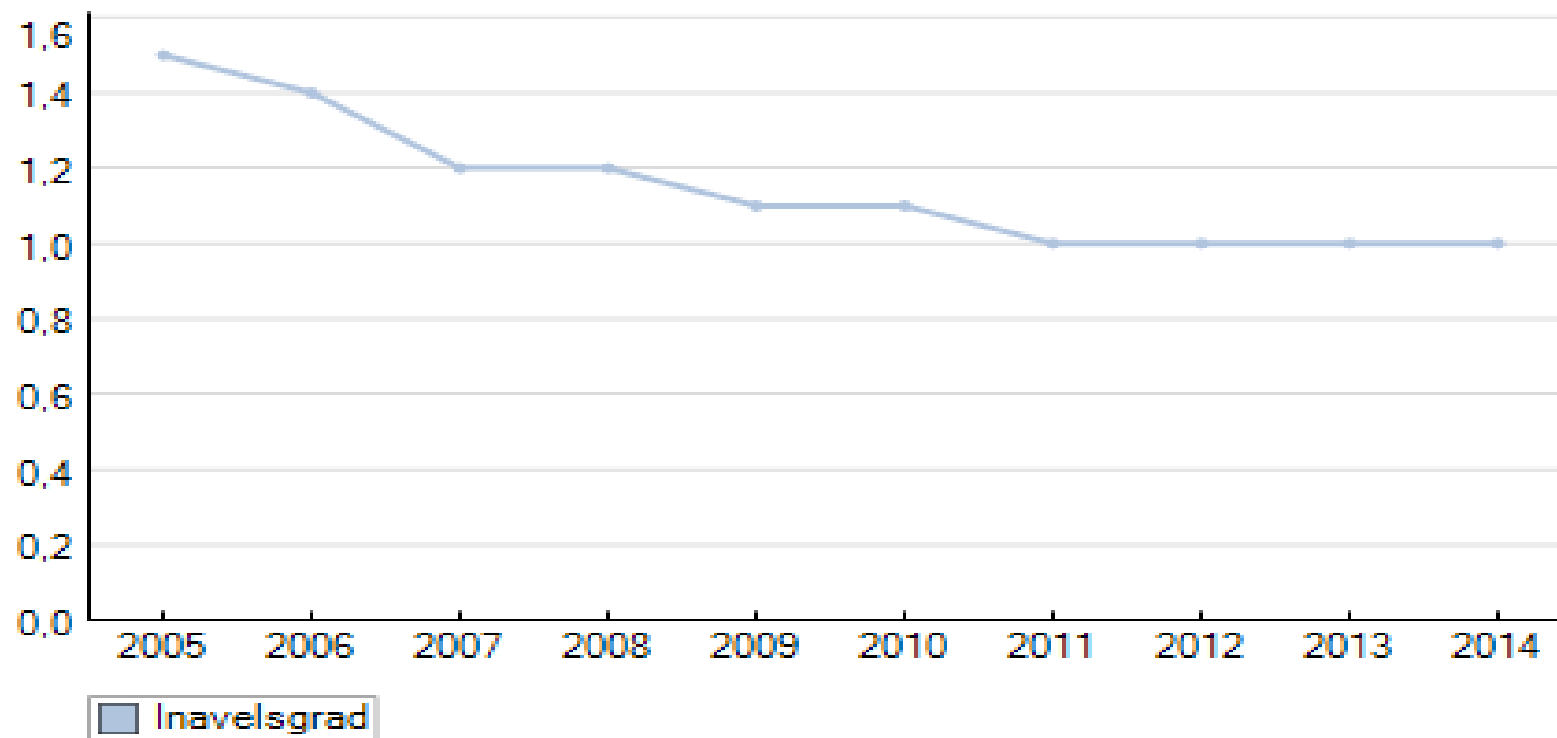
# Inavelsökning, små

	1990	1991	1992	1993	1994	1995	1996	1997	1998
Inavelsgrad	3,7 %	3,6 %	3 %	3,1 %	3 %	3,5 %	2,8 %	2,8 %	3,2 %

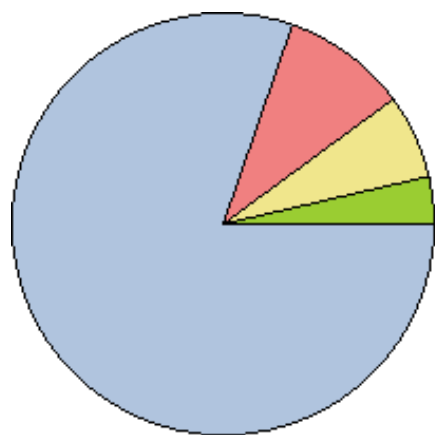


# Inavelsökning, små

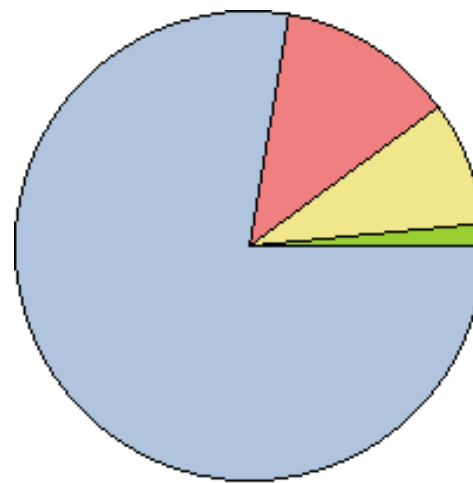
2005	2006	2007	2008	2009	2010	2011	2012	2013	2014
1,5 %	1,4 %	1,2 %	1,2 %	1,1 %	1,1 %	1 %	1 %	1 %	1 %



# Fördelning parningar, små, 1990 och 1998

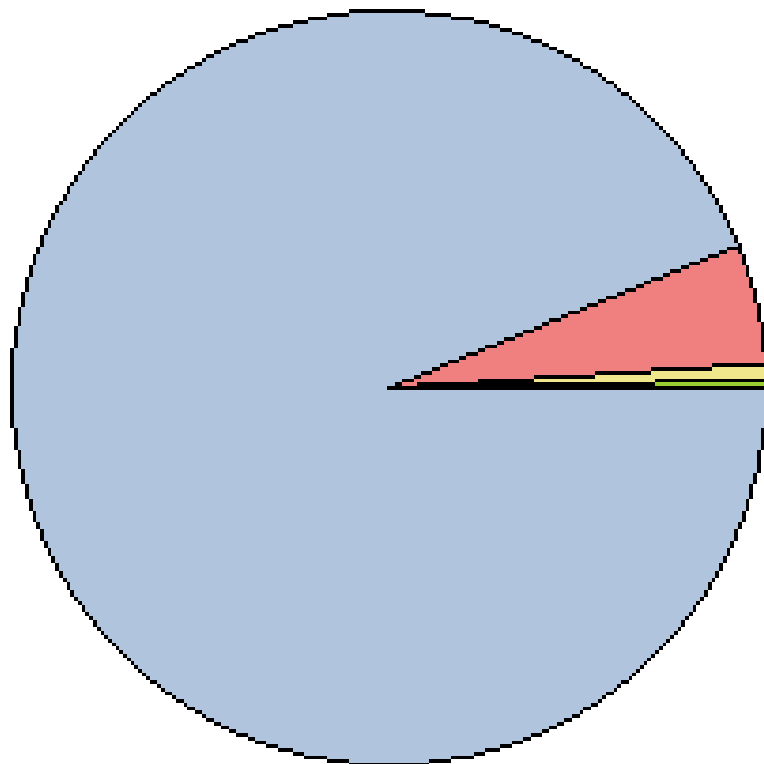


■ Upp t.o.m. 6,25% ■ 6,26% - 12,49% ■ 12,5% - 24,99% ■ 25% -



■ Upp t.o.m. 6,25% ■ 6,26% - 12,49% ■ 12,5% - 24,99% ■ 25% -

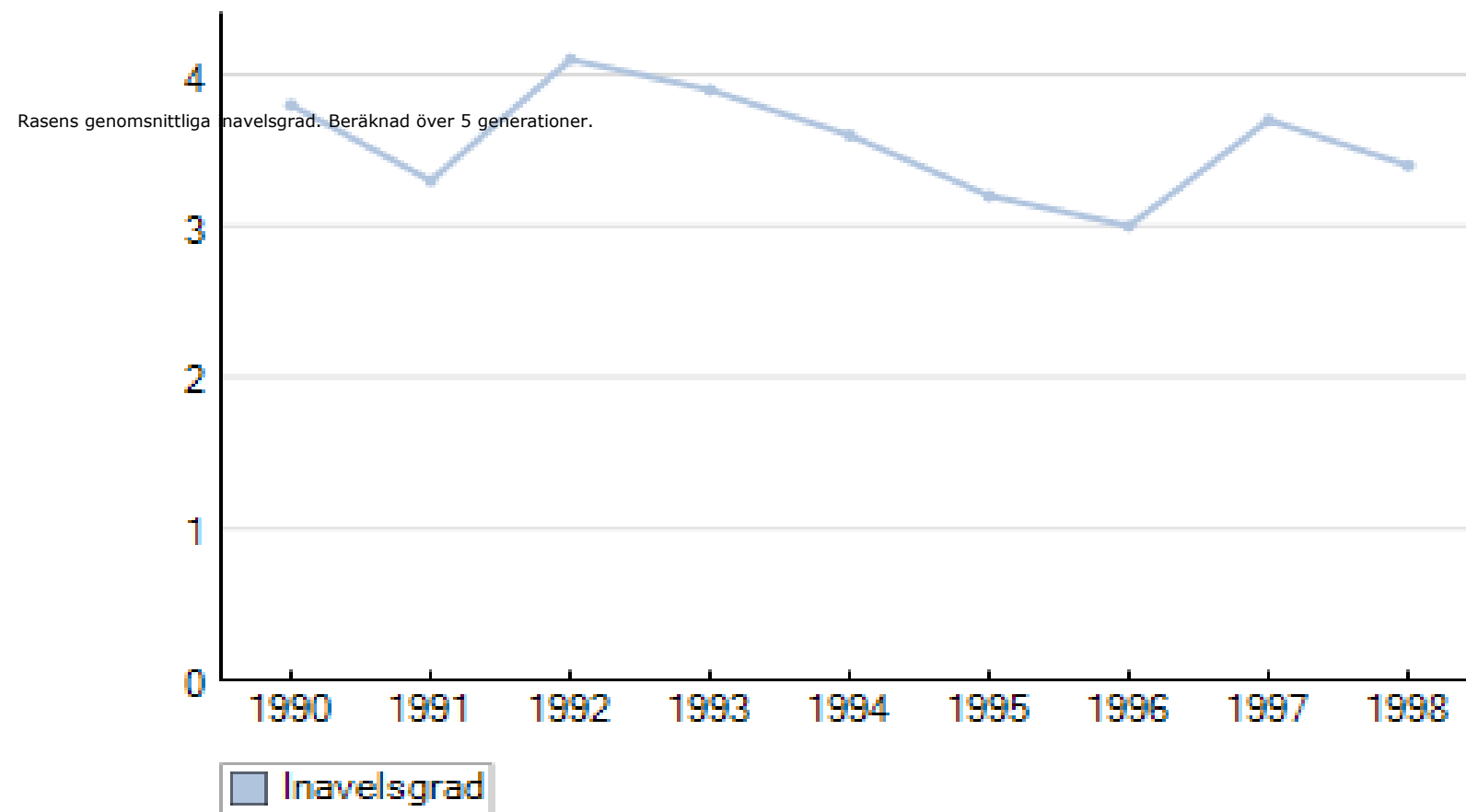
# Fördelning parningar, små 2014



■ Upp t.o.m. 6,25% ■ 6,26% - 12,49% ■ 12,5% - 24,99% ■ 25% -

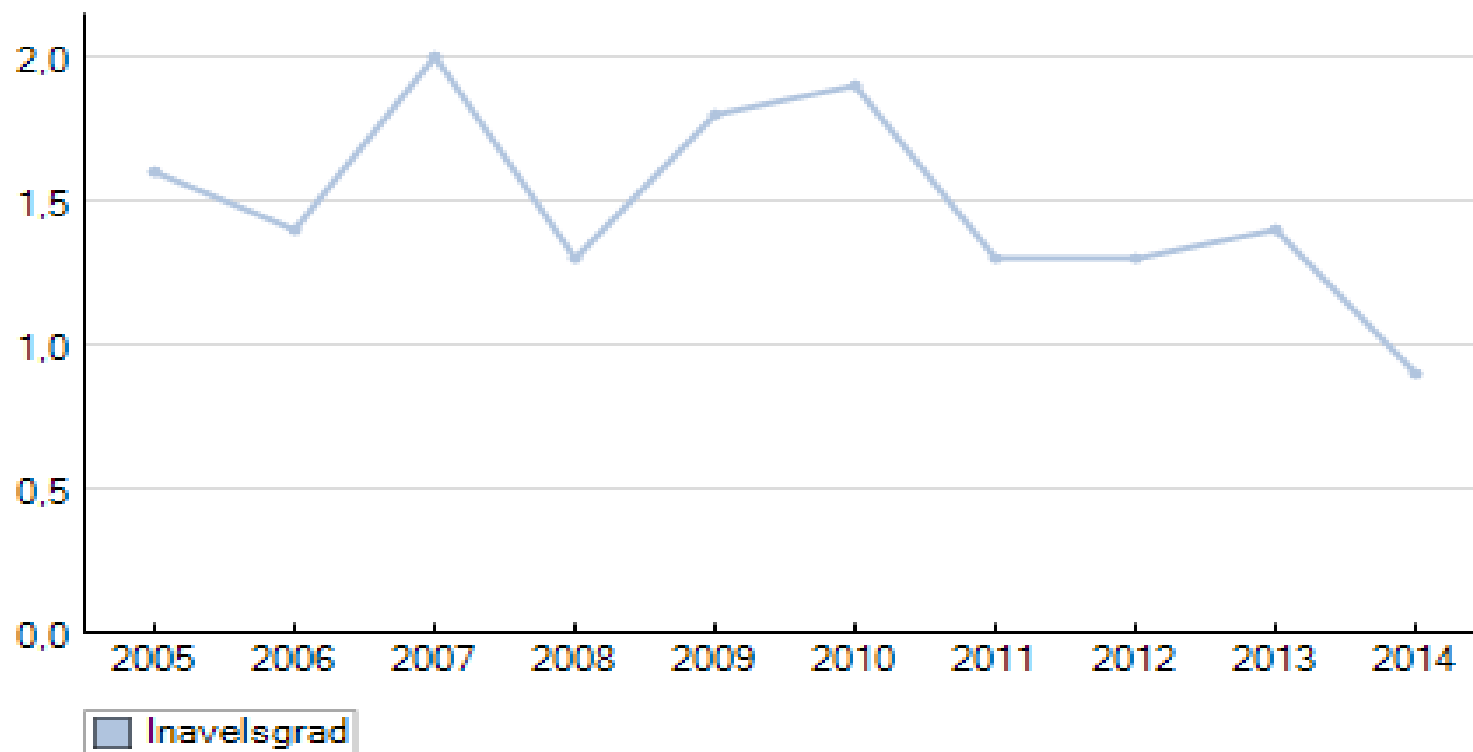
# Inavelsgrad, stor

	1990	1991	1992	1993	1994	1995	1996	1997	1998
Inavelsgrad	3,8 %	3,3 %	4,1 %	3,9 %	3,6 %	3,2 %	3 %	3,7 %	3,4 %



# Inavelsökning, stor

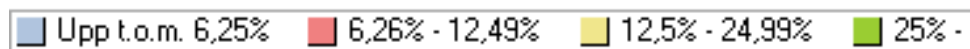
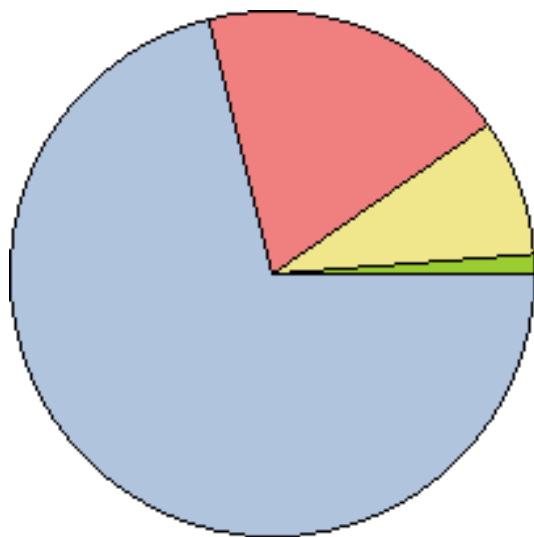
■	2006	2007	2008	2009	2010	2011	2012	2013	2014
	1,4 %	2 %	1,3 %	1,8 %	1,9 %	1,3 %	1,3 %	1,4 %	0,9 %



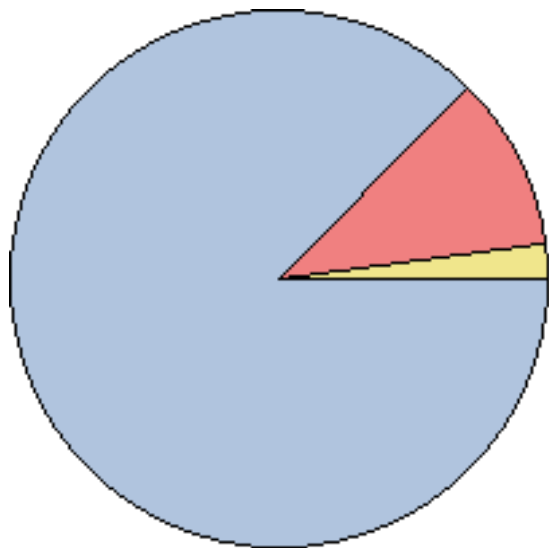


# Fördelning parningar, stor

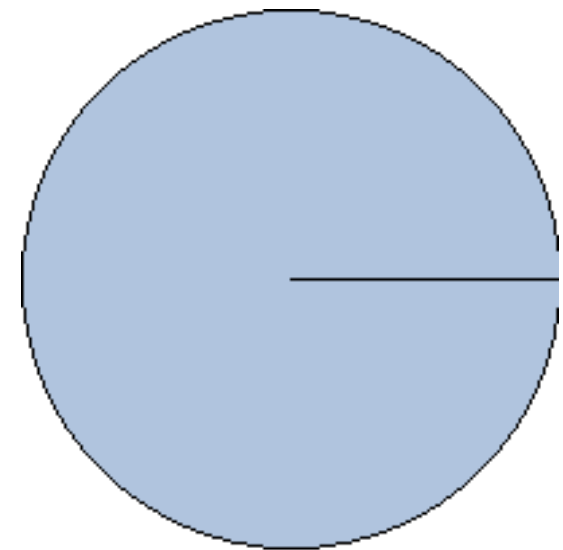
Fördelning parningar i %	Kullar födda									
	1990	1991	1992	1993	1994	1995	1996	1997	1998	
Upp t.o.m. 6,25%	59	71	58	53	59	61	76	71	66	
6,26% - 12,49%	16	16	16	16	13	9	10	12	12	
12,5% - 24,99%	7	3	3	3	4	3	2	1	3	
25% -	1	1	2	1	2	0	1	2	2	



# Fördelning parningar, stor 2003 och 2014



■ Upp t.o.m. 6,25% ■ 6,26% - 12,49% ■ 12,5% - 24,99%



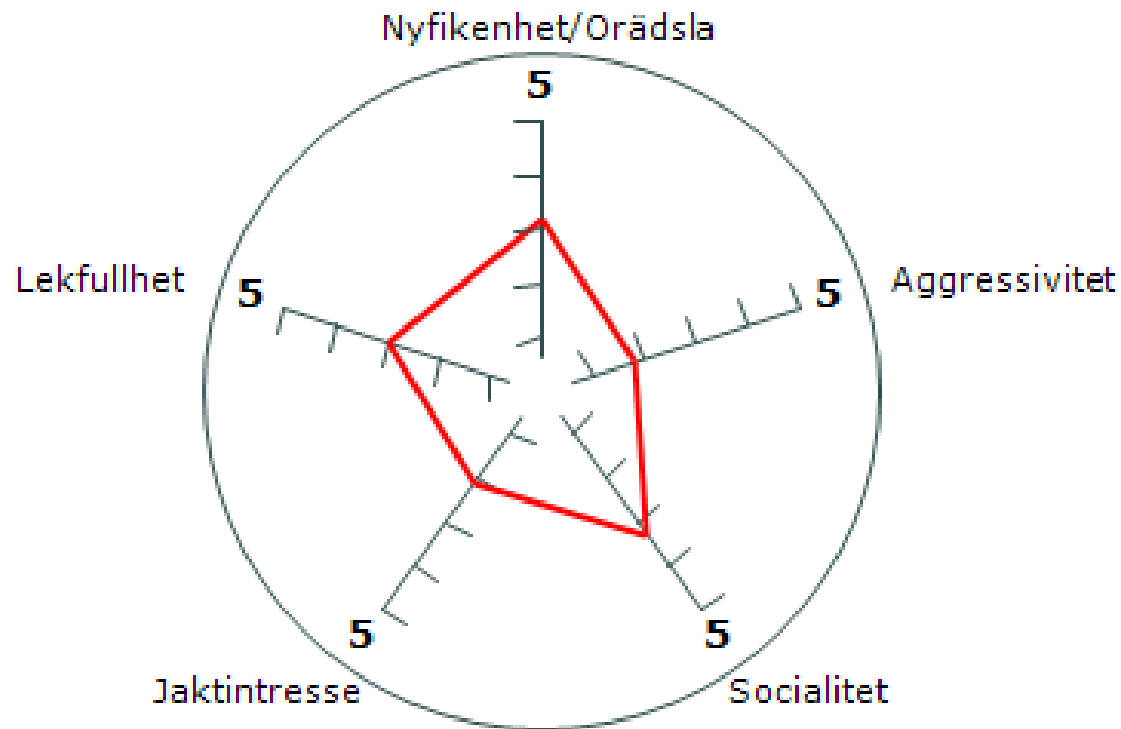
■ Upp t.o.m. 6,25%

# MH-översikt, små

Sammanställning per år	2005	2006	2007	2008	2009	2010	2011	2012	2013
Antal födda	1 426	1 298	1 393	1 121	1 173	1 100	1 070	1 098	1 005
Känd mental status	40	32	46	43	21	32	12	20	4
varav - hanar	19	20	21	19	9	16	4	12	1
- tikar	21	12	25	24	12	16	8	8	3
Beskrivaren avbryter	1	-	-	-	-	1	-	-	-
Ägaren avbryter	1	1	-	-	-	2	1	2	-
Avbrutit MH (före 2002-07-01)	-	-	-	-	-	-	-	-	-
Oacceptabelt beteende	-	-	-	-	-	-	-	-	-
Ägaren avstår skott	-	-	1	2	1	-	-	-	1
Avsteg från avreaktion	-	-	-	1	-	-	-	-	-

# MH, små, medelvärdesdiagram

Egenskapsvärden

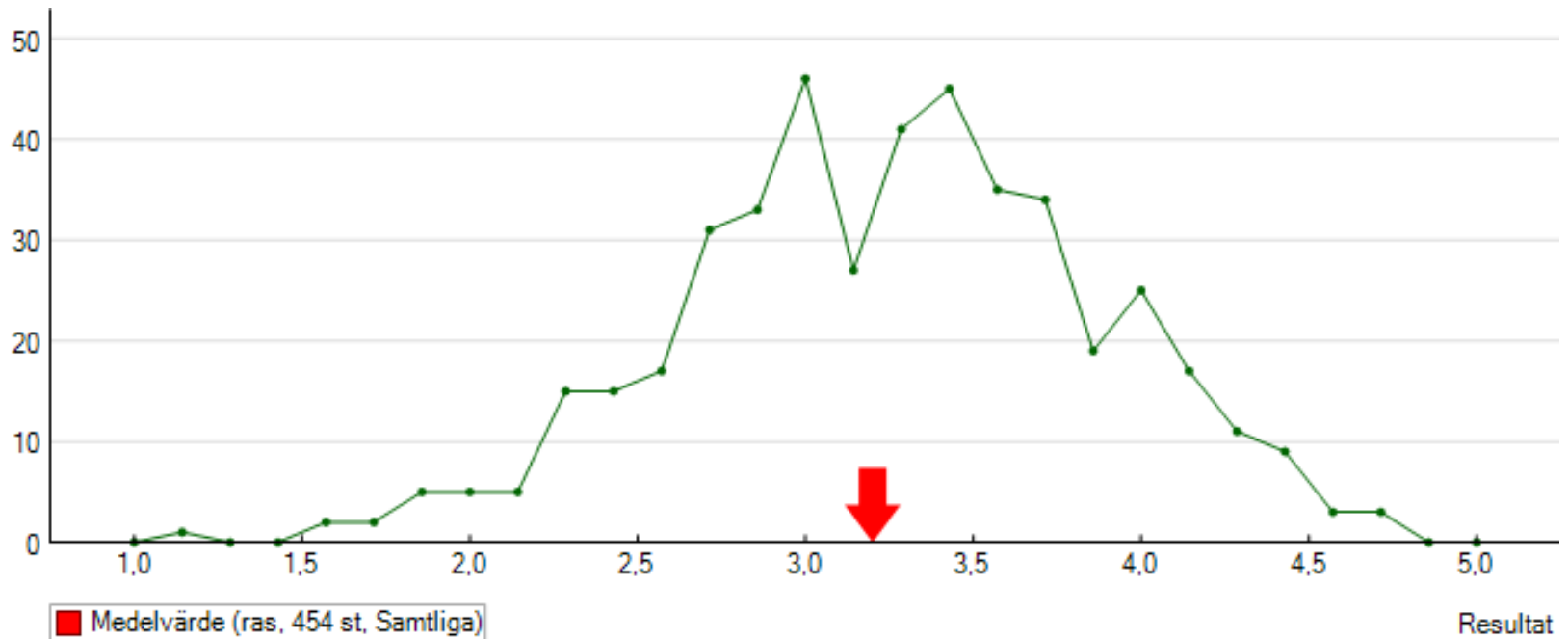


20 — Medelvärde (ras, 454 st, Samtliga)

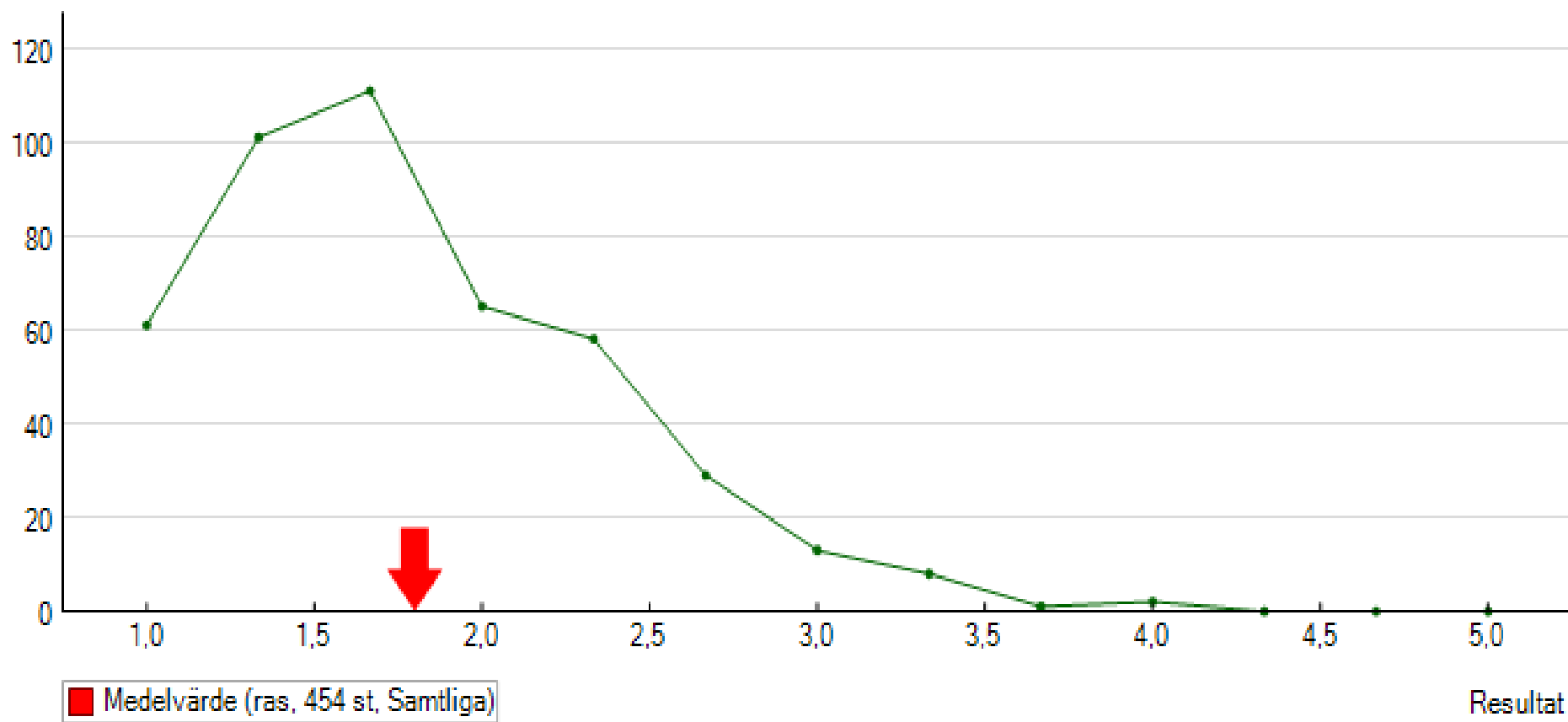
# MH, små medelvärden egenskaper

- Nyfikenhet/Orädsla 3,2
- Aggressivitet 1,8
- Socialitet 3,3
- Jaktintresse 2,1
- Lekfullhet 3,0

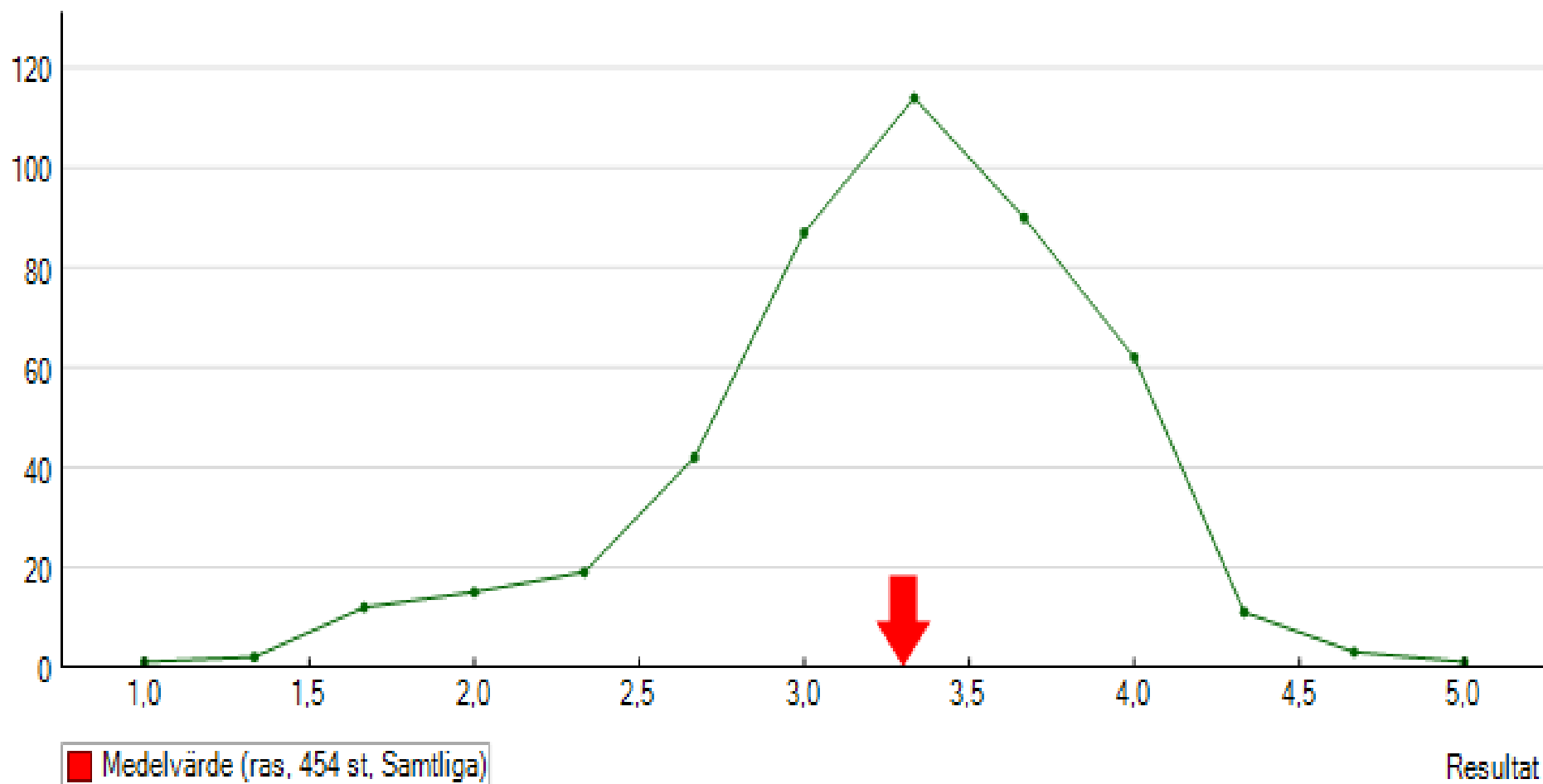
# MH, små, nyfikenhet/orädsla



# MH, små, aggressivitet

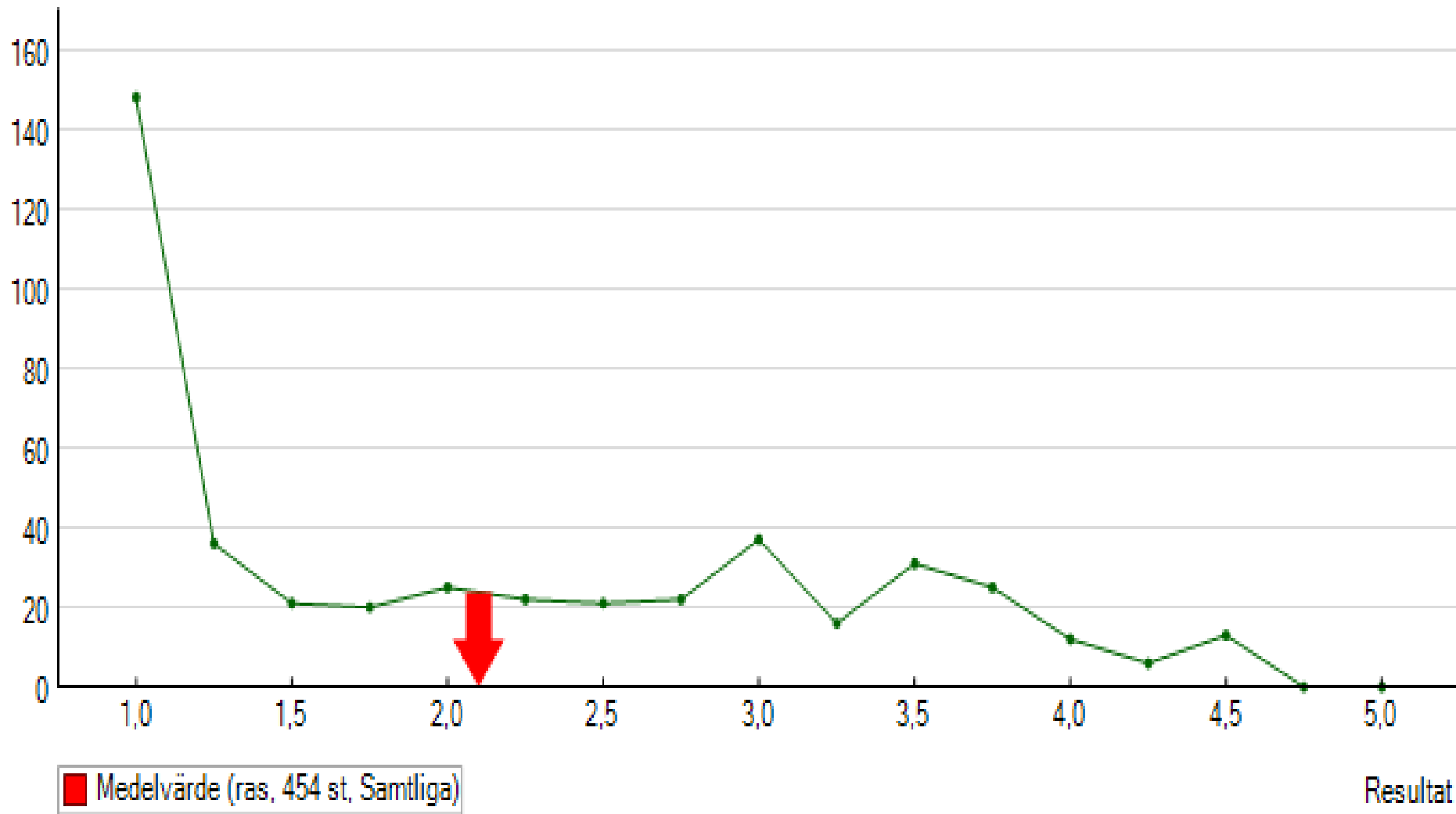


# MH, små, socialitet

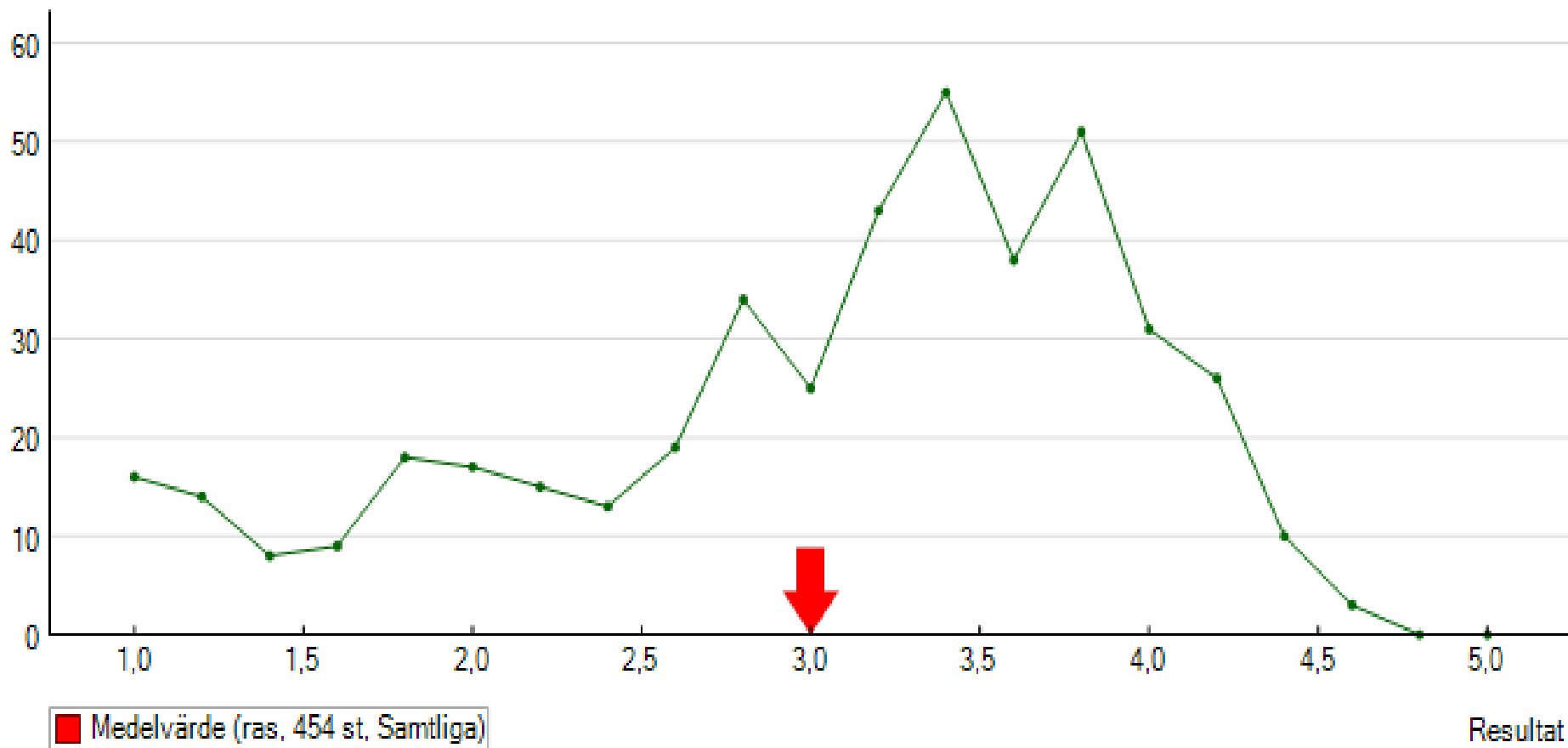




# MH, små, jaktintresse

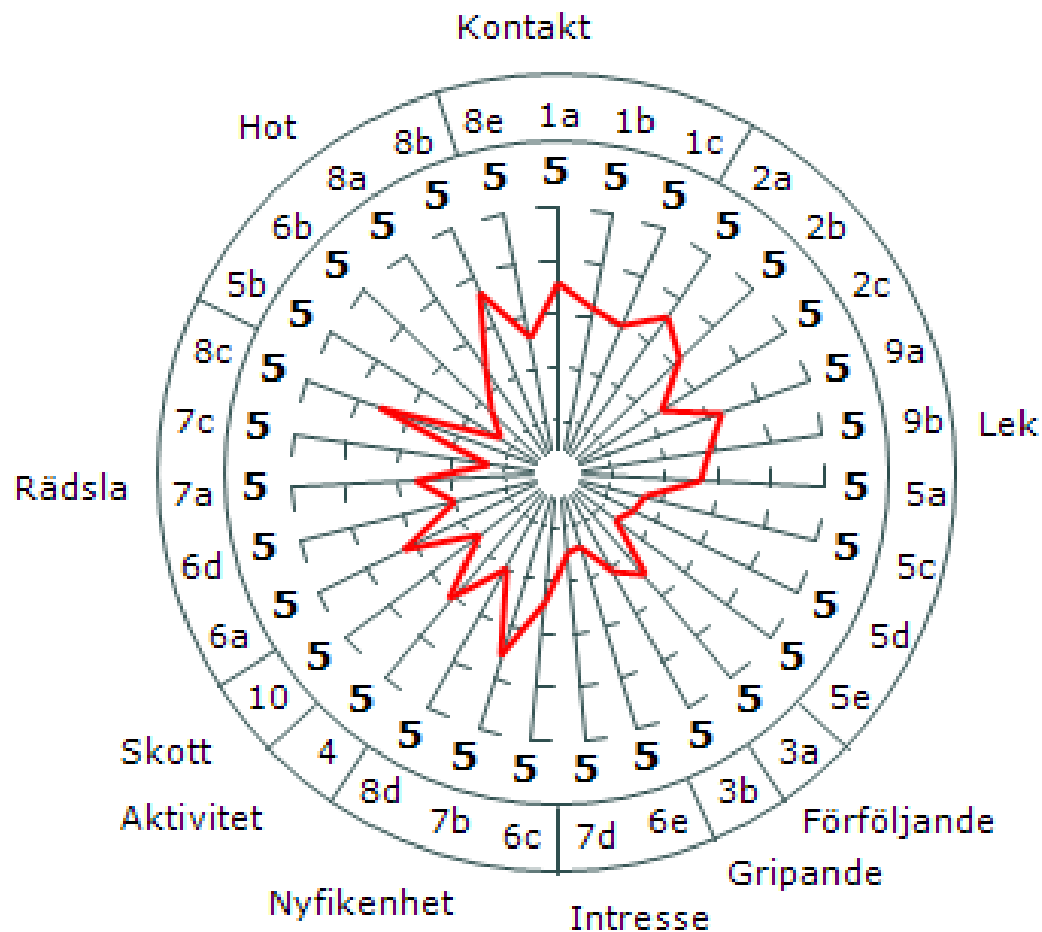


# MH, små, lekfullhet



# MH, små, faktiska värden

Faktiska värden

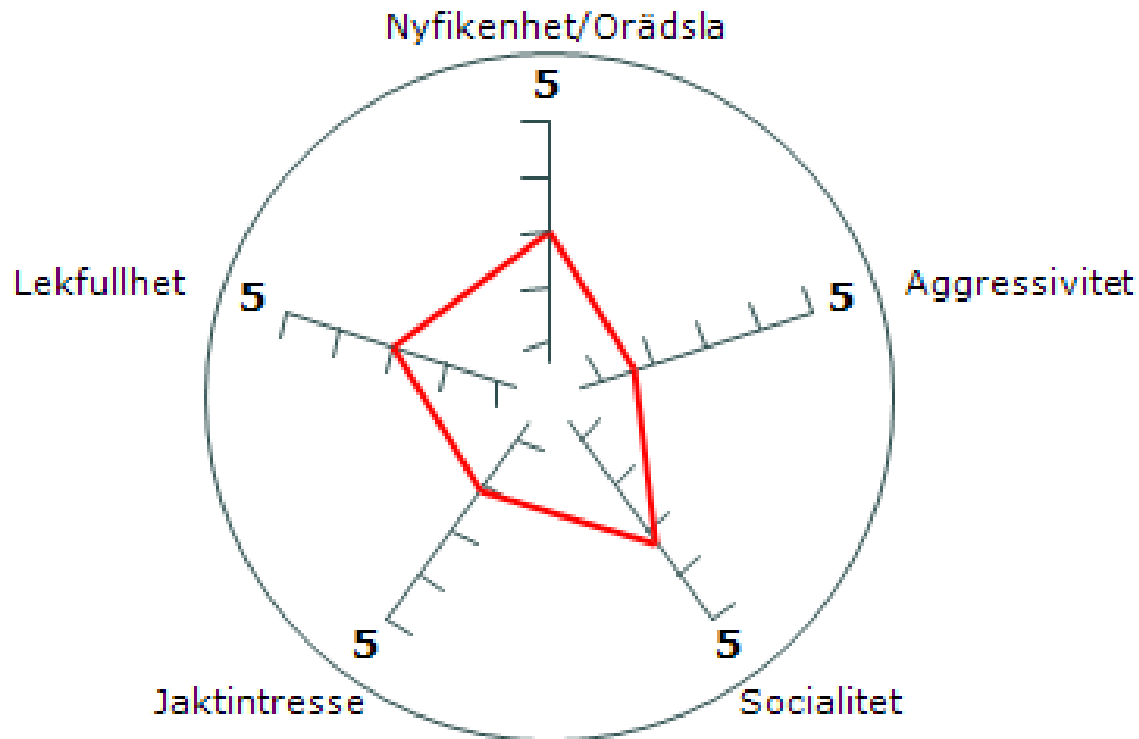


# MH-översikt, stora

Sammanställning per år	2005	2006	2007	2008	2009	2010	2011	2012	2013
Antal födda	636	618	588	513	458	476	414	377	317
Känd mental status	60	66	55	37	32	46	23	22	12
varav - hanar	27	33	20	16	18	22	10	10	7
- tikar	33	33	35	21	14	24	13	12	5
Beskrivaren avbryter	2	2	1	3	-	-	-	-	-
Ägaren avbryter	1	1	2	3	2	3	1	1	-
Avbrutit MH (före 2002-07-01)	-	-	-	-	-	-	-	-	-
Oacceptabelt beteende	-	-	-	-	-	-	-	-	-
Ägaren avstår skott	2	-	1	1	2	1	-	-	-
Avsteg från avreaktion 2015-05-10	-	-	-	-	-	-	-	-	-

# MH, stor medelvärdesdiagram

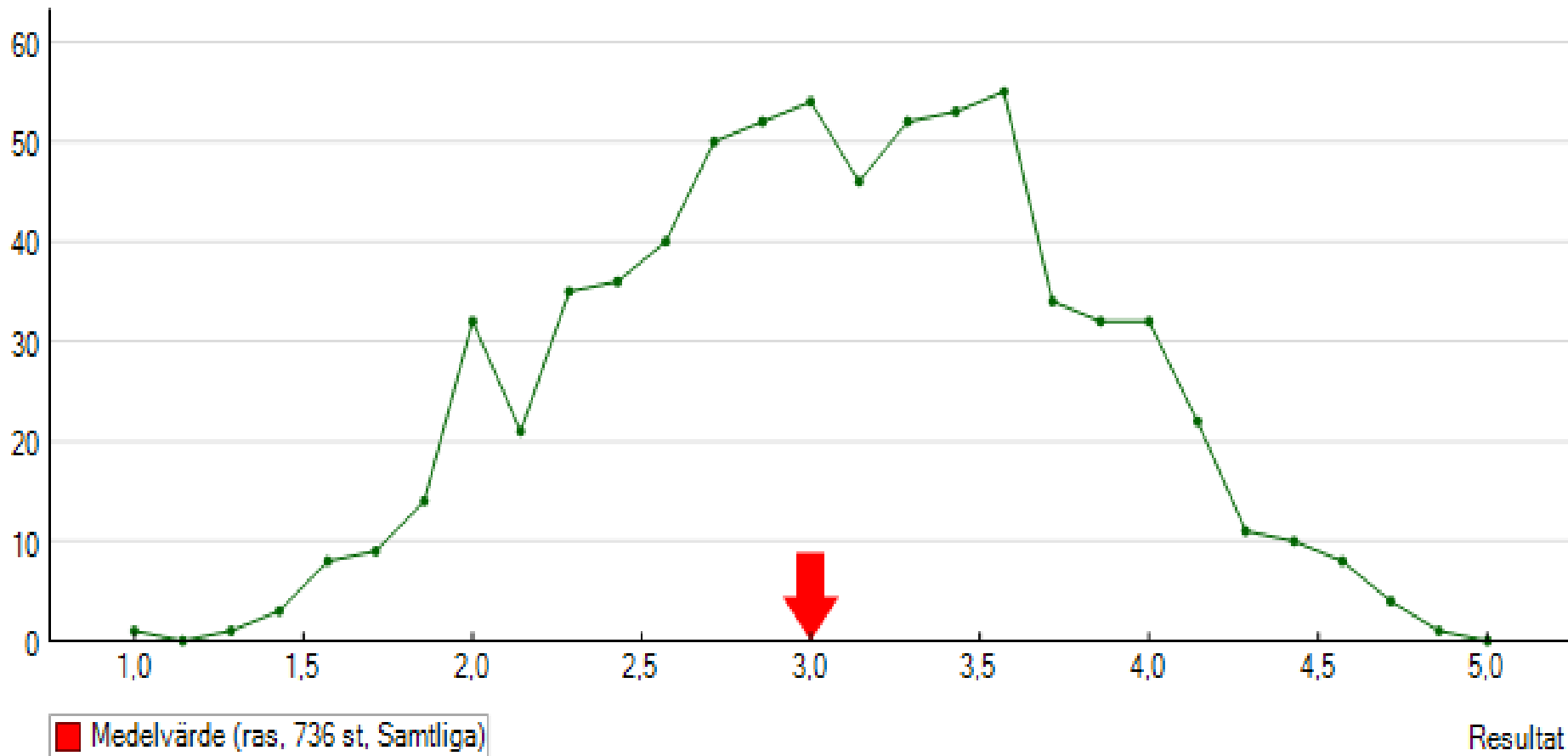
Egenskapsvärden



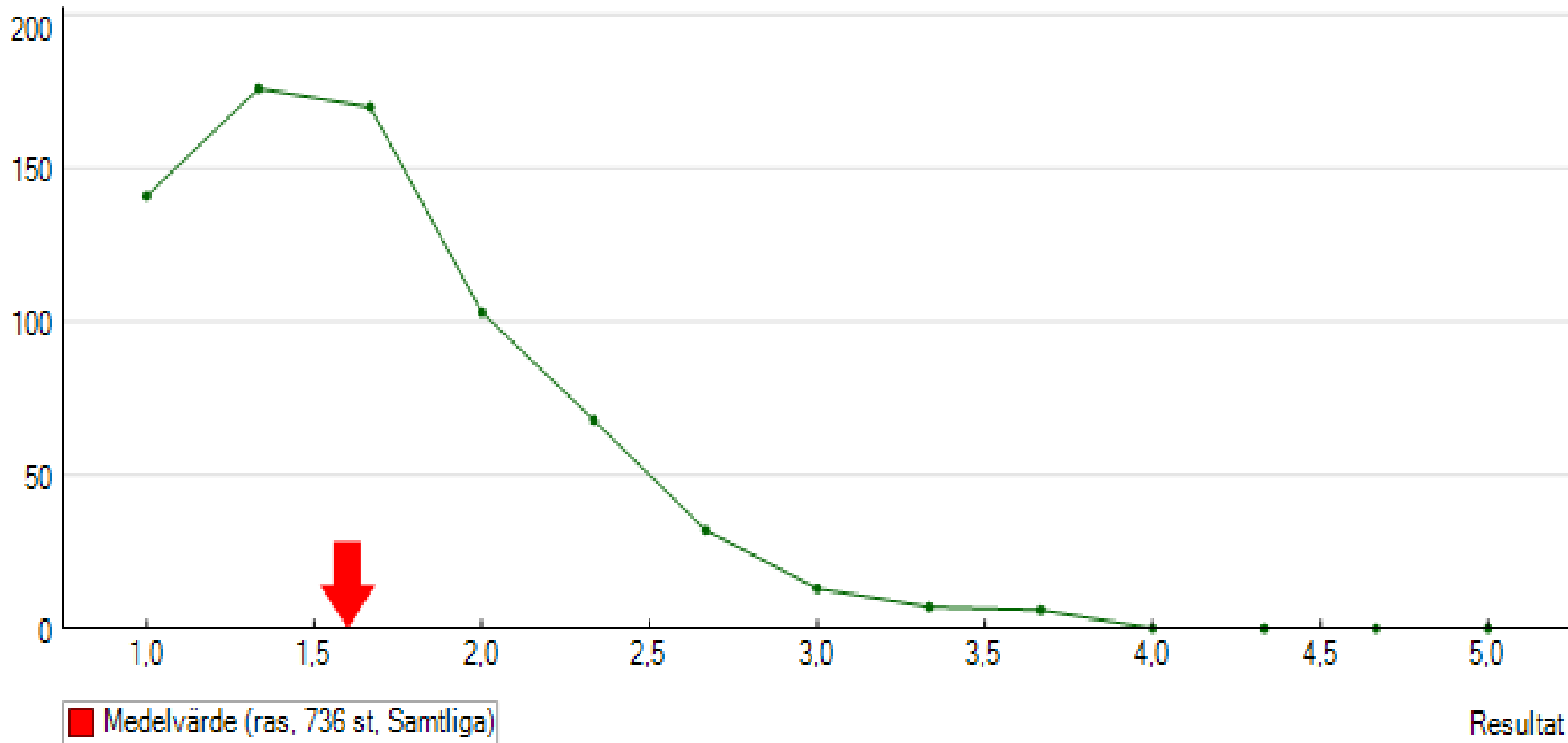
# MH, stor medelvärden egenskaper

- Nyfikenhet/Orädsla 3,0
- Aggressivitet 1,6
- Socialitet 3,3
- Jaktintresse 2,1
- Lekfullhet 3,0

# MH, stor, nyfikenhet/orädsla

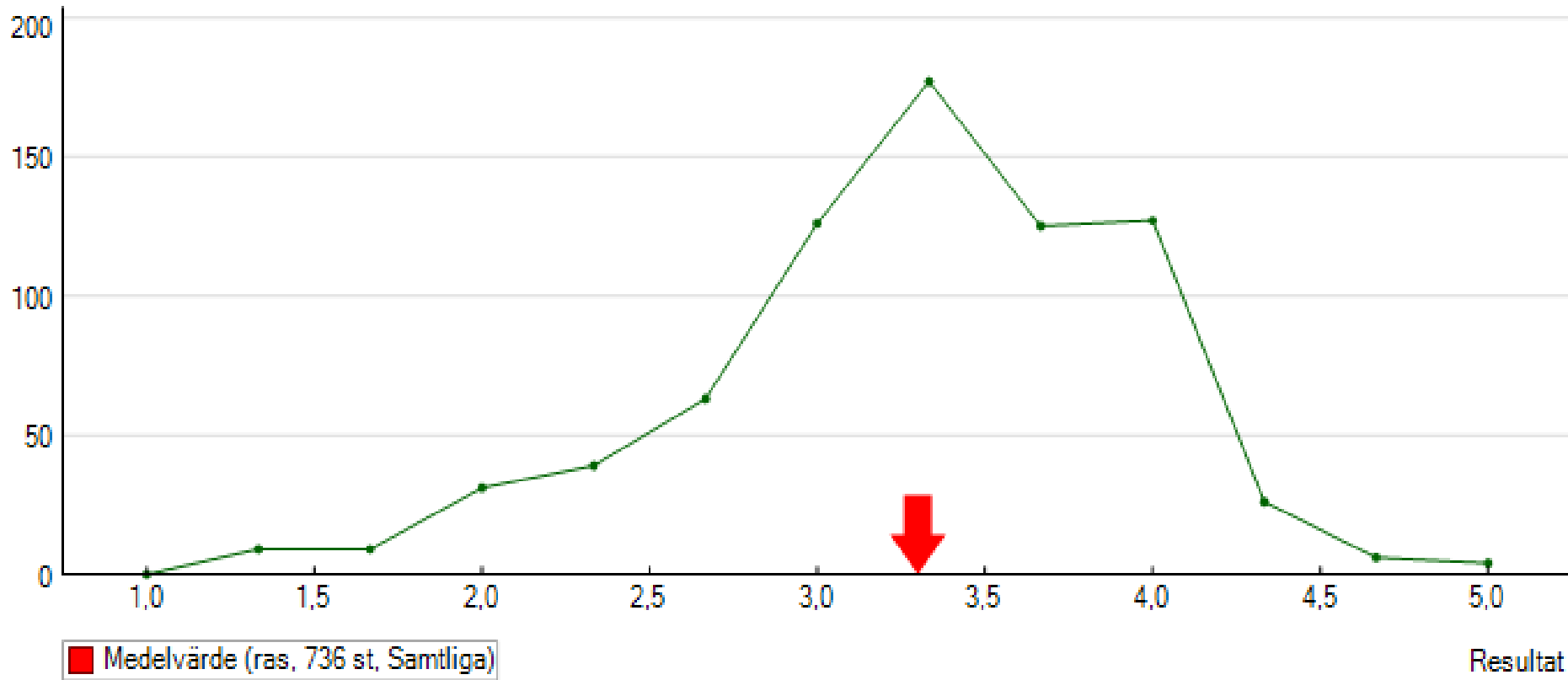


# MH, stor, aggressivitet

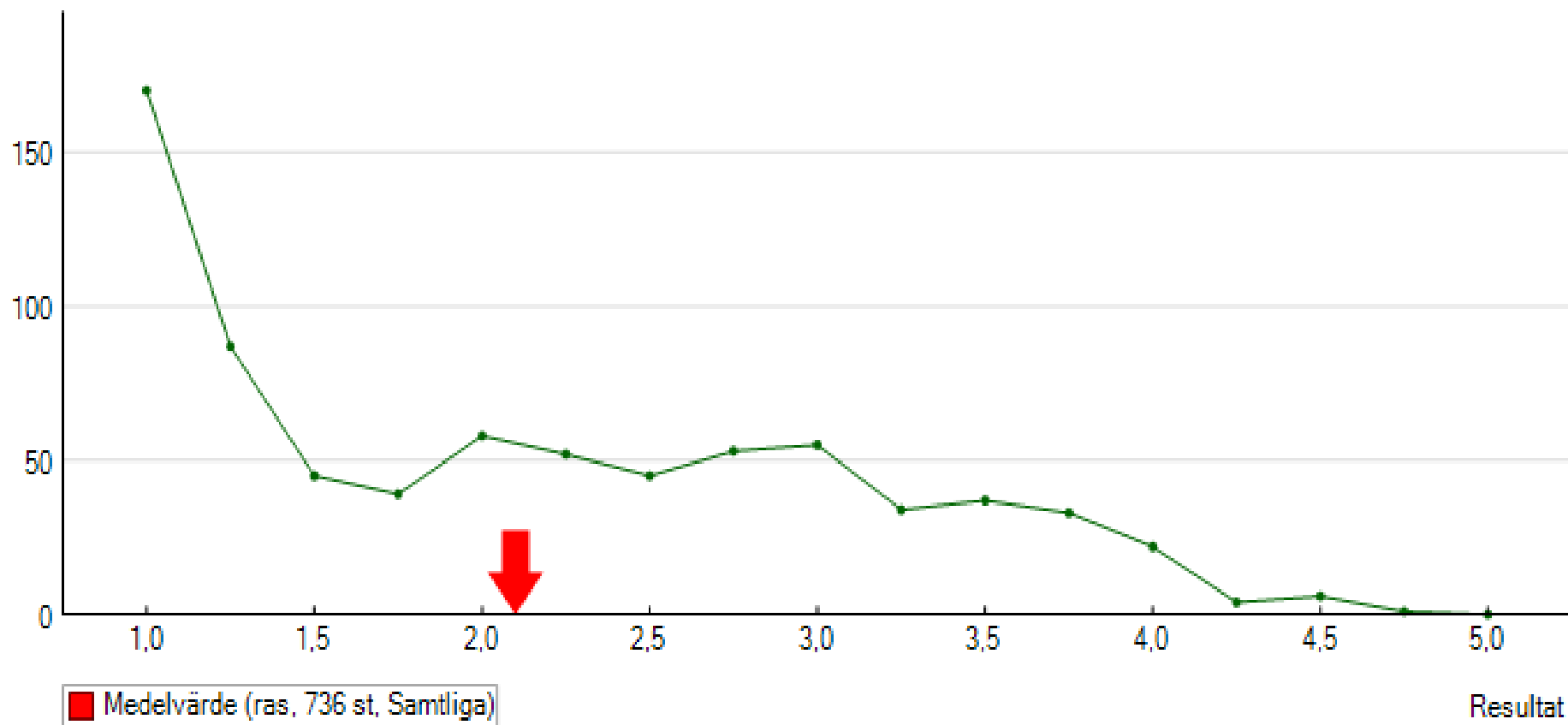




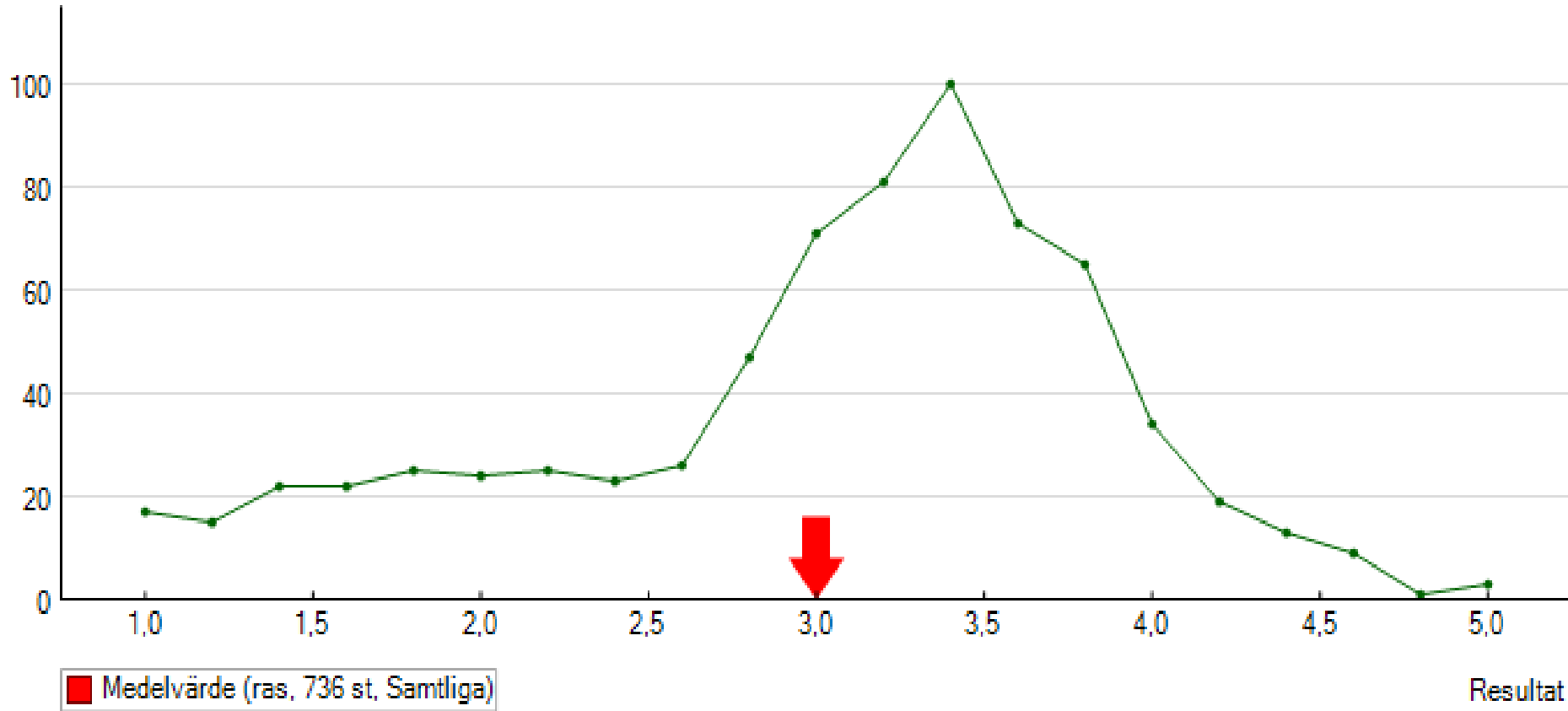
# MH, stor, socialitet



# MH, stor, jaktintresse



# MH, stor, lekfullhet

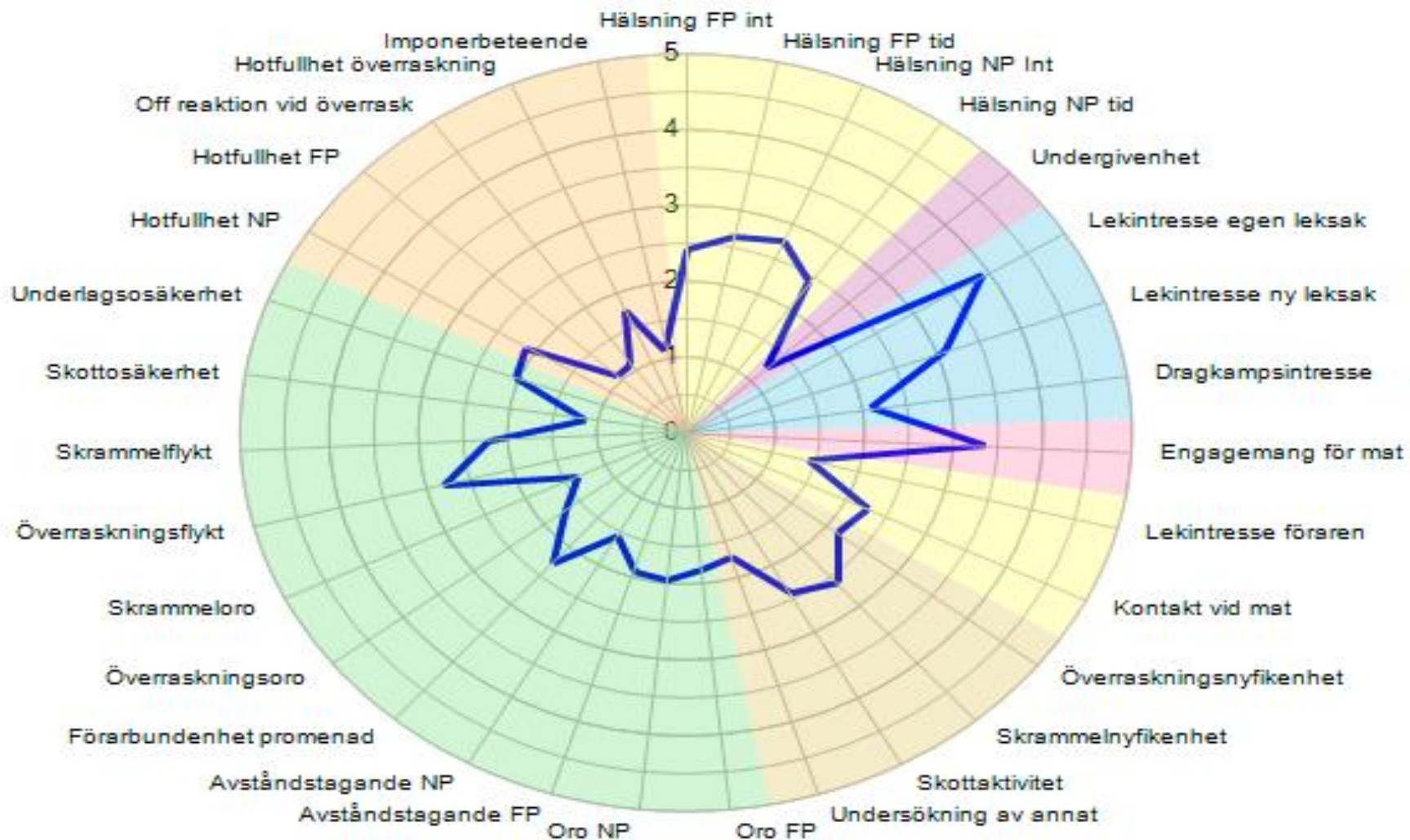




# BPH, små

Sammanställning per år	2008	2009	2010	2011	2012	2013	Totalt för 2008-2013
Antal födda	1 121	1 173	1 100	1 070	1 098	1 005	6 567
Antal starter BPH	2	2	8	10	11	13	46
varav genomförda BPH	2	2	8	10	11	12	45
Med skott	2	2	8	9	11	12	44
varav - hanar	2	0	2	6	5	8	23
varav - tikar	0	2	6	3	6	4	21
Utan skott	0	0	0	1	0	0	1
varav - hanar	0	0	0	1	0	0	1
varav - tikar	0	0	0	0	0	0	0
Ägaren avstår skott	0	0	1	0	0	0	1
Beskrivaren avbryter	0	0	0	0	0	0	0
Ägaren avbryter	0	0	0	0	0	1	1
Oacceptabelt beteende	0	0	0	0	0	0	0
Fördjupad genomgång	0	0	0	0	0	0	0

# BPH, små, spindeldiagram

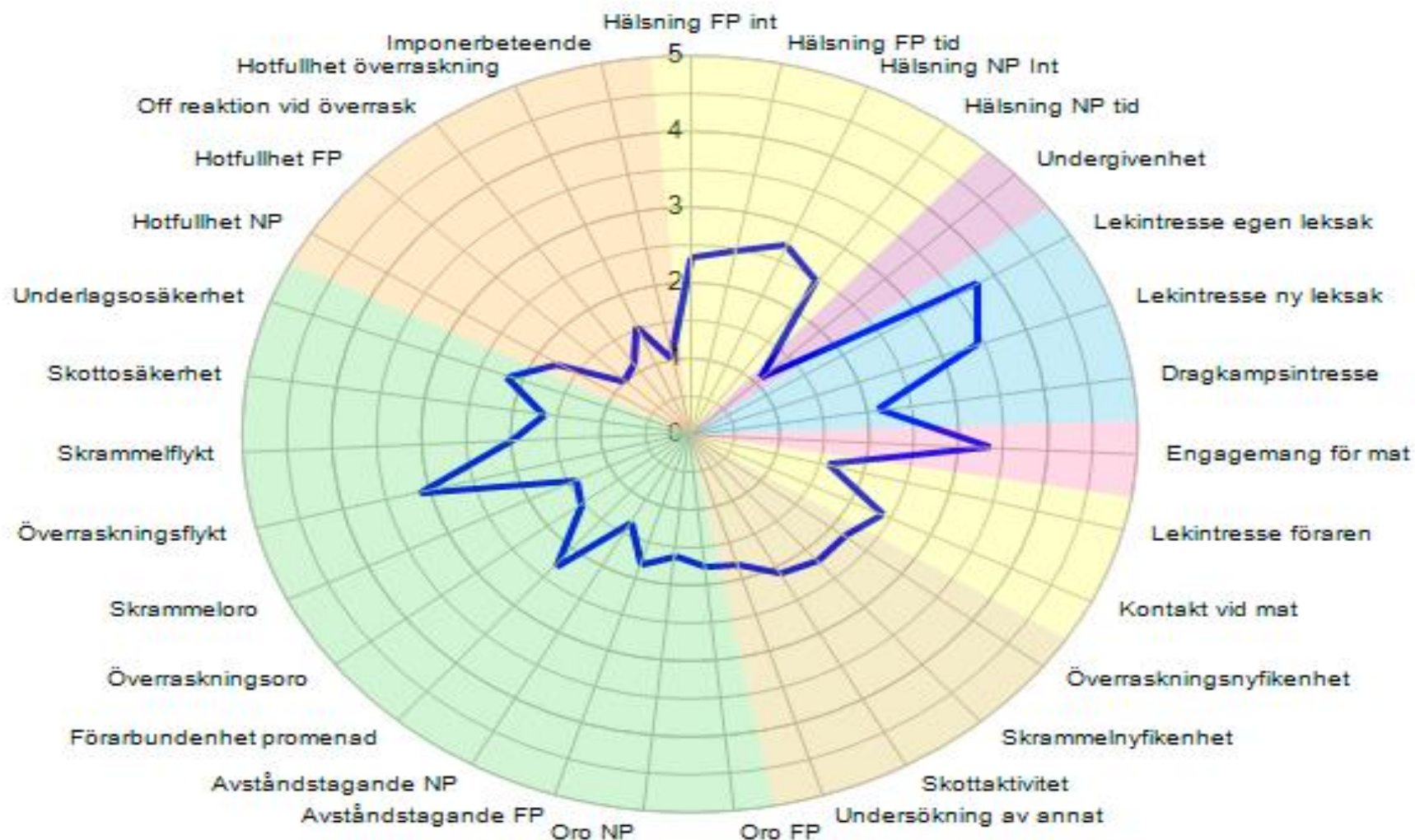


— Rasen ( 48 st, Samtliga)

# BPH, stora

Sammanställning per år	2007	2008	2009	2010	2011	2012	2013	Totalt för 2007-2013
Antal födda	588	513	458	476	414	377	317	3 143
Antal starter BPH	1	2	6	11	3	16	12	51
varav genomförda BPH	1	1	6	11	3	14	12	48
Med skott	1	1	6	11	3	14	12	48
varav - hanar	0	0	2	5	1	7	6	21
varav - tikar	1	1	4	6	2	7	6	27
Utan skott	0	0	0	0	0	0	0	0
varav - hanar	0	0	0	0	0	0	0	0
varav - tikar	0	0	0	0	0	0	0	0
Ägaren avstår skott	0	0	1	1	0	0	0	2
Beskrivaren avbryter	0	0	0	0	0	2	0	2
Ägaren avbryter	0	1	0	0	0	0	0	1
Oacceptabelt beteende	0	0	0	0	0	0	0	0
Fördjupad genomgång	0	0	0	0	0	1	0	<b>39</b> 1

# BPH, stora, spindelldiagram



— Rasen ( 53 st, Samtliga)



# Antal inrapporterade fall av hundar med Addisons sjukdom, epilepsi, legg perthes, små

- 10 st hundar med Addison's, ingen ökning
- 55 st hundar med epilepsi, ökning med 4
- 28 st hundar med legg-perthes, ökning med 2

# Antal inrapporterade fall av hundar med Addisons sjukdom, epilepsi, SA, stor

- 107 st hundar med Addisons, ökning med 1
- 47 st hundar med epilepsi, ingen ökning
- 46 st hundar med SA, ökning med 3

# Antal prcd-testade hundar, små

Diagnos	2006	2007	2008	2009	2010	2011	2012	2013	2014
PRA-prcd, DNA-testad fri A	113	81	20	40	37	24	25	14	2
PRA-prcd DNA-testad anlagsb. B	37	43	24	44	24	21	16	9	
PRA-prcd, DNA-testad sjuk C		1							
Totalt antal undersökta	150	125	44	84	61	45	41	23	2
Antal födda	1 298	1 393	1 121	1 173	1 100	1 070	1 098	1005	898