



Pudelavel under 2000-talet uppdaterat 2016

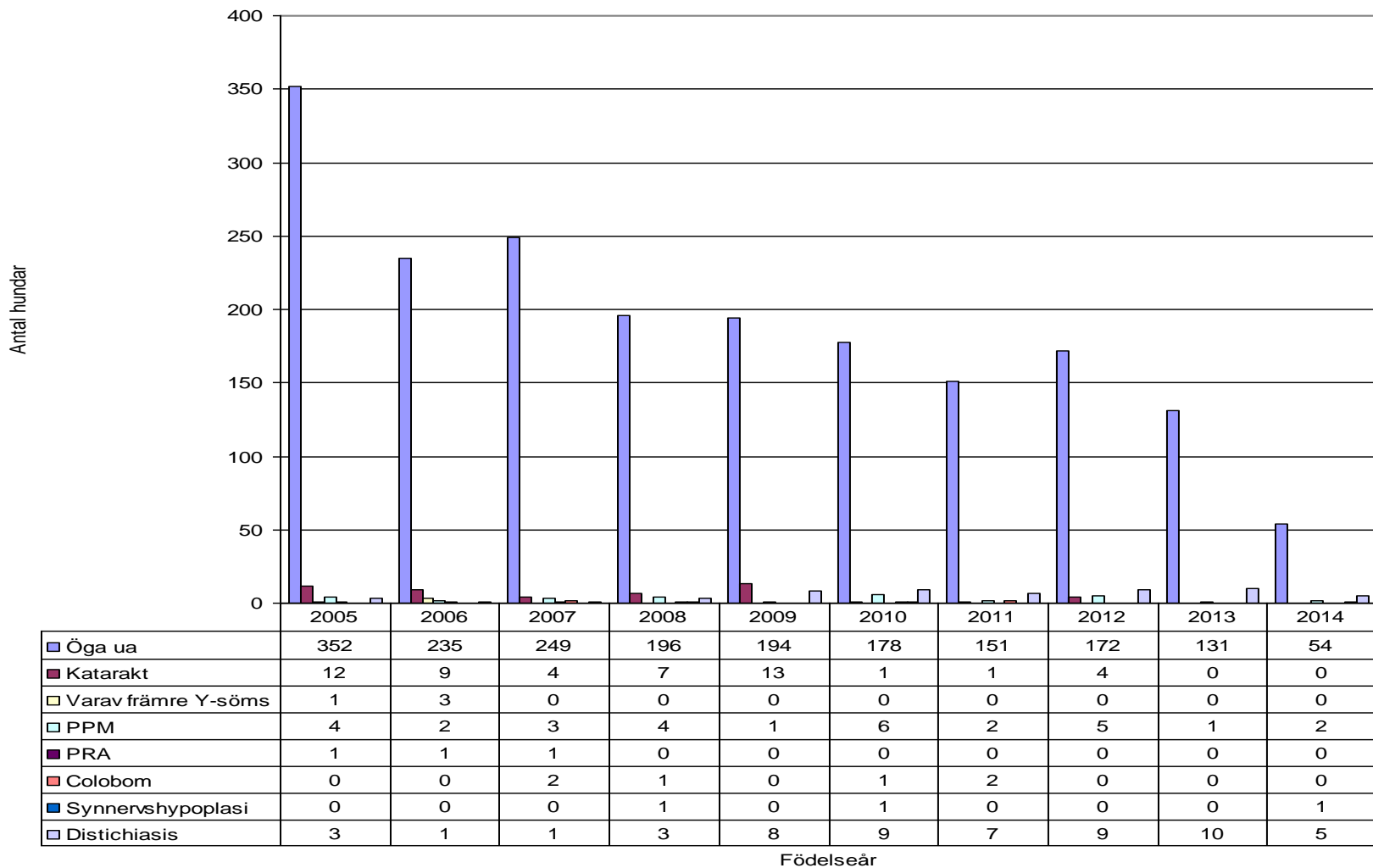
En översikt över hälsa och
andra parametrar bl.a
inavelsgrader och MH

- 
-
- Alla årtal är hundarnas födelseår

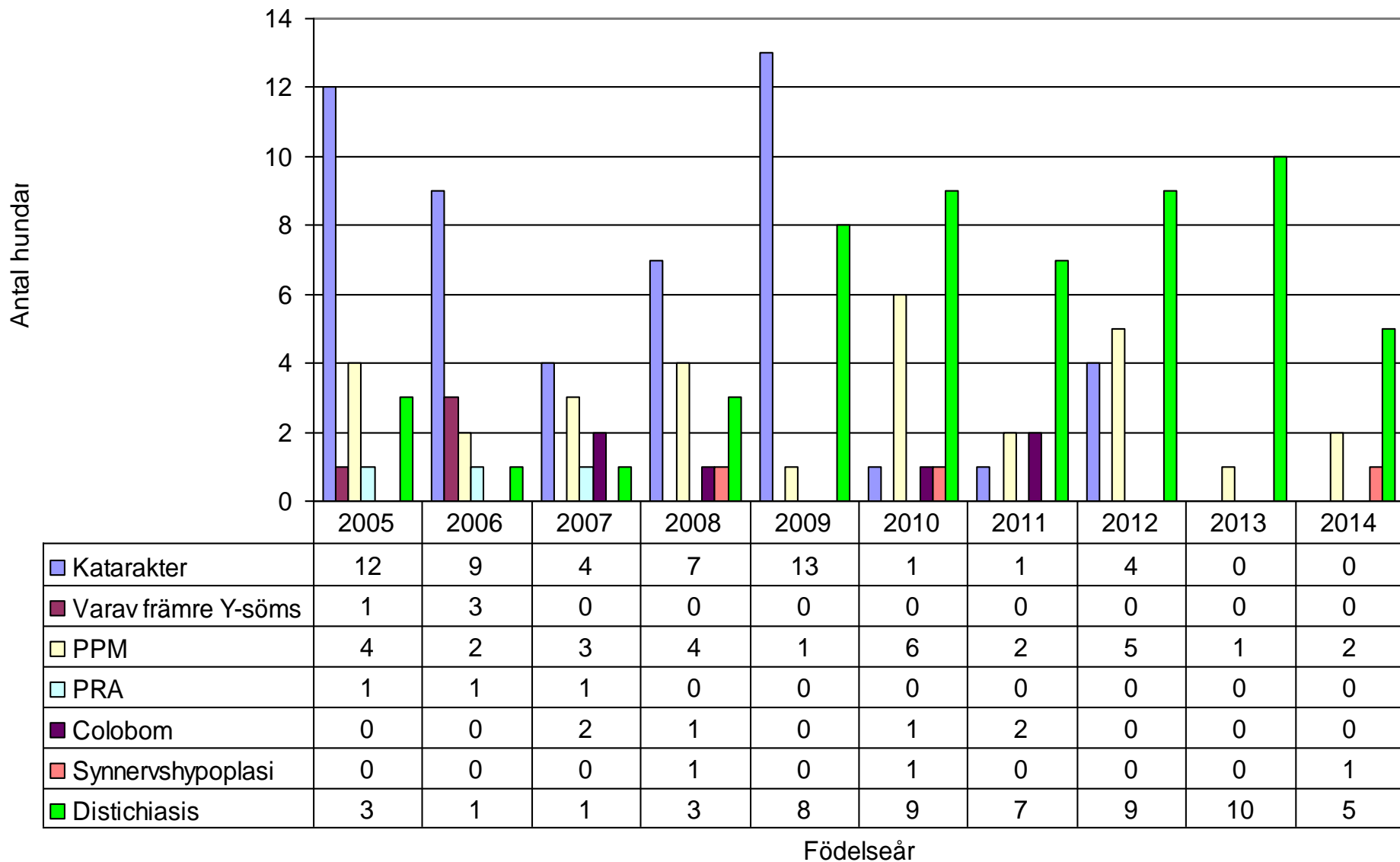
Olika hälsoprogram

- Ögon, ögonlysningar (inget hälsoprogram men central registrering) och prcd för de små
- HD för de stora, nivå 3 men nivå 2 (känd status) sedan oktober 2014, central registrering för de övriga.
- Patella luxation (inget hälsoprogram men central registrering)

Ögonundersökningar, små



Ögondiagnoser, små



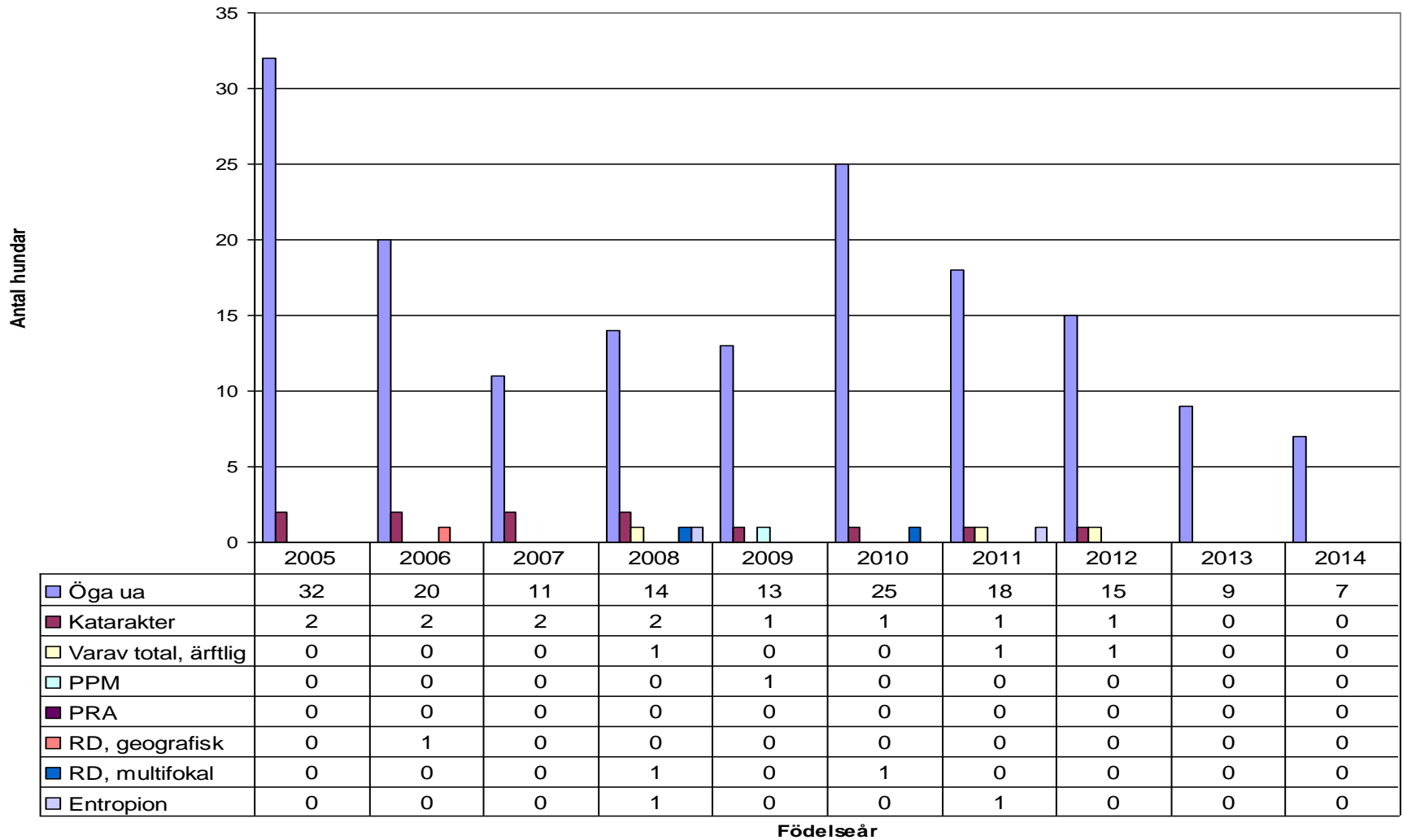
Antal prcd-testade hundar, små

Diagnos	2007	2008	2009	2010	2011	2012	2013	2014	2015
PRA-prcd, DNA-testad fri A	81	20	41	37	25	29	19	7	5
PRA-prcd DNA-testad anlagsb. B	43	24	45	25	23	19	15	4	1
PRA-prcd, DNA-testad sjuk C	1								
Totalt antal undersökta	125	44	86	62	48	48	34	11	6
Antal födda	1 393	1 121	1 173	1 100	1 070	1 098	1 005	898	

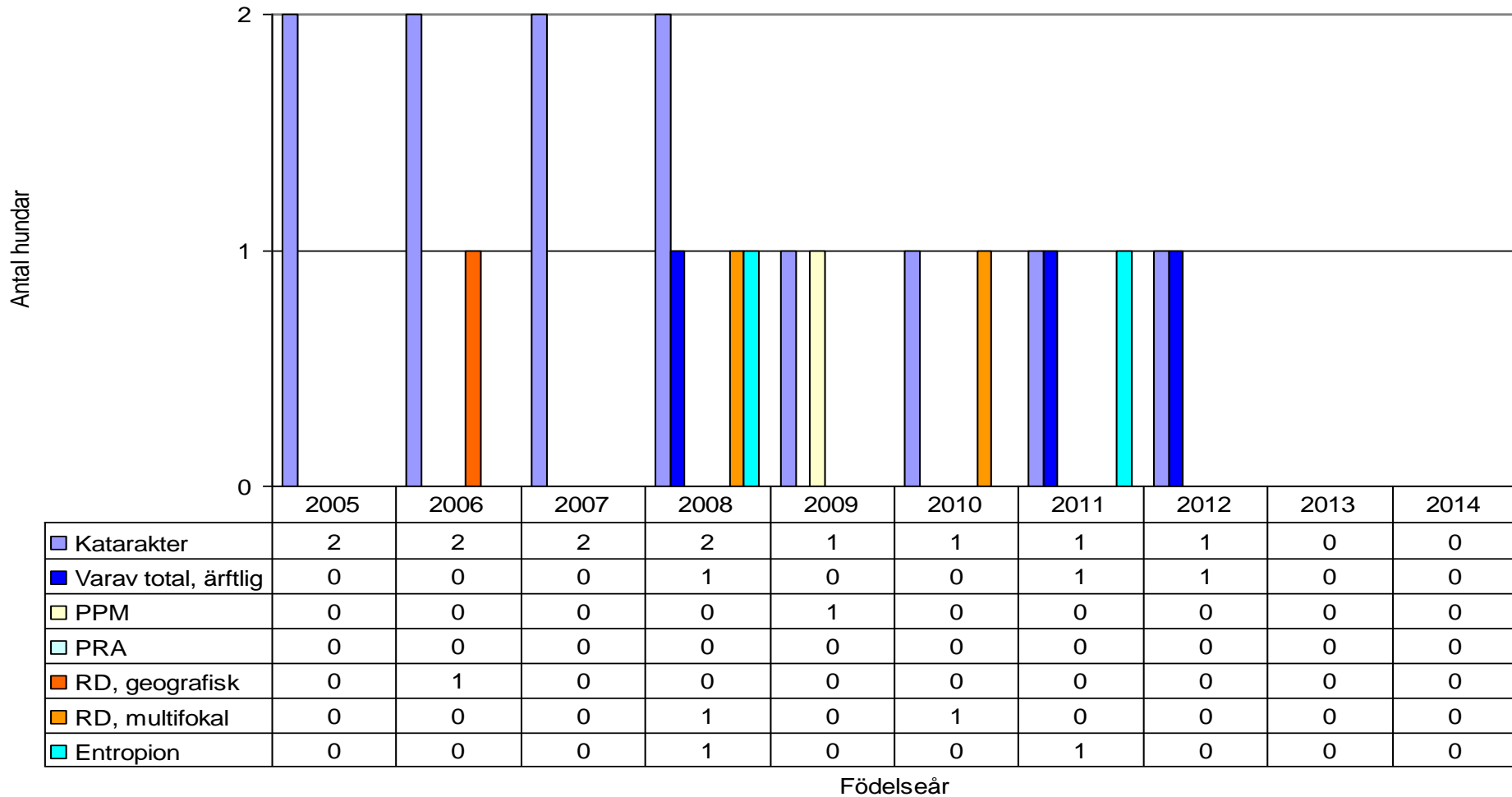
Kombinationer, små, prcd

Föräldradjur		Kullar födda								
Kombinationer		2007	2008	2009	2010	2011	2012	2013	2014	2015
PRA-prcd, hereditärt fri	PRA-prcd, hereditärt fri	3	18	43	73	107	109	135	126	128
PRA-prcd, hereditärt fri	PRA-prcd DNA-testad anlagsb. B	2	14	29	26	28	37	30	31	33
PRA-prcd, DNA-testad fri A	PRA-prcd, hereditärt fri	15	110	131	137	121	117	106	87	84
PRA-prcd, DNA-testad fri A	PRA-prcd, DNA-testad fri A	76	128	109	77	53	49	31	20	21
PRA-prcd, DNA-testad fri A	PRA-prcd DNA-testad anlagsb. B	45	54	66	54	44	27	22	19	14
PRA-prcd DNA-testad anlagsb. B	PRA-prcd DNA-testad anlagsb. B	1	1							
okänt	PRA-prcd, hereditärt fri	14	15	6	4	6	10	5	5	11
okänt	PRA-prcd, DNA-testad fri A	169	20	8	7	5	4	1	2	2
okänt	PRA-prcd DNA-testad anlagsb. B	10	5		1	2	2	1	2	1
okänt	okänt	121	2	2	1	1	1			7

Ögonundersökningar, stor

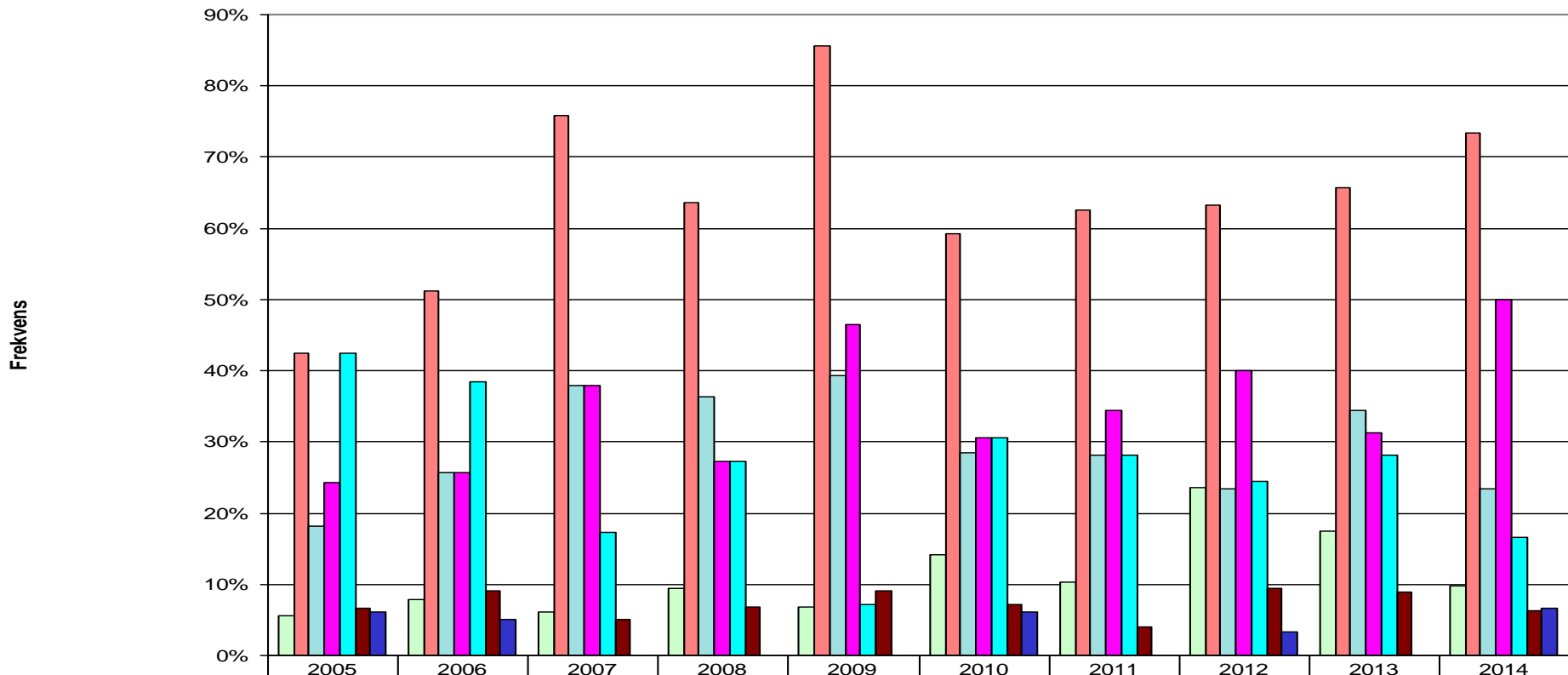


Ögondiagnoser, stor



HD, mellan

HD mellanpudel 2005-2014



	2005	2006	2007	2008	2009	2010	2011	2012	2013	2014
█ Frekvens röntgade	6%	8%	6%	9%	7%	14%	10%	24%	17%	10%
█ Frekvens ua (A+B)	42%	51%	76%	64%	86%	59%	63%	63%	66%	73%
█ Frekvens A	18%	26%	38%	36%	39%	29%	28%	23%	34%	23%
█ Frekvens B	24%	26%	38%	27%	46%	31%	34%	40%	31%	50%
█ Frekvens C	42%	38%	17%	27%	7%	31%	28%	24%	28%	17%
█ Frekvens D	7%	9%	5%	7%	9%	7%	4%	9%	9%	6%
█ Frekvens E	6%	5%	0%	0%	0%	6%	0%	3%	0%	7%

Kombinationer, mellan HD

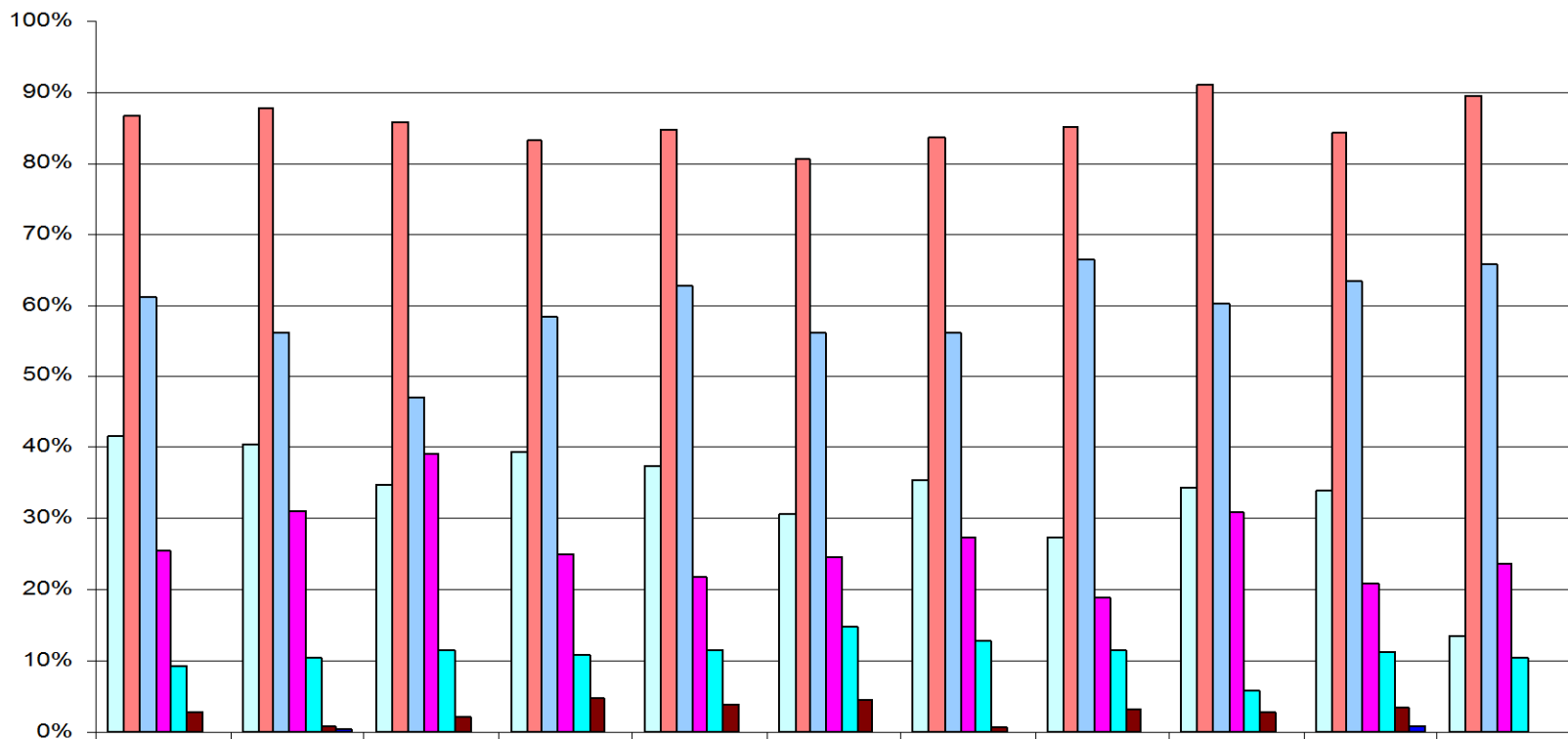
Föräldradjur

Kullar födda

Kombinationer		2006	2007	2008	2009	2010	2011	2012	2013	2014	2015
HD grad A	HD grad A	3	2	1	6	1	3	1	3	2	2
HD grad A	HD grad B	1	2	7	4	4	5	12	11	3	11
HD grad A	HD grad C			1	3	3	3	5	2	1	8
HD grad B	HD grad B	2	1	2	1	2		3	3	8	2
HD grad B	HD grad C	2	1		3	2		8	4	4	5
okänt	HD grad A	14	18	8	12	7	4	15	8	10	6
okänt	HD grad B	19	11	8	6	6	9	2	10	14	12
okänt	HD grad C	4	1	3	3	2	1	1	4	4	2
okänt	HD ua	1	1	2							
okänt	okänt	81	92	52	59	60	56	44	44	25	31

HD, stor

HD storpudel 2004-2014



	2004	2005	2006	2007	2008	2009	2010	2011	2012	2013	2014
Frekvens röntgade	42%	41%	35%	39%	37%	31%	35%	27%	34%	34%	13%
Frekvens ua (A+B)	87%	88%	86%	83%	85%	81%	84%	85%	91%	84%	89%
Frekvens A	61%	56%	47%	58%	63%	56%	56%	66%	60%	63%	66%
Frekvens B	25%	31%	39%	25%	22%	25%	28%	19%	31%	21%	24%
Frekvens C	9%	11%	12%	11%	11%	15%	13%	11%	6%	11%	11%
Frekvens D	3%	1%	2%	5%	4%	5%	1%	3%	3%	3%	0%
Frekvens E	0%	0%	0%	0%	0%	0%	0%	0%	0%	1%	0%

Födelseår

Kombinationer, stor HD

Föräldradjur		Kullar födda								
Kombinationer		2007	2008	2009	2010	2011	2012	2013	2014	2015
HD grad A	HD grad A	38	40	23	34	33	35	17	22	28
HD grad A	HD grad B	34	24	37	29	28	27	29	20	19
HD grad A	HD grad C									1
HD grad A	HD ua	4								
HD grad B	HD grad B	6	10	8	10	6	5	2	6	6
HD grad B	HD grad C							1		
HD grad B	HD ua		1							
okänt	HD grad A	3	2	1	6	3		3		6
okänt	HD grad B	1	2		1	1		2		1
okänt	okänt	2	1	2	1	1				1

Patellaluxation, små

Diagnos	2005	2006	2007	2008	2009	2010	2011	2012	2013	2014
patella, ua	67	76	91	102	124	136	123	151	123	77
patella, lateralt grad 1					3	2	2	1	1	
patella, lateralt grad 2										
patella, lateralt grad 3										
patella, mediant grad 1	3	4	7	8	5	10	9	12	8	5
patella, mediant grad 2	5		2	3	1	3	3	1	4	1
patella, mediant grad 3									1	
Totalt antal undersökta	75	80	100	113	133	151	137	165	137	83
Snittålder för undersökning (månader)	41	28	27	31	27	23	24	23	19	16
Antal födda	1 426	1 298	1 393	1 121	1 173	1 100	1 070	1 098	1 005	1 148

Patellaluxation toy

Diagnos	2005	2006	2007	2008	2009	2010	2011	2012	2013	2014
patella, ua	15	15	23	25	29	36	29	33	37	15
patella, lateralt grad 1								1		
patella, lateralt grad 2										
patella, lateralt grad 3										
patella, mediant grad 1		1	2	3	3	3	1	4	3	2
patella, mediant grad 2	2		1			1	1		3	1
patella, mediant grad 3									1	
Totalt antal undersökta	0	0	0	0	0	0	0	0	0	0
Snittålder för undersökning (månader)	47	24	30	29	24	22	25	24	21	17
Antal födda ZU1b-U4-U4	0	0	0	0	0	0	0	0	0	0

Kombinationer, toy, patella

Föräldradjur

Kullar födda

Kombinationer

		2006	2007	2008	2009	2010	2011	2012	2013	2014	2015
patella, ua	patella, ua		1	8	5	13	15	29	27	26	26
patella, ua	patella, mediant grad 1			1	1				1	1	1
okänt	patella, ua	7	12	9	16	25	23	17	29	25	28
okänt	patella, mediant grad 1			1	1			1	2		
okänt	okänt	47	39	36	51	36	28	26	19	8	12

Patellaluxation, dvärg

Diagnos	2005	2006	2007	2008	2009	2010	2011	2012	2013	2014
patella, ua	41	42	41	52	53	60	65	59	51	38
patella, lateralt grad 1					2	2	1			
patella, lateralt grad 2										
patella, lateralt grad 3										
patella, medialt grad 1	3	3	4	5	2	6	7	5	4	2
patella, medialt grad 2	3			3	1	2	2	1	1	
patella, medialt grad 3										
Totalt antal undersökta	0	0	0	0	0	0	0	0	0	0
Snittålder för undersökning (månader)	39	30	26	33	29	23	25	24	20	16

Kombinationer, dvärg, patella

Föräldradjur

Kullar födda

Kombinationer

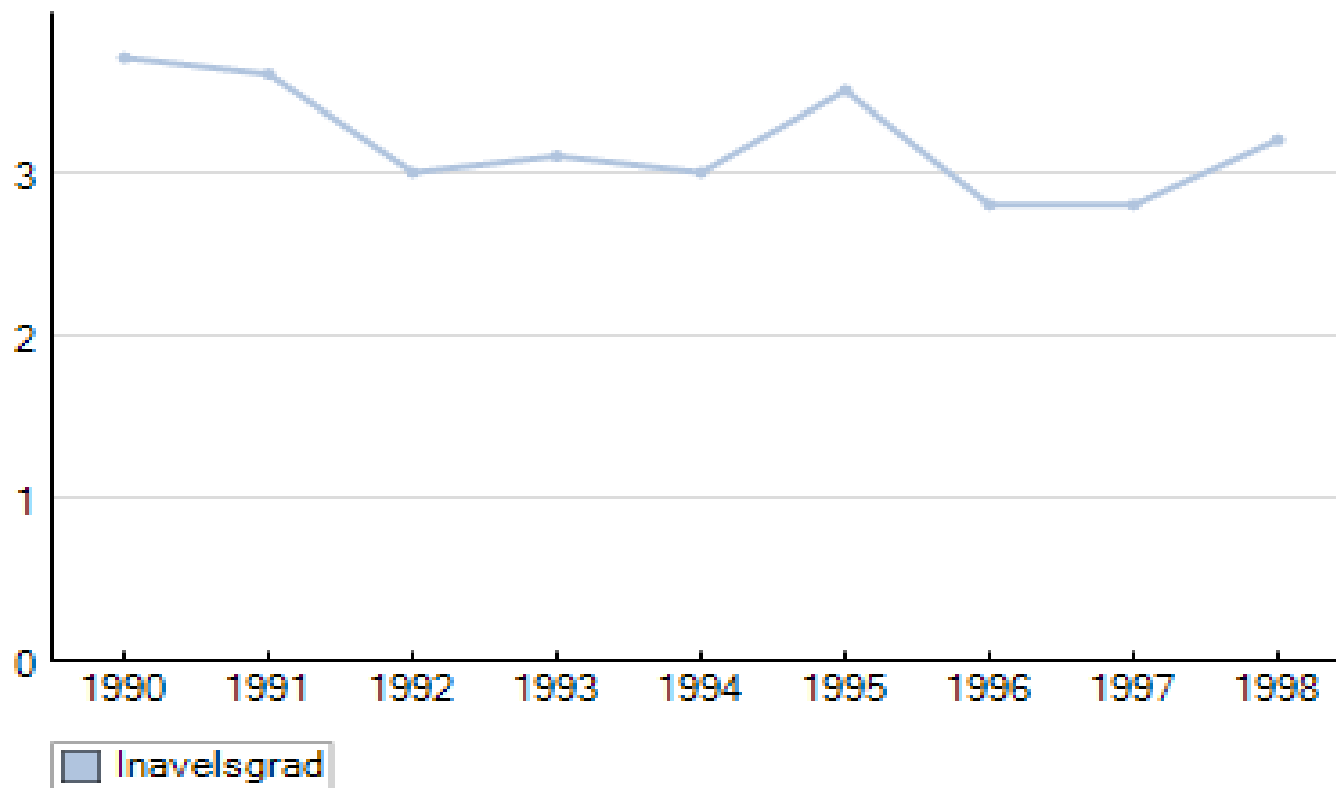
		2006	2007	2008	2009	2010	2011	2012	2013	2014	2015
patella, ua	patella, ua	3	9	8	21	29	35	46	44	60	54
patella, ua	patella, lateralt grad 1						1				
patella, ua	patella, mediant grad 1		1	3	1	1	3	3	3		2
patella, mediant grad 1	patella, mediant grad 1								1		
okänt	patella, ua	37	64	62	65	71	68	64	53	58	59
okänt	patella, mediant grad 1			5			3		1	4	2
okänt	patella, mediant grad 2		1								1
okänt	okänt	217	200	150	136	118	110	79	62	39	29

Patellaluxation, mellan

Diagnos	2005	2006	2007	2008	2009	2010	2011	2012	2013	2014
patella, ua	11	19	27	25	42	40	29	59	35	24
patella, lateralt grad 1					1		1		1	
patella, lateralt grad 2										
patella, lateralt grad 3										
patella, mediant grad 1			1			1	1	3	1	1
patella, mediant grad 2			1							
patella, mediant grad 3										
Totalt antal undersökta	0	0	0	0	0	0	0	0	0	0
Snittålder för undersökning (månader)	64	32	26	31	26	26	23	22	18	16

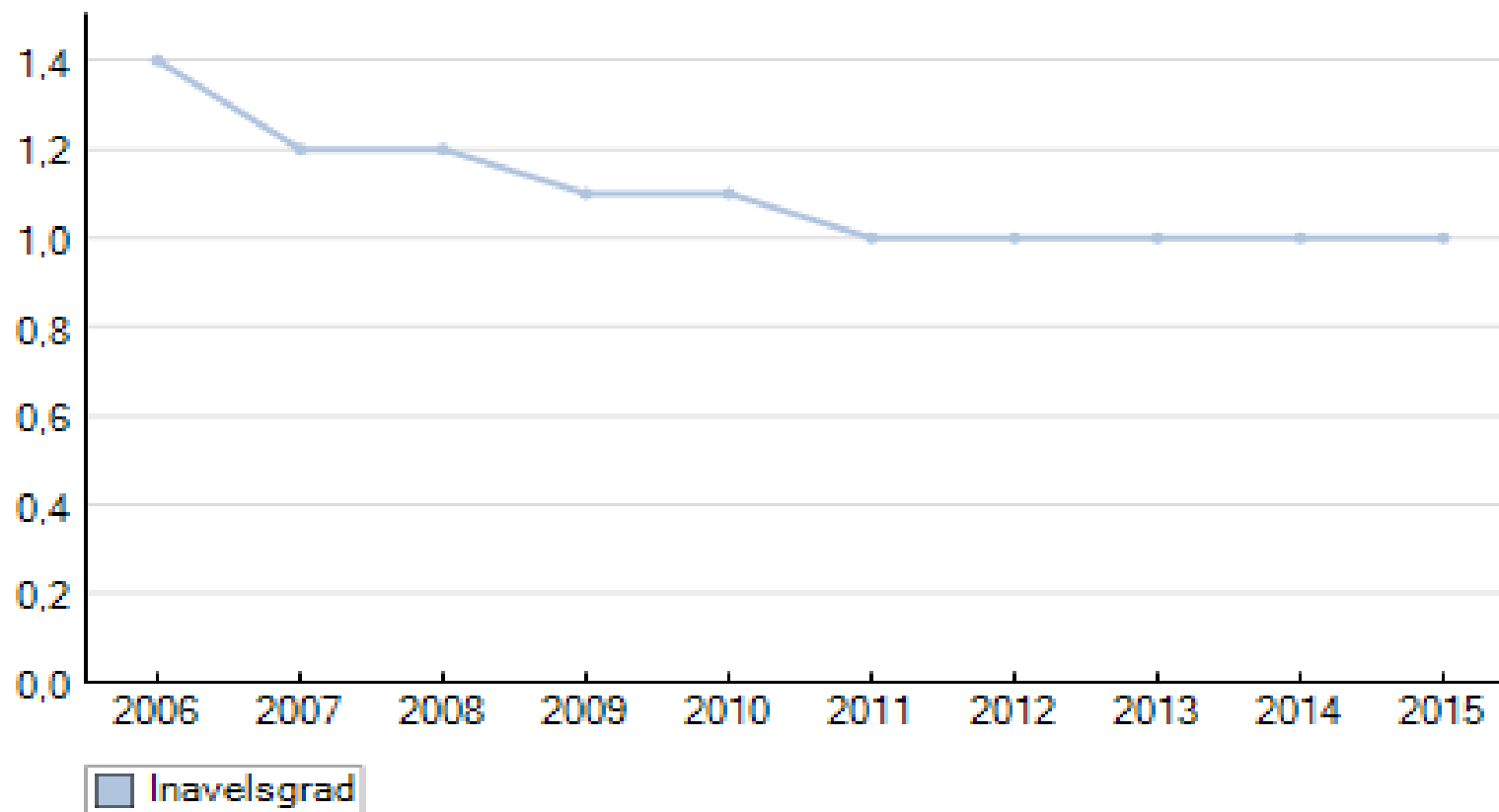
Inavelsökning, små

	1990	1991	1992	1993	1994	1995	1996	1997	1998
Inavelsgrad	3,7 %	3,6 %	3 %	3,1 %	3 %	3,5 %	2,8 %	2,8 %	3,2 %

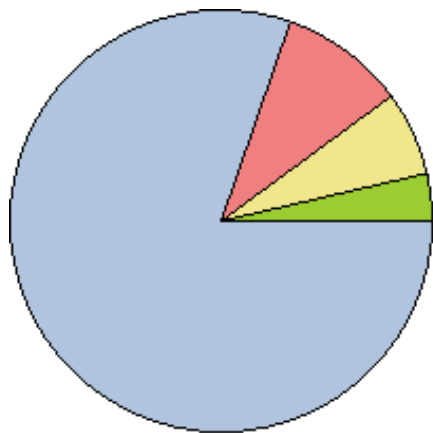


Inavelsökning, små

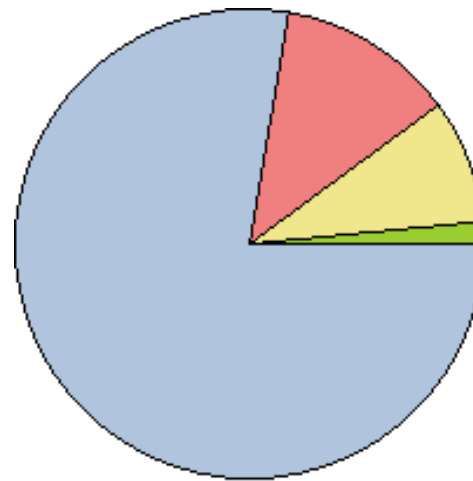
2006	2007	2008	2009	2010	2011	2012	2013	2014	2015
1,4 %	1,2 %	1,2 %	1,1 %	1,1 %	1%	1%	1%	1%	1%



Fördelning parningar, små, 1990 och 1998

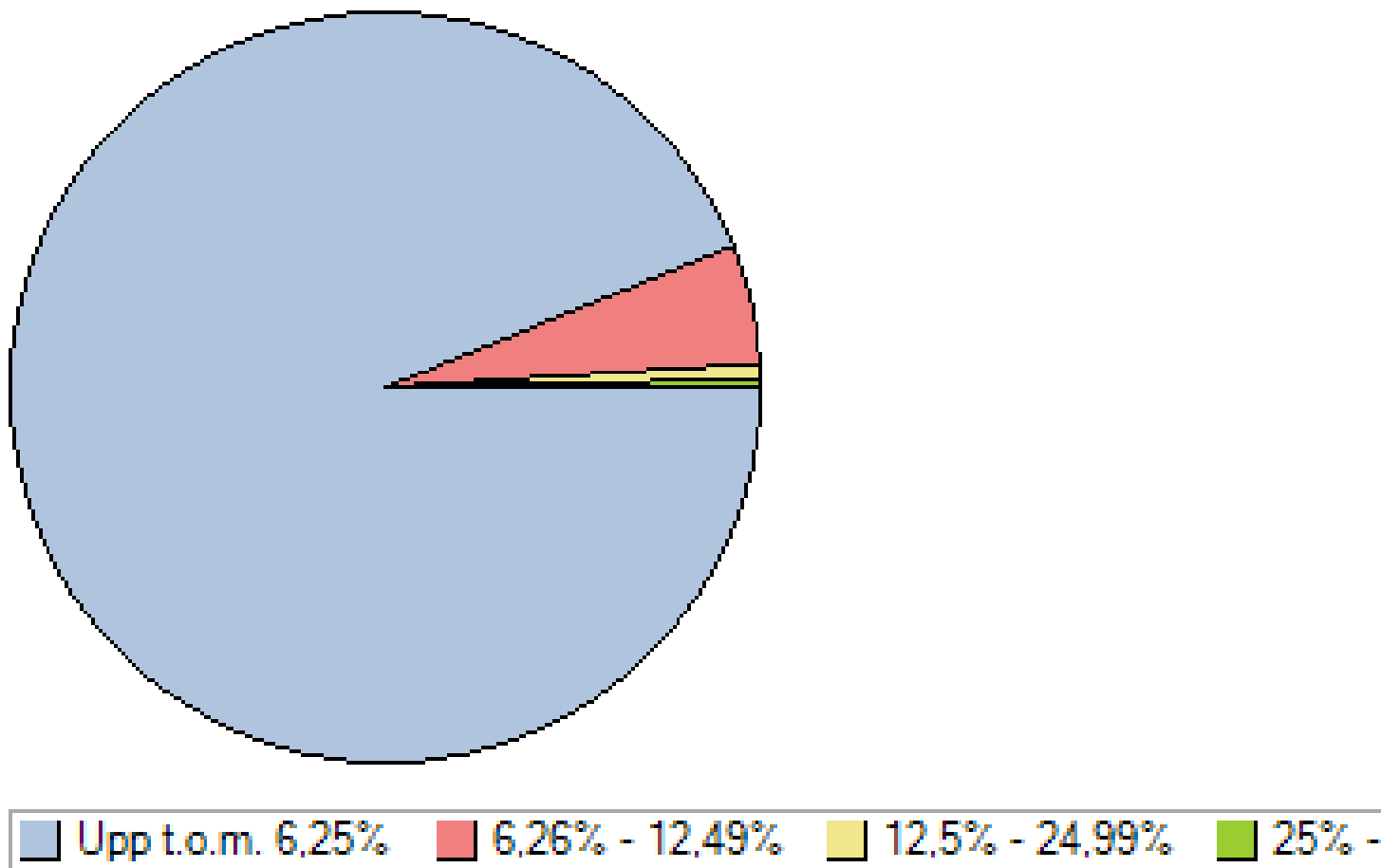


■ Upp t.o.m. 6,25% ■ 6,26% - 12,49% ■ 12,5% - 24,99% ■ 25% -



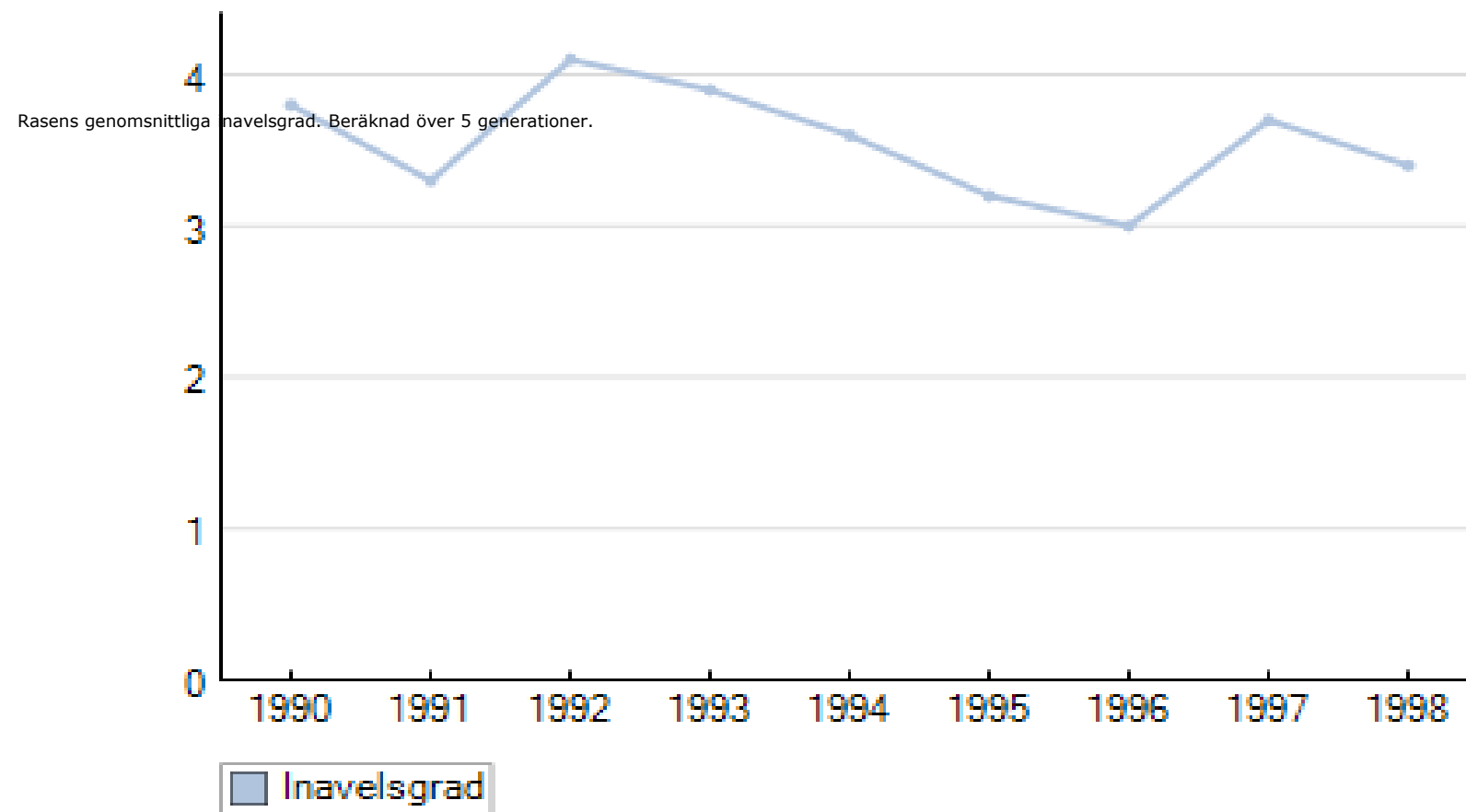
■ Upp t.o.m. 6,25% ■ 6,26% - 12,49% ■ 12,5% - 24,99% ■ 25% -

Fördelning parningar, små 2015

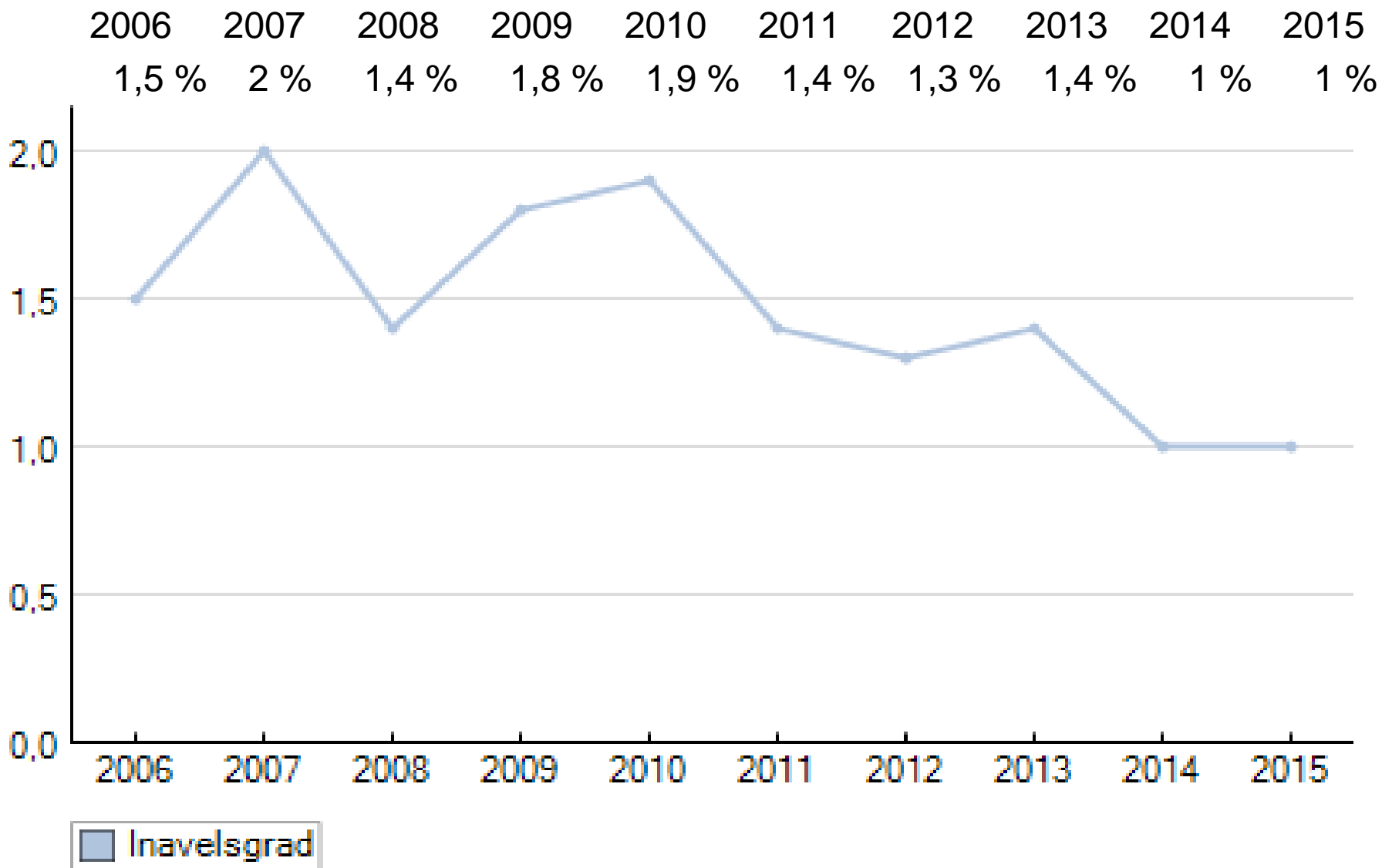


Inavelsökning, stor

	1990	1991	1992	1993	1994	1995	1996	1997	1998
Inavelsgrad	3,8 %	3,3 %	4,1 %	3,9 %	3,6 %	3,2 %	3 %	3,7 %	3,4 %

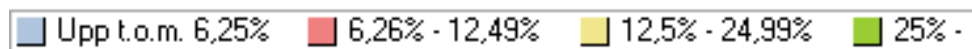
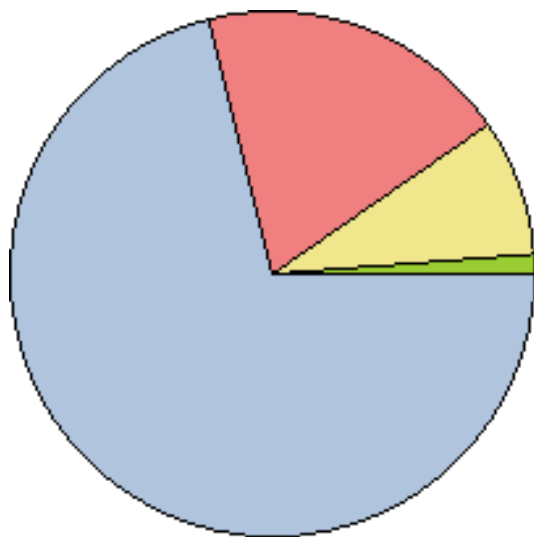


Inavelsökning, stor

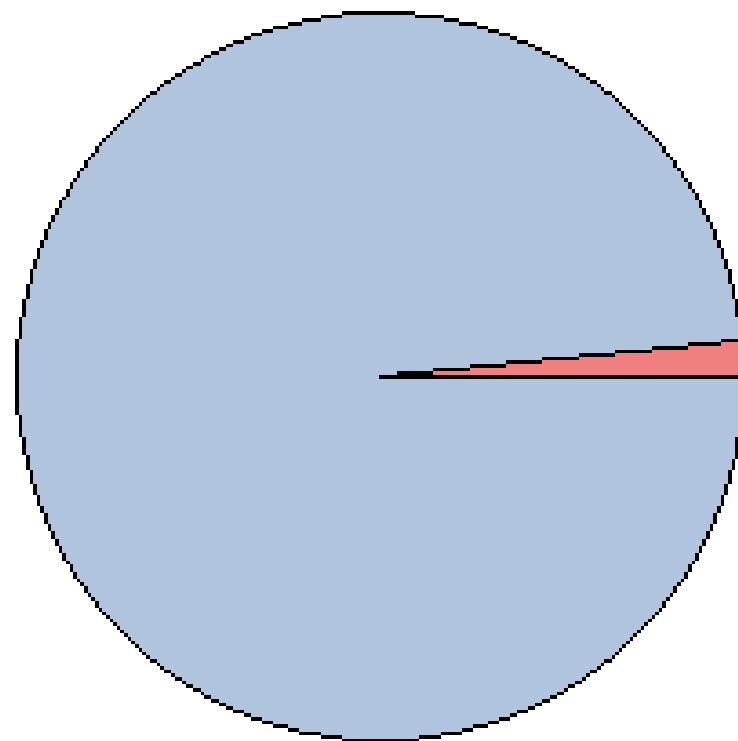
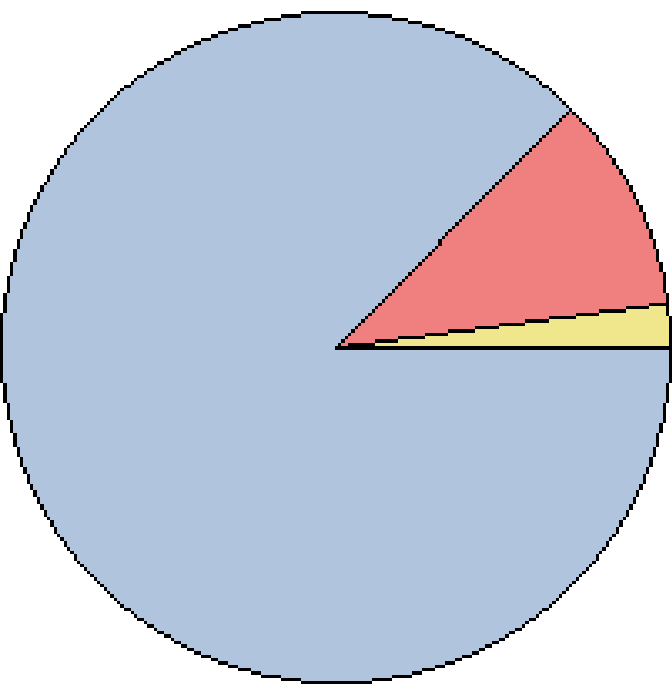


Fördelning parningar, stor

Fördelning parningar i %	Kullar födda									
	1990	1991	1992	1993	1994	1995	1996	1997	1998	
Upp t.o.m. 6,25%	59	71	58	53	59	61	76	71	66	
6,26% - 12,49%	16	16	16	16	13	9	10	12	12	
12,5% - 24,99%	7	3	3	3	4	3	2	1	3	
25% -	1	1	2	1	2	0	1	2	2	



Fördelning parningar, stor 2003 och 2015



Upp t.o.m. 6,25% 6,26% - 12,49% 12,5% - 24,99%

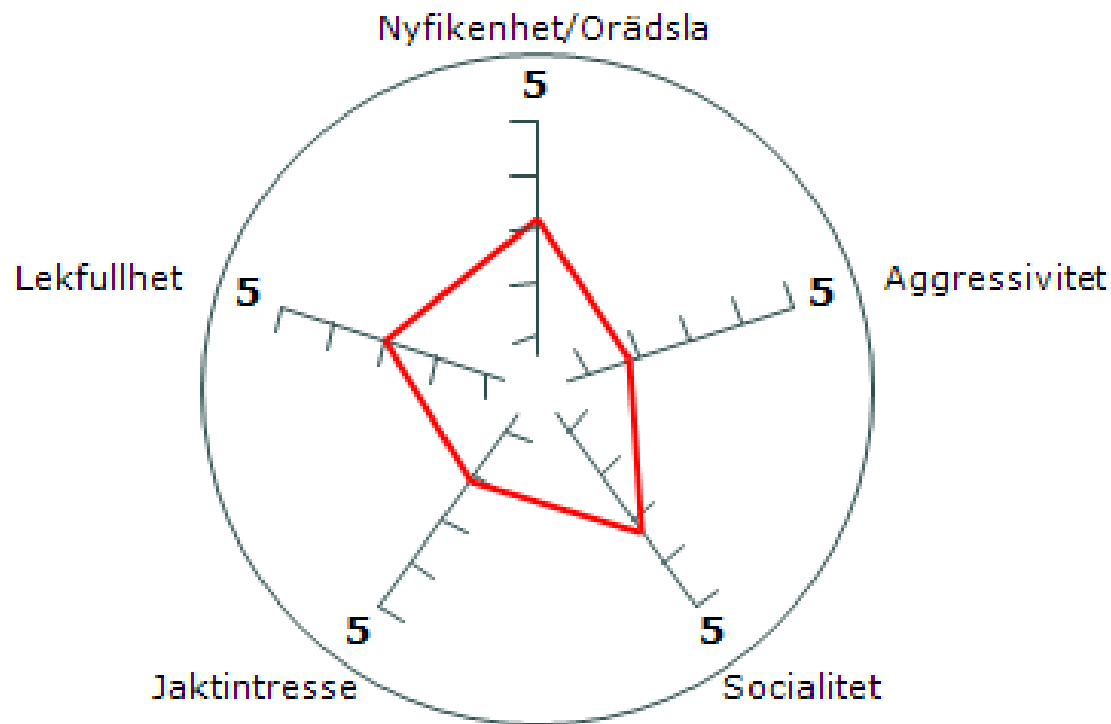
Upp t.o.m. 6,25% 6,26% - 12,49%

MH-översikt, små

Sammanställning per år	2006	2007	2008	2009	2010	2011	2012	2013	2014
Antal födda	1 298	1 393	1 121	1 173	1 100	1 070	1 098	1 005	898
Känd mental status	32	46	43	22	33	14	24	17	4
varav - hanar	20	21	19	10	17	6	15	8	-
- tikar	12	25	24	12	16	8	9	9	4
Beskrivaren avbryter	-	-	-	-	1	-	-	1	-
Ägaren avbryter	1	-	-	-	2	1	2	-	1
Avbrutit MH (före 2002-07-01)	-	-	-	-	-	-	-	-	-
Oacceptabelt beteende	-	-	-	-	-	-	-	-	-
Ägaren avstår skott	-	1	2	1	-	-	-	1	-
Avsteg från avreaktion	-	-	1	-	-	-	-	-	-

MH, små, medelvärdesdiagram

Egenskapsvärden

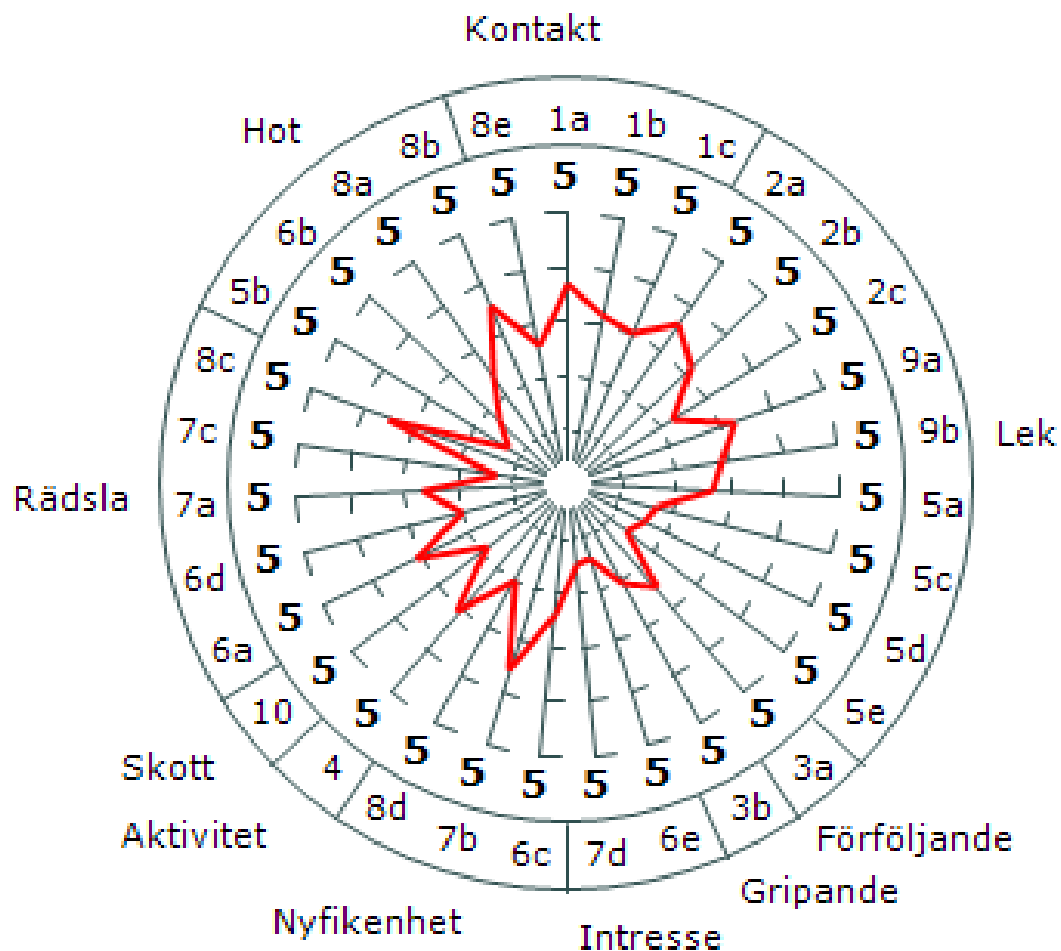


MH, små, medelvärden, egenskaper

- Nyfikenhet/Orädsla ■ 3,2
- Aggressivitet ■ 1,8
- Socialitet ■ 3,3
- Jaktintresse ■ 2,1
- Lekfullhet ■ 3,0

MH, små, faktiska värden

Faktiska värden

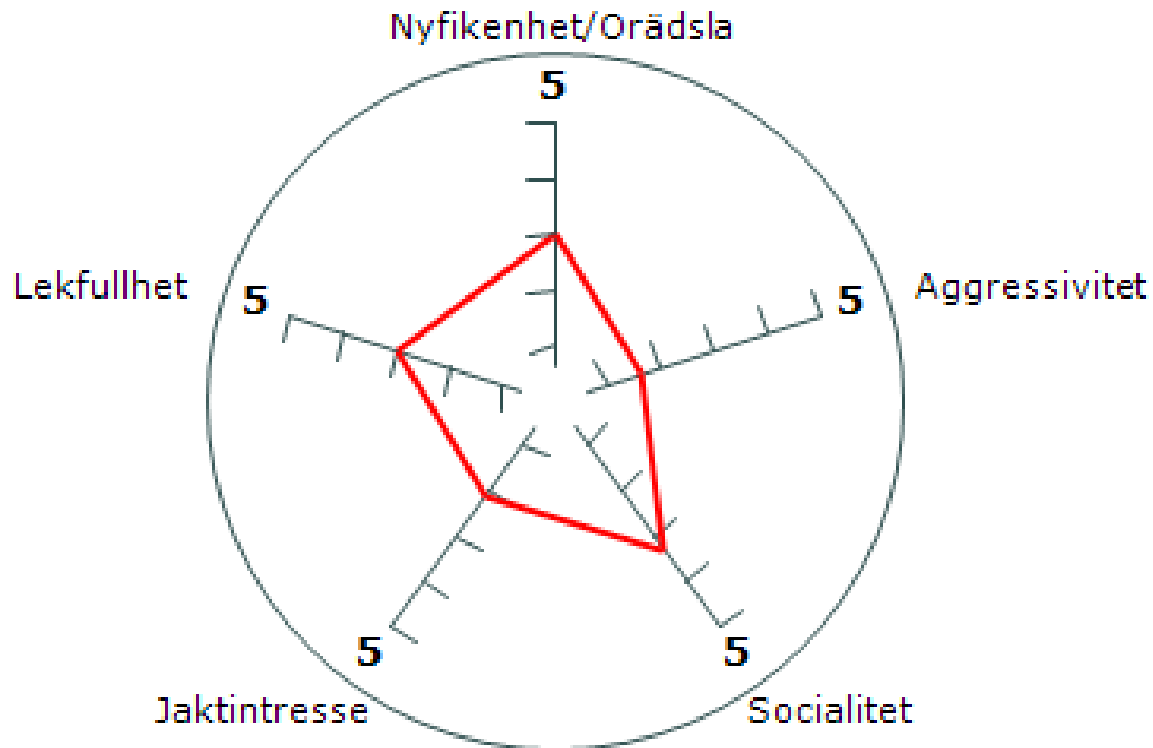


MH-översikt, stor

Sammanställning per år	2006	2007	2008	2009	2010	2011	2012	2013	2014
Antal födda	618	588	513	458	476	414	377	317	283
Känd mental status	66	55	37	32	47	24	24	24	3
varav - hanar	33	20	16	18	22	11	12	12	2
- tikar	33	35	21	14	25	13	12	12	1
Beskrivaren avbryter	2	1	3	-	-	-	-	-	-
Ägaren avbryter	1	2	3	2	3	1	1	-	-
Oacceptabelt beteende	-	-	-	-	-	-	-	-	-
Ägaren avstår skott	-	1	1	2	1	-	-	-	-
Avsteg från avreaktion	-	-	-	-	-	-	-	-	-

MH, stor, medelvärdesdiagram

Egenskapsvärden

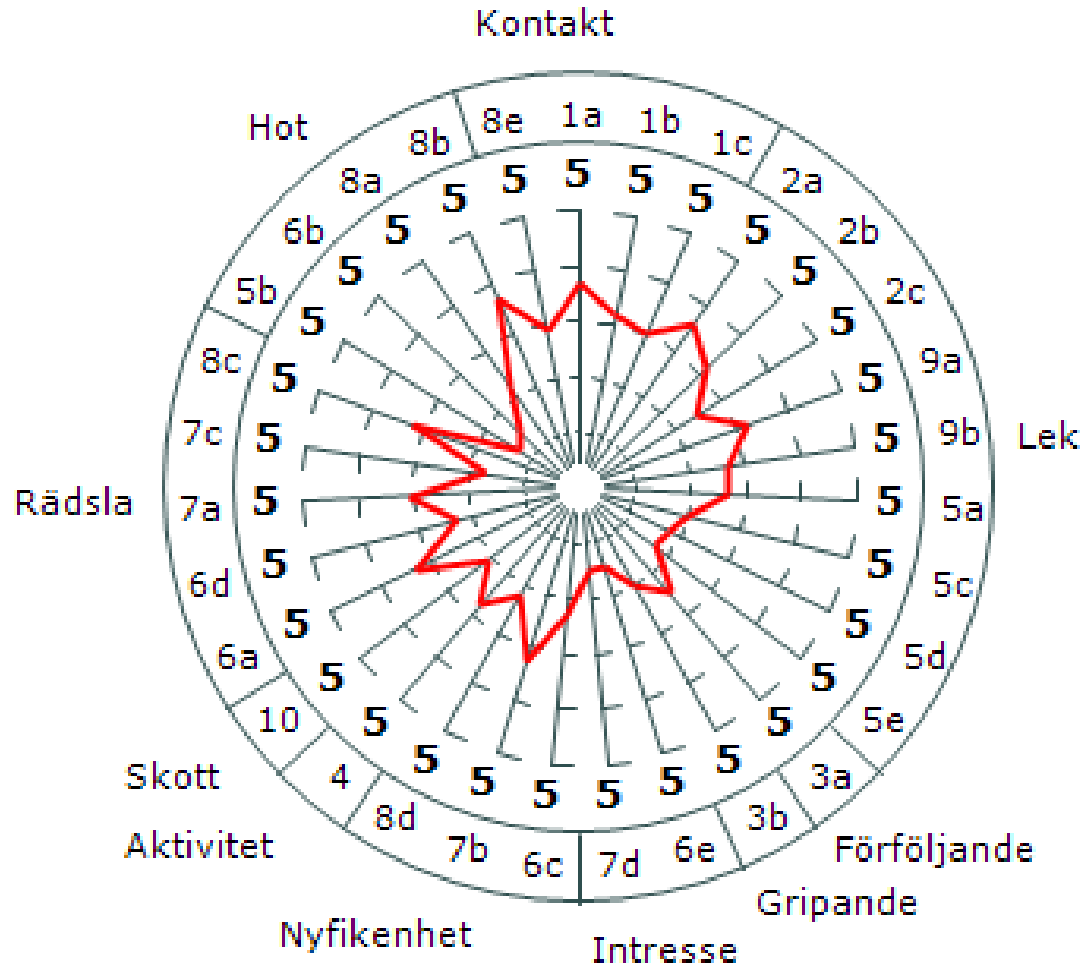


MH, stor medelvärden egenskaper

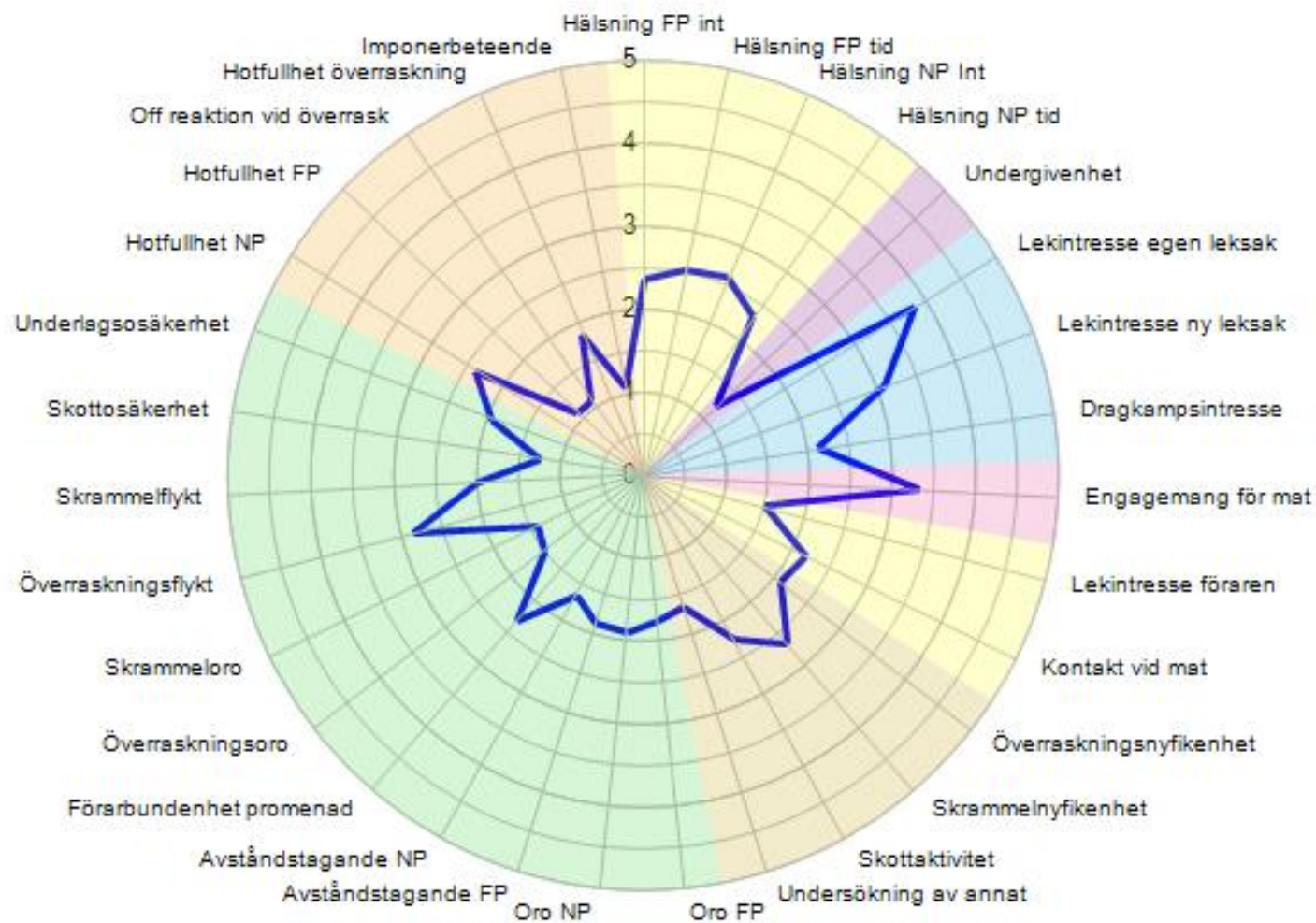
- Nyfikenhet/Orädsla 3,0
- Aggressivitet 1,6
- Socialitet 3,3
- Jaktintresse 2,1
- Lekfullhet 3,0

MH, stor. faktiska värden

Faktiska värden



BPH, små, spindeldiagram



— Rasen (83 st, Samtliga)

BPH sammanfattning, små, alla moment

	2008	2009	2010	2011	2012	2013	2014
--	------	------	------	------	------	------	------

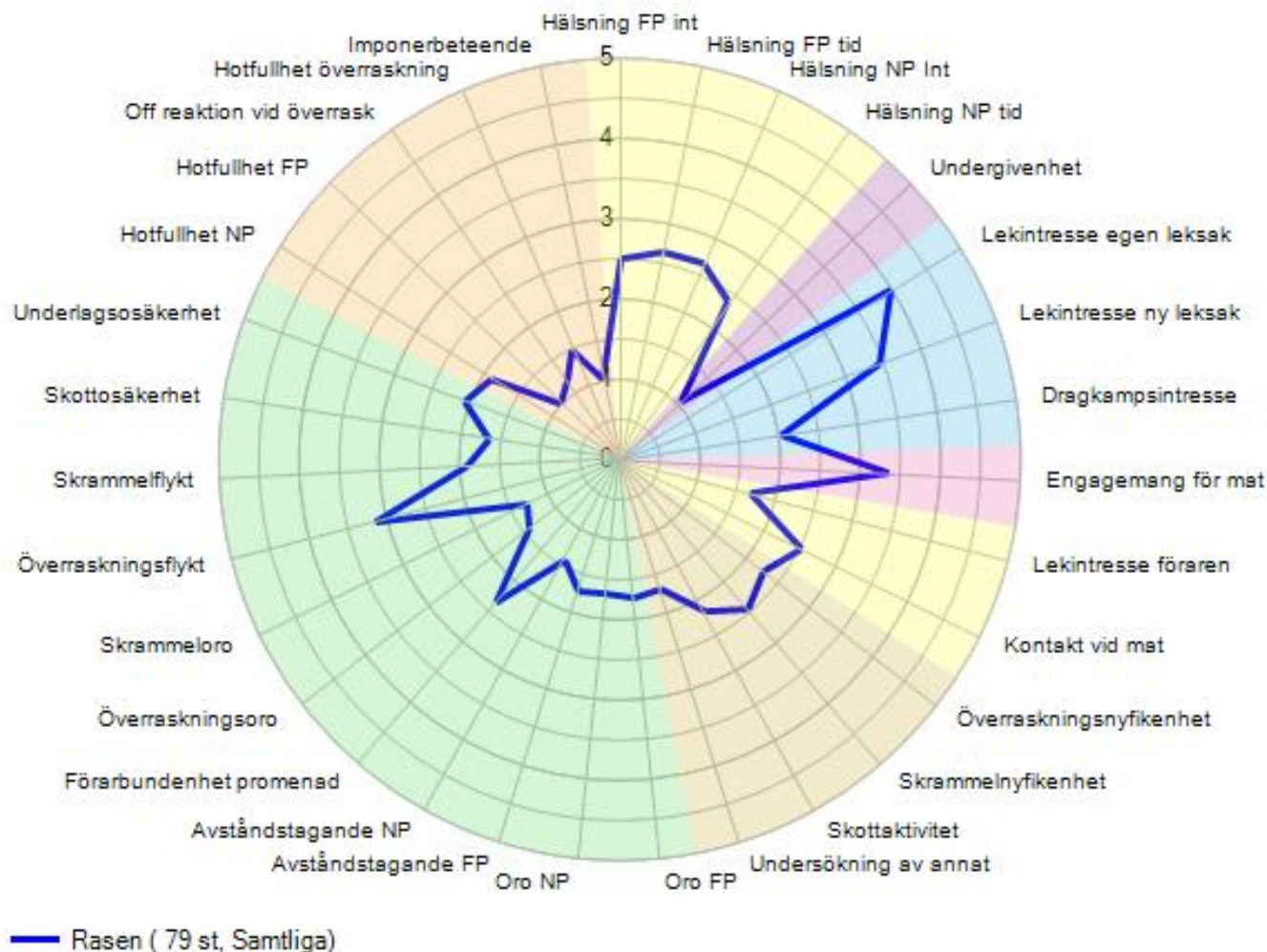
Över alla moment:

Ljudlig	0,3	0,0	0,3	0,5	0,3	0,1	0,3
Positiv	2,5	2,2	2,7	2,7	2,4	2,3	3,0
Energisk	2,3	1,8	2,3	2,3	2,3	2,4	2,9
Arg	0,5	0,3	0,0	0,8	0,9	0,3	0,1

BPH, stor

Sammanställning per år	2006	2007	2008	2009	2010	2011	2012	2013	Totalt för 2006-2014
Antal födda	618	588	513	458	476	414	377	317	4 044
Antal starter BPH	1	1	3	6	14	10	23	18	76
varav genomförda									
BPH	1	1	2	6	14	10	21	17	72
Med skott	1	1	1	6	14	9	21	17	70
varav - hanar	0	0	0	2	5	4	10	8	29
varav - tikar	1	1	1	4	9	5	11	9	41
Utan skott	0	0	1	0	0	1	0	0	2
varav - hanar	0	0	1	0	0	1	0	0	2
varav - tikar	0	0	0	0	0	0	0	0	0
Ägaren avstår skott	0	0	0	1	1	0	1	0	3
Beskrivaren avbryter	0	0	0	0	0	0	2	1	3
Ägaren avbryter	0	0	1	0	0	0	0	0	1
Oacceptabelt beteende	0	0	0	0	0	0	0	0	0
Fördjupad genomgång	0	0	0	0	0	0	1	0	39

BPH, stor, spindelldiagram



BPH sammanfattning, stor, alla moment

	2007	2008	2009	2010	2011	2012	2013
Över alla moment:							
Ljudlig	0,0	0,0	0,5	0,5	0,2	0,1	0,3
Positiv	3,0	2,0	2,7	3,1	2,7	2,6	2,8
Energisk	0,0	2,0	2,3	2,3	2,6	2,5	2,7
Arg	0,0	0,5	0,7	0,0	0,1	0,2	0,2

Antal inrapporterade fall av hundar med Addisons sjukdom, epilepsi, legg perthes, små

- 11 st hundar med Addison's, ökning med 1
- 68 st hundar med epilepsi, ökning med 13
- 28 st hundar med legg-perthes, ingen ökning

Antal inrapporterade fall av hundar med Addisons sjukdom, epilepsi, SA, stor

- 109 st hundar med Addisons, ökning med 2
- 52 st hundar med epilepsi, ökning med 5
- 48 st hundar med SA, ökning med 2